



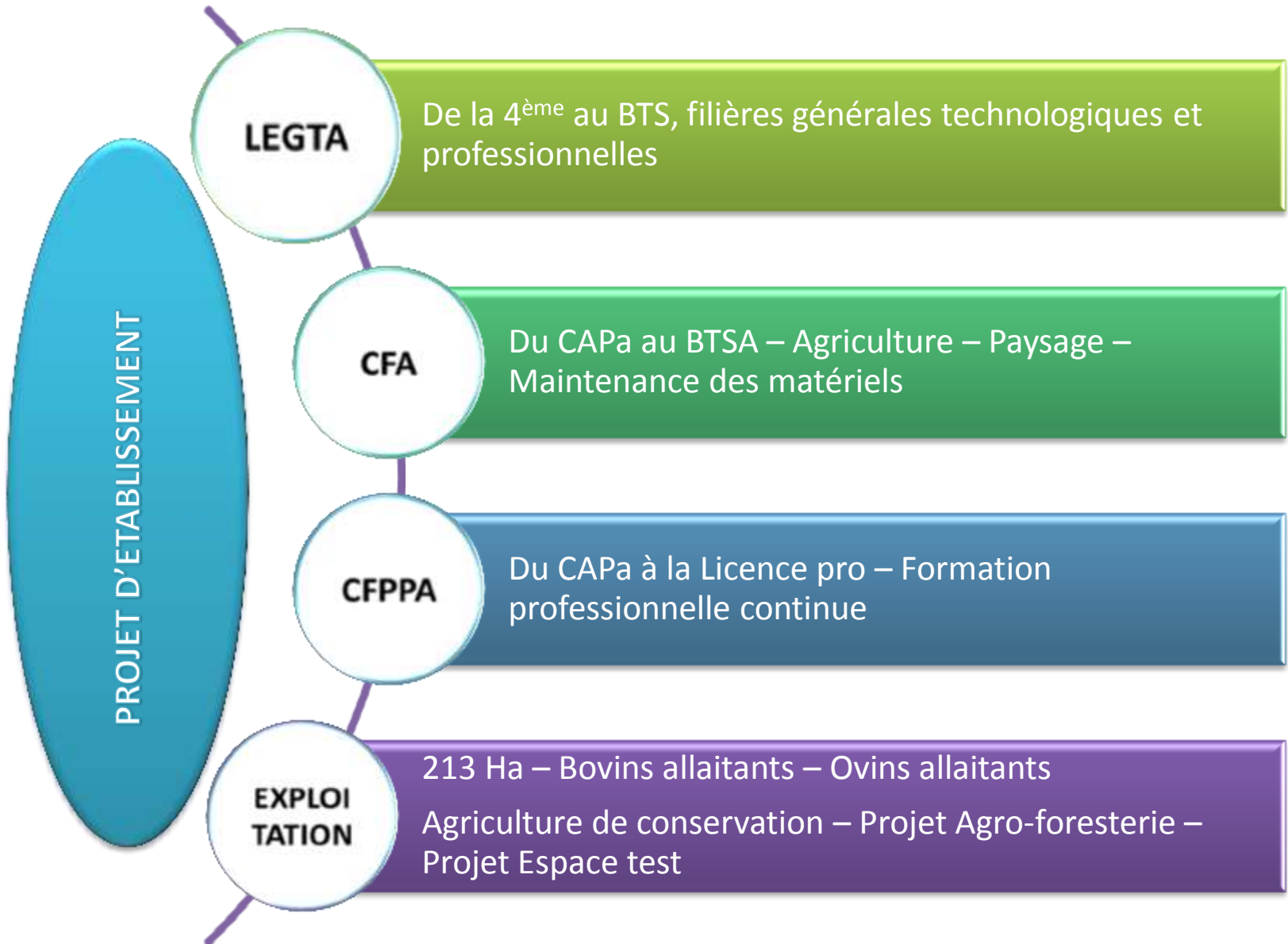
Les jardins du Sollier

Espace test agricole en
maraîchage biologique



Bourges Le Subdray - Centre de Formation
CS 18 - Le Sollier - 18570 LE SUBDRAY
Tél. 02 48 69 74 60 www.bourges.educagri.fr
legta.bourges@educagri.fr

EPLEFPA de Bourges - Le Subdray



Les jardins du Sollier : Contexte



Besoin non satisfait en RHD et GMS en légumes



Consommation de proximité limitée à l'achat de légumes par des particuliers



Volonté de la profession de développer la filière légumes en région et en département



Volonté nationale de développer les circuits courts dans les restaurations collectives



Les jardins du Sollier : Définition

Fonction pépinière

Mise à disposition de l'outil productif

- Un hectare mis à disposition par porteur
- 500 m² de tunnel de culture par porteur
- 288 m² de stockage mutualisés
- Les outils propre à la production de légumes



ABRIS

- Bi-tunnel irrigué de production (960 m² : 2 x 9m60 x 50m)
- Abris de stockage (288 m² : 9m60 x 30m)
- Chambre froide

IRRIGATION

- Forage
- Pompe immergée sur ponton
- Pompe émergée sur radeau
- Hydrants à prise rapide
- Réseau électrique
- Réseau d'irrigation primaire
- Réseau d'irrigation secondaire
- Réseau d'irrigation tertiaire :
 - Quadrillage d'aspersion plein-champ déplaçable (2 x 12mx 50m = 1200m²/couvé)
 - Réseau d'irrigation localisée

- Bassin de rétention
- Jardin pédagogique
- Local technique

Les jardins du Sollier : Définition

Fonction couveuse

*Hébergement
juridique, fiscal et
financier*

- Hébergement financier et juridique des porteurs de projets
- L'activité des porteurs de projets sera hébergé sous le SIRET de Solen ANGELS
- Le Contrat d'Appui au Projet d'Entreprise (CAPE) est porté par la couveuse

Solen ANGELS



Les jardins du Sollier : Définition


Fonction accompagnement

*Technique, gestion
d'entreprise, préparation
à l'installation*

- Multi-partenarial permettant de préparer au mieux à la création et la gestion d'entreprise



Les jardins du Sollier : Définition



Mise à disposition par l'exploitation de l'EPLEFPA de Bourges – Le Subdray :

D'un hectare par porteur de projet

500 m² de tunnel froid par porteur

Un tunnel de stockage de 288 m² à partager

Des outils de production propre au maraîchage

Portée par : Solen Angels, couveuse généraliste de Bourges

Intégration des mouvements financiers des couvés à sa comptabilité.

Multi-partenarial permettant de préparer au mieux à la création et la gestion d'entreprise

Nécessitant une coordination

Partenaires : CFPPA de Bourges, Chambre d'Agriculture, ADDEAR 18, Bourges +, Bio Berry, GABB 18, IUT de Bourges, RENETA, SAFER, Solen ANGELS, Terres de liens.

Fonction couveuse

Hébergement juridique, fiscal et financier

Fonction pépinière

Mise à disposition de l'outil productif

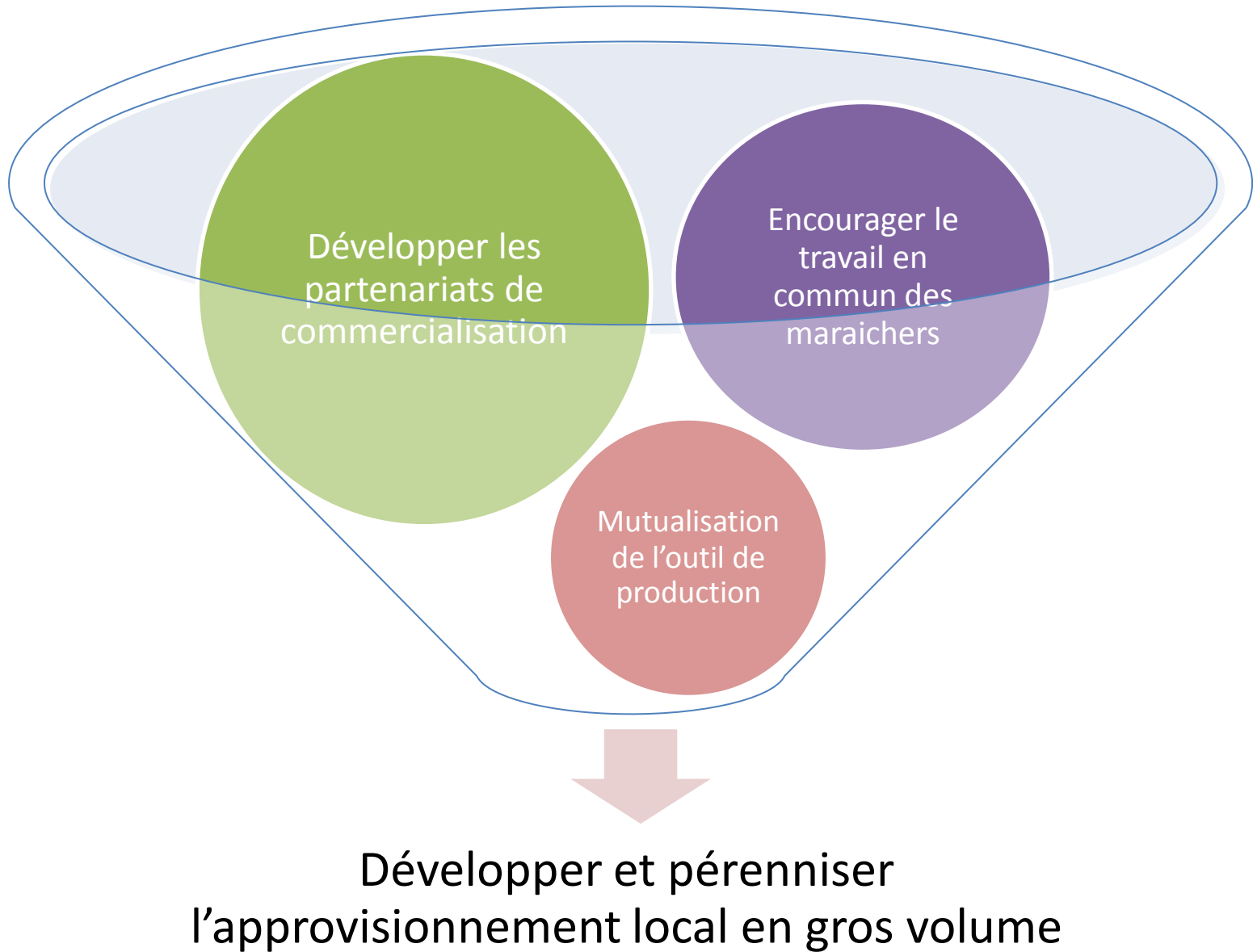
Fonction accompagnement

Technique, gestion d'entreprise, préparation à l'installation

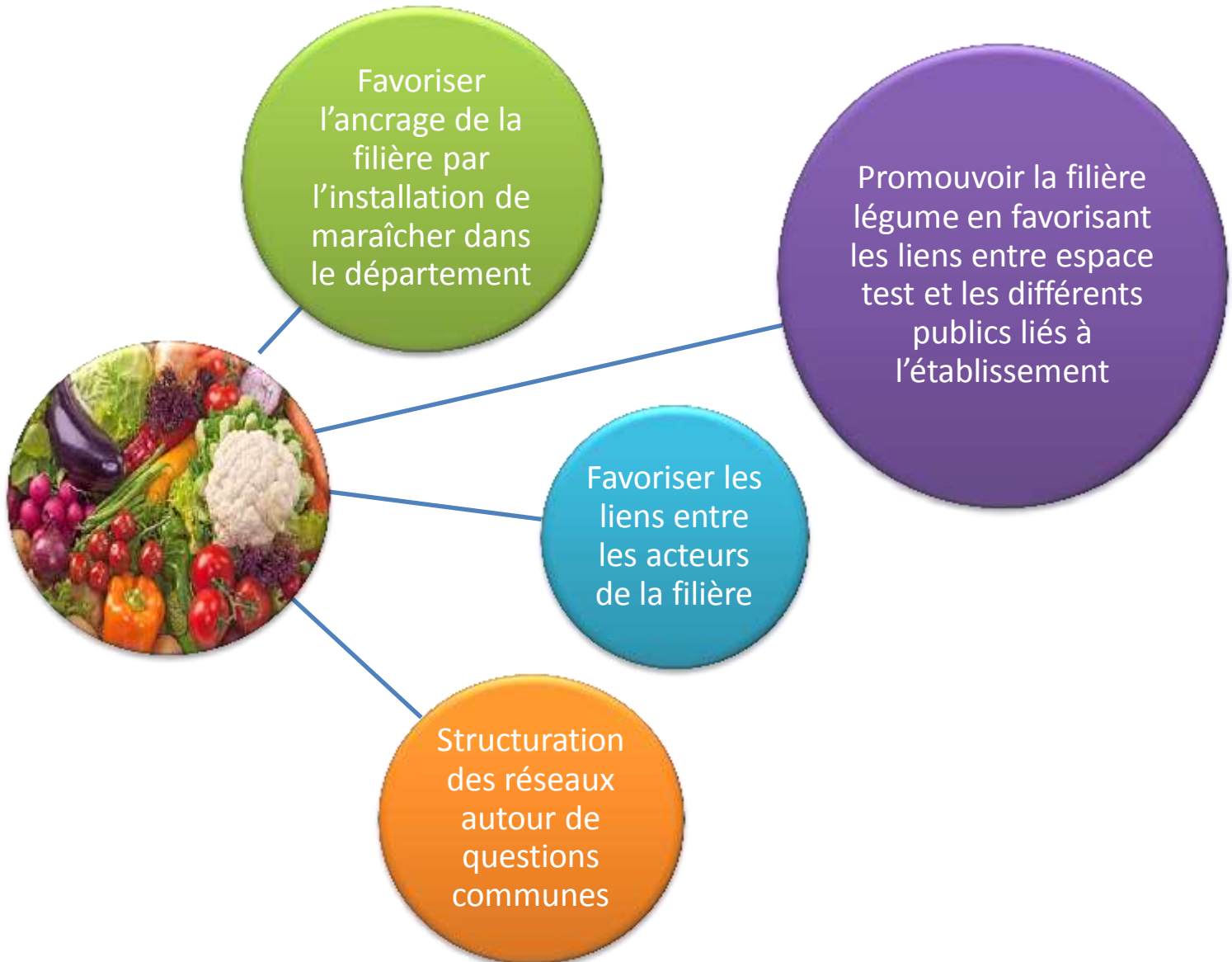
Objectif 1 : Consolider et valider son projet d'installation



Objectif 2 : Développer l'alimentation de proximité



Objectif 3 : Développement de la filière légumes





Merci de votre
attention



Bourges Le Subdray - Centre de Formation
CS 18 - Le Sollier - 18570 LE SUBDRAY
Tél. 02 48 69 74 60 www.bourges.educagri.fr
legta.bourges@educagri.fr