



**PRÉFET
DU CHER**

*Liberté
Égalité
Fraternité*

Flash Info SPECIAL

**Déploiement de France Relance
Département du Cher**

28 janvier 2021



Vous pouvez à tout instant solliciter votre inscription ou votre désinscription à la mailing-list « Flash Info – France Relance Cher », via l'adresse de contact pref-francerelance18@cher.gouv.fr.

Approprions-nous le plan de relance

GUICHET UNIQUE

Le nombre de dispositifs du plan de relance peut rendre son appropriation complexe. Pour y remédier, un guichet unique formalisé par un formulaire simple et rapide à remplir (3 à 4 mn) est ouvert. Le lien vers ce formulaire unique est :

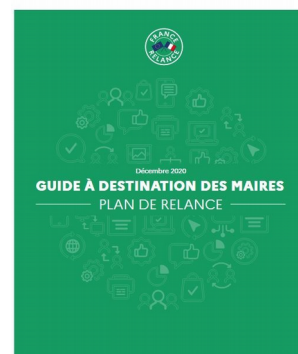
<https://airtable.com/shrK4x0Lev3n5wQIY>

Dispositifs à destination des collectivités

Pour chaque politique publique de relance mobilisant les communes, ce [Guide à l'attention des maires](#) liste les mesures adaptées, les financements disponibles et précise les modalités pratiques (démarches, calendriers, liens utiles) pour répondre aux situations suivantes :

- Je souhaite signer un contrat de relance et de transition écologique
- Je souhaite bénéficier d'un soutien à l'investissement local
- Je souhaite revitaliser mon territoire
- Je souhaite rénover mes bâtiments
- Je souhaite dynamiser mon économie locale
- Je souhaite accélérer ma transformation numérique
- Je veux mettre l'écologie au centre de mon projet de territoire
- Je souhaite préserver et valoriser mon territoire
- Je souhaite développer les infrastructures et mobilités de mon territoire
- Je souhaite soutenir la culture
- Je souhaite accompagner les jeunes
- Je souhaite moderniser le système de santé.

 GOUVERNEMENT



Dispositifs à destination des TPE ET PME

Conçu sur le même principe que le guide à destination des collectivités, le [Guide des dispositifs à destination des PME et TPE](#) détaille les mesures offertes dans les situations suivantes :

- Je suis impacté par la COVID 19 et j'ai besoin de financement
- Je souhaite m'engager ma transition écologique et ma décarbonation
- Je souhaite bénéficier du plan de rénovation du bâtiment pour tirer mon activité
- Je souhaite engager ma transition numérique
- Je souhaite renforcer mes capacités d'innovation
- Je souhaite investir ou relocaliser mon activité en France
- Je souhaite recruter de nouvelles compétences ou maintenir l'emploi dans mon entreprise
- Je souhaite développer mon activités à l'export
- Je souhaite accélère le développement de mon entreprise

Dispositifs à destination des entreprises industrielles

Les dispositifs à destination des entreprises industrielles sont détaillés de la même façon dans les guides suivants:

- [Guide des dispositifs à destination des entreprises industrielles](#)



- [Guide décarbonation de l'industrie](#)



Volet agricole et agro-alimentaire

Le volet agricole et agro-alimentaire est détaillé dans le fascicule [Transition agricole, alimentation et forêt](#)



Pour en savoir plus

Conçu de manière pratique et accessible à tous, le site [France Relance](#) centralise l'ensemble des mesures du plan de relance et oriente les bénéficiaires sur les modalités d'accès aux différentes mesures. L'accès personnalisé, par profil d'utilisateur - particulier, TPE, PME, ETI, collectivité locale ou administration - et par typologie de besoins - l'écologie, l'emploi, le financement ou la santé par exemple - permet une recherche facilitée et adaptée à chacun.

Vous retrouverez également les informations en cliquant sur les liens suivants :

- [Fiches de présentation des mesures du Plan de Relance](#)
- [Calendrier des appels à projets](#)