

Plan de prévention des risques d'inondation de la Loire dans le département du Cher

Val de Léré-Bannay

Approuvé le 22 mai 2018



Photo : EM - Saint-Satur - décembre 2003

Atlas cartographique extrait pour la commune de Bannay 1ère partie



Plan de prévention des risques d'inondation de la Loire - Val de Léré-Bannay - Atlas approuvé

Cartes des phénomènes naturels - Planche 1

Liberté • Égalité • Fraternité







RÉPUBLIQUE FRANÇAISE

direction départementale
des Territoires



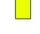
Cher

Légende

Hauteurs de submersion

-  hauteur comprise entre 0 et 1m
-  hauteur comprise entre 1m et 2m
-  hauteur comprise entre 2m et 3m
-  hauteur supérieure à 3m
-  eaux permanentes
-  Isocotes des plus hautes eaux connues

Brèches historiques

-  Brèches de 1846
-  Brèches de 1856
-  Brèches de 1866



Repères de crues

-  Repères de crue de 1846
-  Repères de crue de 1856
-  Repères de crue de 1866

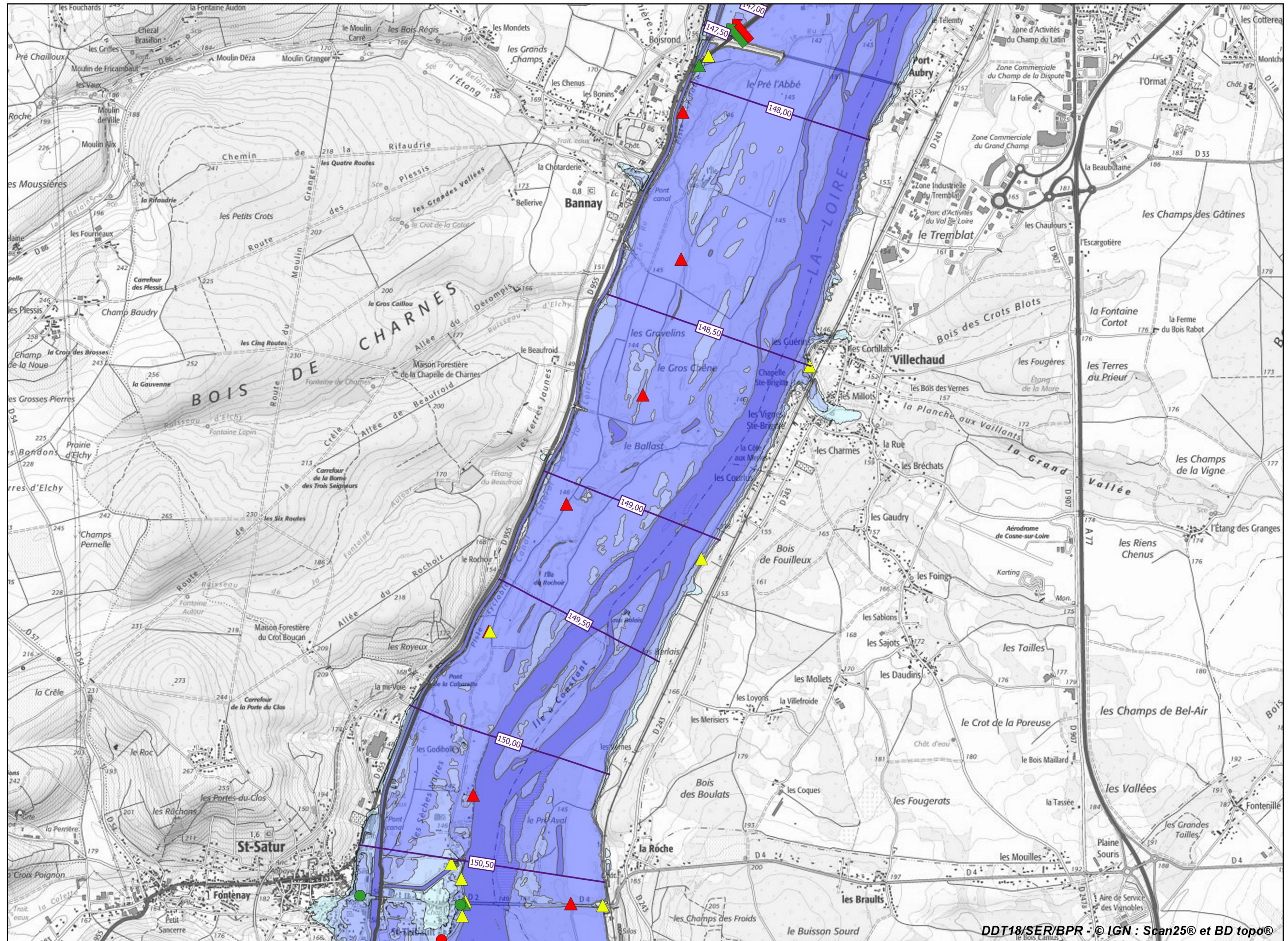
Laisses de crues

-  Laisses de crues de 1846
-  Laisses de crues de 1856
-  Laisses de crues de 1866

Autres éléments

-  levée
-  déversoir

Échelle 1/25 000





Plan de prévention des risques d'inondation de la Loire - Val de Léré-Bannay - Atlas approuvé

Cartes des phénomènes naturels - Planche 2

Liberté • Égalité • Fraternité
RÉPUBLIQUE FRANÇAISE
 direction départementale
 des Territoires
 Cher

Légende

Hauteurs de submersion

- hauteur comprise entre 0 et 1m
- hauteur comprise entre 1m et 2m
- hauteur comprise entre 2m et 3m
- hauteur supérieure à 3m
- eaux permanentes
- Isocotes des plus hautes eaux connues

Brèches historiques

- Brèches de 1846
- Brèches de 1856
- Brèches de 1866

Repères de crues

- Repères de crue de 1846
- Repères de crue de 1856
- Repères de crue de 1866

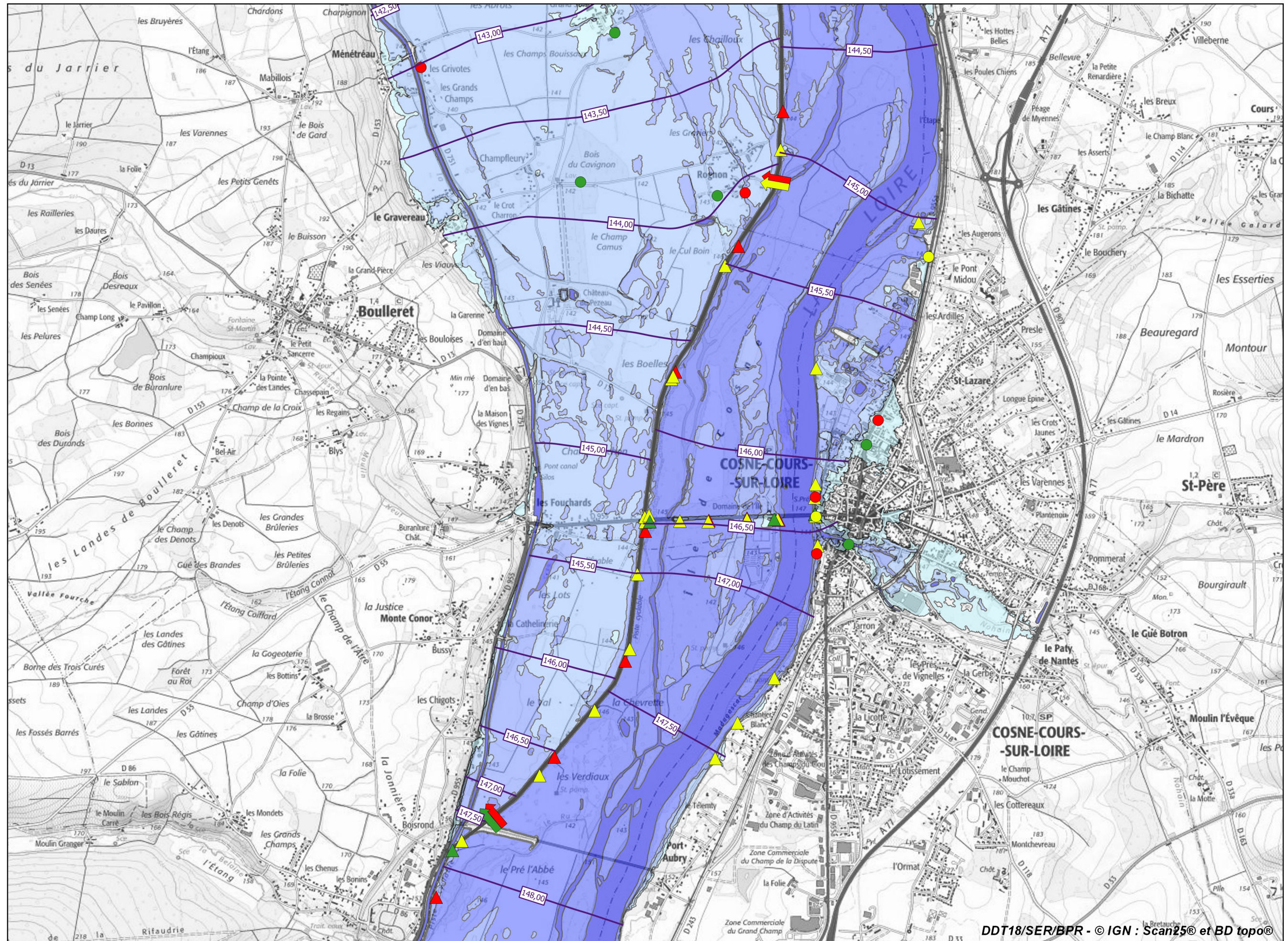
Laisses de crues

- Laisses de crues de 1846
- Laisses de crues de 1856
- Laisses de crues de 1866

Autres éléments

- levée
- déversoir

Échelle 1/25 000





Liberté • Égalité • Fraternité

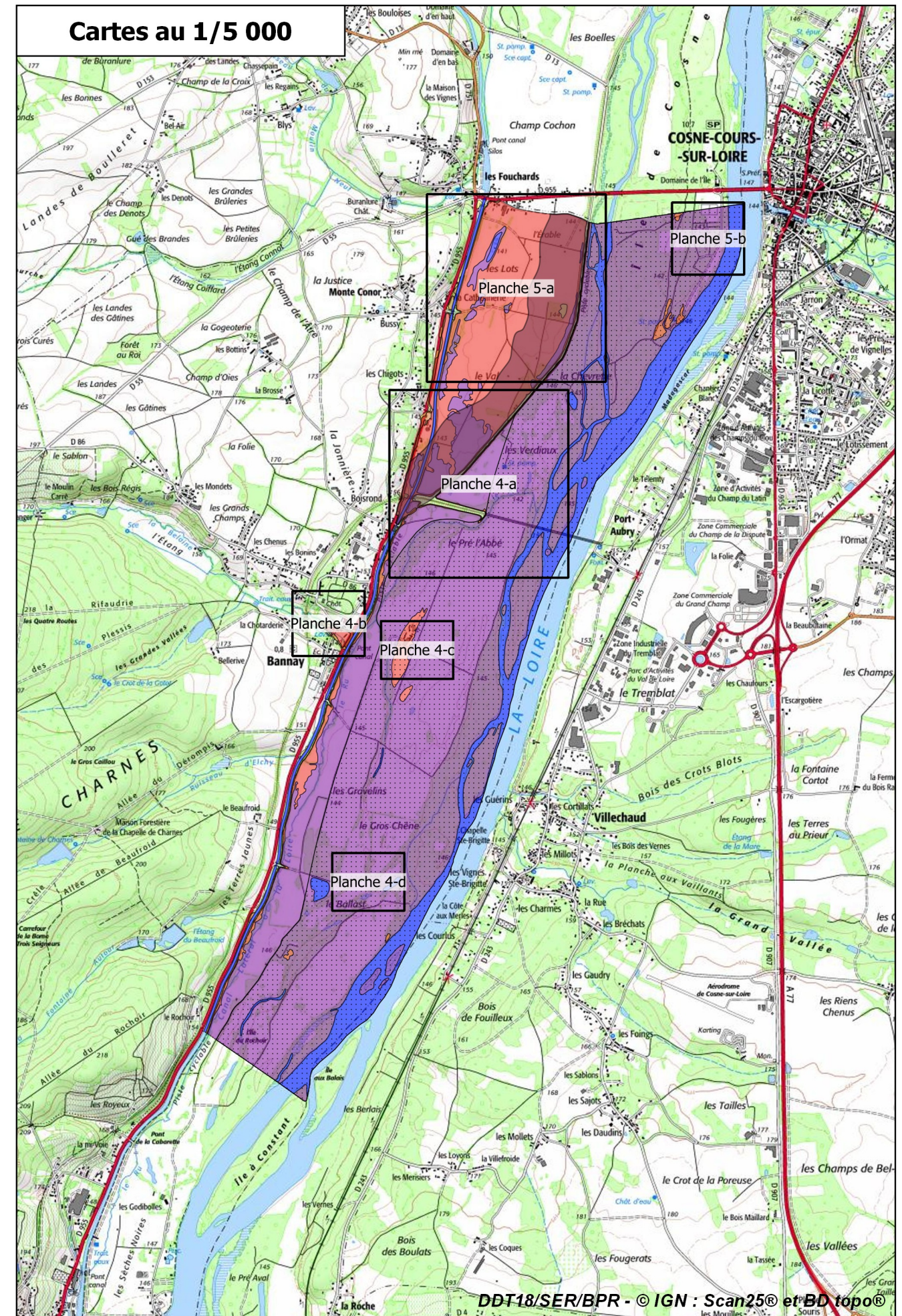
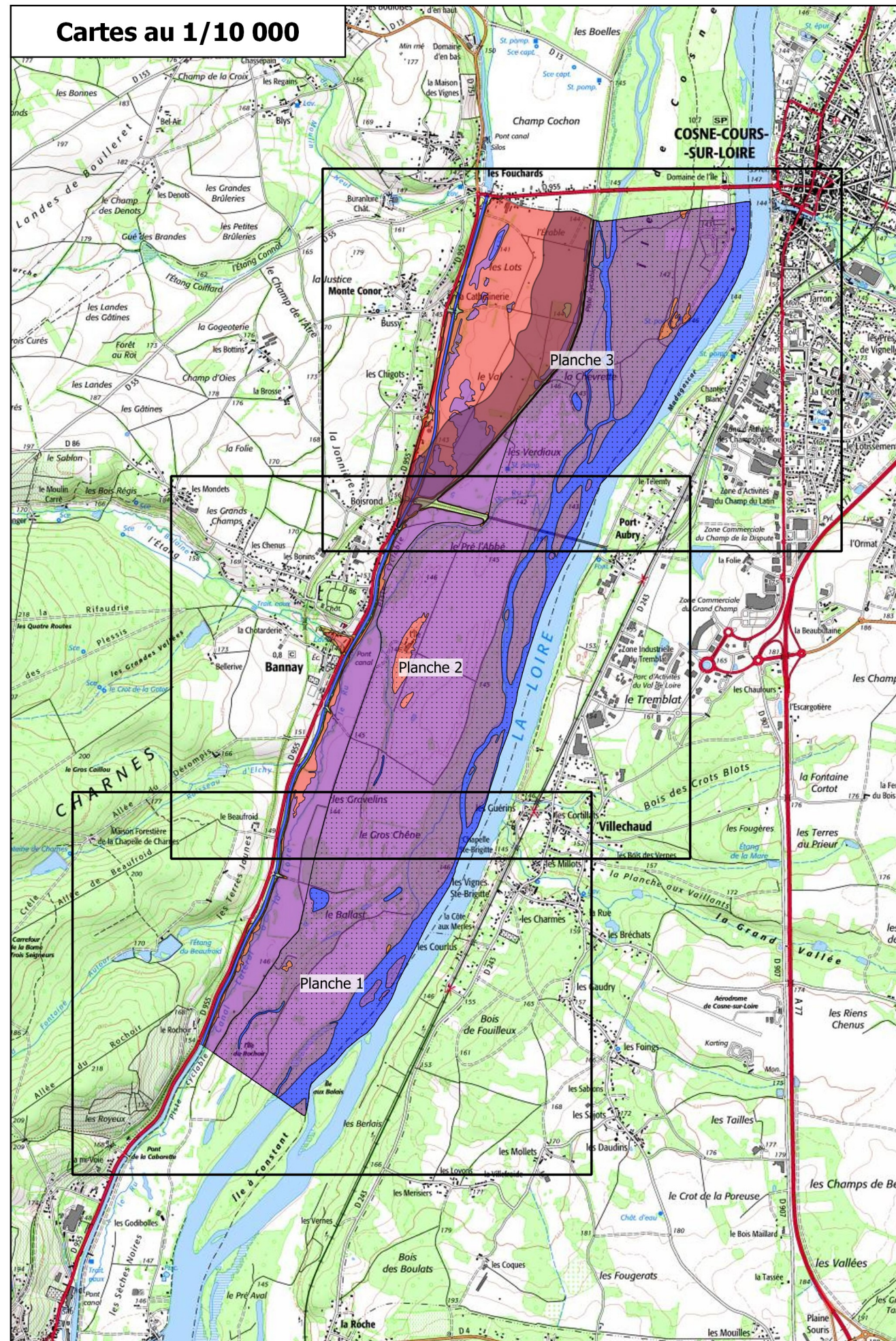
RÉPUBLIQUE FRANÇAISE

direction départementale
des Territoires

Cher

Plan de prévention des risques d'inondation de la Loire - Val de Léré-Bannay - Atlas approuvé

Schéma d'assemblage des cartes des aléas et des enjeux de la commune de Bannay



Échelle 1/35 000

DDT18/SER/BPR - © IGN : Scan25® et BD topo®



Plan de prévention des risques d'inondation de la Loire - Val de Léré-Bannay - Atlas approuvé

Cartes des aléas et des enjeux de la commune de Bannay - Planche 1

Liberté • Égalité • Fraternité
 RÉPUBLIQUE FRANÇAISE
 direction départementale
 des Territoires
 Cher

Légende

Aléas

- Hauteur inférieure à 0,50 m
- Hauteur comprise entre 0,50 m et 1,00 m
- Hauteur comprise entre 1,00 m et 2,50 m
- Hauteur supérieure à 2,50 m
- Eaux permanentes
- Zones de vitesse marquée
- Zones de dissipation d'énergie

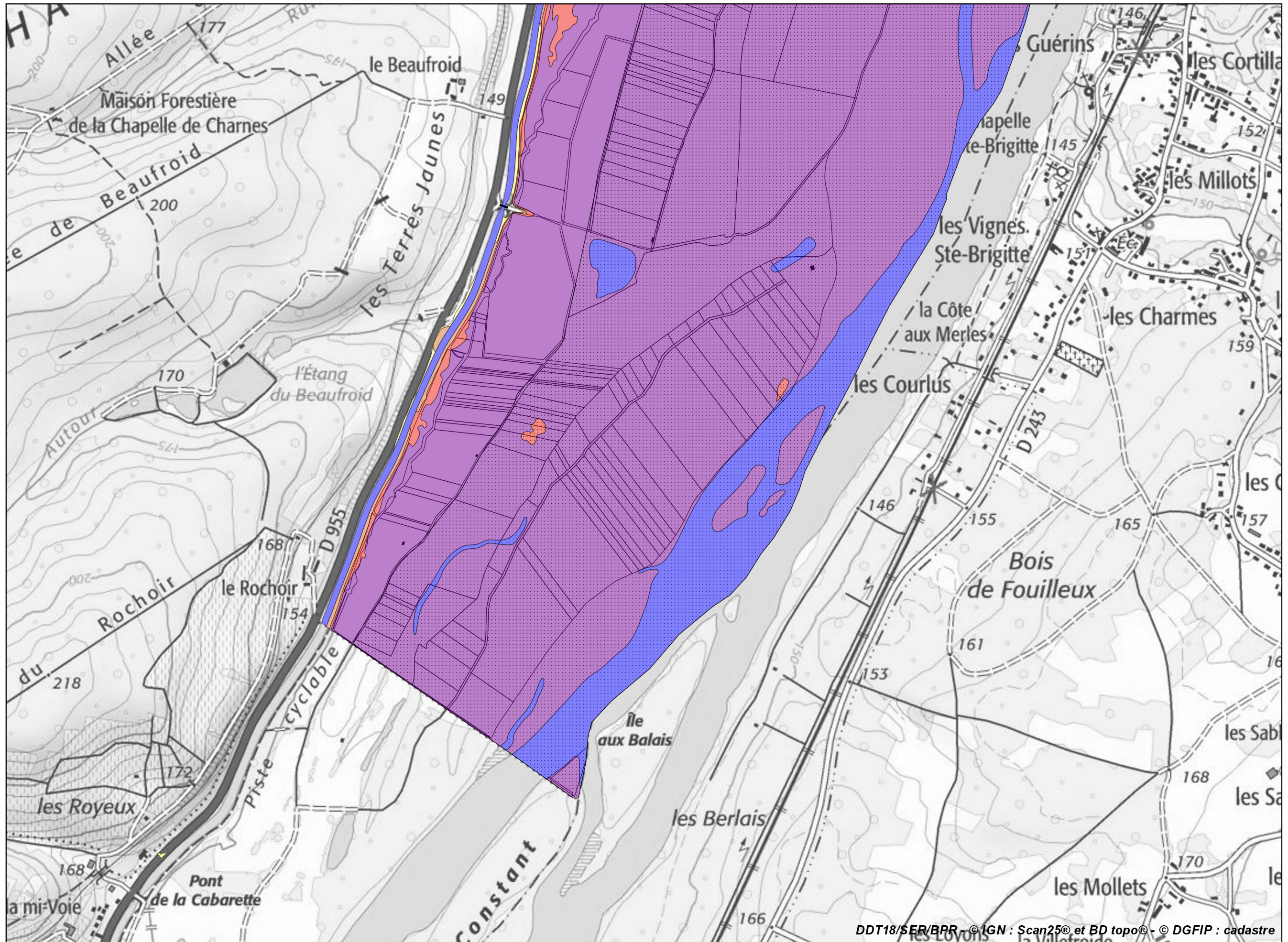
Enjeux ponctuels en zone inondable

- Mairie
- Église
- Établissement scolaire
- Établissement de santé
- Centre de secours
- Poste de police ou gendarmerie
- Salle des fêtes
- Gymnase
- Ouvrage d'adduction d'eau potable
- Transformateur ou poste électrique
- Poste de distribution de gaz
- Antenne ou central téléphonique
- Ouvrage assainissement collectif
- Exploitation agricole
- Élevage
- Installation classée
- Musée ou exposition permanente
- Camping

Autres

- Bâti en zone inondable

Échelle 1/10 000





Plan de prévention des risques d'inondation de la Loire - Val de Léré-Bannay - Atlas approuvé

Cartes des aléas et des enjeux de la commune de Bannay - Planche 2

Liberté • Égalité • Fraternité
 RÉPUBLIQUE FRANÇAISE
 direction départementale
 des Territoires
 Cher

Légende

Aléas

- Hauteur inférieure à 0,50 m
- Hauteur comprise entre 0,50 m et 1,00 m
- Hauteur comprise entre 1,00 m et 2,50 m
- Hauteur supérieure à 2,50 m
- Eaux permanentes
- Zones de vitesse marquée
- Zones de dissipation d'énergie

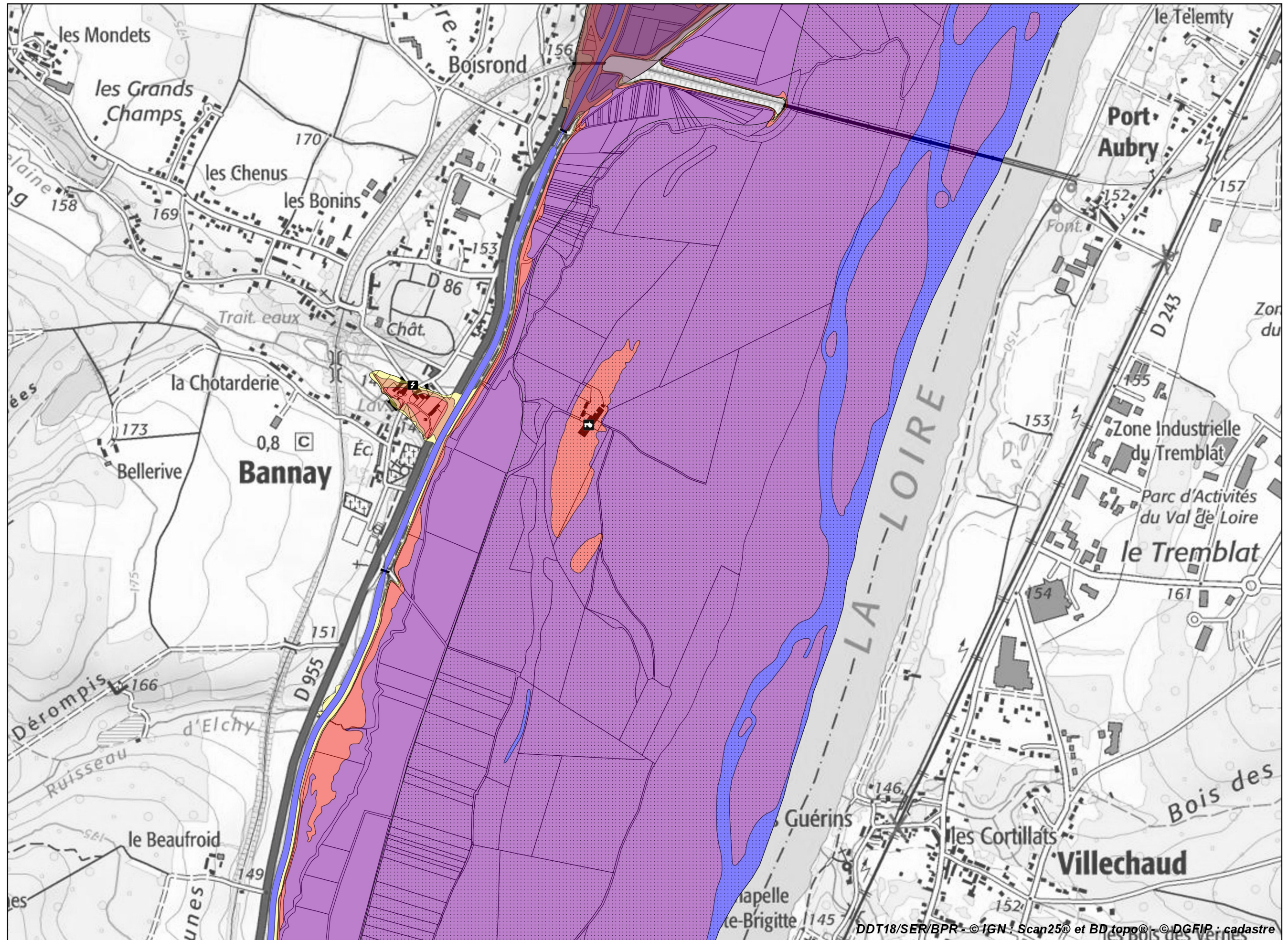
Enjeux ponctuels en zone inondable

- Mairie
- Église
- Établissement scolaire
- Établissement de santé
- Centre de secours
- Poste de police ou gendarmerie
- Salle des fêtes
- Gymnase
- Ouvrage d'adduction d'eau potable
- Transformateur ou poste électrique
- Poste de distribution de gaz
- Antenne ou central téléphonique
- Ouvrage assainissement collectif
- Exploitation agricole
- Élevage
- Installation classée
- Musée ou exposition permanente
- Camping

Autres

- Bâti en zone inondable

Échelle 1/10 000





Plan de prévention des risques d'inondation de la Loire - Val de Léré-Bannay - Atlas approuvé

Cartes des aléas et des enjeux de la commune de Bannay - Planche 3

Liberté • Égalité • Fraternité
 RÉPUBLIQUE FRANÇAISE
 direction départementale
 des Territoires
 Cher

Légende

Aléas

- Hauteur inférieure à 0,50 m
- Hauteur comprise entre 0,50 m et 1,00 m
- Hauteur comprise entre 1,00 m et 2,50 m
- Hauteur supérieure à 2,50 m
- Eaux permanentes
- Zones de vitesse marquée
- Zones de dissipation d'énergie

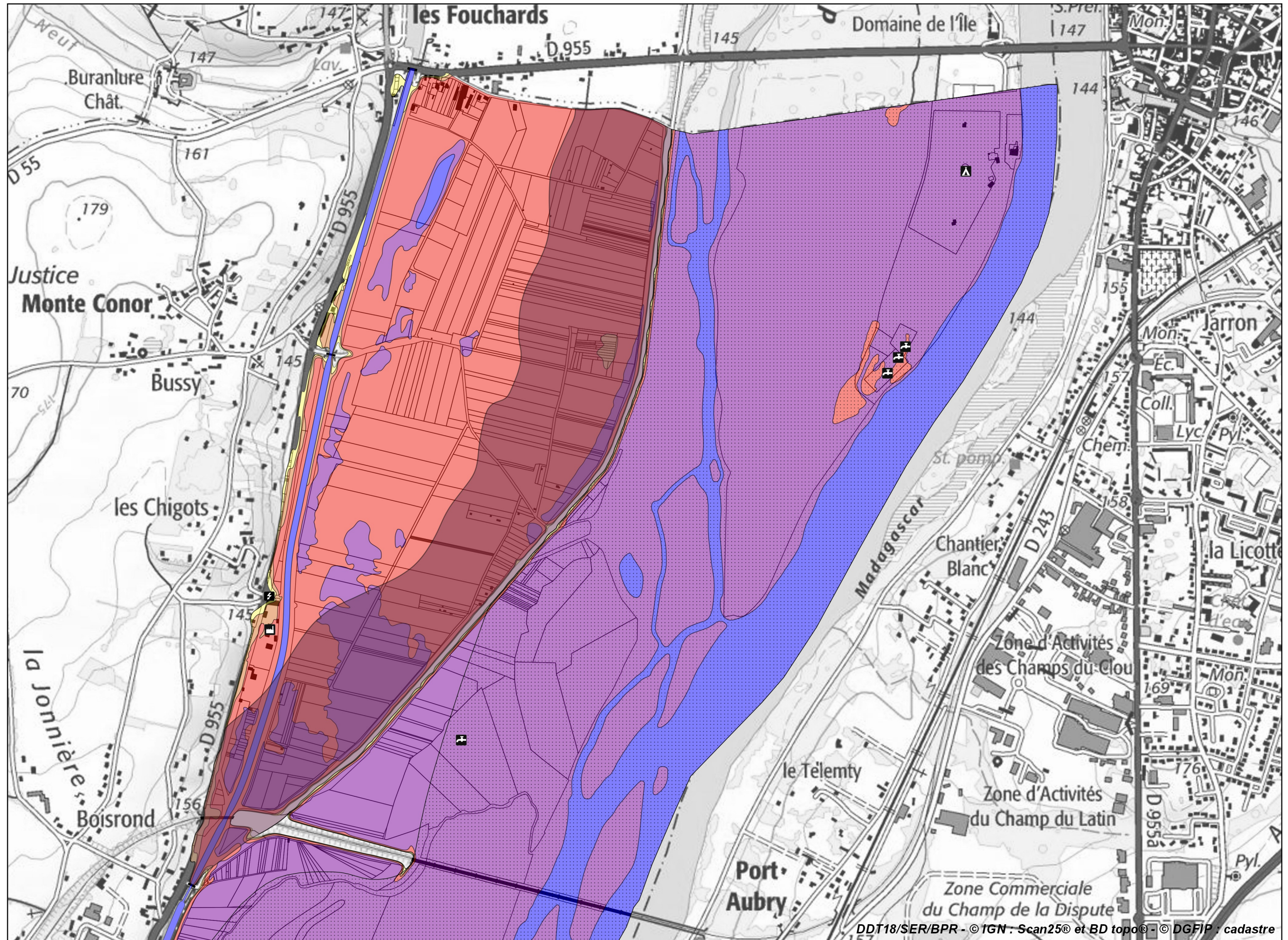
Enjeux ponctuels en zone inondable

- Mairie
- Église
- Établissement scolaire
- Établissement de santé
- Centre de secours
- Poste de police ou gendarmerie
- Salle des fêtes
- Gymnase
- Ouvrage d'adduction d'eau potable
- Transformateur ou poste électrique
- Poste de distribution de gaz
- Antenne ou central téléphonique
- Ouvrage assainissement collectif
- Exploitation agricole
- Élevage
- Installation classée
- Musée ou exposition permanente
- Camping

Autres

- Bâti en zone inondable

Échelle 1/10 000

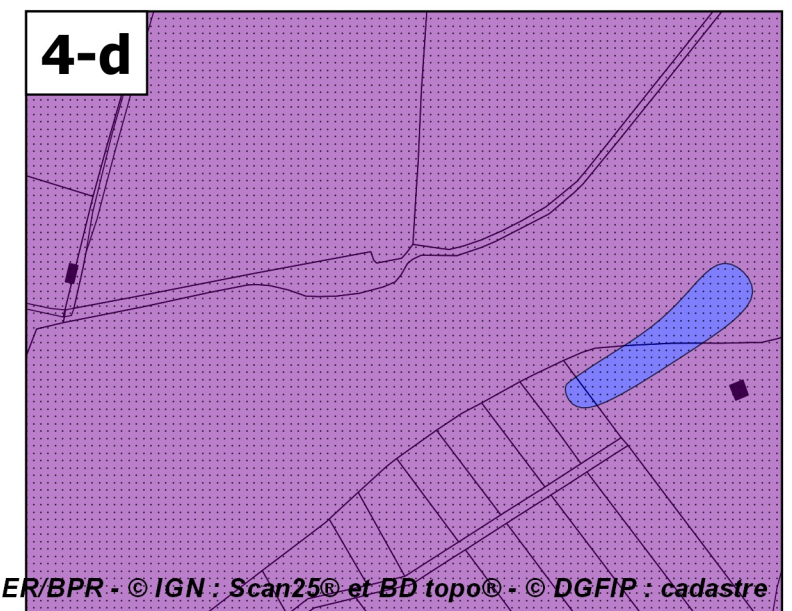
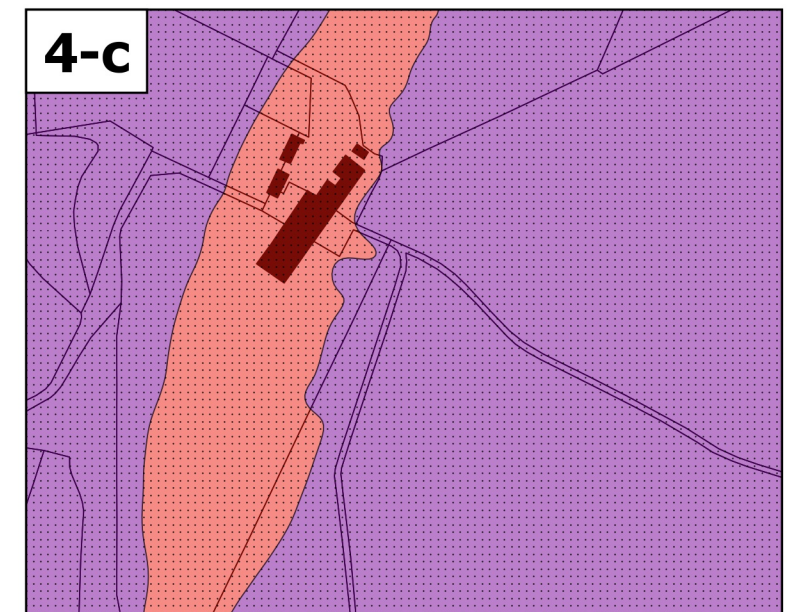
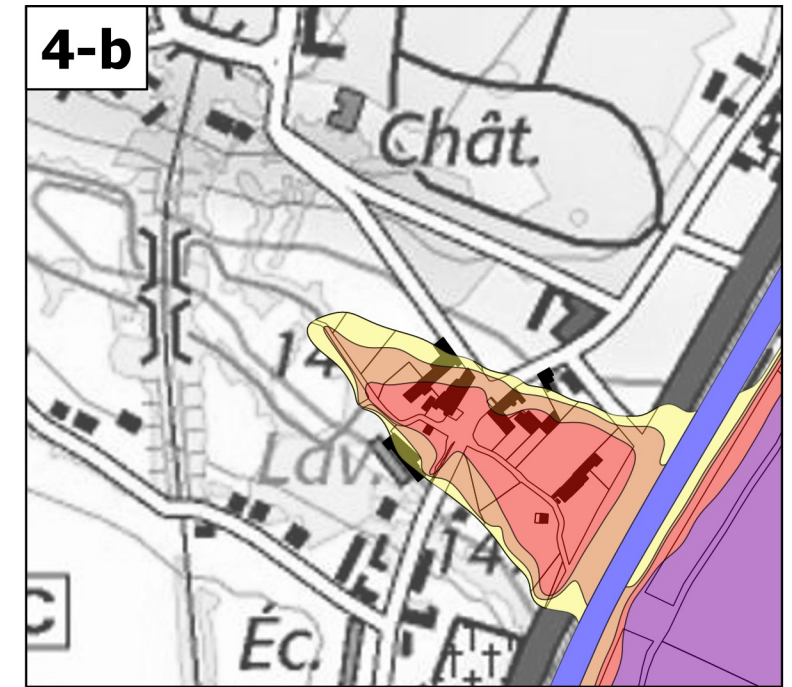
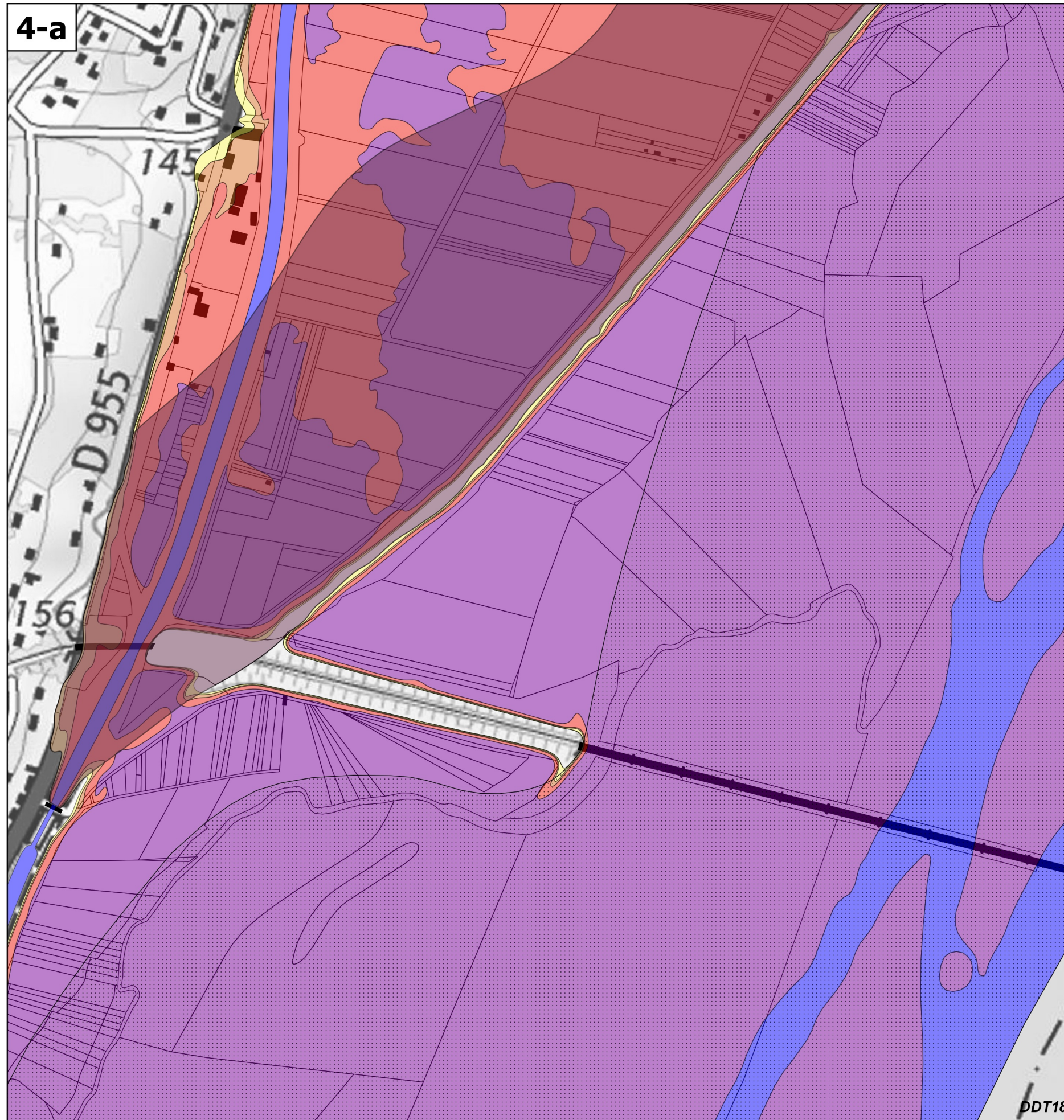




Plan de prévention des risques d'inondation de la Loire - Val de Léré-Bannay - Atlas approuvé

Cartes des aléas et des enjeux de la commune de Bannay - Planche 4

Liberté • Égalité • Fraternité
 RÉPUBLIQUE FRANÇAISE
 direction départementale
 des Territoires
 Cher



Légende

Aléas

- Hauteur inférieure à 0,50 m
- Hauteur comprise entre 0,50 m et 1,00 m
- Hauteur comprise entre 1,00 m et 2,50 m
- Hauteur supérieure à 2,50 m
- Eaux permanentes
- Zones de vitesse marquée
- Zones de dissipation d'énergie

Autres

- Bâti en zone inondable

Échelle 1/5 000



Liberté • Égalité • Fraternité

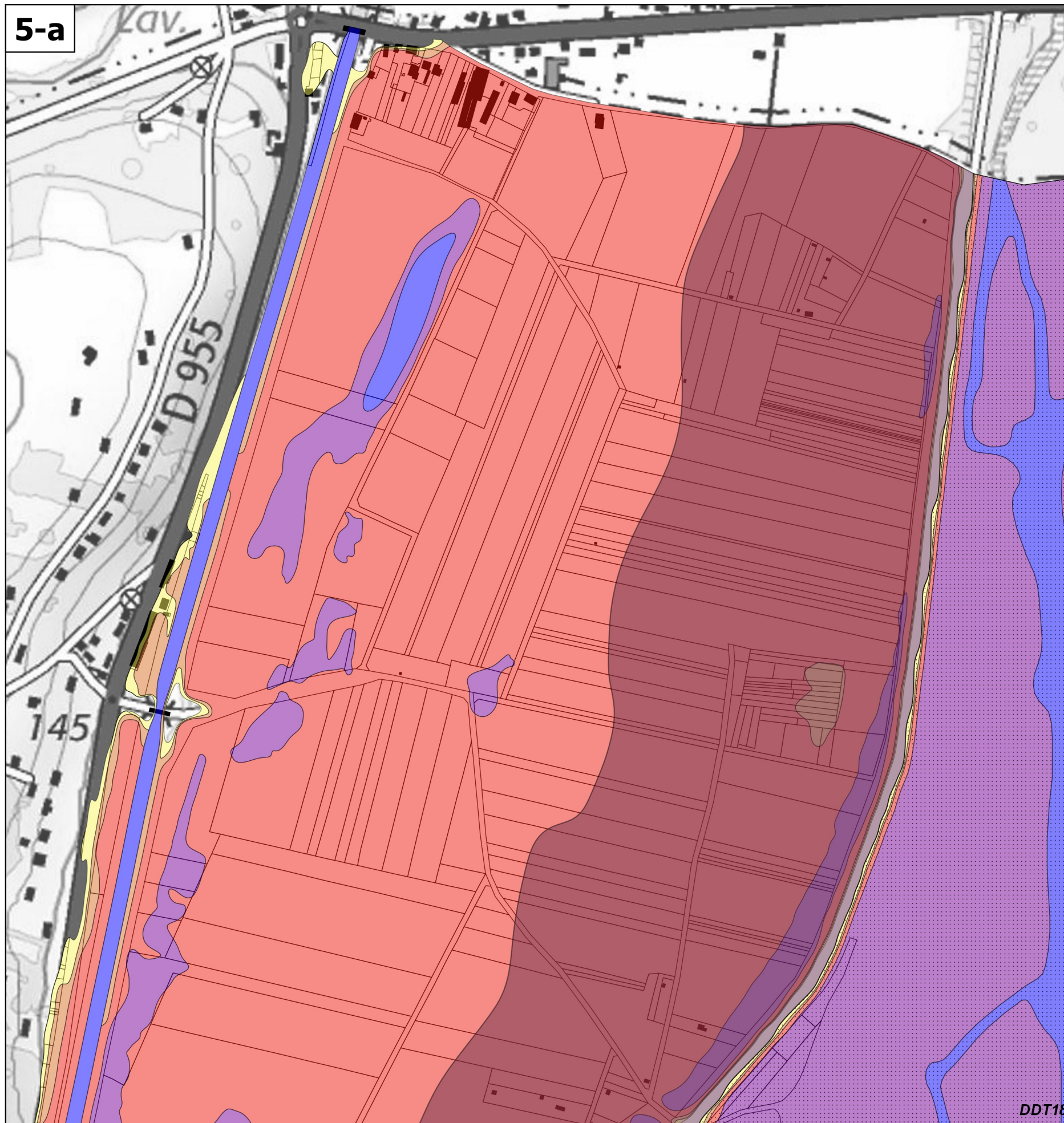
RÉPUBLIQUE FRANÇAISE

direction départementale
des Territoires

Cher

Plan de prévention des risques d'inondation de la Loire - Val de Léré-Bannay - Atlas approuvé

Cartes des aléas et des enjeux de la commune de Bannay - Planche 5



5-a

Légende

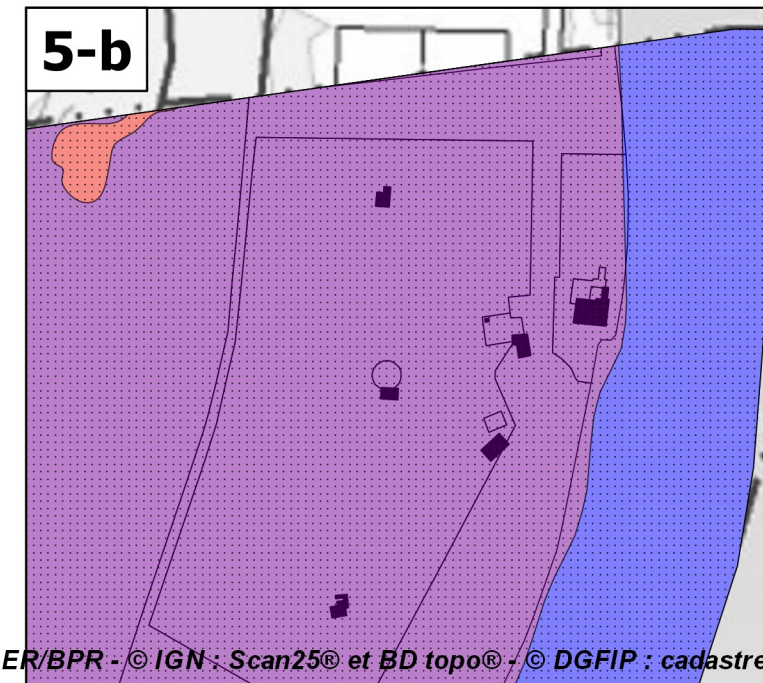
Aléas

- Hauteur inférieure à 0,50 m
- Hauteur comprise entre 0,50 m et 1,00 m
- Hauteur comprise entre 1,00 m et 2,50 m
- Hauteur supérieure à 2,50 m
- Eaux permanentes
- Zones de vitesse marquée
- Zones de dissipation d'énergie

Autres

- Bâti en zone inondable

Échelle 1/5 000



5-b