

# Plaque d'information sur le site AXEREAAL de Moulins Sur Yèvre



## Site SEVESO Seuil Haut



Adresse du site : route de Savigny- 18390 MOULINS SUR YEVRE

# La plaquette d'information

## DESCRIPTION DU SITE

Le site exploité depuis les années 60 stocke des produits pour nos adhérents agriculteurs:

- Des semences : du triage à l'ensachage
- Des produits phytosanitaires servant à la protection des cultures
- Des engrais pour la fertilisation des plantes
- Des céréales issues des champs des adhérents

De part les quantités stockées, le site relève du régime de l'autorisation, avec le statut Seveso Seuil haut au titre de la réglementation applicable aux installations classées pour la protection de l'environnement.

## POURQUOI CETTE PLAQUETTE D'INFORMATION?

Ce document est dédié à informer les populations riveraines de l'établissement sur les mesures à mettre en œuvre en cas d'accident majeur sur le site.

Il vous est recommandé de prendre attentivement connaissance de ce livret et de le conserver à un endroit identifié afin de pouvoir, si besoin, le consulter rapidement.

# La plaquette d'information

## QUELS SONT LES RISQUES PRINCIPAUX LIES AUX STOCKAGES SUR LE SITE?

Suite aux études menées et validées par les Administrations, les principaux risques identifiés sont liés aux stockages des engrais suite à un incendie dans un de ces stockages.

Un incendie peut engendrer des effets thermiques et toxiques liés aux dégagements de chaleurs et de fumées, et des projections de débris, dans des périmètres définis.

Ces risques et effets bien qu'importants restent très peu probables au vu des moyens de prévention mis en place.

## QUELS SONT LES MOYENS DE PREVENTION EXISTANTS?

- Consignes de sécurité
- Télésurveillance 24h / 24h
- Détections incendie/ gaz
- Contrôles de tous les équipements de sécurité par des organismes agréés

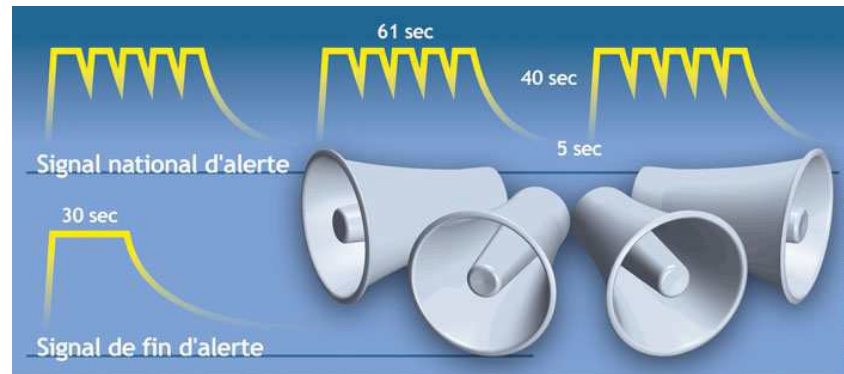
# La plaquette d'information

## QUI EST CONCERNE PAR CES RISQUES ET IMPACTS?

Les riverains situés dans les rayons des zones d'effets en page 5, sont concernés par ces risques et impacts. Ces rayons correspondent au scénario le plus majorant.

## QUAND SEREZ VOUS ALERTES?

En cas d'incendie majeur jugé non maîtrisable par les sapeurs pompiers et sur décision de Mme la Préfète: **VOUS SEREZ ALERTES.**



**3 signaux modulés de 1 minute et 41 secondes, espacés de 5 secondes**

# La plaquette d'information

## QUE DEVEZ VOUS FAIRE?

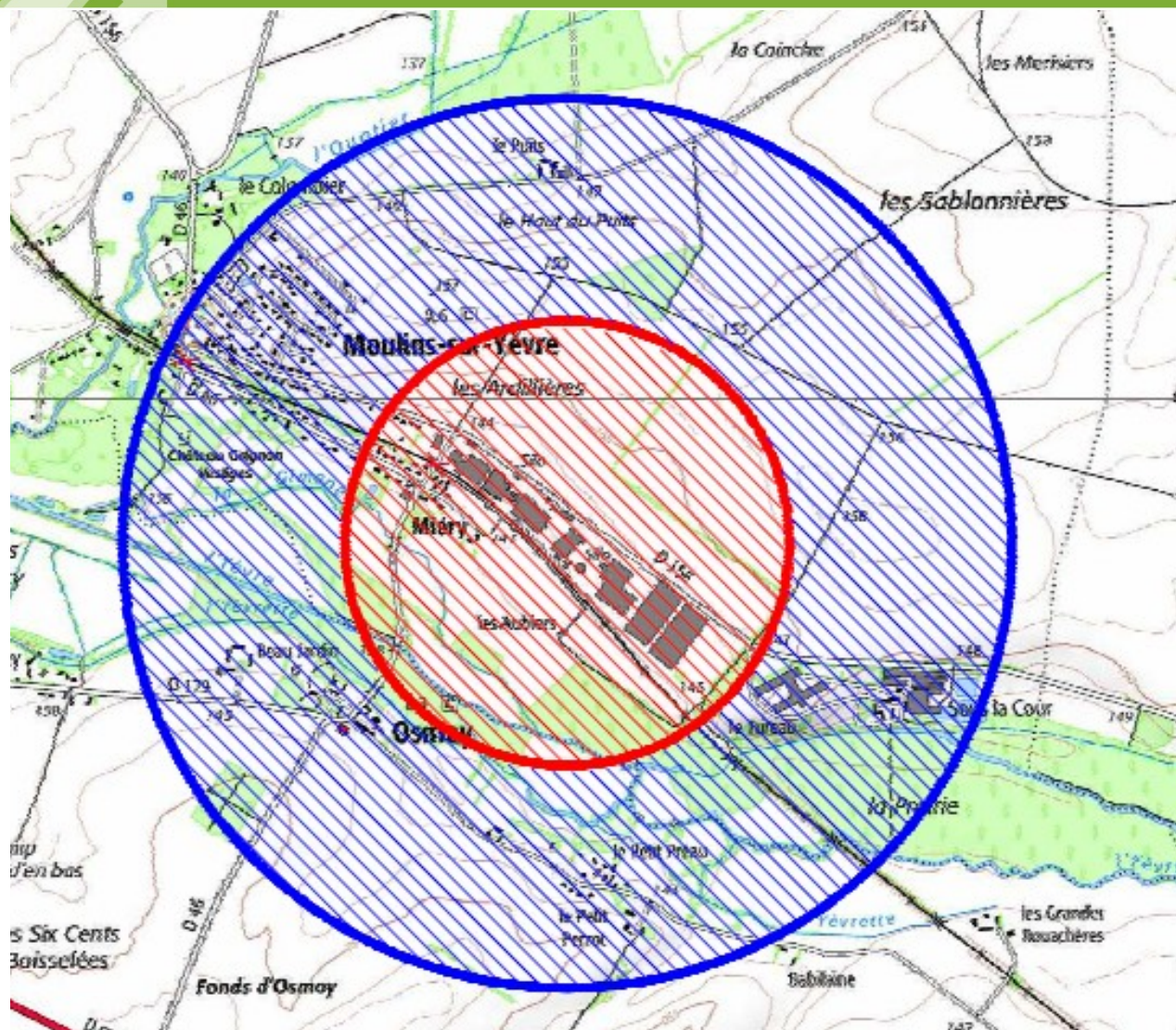
Les personnes qui se situent dans un rayon de moins de 647 m doivent **évacuer** des bâtiments et doivent se regrouper à EPIDE (établissement Public d'Insertion de la Défense) à OSMOY.

Les personnes qui se situent dans le rayon compris entre 647 m et 1295 m **doivent rester confinées** dans les bâtiments et écouter les communiqués émis par la radio France Berry.

- › *Rester à l'abri (à l'intérieur des habitations ou des lieux de travail )*
- › *Écouter le prochain communiqué sur Radio France Bleu Berry: 103,2 FM*
- › *Fermer les portes et les fenêtres*
- › *Ne pas se mettre devant les fenêtres*
- › *Ne pas téléphoner sauf cas d'urgence afin d'éviter la saturation du réseau téléphonique.*

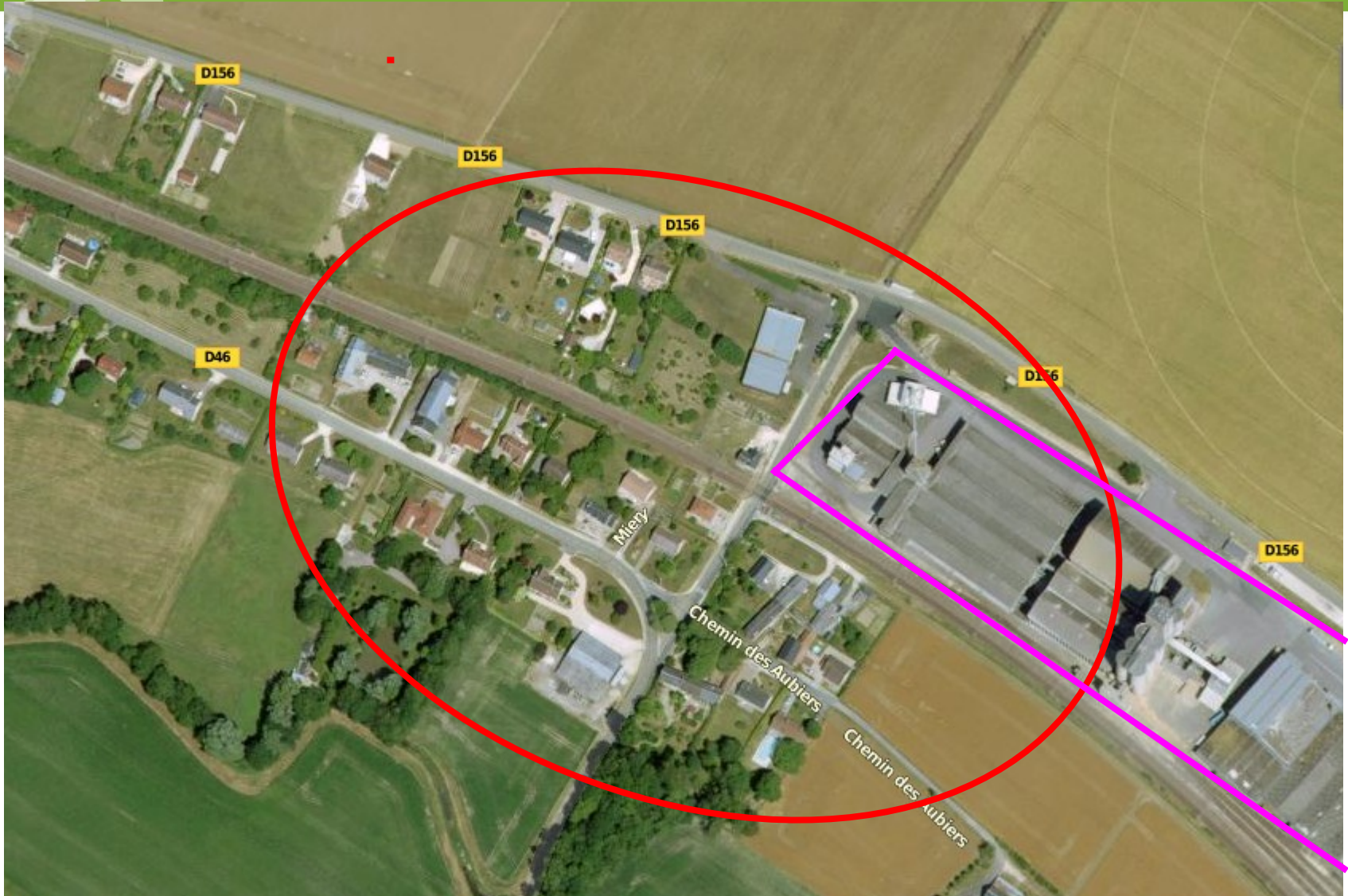
Fin de l'alerte, il n'y a plus de danger: la sirène émet un signal continu d'une durée de 30 secondes.

# Population concernée- MOULINS SUR YEVRE



- EVACUATION : rayon 647 m
- CONFINEMENT : rayon entre 647 m et 1295 m

# Populations concernées pour l'ÉVACUATION – COTE OUEST MOULINS SUR YEVRE



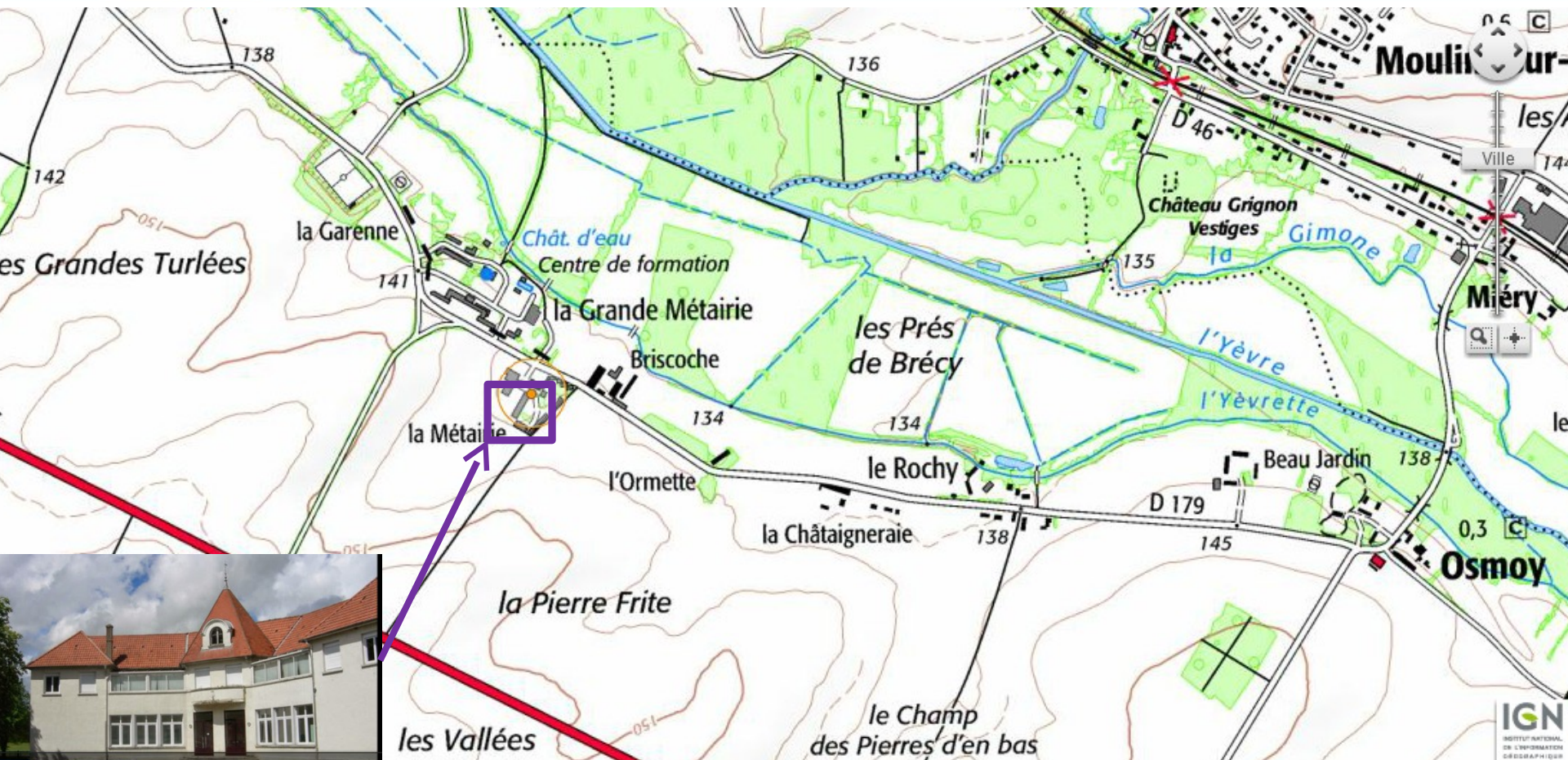
# Populations concernées pour l'EVACUATION – COTE SUD EST MOULINS SUR YEVRE



-  Habitations concernées par l'évacuation
-  Limites de propriétés du site AXEREAAL



# Population concernée pour l'évacuation- MOULINS SUR YEVRE



Point de rassemblement de la population : **EPIDE – la Métairie 2360 route de Bourges à Osmoy**

# Coordonnées utiles

*Rappel : Si vous êtes témoin d'un incident sur le site AXEREAAL, veuillez contacter le 18 ou 112*

**Pour toute information complémentaire, vous pouvez vous adresser à :**

- **AXEREAAL**

Bureaux Olivet (tél : 02 34 59 53 46) – Internet : <http://www.axereal.com>  
Service Hygiène Sécurité Environnement  
36 rue de la manufacture 45100 Olivet Cedex

- **Préfecture du cher** (tél : 02 48 67 18 18) – Internet : <http://www.cher.gouv.fr>  
Service Interministériel de Défense et de Protection Civiles  
Place Marcel Plaisant CS 60022 - 18020 Bourges Cedex

- **Mairie de Moulins sur Yèvre** (tél : 02 54 08 26 30)  
Internet : <http://www.terroirdangillon.fr/terroirdangillon-moulins-sur-yevre.fr>  
Place de l'Eglise- 18390 MOULINS SUR YEVRE

- **Mairie de Osmoy** (tél : 02 48 30 83 29 )  
Le Bourg- 18390 Osmoy