



Liberté • Égalité • Fraternité
RÉPUBLIQUE FRANÇAISE
PRÉFET DU CHER

SECURITE ROUTIERE ETE 2013 PAS DE VACANCES POUR LA VIGILANCE

DOSSIER DE PRESSE

Le samedi 6 juillet 2013 de 10H à 17h00
Aire du centre de la France

SOMMAIRE

- A / PREAMBULE
- B/- PREVENTION SECURITE ROUTIERE : RAPPEL DES CONSIGNES
- C /-BILAN ACCIDENTOLOGIE AU 30 JUIN 2013

Annexes : -

- dépliant

Contacts presse :

- **Sophie DEROUARD** - ☎ 02 48 67 34 31/ 06 70 64 78 86 - sophie.derouard@cher.gouv.fr
- **Catherine BERGER** - ☎ 02 48 67 34 79 - catherine.berger@cher.gouv.fr

Télécopie : 02 48 67 34 37

Préfecture du Cher - Place Marcel Plaisant - 18020 BOURGES Cedex - <http://www.cher.gouv.fr>

PREAMBULE

Effectuer un long trajet en voiture en toute sécurité ne s'improvise pas.

Aussi, la sécurité routière se mobilise en ce premier week-end de départ en vacances, pour sensibiliser les automobilistes sur les bons comportements à adopter sur les longs trajets, notamment lors des moments de départs en vacances.

Son Objectif : contribuer à la diminution des accidents de la route à l'occasion des migrations estivales qui génèrent des flux de circulation importants renforçant le risque d'accident.

2 types d'actions proposées sur l'aire d'autoroute du centre de la France, ce samedi 6 juillet :

- **sensibilisation du grand public en lui proposant différents ateliers de sécurité routière**
- **sensibilisation des conducteurs infractionnistes (dispositif gendarmerie)**

Organisation de l'action : Préfecture/DDT-coordination départementale de sécurité routière/Groupement de gendarmerie du Cher

ATELIERS SECURITE ROUTIERE

- contrôle gonflage pneumatiques gratuit : dispositif « faites le plein d'air », en partenariat avec Michelin
- détente/relaxation/massage/jeux de plein air
- initiation à la sécurité routière : accompagnement pédagogique avec remise de cahier sécurité routière en support (4 tranches d'âge de 3 à 10 ans) et atelier dessin sur le thème "départ en vacances" ou "tour de France"
- atelier d'information : rappel des conseils de sécurité routière et règles du code de la route
- stand "SAM" : atelier réflexe et sensibilisation à l'organisation du retour de fête (conducteur désigné ; auto-contrôle).

Partenaires de l'opération : APRR, BP, Michelin

PREVENTION SECURITE ROUTIERE : RAPPEL DES CONSIGNES

□ Bien préparer son voyage c'est :

- Vérifier l'état de son véhicule et de ses équipements (contrôles pneumatiques sans oublier ceux de la caravane ou de la remorque)
- Veiller au chargement du véhicule et étudier son itinéraire
- s'informer des conditions de circulation et des prévisions météorologiques

Rappel : un gilet de sécurité rétro-réfléchissant et un triangle de signalisation sont obligatoires dans le véhicule.

□ Prévenir les risques de somnolence :

- Partir bien reposé et effectuer des pauses toutes les deux heures, pendant au moins 20 minutes
- Eviter de conduire entre 2h et 5h du matin, heures où le risque de somnolence augmente

□ Prévenir les risques liés à l'alcool au volant, la vitesse, le téléphone portable, tout ce qui peut contribuer à une perte de vigilance.

□ Prévoir des occupations pour les enfants



C /-BILAN ACCIDENTOLOGIE

ACCIDENTOLOGIE DANS LE CHER
données provisoires au 30 JUIN 2013

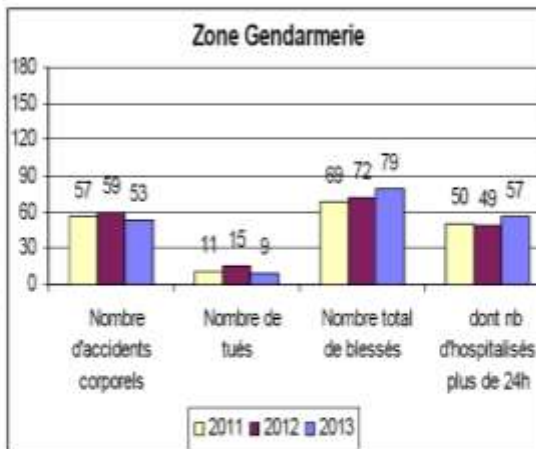
ACCIDENTS CORPORELS : 145
TUÉS : 10
BLESSÉS : 186
 dont **HOSPITALISÉS** : 69

Évolution de l'accidentologie 2011-2013 1^{ers} semestres comparés

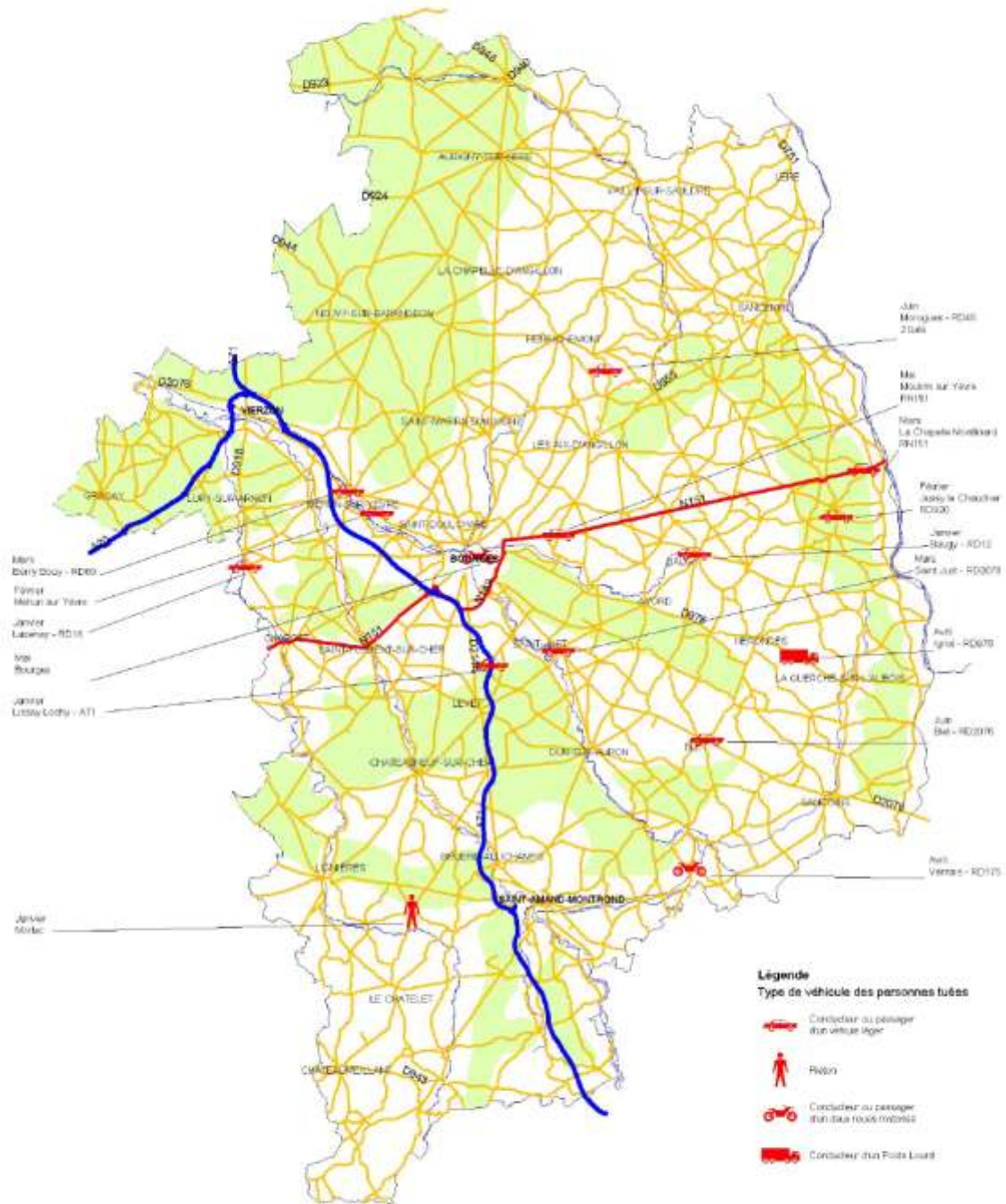
	2011	2012	2013	Écart 2013-2012	
Accidents corporels	180	161	145	-16	<i>soit une baisse de 10 % du nombre des accidents</i>
Tués	13	16	10	-6	<i>soit une baisse de 38 % du nombre des tués</i>
Blessés dont hospitalisés	231 83	200 66	186 69	-14 +3	<i>soit une baisse de 7 % du nombre des blessés mais une légère augmentation de 5 % des hospitalisés</i>

Au cours du 1^{er} semestre 2013, 10 personnes ont perdu la vie sur les routes du Cher.
 On constate une diminution du nombre de tués par rapport à la même période en 2012 (-6) mais également de ceux des accidents et des blessés. Seul le nombre de blessés hospitalisés est en légère augmentation.

Accidentologie par zone de compétence



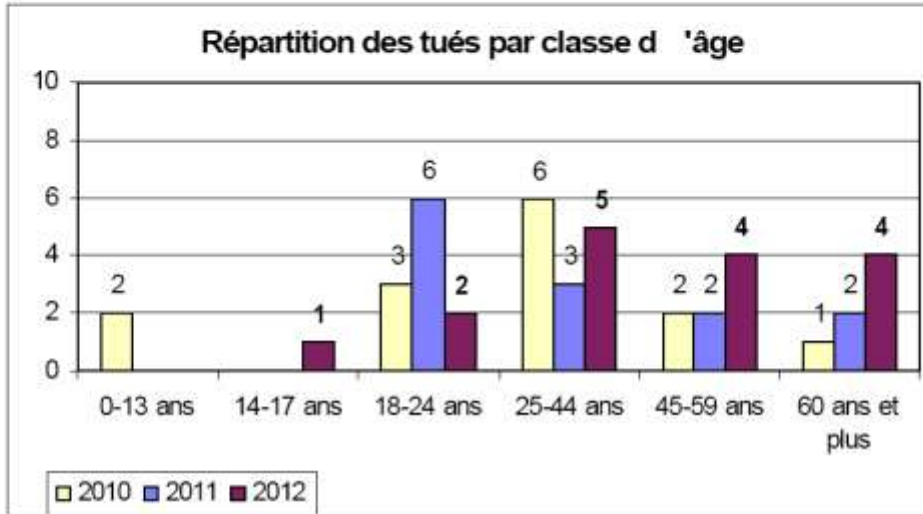
8 accidents mortels sont constatés au cours du 1^{er} semestre 2013.
 1 tué en zone police et 7 en zone gendarmerie (-7 par rapport à 2012) sont à déplorer.



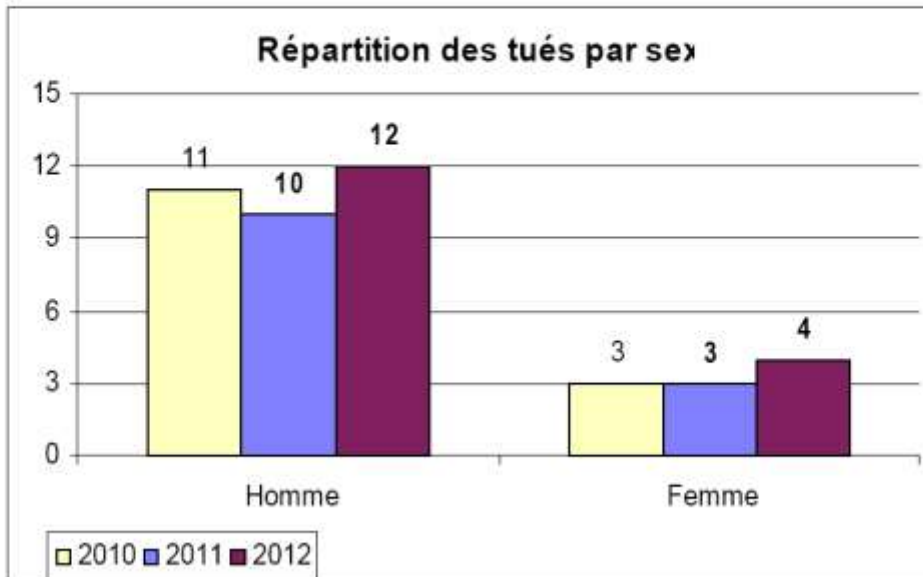
Analyse des tués dans les accidents mortels

16 personnes ont perdu la vie sur les routes du Cher au cours de ce 1er semestre

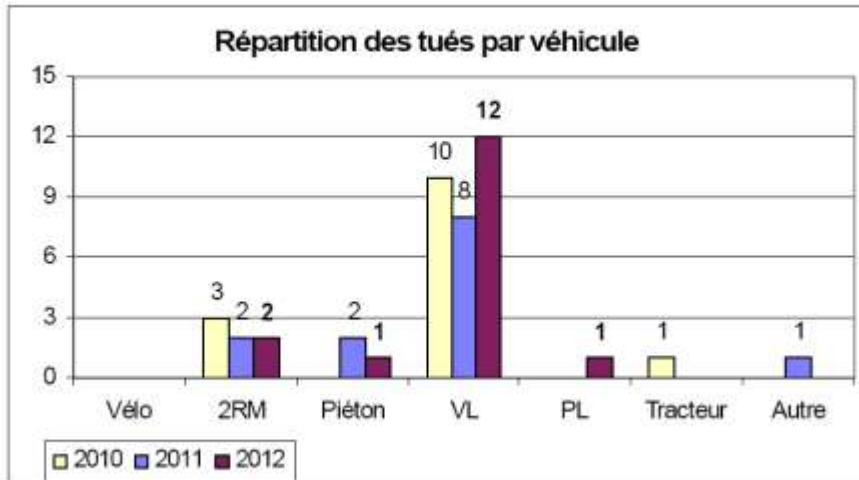
x répartition suivant l'âge



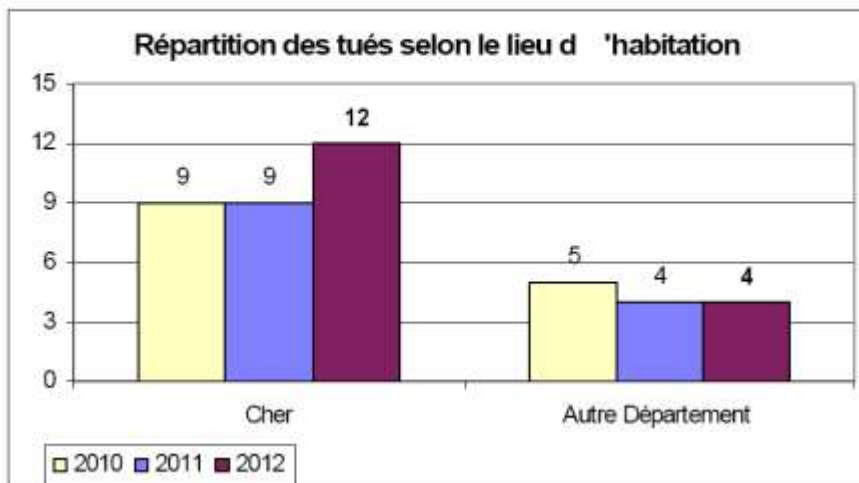
x répartition suivant le sexe



x répartition par véhicule



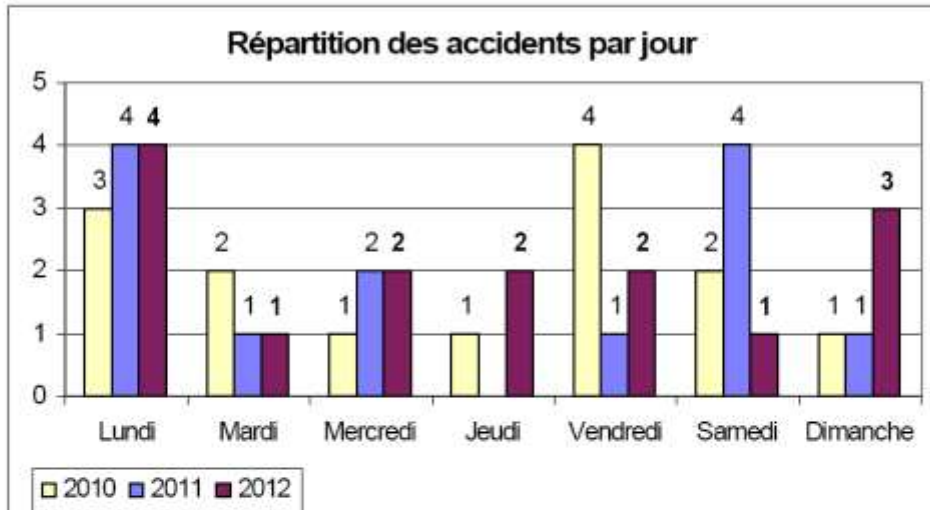
x répartition selon le lieu d'habitation



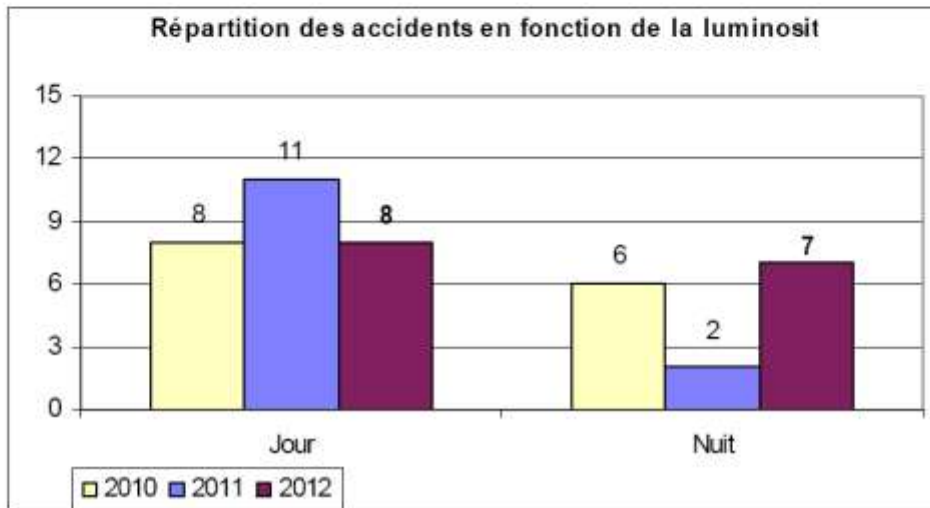
Analyse des accidents mortels

15 accidents mortels se sont produits au cours de ce 1er semestre 2012

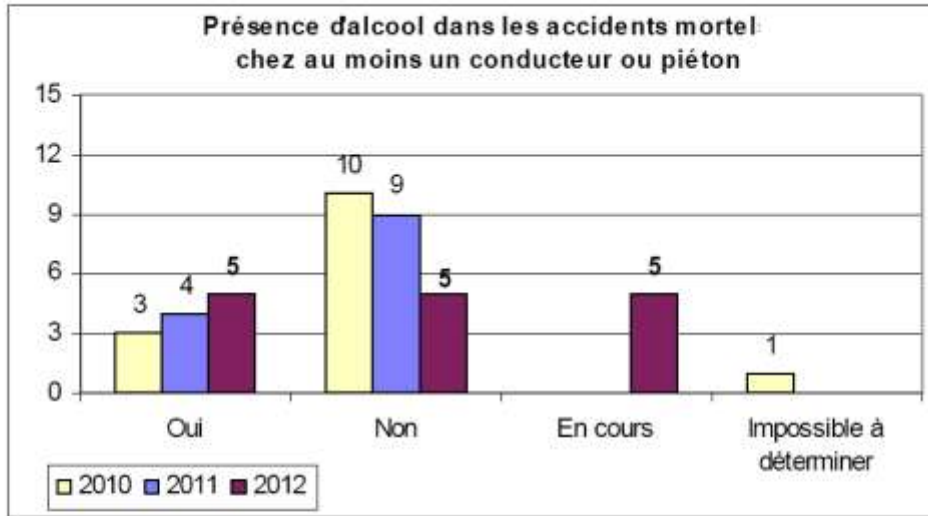
x répartition semaine / week-end



x répartition selon la luminosité



x l'alcool dans les accidents mortels



Le facteur alcool est présent dans 33% des accidents mortels.

x répartition selon le type de voie

