

## ACCIDENTOLOGIE DANS LE CHER – BILAN DE JANVIER 2019

### Bilan de l'accidentalité du mois

#### Les chiffres du mois

<b>ACCIDENTS CORPORELS</b>	<b>13</b>
dont mortel(s)	<b>2</b>
<b>TUÉ(S)</b>	<b>2</b>
<b>BLÉSSÉS</b>	<b>22</b>
dont hospitalisés	<b>5</b>

#### Janvier 2019 (comparé à janvier 2018) :

- En janvier 2019, on recense 13 accidents, (4 de plus qu'en janvier 2018), qui ont fait 2 tués et 22 blessés dont 5 hospitalisés.
- Le nombre de tués est identique à janvier 2018 mais le nombre de blessés augmente considérablement (+14)

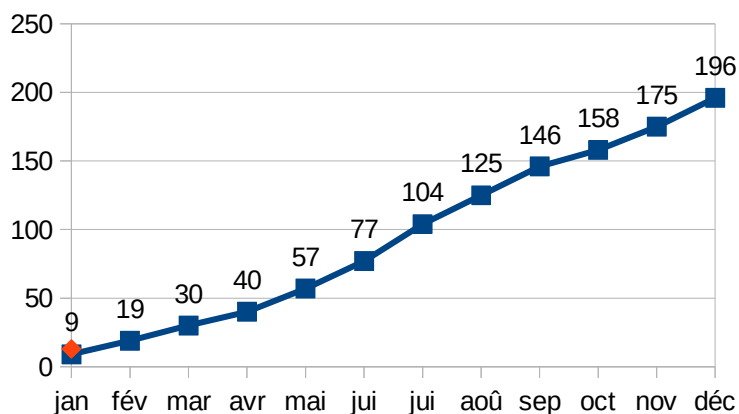
Les chiffres de l'année 2019 ne sont pas définitifs (données basés sur des remontées rapides en provenance des forces de l'ordre) et ont vocation à être consolidés au cours de l'année.

### Evolution depuis le début de l'année 2018

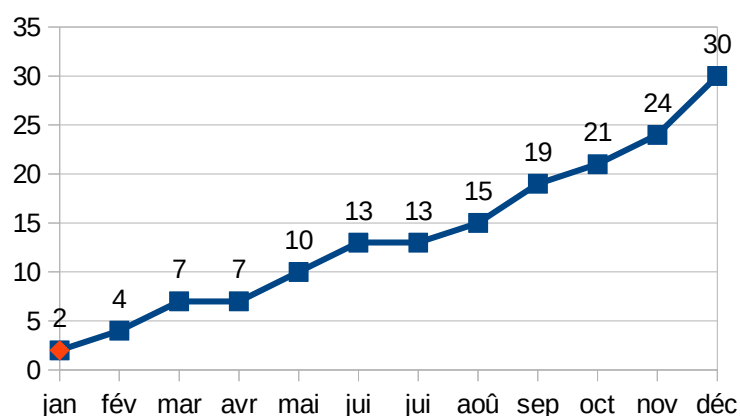
Evolution de l'année 2018

Évolution de l'année 2019

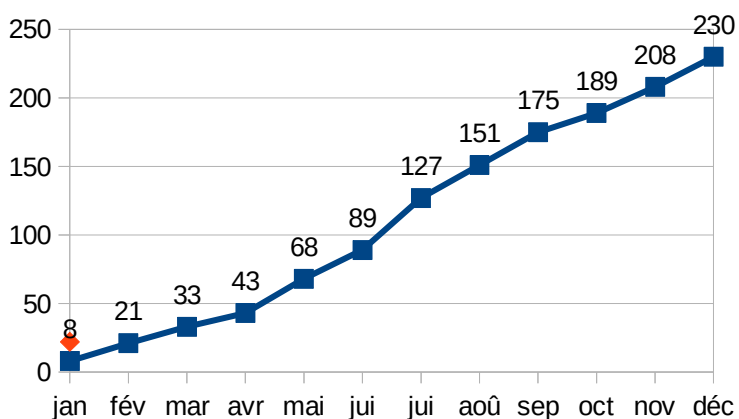
#### Accidents corporels



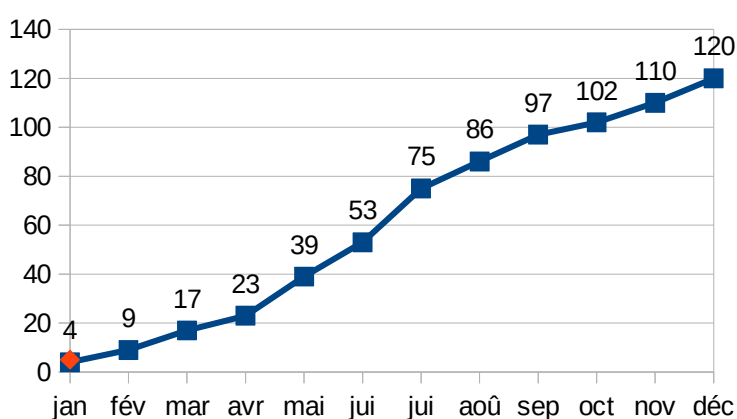
#### Tués



#### Blessés

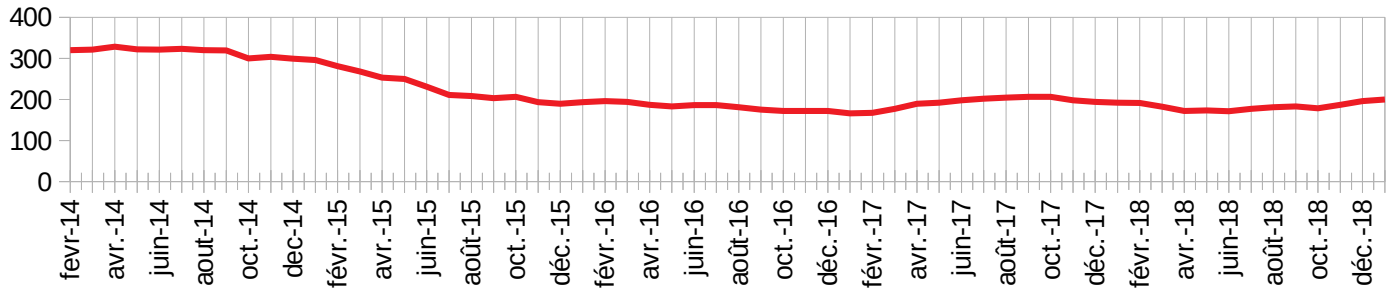


#### Hospitalisés

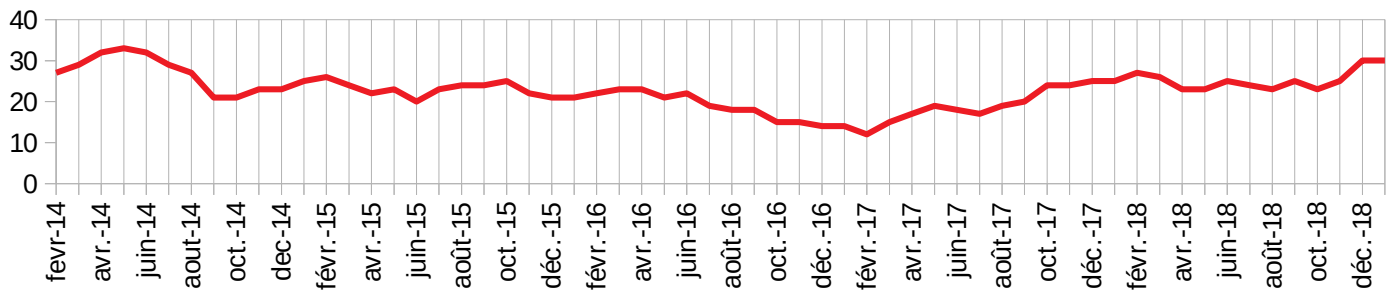


Tendance sur les 5 dernières années

Evolution du nombre d'accidents corporels dans le Cher

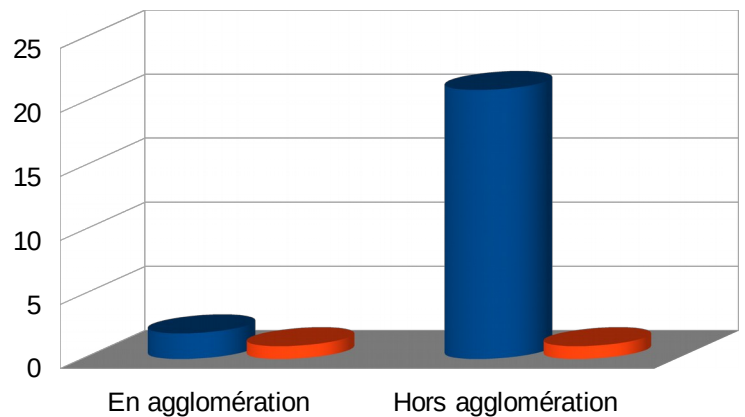
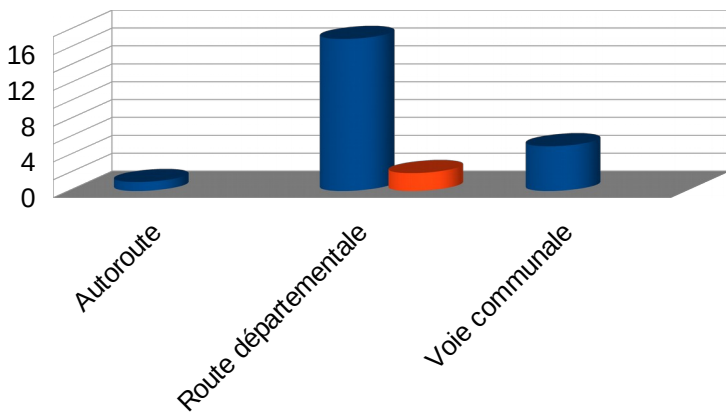


Evolution du nombre de tués sur les routes du Cher

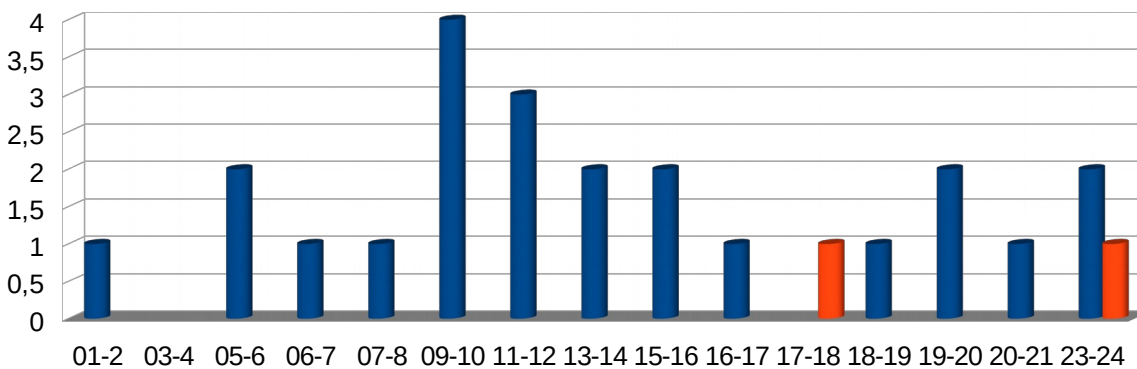


Analyse de l'accidentologie mortelle du département du Cher

I. Ou ?



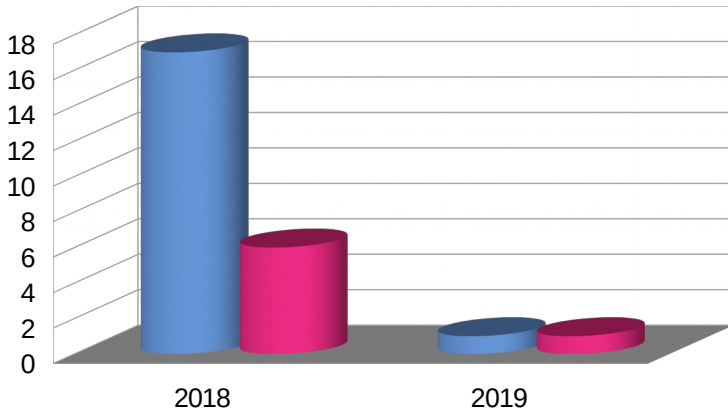
II. Quand ?



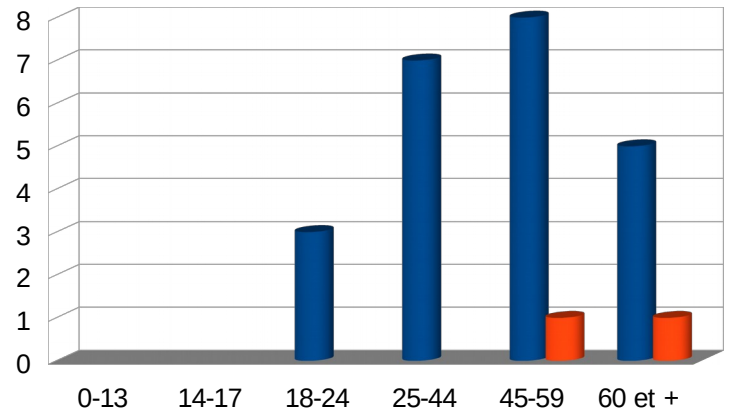


### III. Qui est l'auteur présumé ?

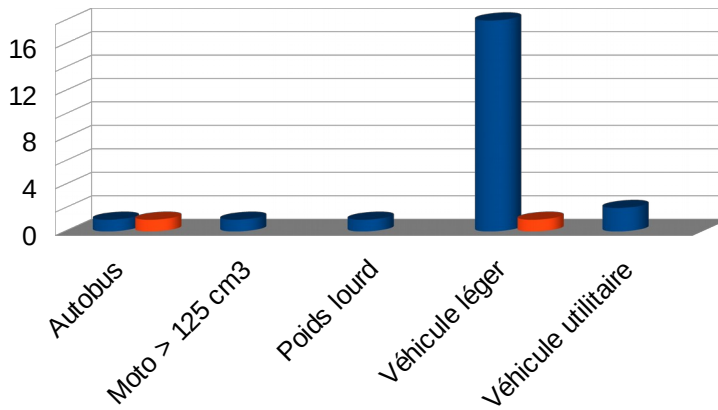
#### Son sexe



#### Son âge



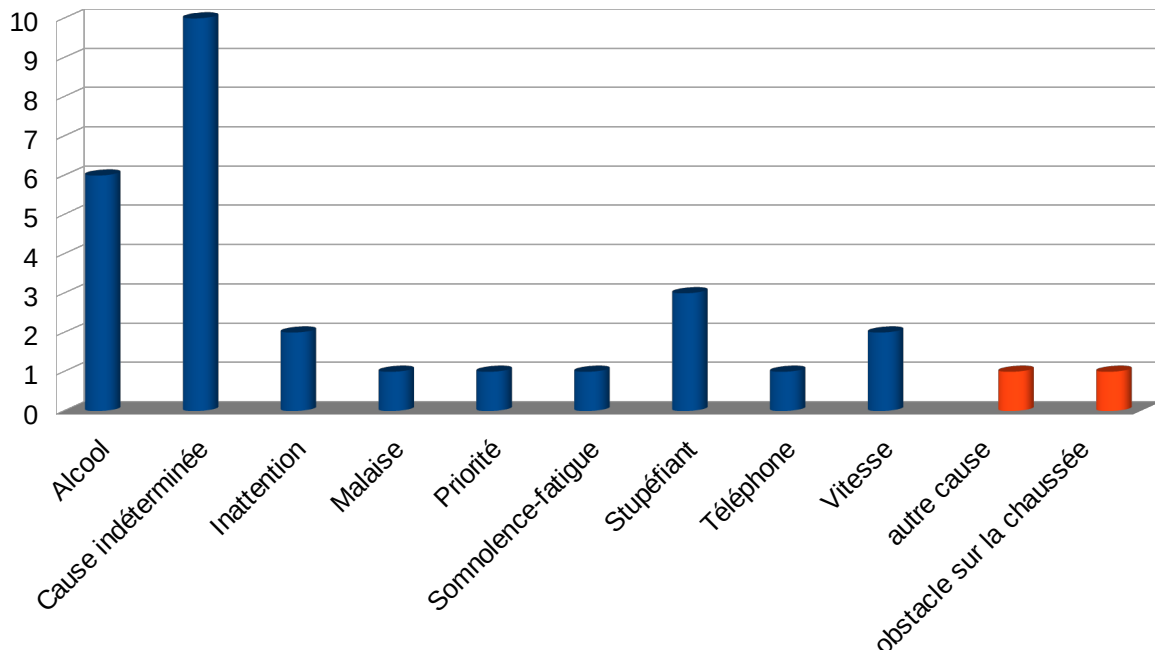
#### Son véhicule



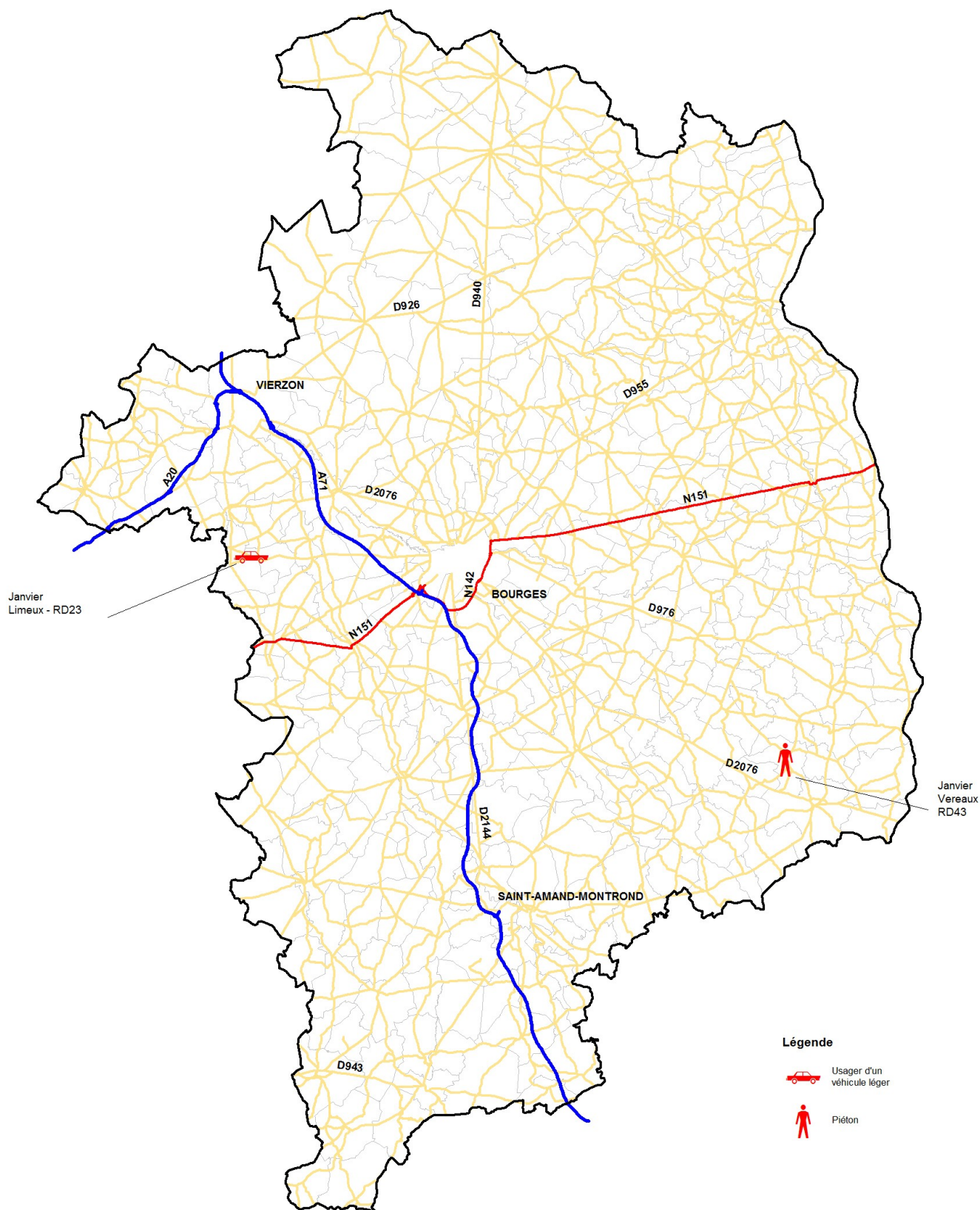
Année 2018  
Année 2019



### IV. Quelles sont les causes ?



Accident mortel du 1er Janvier au 31 Janvier 2019  
2 accidents mortels - 2 tués



DDT du Cher - MESR - BSR - Février 2019 - ©IGN : BDcarto®