

Panorama de la délinquance Bilan 2018

Evolution 2014 / 2017				Année 2018				
<i>Atteintes volontaires à l'intégrité physique</i>								
	Bilans annuels Des faits constatés		Variation bilans annuels 2014 / 2017	Faits constatés 2018	Nbre de faits Pour 10 000 hbts 2018	Taux Élucidation 2018	Variation Faits constatés 01/01 au 31/12 2017 / 2018	Nombre de VIF En 2018
	2014	2017						
POLICE								
ZPN	952	1165	22 %	1139	12	57 %	6 %	2 099 victimes (dont 77 % de femmes) Représentant 33 % de l'ensemble des AVIP
<i>dont BOURGES</i>	641	733	14 %	861	13	54 %	17 %	
<i>dont VIERZON</i>	311	342	10 %	278	10	65 %	-19 %	
GENDARMERIE								
ZGN	728	949	30 %	924	5	86 %	-3 %	
TOTAL	1680	2114	26 %	2063	17	71 %	2 %	
<i>Atteintes aux biens</i>								
	Bilans annuels Des faits constatés		Variation bilans annuels 2014 / 2017	Faits constatés 01/01 au 31/12 2018	Nbre de faits Pour 10 000 hbts 2018	Taux Élucidation 2018	Variation Faits constatés 01/01 au 31/12 2017 / 2018	
	2014	2017						
POLICE								
ZPN	4348	4060	-7 %	3614	39	15 %	-11 %	
<i>dont BOURGES</i>	3338	2907	-13 %	2753	40	14 %	-5 %	
<i>cambrjolages</i>	640	674	5 %	586	6	11 %	-13 %	
<i>incendies volontaires</i>	133	108	-19 %	81	1		-25 %	
<i>dont VIERZON</i>	1007	1153	14 %	861	31	21 %	-25 %	
<i>cambrjolages</i>	184	305	66 %	203	7	27 %	-33 %	
<i>incendies volontaires</i>	14	16	14 %	16	1		0 %	
GENDARMERIE								
ZGN	3745	3613	-4 %	3476	17	19 %	-4 %	
<i>cambrjolages</i>	986	1057	7 %	944	5		-11 %	
<i>incendies volontaires</i>	68	35	-49 %	48	0		37 %	
TOTAL	8093	7673	-5 %	7090	22	17 %	-8 %	
<i>Escroqueries et infractions économiques et financières</i>								
	Bilans annuels Des faits constatés		Variation bilans annuels 2014 / 2017	Faits constatés 01/01 au 31/12 2018	Nbre de faits Pour 10 000 hbts 2018	Taux Élucidation 2018	Variation Faits constatés 01/01 au 31/12 2017 / 2018	
	2014	2017						
POLICE								
ZPN	753	774	3 %	887	10	46 %	15 %	
<i>dont BOURGES</i>	565	544	-4 %	719	10	45 %	32 %	
<i>dont VIERZON</i>	187	230	23 %	168	6	49 %	-27 %	
GENDARMERIE								
ZGN	663	874	32 %	808	4	59 %	-8 %	
TOTAL	1416	1648	16 %	1695	14	53 %	3 %	

Violences intrafamiliales dans le département 018 (Cher)

	Victimes (proportion de femmes en %)	Proportion des violences intrafamiliales par rapport à l'ensemble des violences
	2018	2018
Violences	2 099	100%
❖ Total		
➤ Dont violences intrafamiliales	696 (77%)	33%
▪ Dont violences conjugales	479 (86%)	23%
▪ Dont violences hors conjugales	217 (59%)	10%
❖ Total	3	100%
1. <u>Dont violences dans les homicides, tentatives d'homicides et coups et blessures volontaires mortels</u>	(0%) (0%) (0%)	0% 0% 0%
➤ Dont violences intrafamiliales		
▪ Dont violences conjugales		
▪ Dont violences hors conjugales		
❖ Total	1 121	100%
2. <u>Dont violences dans les coups et blessures volontaires</u>		
➤ Dont violences intrafamiliales	500 (77%)	45%
▪ Dont violences conjugales	372 (86%)	33%
▪ Dont violences hors conjugales	128 (50%)	11%
❖ Total	232	100%
3. <u>Dont violences dans les viols et violences sexuelles</u>		
➤ Dont violences intrafamiliales	71 (80%)	31%
▪ Dont violences conjugales	13 (100%)	6%
▪ Dont violences hors conjugales	58 (76%)	25%
❖ Total	743	100%
4. <u>Dont violences dans les menaces et chantages</u>		
➤ Dont violences intrafamiliales	125 (78%)	17%
▪ Dont violences conjugales	94 (82%)	13%
▪ Dont violences hors conjugales	31 (65%)	4%

Source : SSMSI - Base des crimes et délits enregistrés par la police et la gendarmerie



PRÉFET DU CHER

**CONFERENCE DE PRESSE
DELINQUANCE
DU 20 FEVRIER 2019**

18/02/2019

Mise en œuvre de la PSQ : bilan à fin 2018

En ZPN :

- fidélisation par secteurs géographiques des unités de voie publique ;
- intensification des contacts entre les brigades de nuit et les responsables d'établissements ou commerces ouverts toute ou partie de la nuit ;
- développement des patrouilles pédestres ;
- désignation d'un référent « police-population », chargé d'animer un réseau pour recueillir les besoins et la perception de la population ;
- amélioration de l'accueil des victimes en commissariat, notamment en régulant mieux le flux des plaignants par les rendez-vous judiciaires ; en développant les agendas partagés pour la pré-plainte en ligne ; et en transportant les victimes à leur domicile.

En ZGN :

- création de brigades de contact ;
- création de la brigade de protection des familles ;
- information en temps réel par sms des maires sur les faits survenus dans leur commune ;
- désignation d'un gendarme référent par commune ;
- création de pôles de sécurité des mobilités (1 pôle par unité de sécurité routière) ;
- accorder une autonomie plus grande aux responsables territoriaux du GGD dans le cadre de l'élaboration de contrats opérationnels par les commandants de compagnies ;



PRÉFET DU CHER

**CONFERENCE DE PRESSE
DELINQUANCE
DU 20 FEVRIER 2019**

18/02/19

Les blessés en service de l'année 2018

- **parmi les forces de la DDSP :**
 - on a dénombré : **45** fonctionnaires blessés en service (29 sur Bourges + 16 à Vierzon)
 - soit + 22 fonctionnaires qu'en 2017 (13 à Bourges + 10 à Vierzon = 23)
 - représentant au total **579 jours d'absences**
- **parmi les forces de la GGD :**
 - **28** = 19 blessés (*sport, formation, instruction*) + 9 interventions - dont 6 (*VIF / escortes / maintien de l'ordre*)
- **à noter parmi les forces du SDIS :** 18 blessés lors d'interventions et 5 suite à des agressions.

ACCIDENTOLOGIE DANS LE CHER

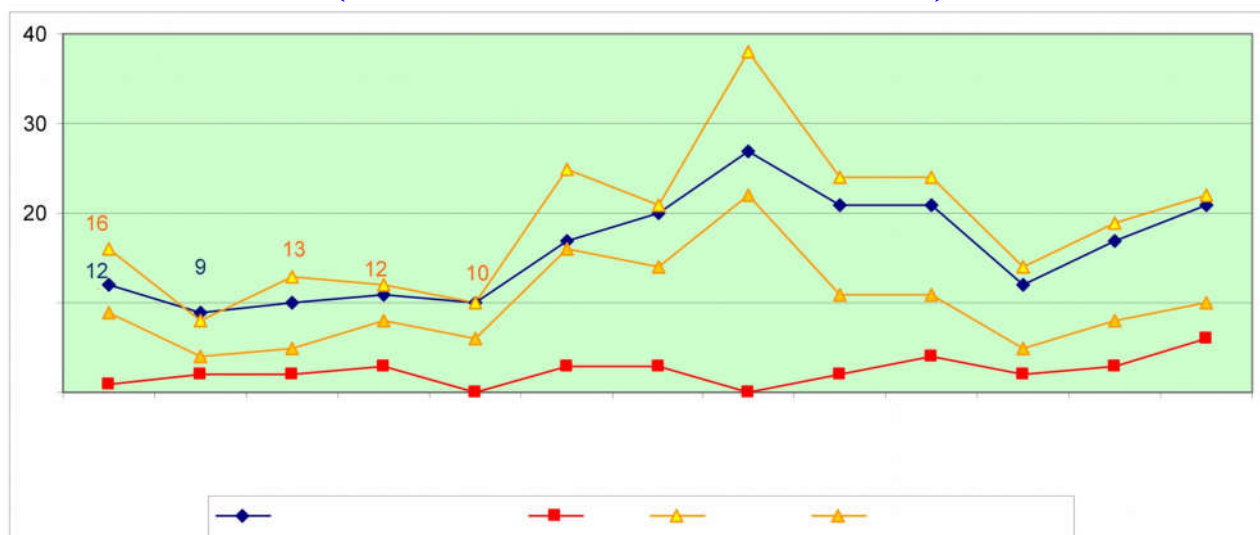
	2017			2018 *			Variation
	Cumul	ZPN	ZGN	Cumul	ZPN	ZGN	
Accidents	194	61	133	196	68	128	+ 1 %
Tués	25	3	22	30	2	28	+ 20 %
Blessés	236	67	169	230	75	155	-3%

* Les données 2018 sont provisoires.

- En 2018, **24** accidents mortels ont été enregistrés, causant la mort de **30** personnes :
 - **92 %** ont eu lieu **hors agglomération**.
 - **75 %** sur le réseau **départemental**.
 - la **collision frontale** représente **50 %** des accidents.
 - **7** accidents mortels ont causé le décès de **9** personnes (*facteur aggravant l'alcool*), dont **3** en poly-consommation alcool et stup.
 - **70 %** des décédés sont des **résidents du Cher**.
 - **87 %** des personnes tuées étaient **usagers d'un VL**.
 - **10 %** étaient **usager vulnérable** (1 piéton, 1 cycliste et 1 usager de 2RM).

- En 2018, **23** des auteurs présumés responsables ont été identifiés **sur les 24 accidents** :
 - dans **74 %** des accidents mortels, l'auteur est **décédé**.
 - **74 %** sont des **hommes**.
 - **81 %** des conducteurs français avaient un « **permis non probatoire valide** » dont **52 %** avaient **12 points** sur le permis
 - pour **2** d'entre eux, la **vitesse** est identifiée comme facteur aggravant (**4 morts**).
 - dans **10** accidents, les causes sont **indéterminées**.

Évolution de l'accidentologie sur 12 mois (Décembre 2017 / Décembre 2018)



Suspensions du permis de conduire en 2018

Facteurs	2017	2018	Variation 2017 / 2018
Alcool	551	540	- 2 %
Vitesse	703	394	- 44 %
Stupéfiants	268	257	- 4 %

données Préfecture

Radars / atteintes aux équipements

➤ nombre de radars dégradés :

Radars fixes, discriminants, double sens (16) :

- Radars incendiés : 7
- Radars vandalisés : 3

Radar chantier (1) :

Ce radar est tagué quasiment toutes les semaines.

Radars feux rouges (12) :

Ces dispositifs sont moins soumis aux dégradations.

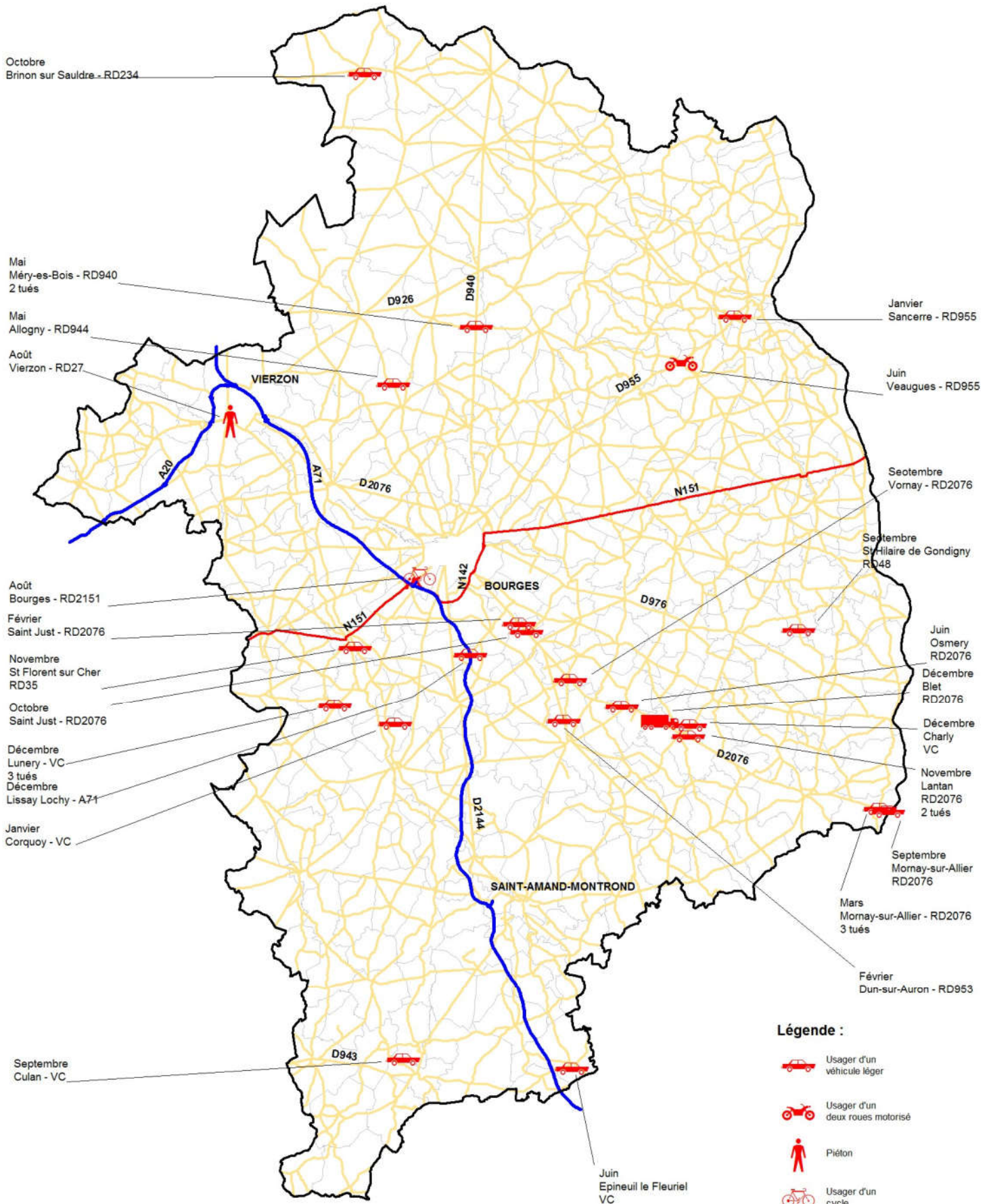
Certains ont été tagués.

Plusieurs sont « hors production » du fait de problèmes techniques.

Le suivi des dispositifs tagués est plus difficile du fait :

- de la présence régulière des équipes de maintenance,
- d'avoir un retour systématique de la maintenance sur les interventions et dégradations.

Accident mortel du 1er Janvier au 31 Décembre 2018 24 accidents mortels - 30 tués



Légende :

-  Usager d'un véhicule léger
-  Usager d'un deux roues motorisé
-  Piéton
-  Usager d'un cycle