



**PRÉFET
DU CHER**

*Liberté
Égalité
Fraternité*

**Plan de prévention des risques
d'inondation du Cher rural
dans le département du Cher**

**extrait pour la commune de Méry-sur-Cher
1ère partie**



Photo : DDT18 - Abbaye de Noirlac - mai 2001

Atlas cartographique

Direction départementale des Territoires

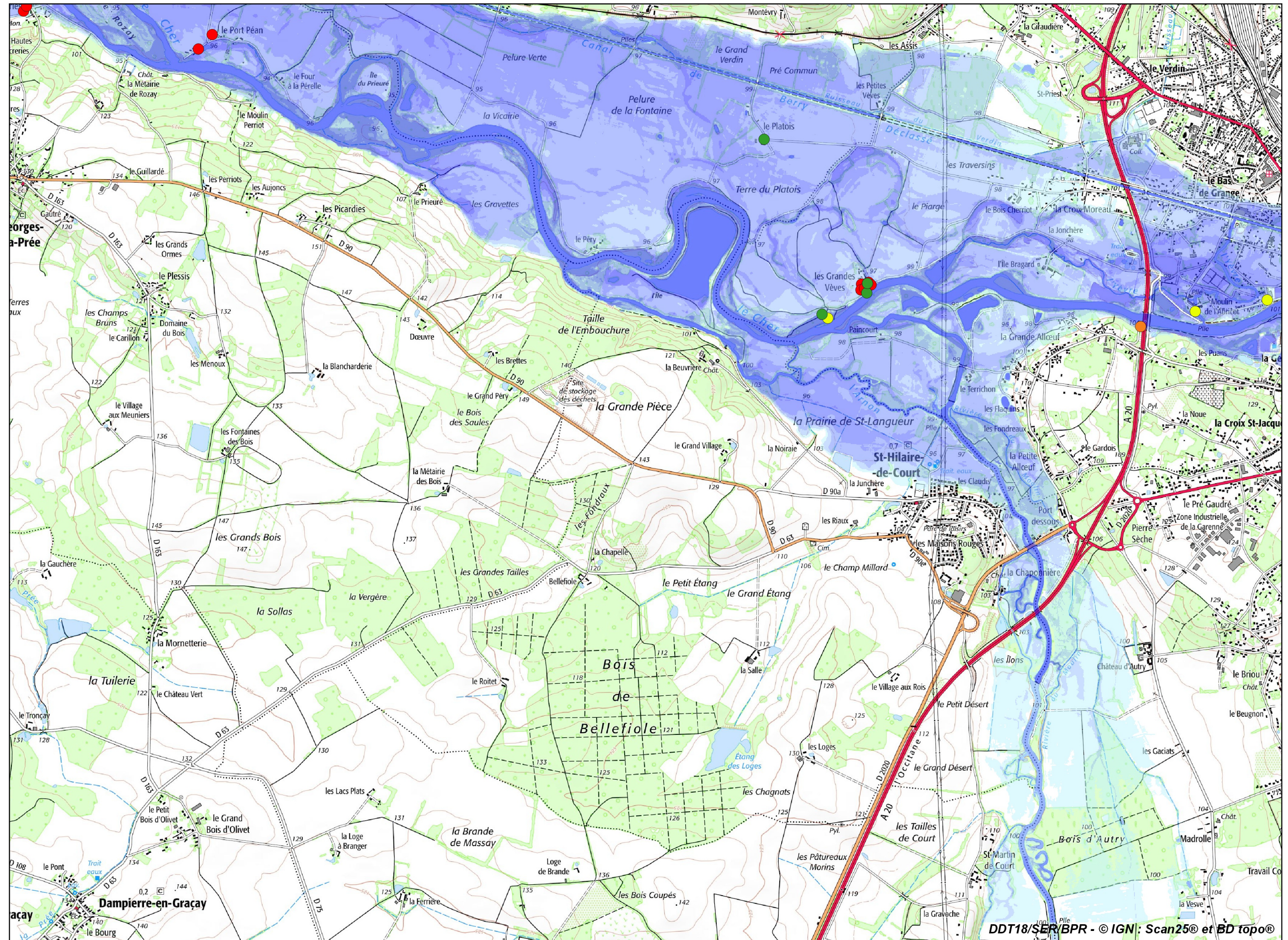
6, place de la Pyrotechnie - CS 20001 - 18019 Bourges cedex - tél : 02 34 34 61 00 - fax : 02 34 34 63 00
Horaires d'ouverture : du lundi au jeudi de 9h à 11h30 et de 14h à 16h30 - le vendredi de 9h à 11h30 et de 14h à 16h



**PRÉFET
DU CHER**

*Liberté
Égalité
Fraternité*

Plan de prévention des risques d'inondation du Cher rural - Atlas approuvé
Cartes des phénomènes naturels - Planche 14



Légende

Hauteurs de submersion

- hauteur inférieure à 0,50 m
- hauteur comprise entre 0,50 m et 1,00 m
- hauteur comprise entre 1,00 m et 1,50 m
- hauteur comprise entre 1,50 m et 2,00 m
- hauteur supérieure à 2,00 m

Repères de crues

- Repères de crue de 1940
- Repères de crue de 1958
- Repères de crue de 1977
- Repères de crue de 2001

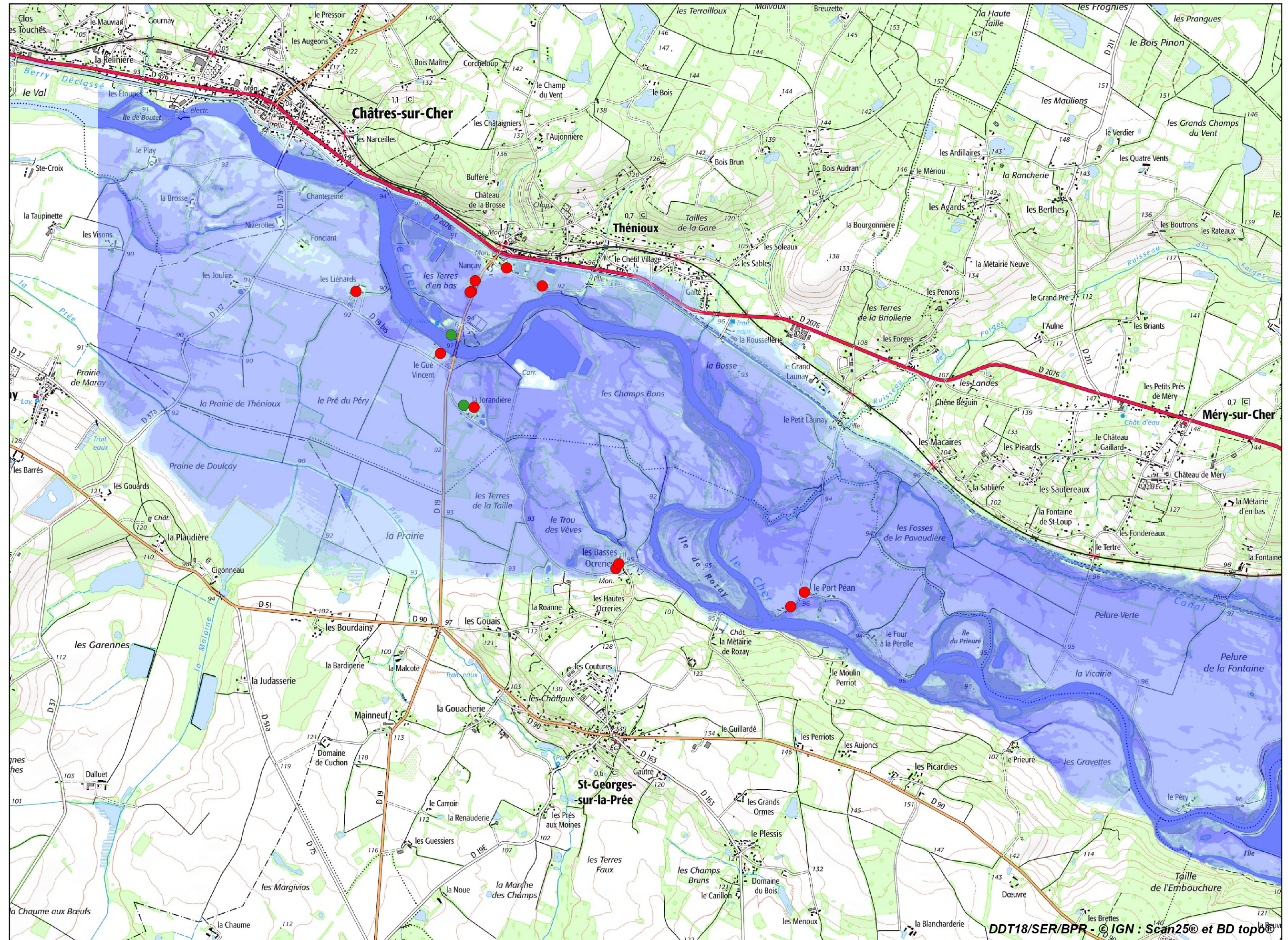
Échelle 1/25 000
(impression A3)



**PRÉFET
DU CHER**

*Liberté
Égalité
Fraternité*

Plan de prévention des risques d'inondation du Cher rural - Atlas approuvé
Cartes des phénomènes naturels - Planche 15



Légende

Hauteurs de submersion

- hauteur inférieure à 0,50 m
- hauteur comprise entre 0,50 m et 1,00 m
- hauteur comprise entre 1,00 m et 1,50 m
- hauteur comprise entre 1,50 m et 2,00 m
- hauteur supérieure à 2,00 m

Repères de crues

- Repères de crue de 1940
- Repères de crue de 1958
- Repères de crue de 1977
- Repères de crue de 2001

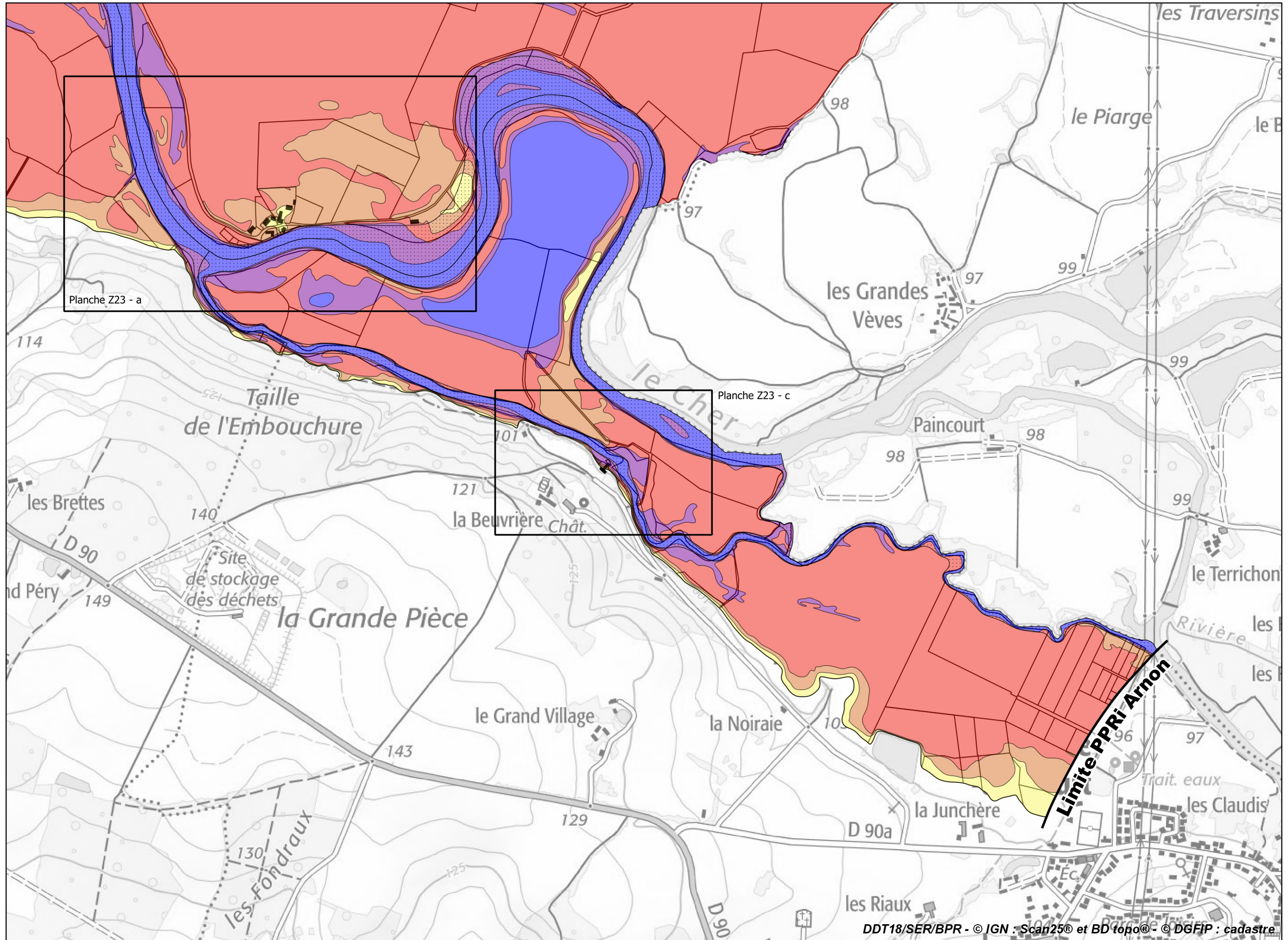
Échelle 1/25 000
(impression A3)



PRÉFET DU CHER

Liberté
Égalité
Fraternité

Plan de prévention des risques d'inondation du Cher rural - Cartes des aléas et des enjeux - Atlas approuvé Planche 32 - Communes de Méry-sur-Cher, Saint-Hilaire-de-Court et Saint-Georges-sur-la-Prée



Légende

Aléas

- Hauteur inférieure à 0,50 m
- Hauteur comprise entre 0,50 m et 1,00 m
- Hauteur comprise entre 1,00 m et 2,00 m
- Hauteur supérieure à 2,00 m
- Eaux permanentes
- Zones de vitesse marquée

Enjeux ponctuels en zone inondable

- Camping
- Captage AEP
- Église
- Élevage
- Établissement scolaire
- Exploitation agricole
- Gymnase
- ICPE
- Mairie
- Musée
- Ouvrage assainissement collectif
- Salle des fêtes
- Secours
- Transformateur ou poste électrique

Autres

- Bâti en zone inondable

Échelle 1/10 000
(impression A3)



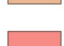

**PRÉFET
DU CHER**

*Liberté
Égalité
Fraternité*















**Plan de prévention des risques d'inondation du Cher rural - Cartes des aléas et des enjeux - Atlas approuvé
Planche 33 - Communes de Méry-sur-Cher, Saint-Hilaire-de-Court et Saint-Georges-sur-la-Prée**

Légende


Aléas

-  Hauteur inférieure à 0,50 m
-  Hauteur comprise entre 0,50 m et 1,00 m
-  Hauteur comprise entre 1,00 m et 2,00 m
-  Hauteur supérieure à 2,00 m
-  Eaux permanentes
-  Zones de vitesse marquée

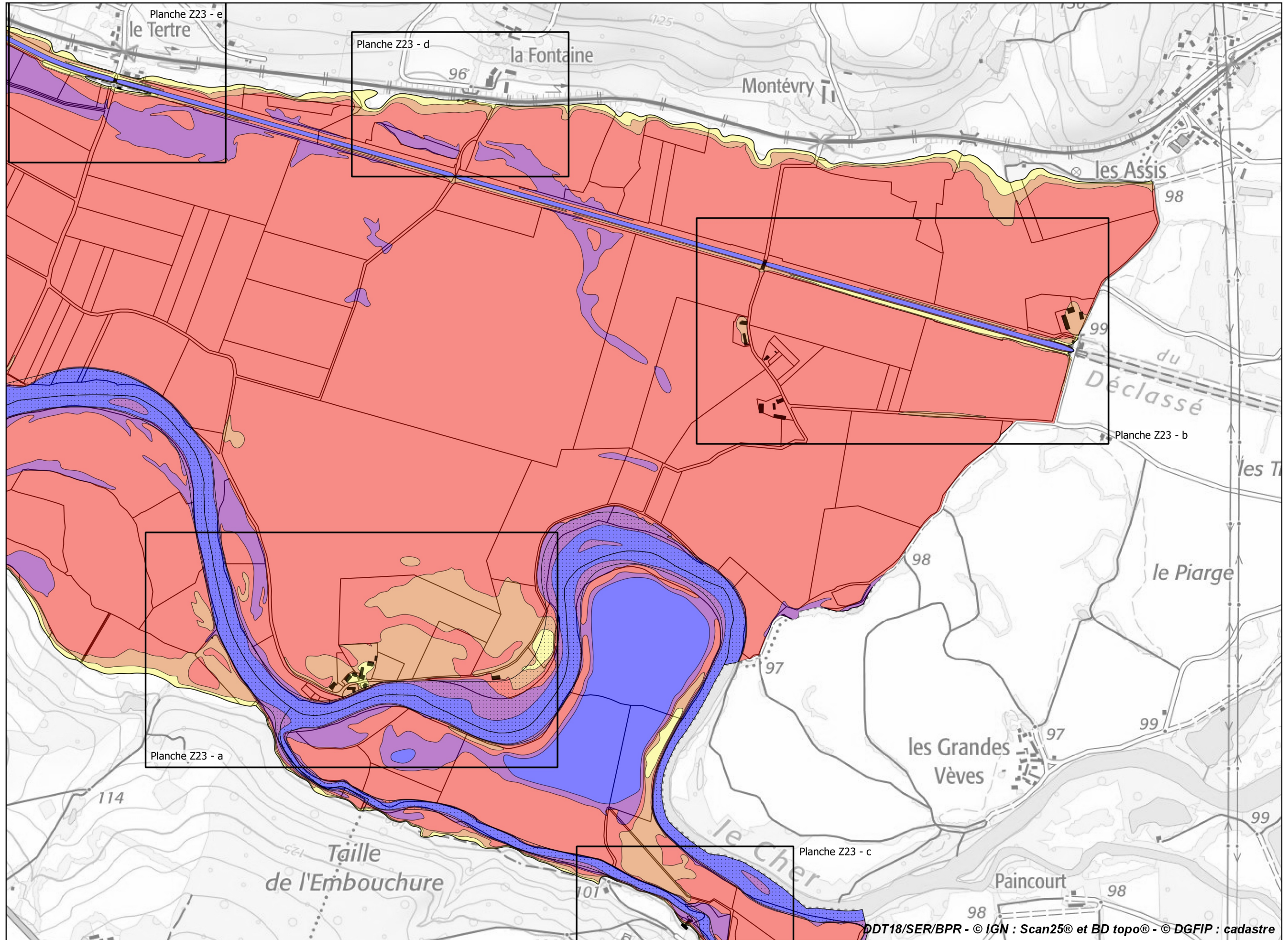
Enjeux ponctuels en zone inondable

-  Camping
-  Captage AEP
-  Église
-  Élevage
-  Établissement scolaire
-  Exploitation agricole
-  Gymnase
-  ICPE
-  Mairie
-  Musée
-  Ouvrage assainissement collectif
-  Salle des fêtes
-  Secours
-  Transformateur ou poste électrique

Autres

-  Bâti en zone inondable

**Échelle 1/10 000
(impression A3)**

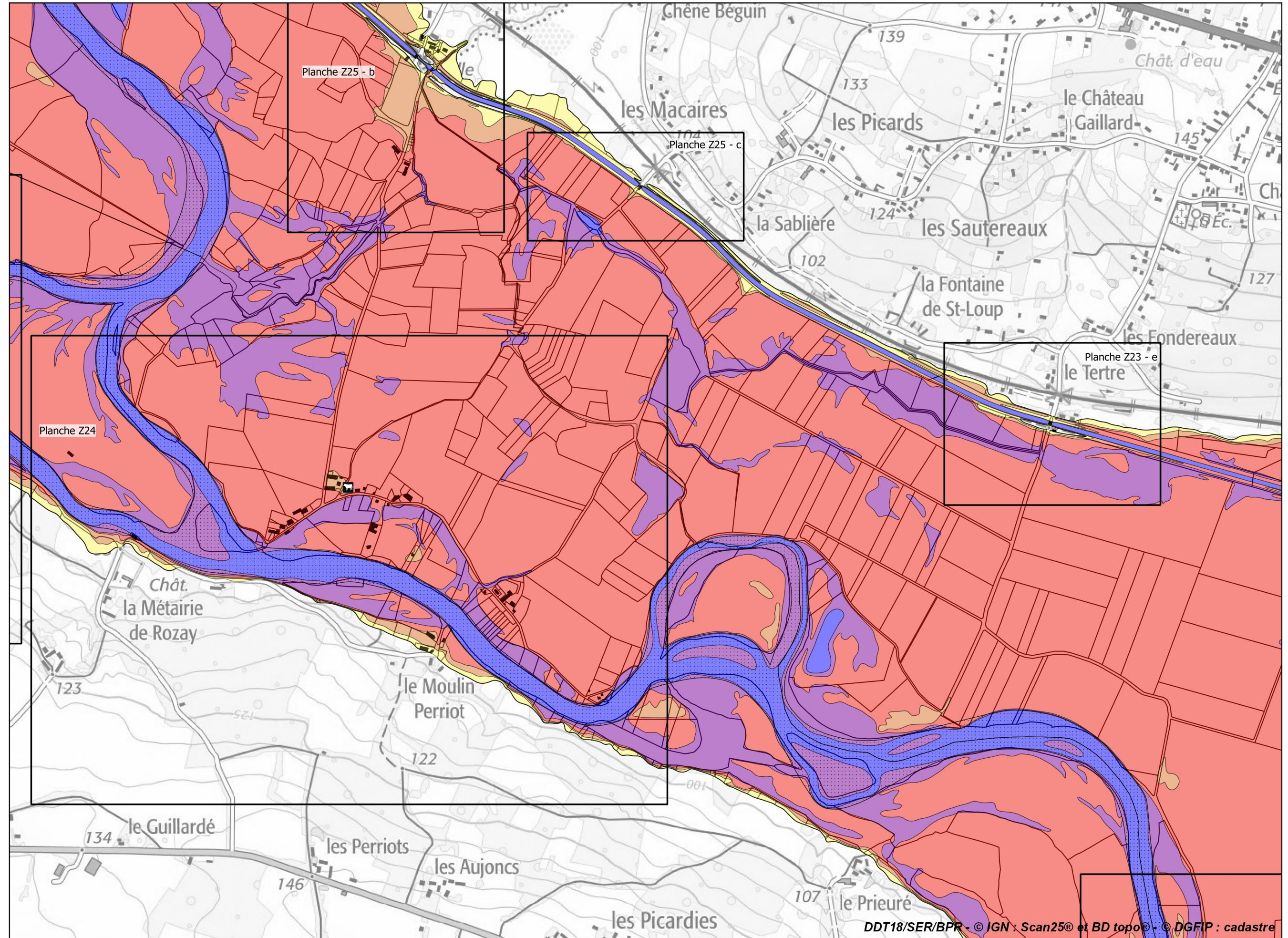




**PRÉFET
DU CHER**

*Liberté
Égalité
Fraternité*

Plan de prévention des risques d'inondation du Cher rural - Cartes des aléas et des enjeux - Atlas approuvé
Planche 34 - Communes de Méry-sur-Cher, Saint-Georges-sur-la-Prée et Thénieux



Légende

Aléas

- Hauteur inférieure à 0,50 m
- Hauteur comprise entre 0,50 m et 1,00 m
- Hauteur comprise entre 1,00 m et 2,00 m
- Hauteur supérieure à 2,00 m
- Eaux permanentes
- Zones de vitesse marquée

Enjeux ponctuels en zone inondable

- Camping
- Captage AEP
- Église
- Élevage
- Établissement scolaire
- Exploitation agricole
- Gymnase
- ICPE
- Mairie
- Musée
- Ouvrage assainissement collectif
- Salle des fêtes
- Secours
- Transformateur ou poste électrique

Autres

- Bâti en zone inondable

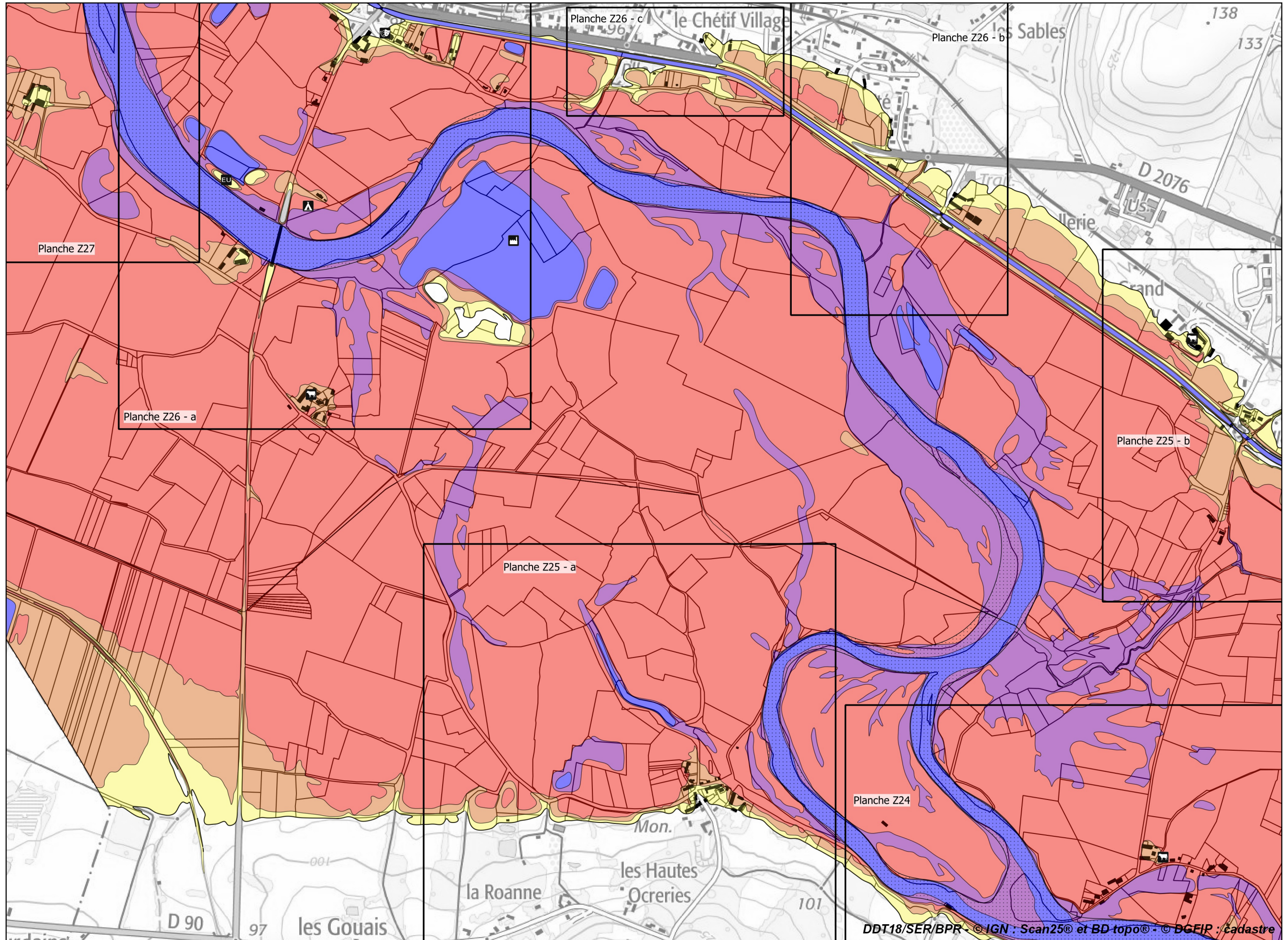
Échelle 1/10 000 (impression A3)



**PRÉFET
DU CHER**

*Liberté
Égalité
Fraternité*

Plan de prévention des risques d'inondation du Cher rural - Cartes des aléas et des enjeux - Atlas approuvé
Planche 35 - Communes de Méry-sur-Cher, Saint-Georges-sur-la-Prée et Thénieux



Légende

Aléas

- Hauteur inférieure à 0,50 m
- Hauteur comprise entre 0,50 m et 1,00 m
- Hauteur comprise entre 1,00 m et 2,00 m
- Hauteur supérieure à 2,00 m
- Eaux permanentes
- Zones de vitesse marquée

Enjeux ponctuels en zone inondable

- Camping
- Captage AEP
- Église
- Élevage
- Établissement scolaire
- Exploitation agricole
- Gymnase
- ICPE
- Mairie
- Musée
- Ouvrage assainissement collectif
- Salle des fêtes
- Secours
- Transformateur ou poste électrique

Autres

- Bâti en zone inondable

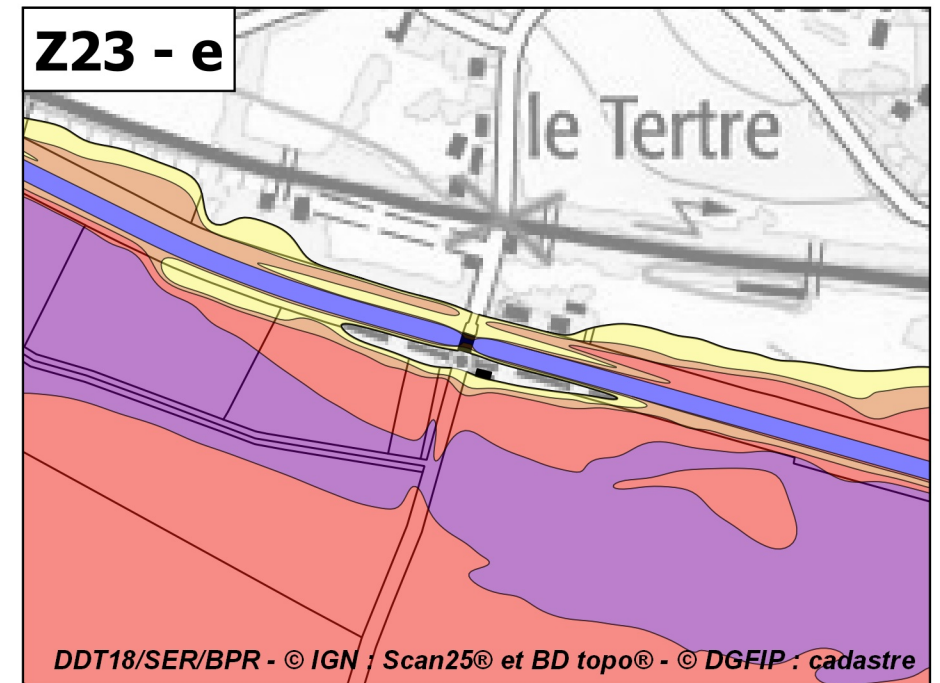
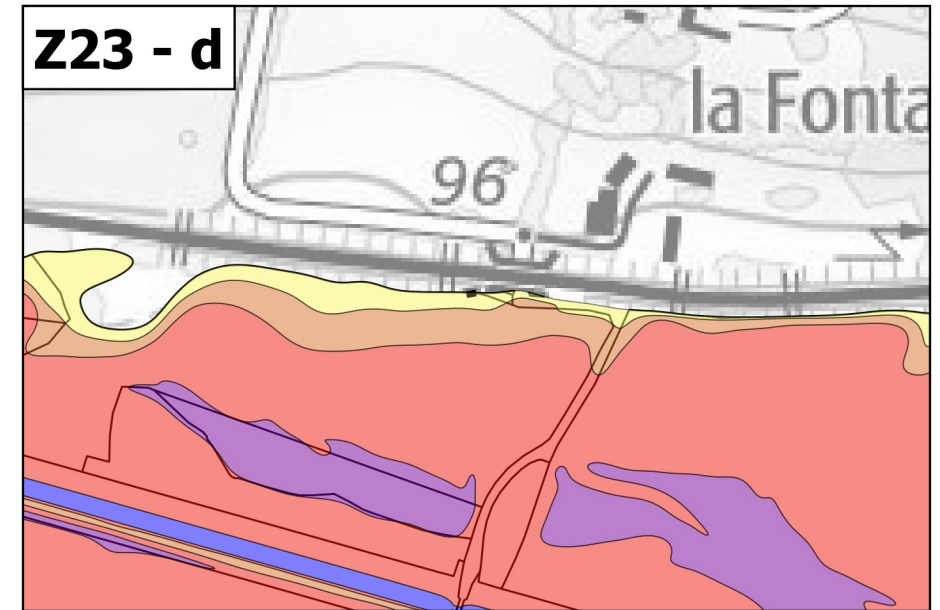
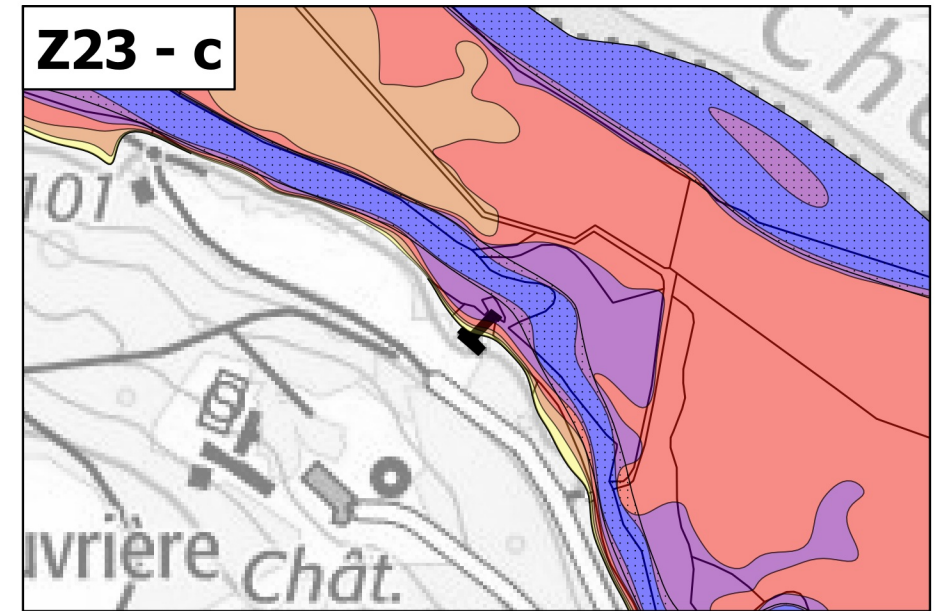
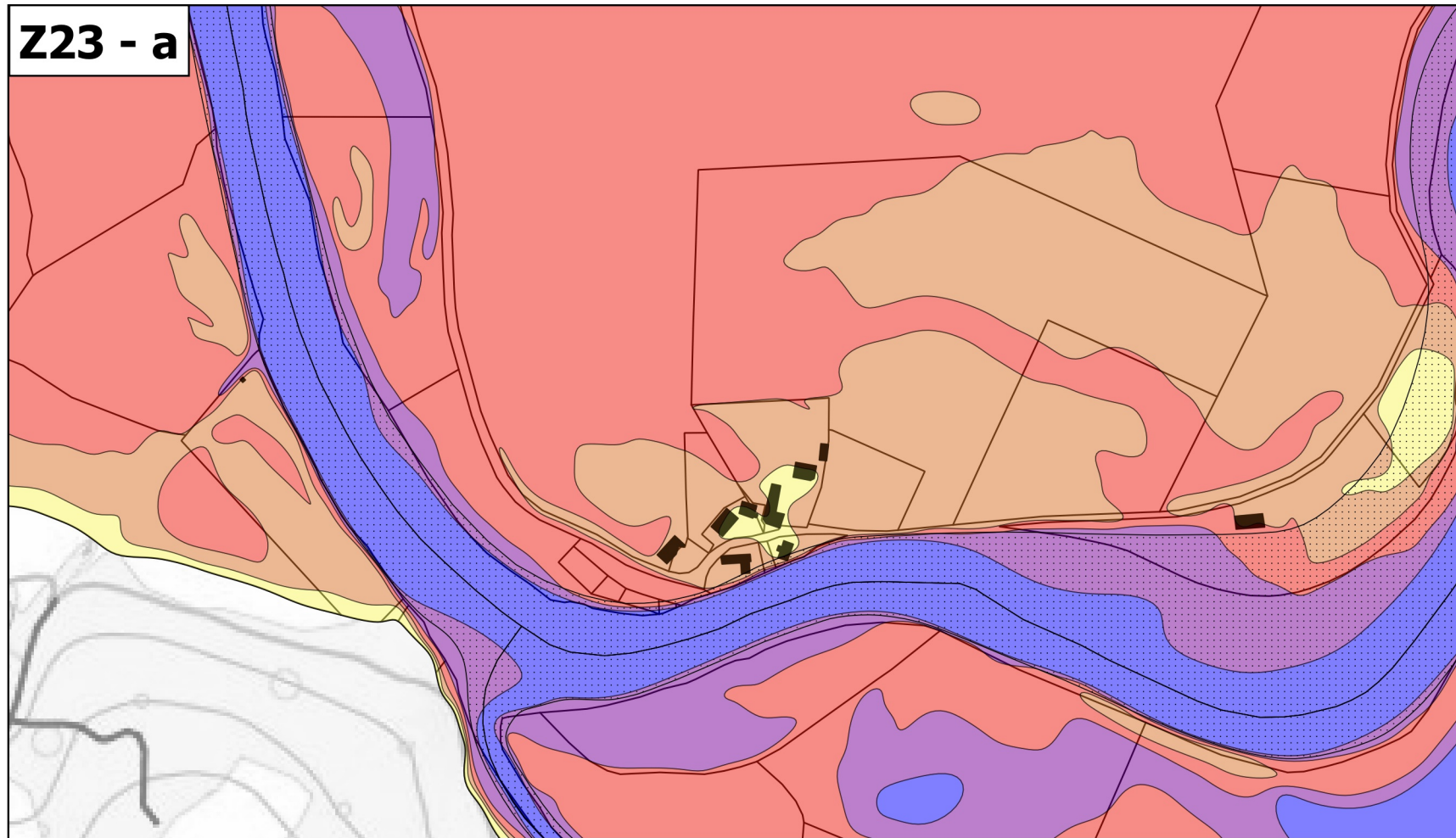
Échelle 1/10 000
(impression A3)



**PRÉFET
DU CHER**

*Liberté
Égalité
Fraternité*

Plan de prévention des risques d'inondation du Cher rural - Cartes des aléas et des enjeux - Atlas approuvé
Planche de zooms Z23 - Communes de Méry-sur-Cher, Saint-Georges-sur-la-Prée et Saint-Hilaire-de-Court



Légende

Aléas

- Hauteur inférieure à 0,50 m
- Hauteur comprise entre 0,50 m et 1,00 m
- Hauteur comprise entre 1,00 m et 2,00 m
- Hauteur supérieure à 2,00 m

Eaux permanentes

Zones de vitesse marquée

Autres

Bâti en zone inondable

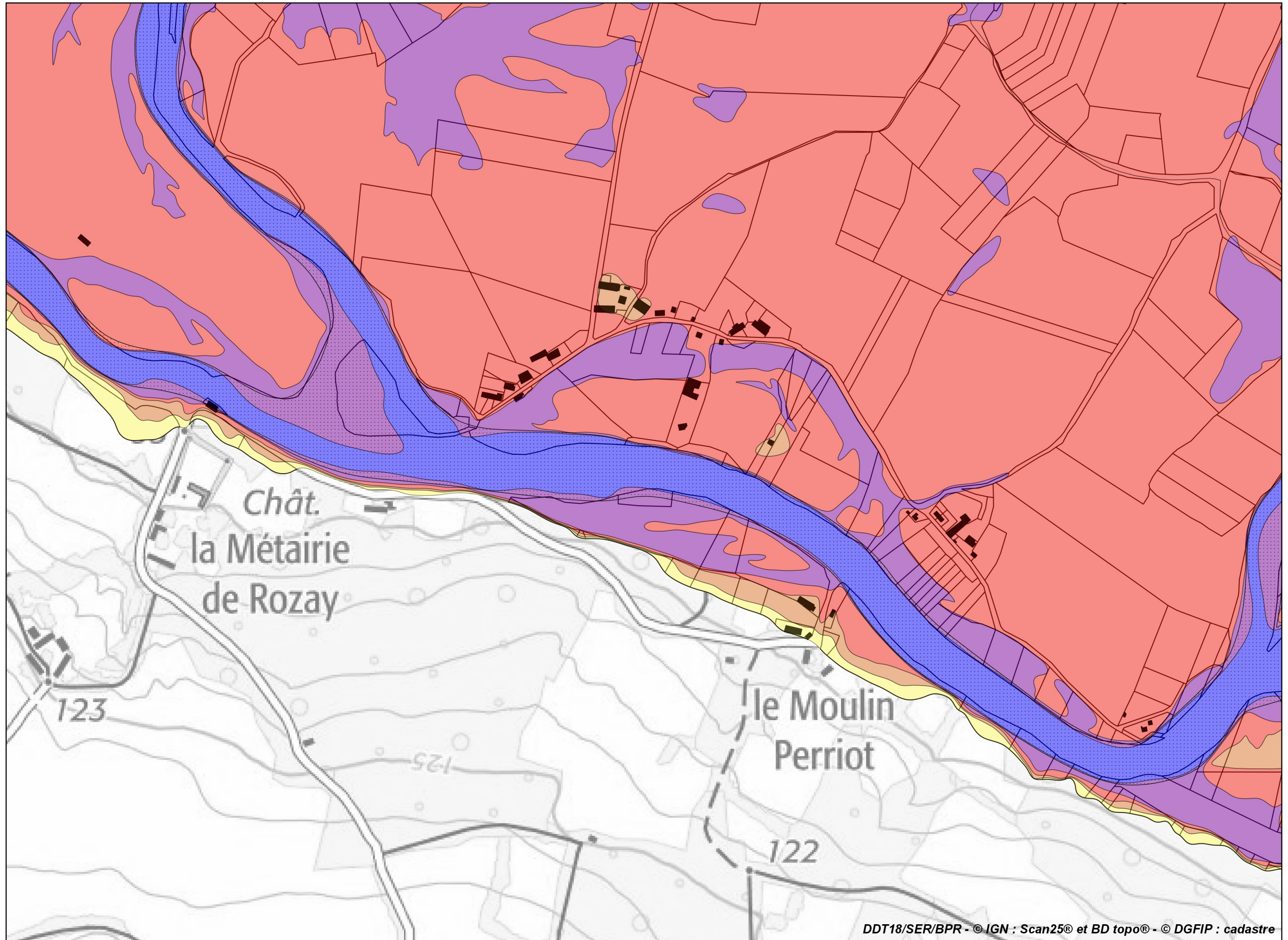
Échelle 1/5 000
(impression A3)



**PRÉFET
DU CHER**



*Liberté
Égalité
Fraternité*


**Plan de prévention des risques d'inondation du Cher - Cartes des aléas et des enjeux - Atlas approuvé
Planche de zoom Z24 - Communes de Méry-sur-Cher et Saint-Georges-sur-la-Prée**




Légende

Aléas

-  Hauteur inférieure à 0,50 m
-  Hauteur comprise entre 0,50 m et 1,00 m
-  Hauteur comprise entre 1,00 m et 2,00 m
-  Hauteur supérieure à 2,00 m

 Eaux permanentes

 Zones de vitesse marquée

Autres

 Bâti en zone inondable

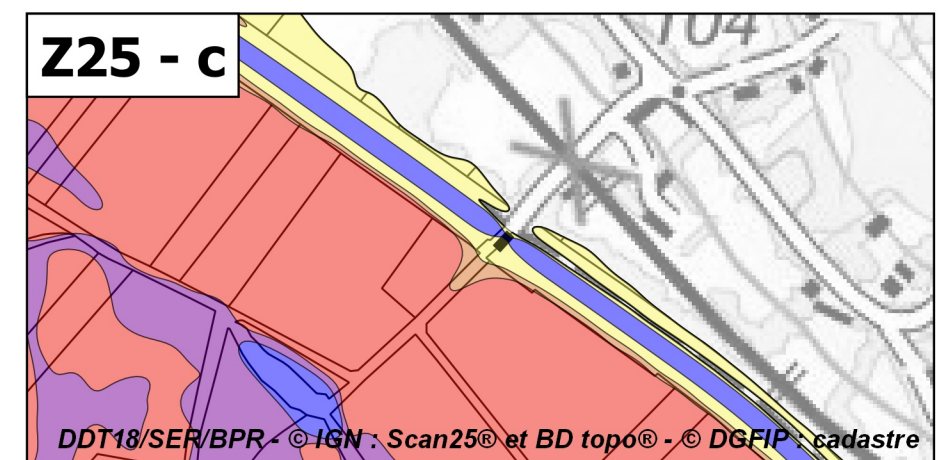
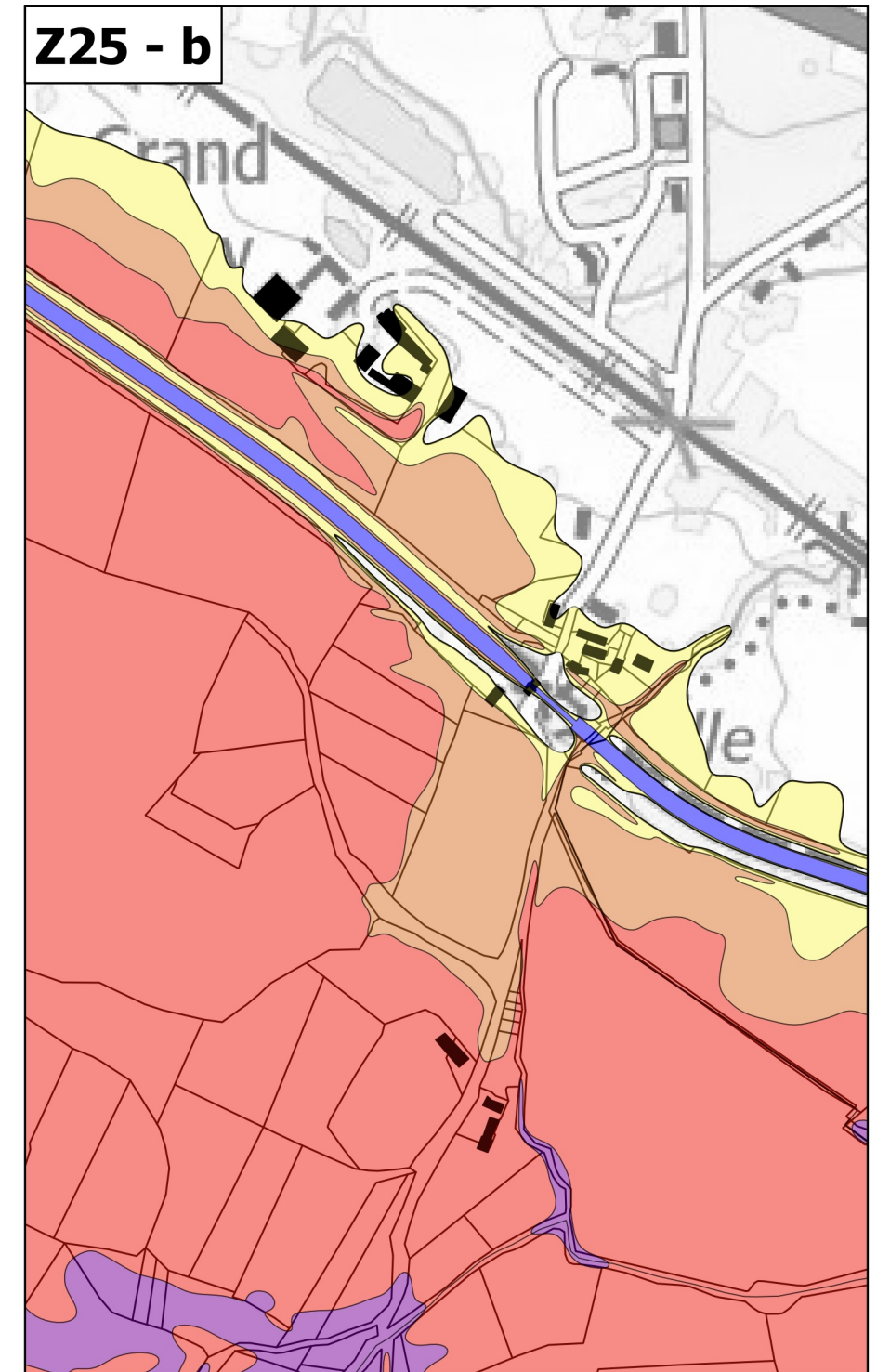
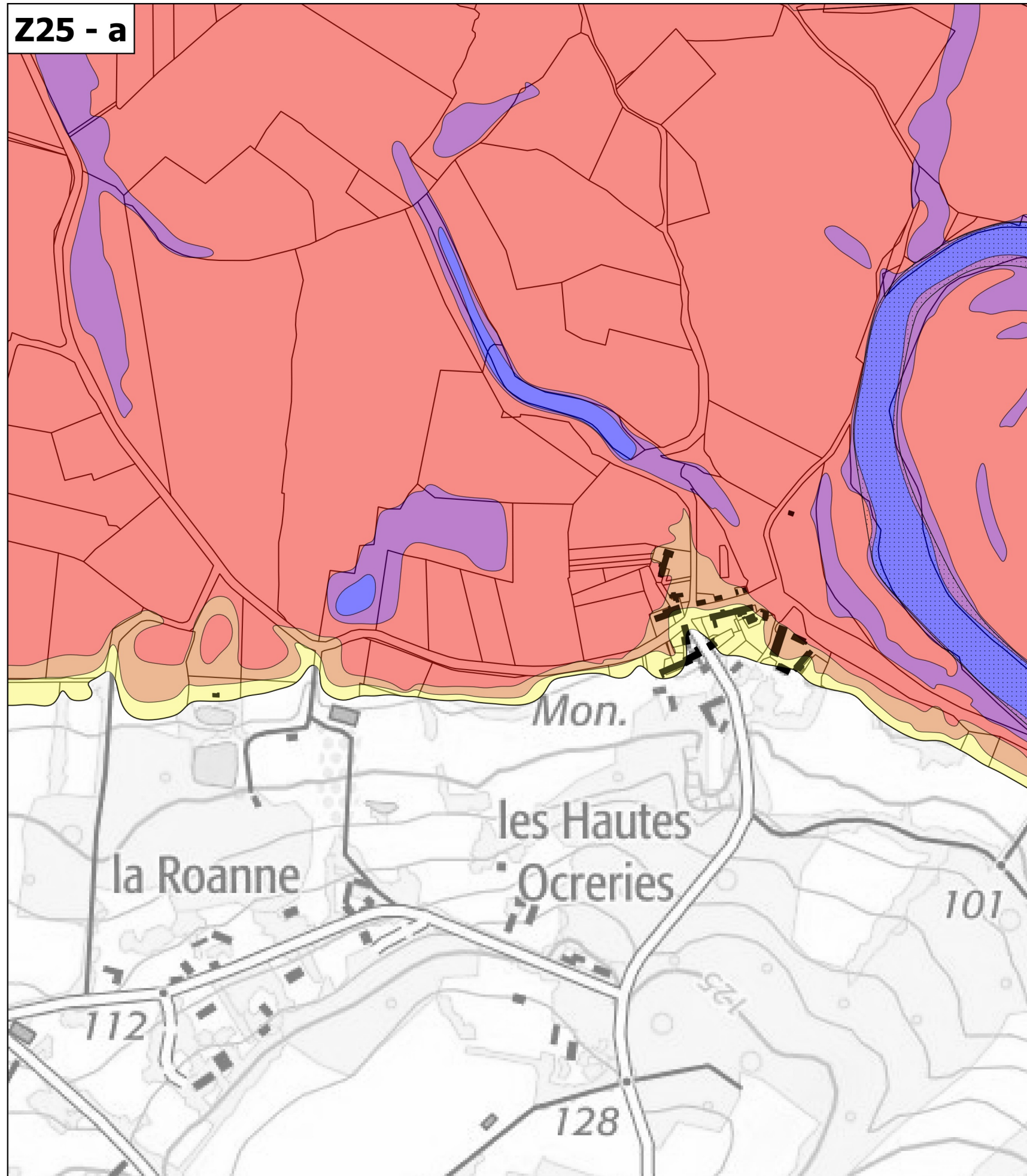
**Échelle 1/5 000
(impression A3)**



**PRÉFET
DU CHER**

*Liberté
Égalité
Fraternité*

**Plan de prévention des risques d'inondation du Cher - Cartes des aléas et des enjeux - Atlas approuvé
Planche de zooms Z25 - Communes de Méry-sur-Cher, Saint-Georges-sur-la-Prée et Thénioux**



Légende

Aléas

- Hauteur inférieure à 0,50 m
- Hauteur comprise entre 0,50 m et 1,00 m
- Hauteur comprise entre 1,00 m et 2,00 m
- Hauteur supérieure à 2,00 m

Eaux permanentes

Zones de vitesse marquée

Autres

Bâti en zone inondable

**Échelle 1/5 000
(impression A3)**