



**PRÉFET  
DU CHER**

*Liberté  
Égalité  
Fraternité*

**Plan de prévention des risques  
d'inondation du Cher rural  
dans le département du Cher**

**extrait pour la commune de Saint-Georges-sur-la-Prée  
1ère partie**



*Photo : DDT18 - Abbaye de Noirlac - mai 2001*

## **Atlas cartographique**

**Direction départementale des Territoires**

**6, place de la Pyrotechnie - CS 20001 - 18019 Bourges cedex - tél : 02 34 34 61 00 - fax : 02 34 34 63 00**  
Horaires d'ouverture : du lundi au jeudi de 9h à 11h30 et de 14h à 16h30 - le vendredi de 9h à 11h30 et de 14h à 16h

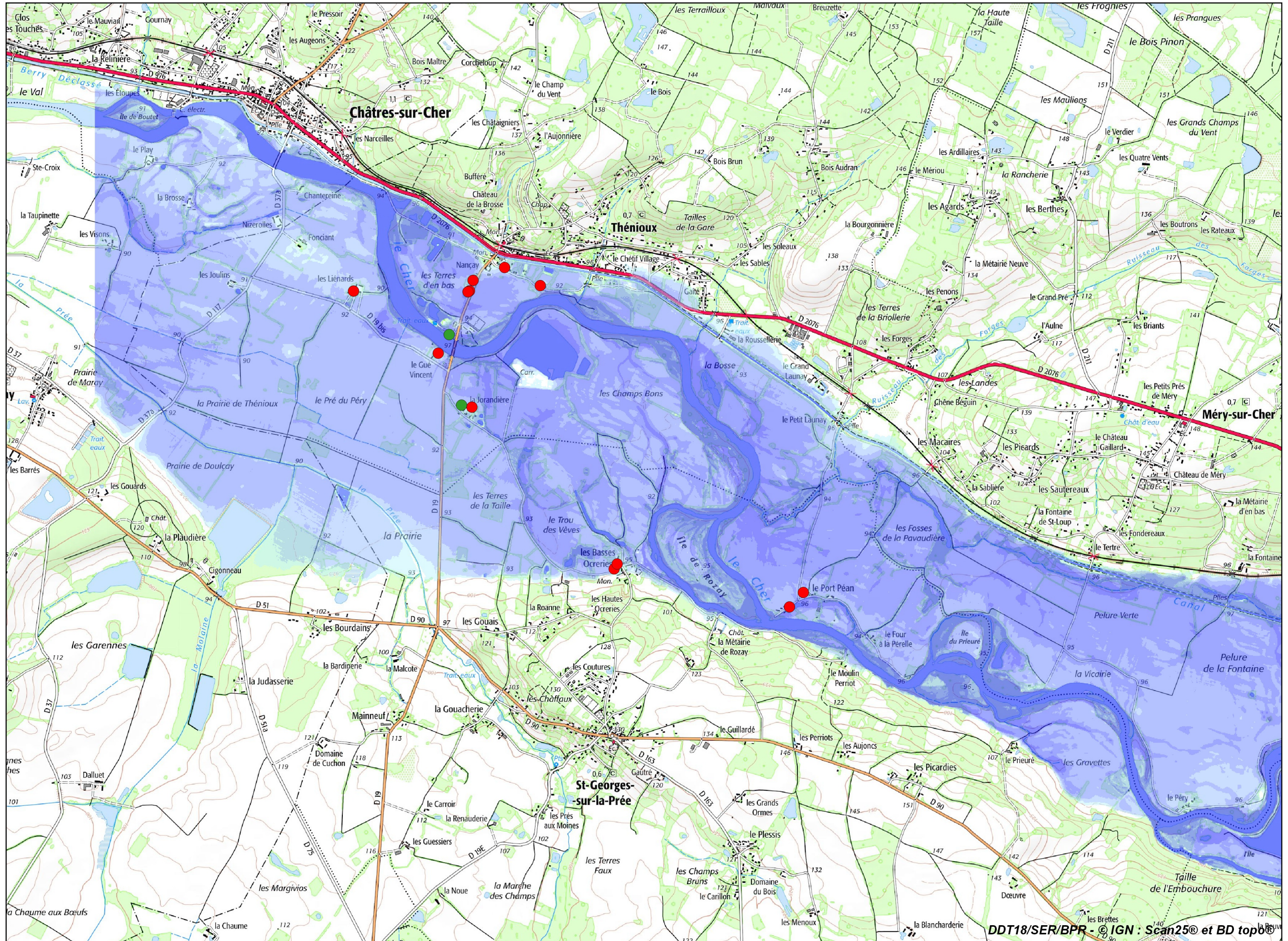




**PRÉFET  
DU CHER**

*Liberté  
Égalité  
Fraternité*

**Plan de prévention des risques d'inondation du Cher rural - Atlas approuvé**  
**Cartes des phénomènes naturels - Planche 15**



**Légende**

**Hauteurs de submersion**

- hauteur inférieure à 0,50 m
- hauteur comprise entre 0,50 m et 1,00 m
- hauteur comprise entre 1,00 m et 1,50 m
- hauteur comprise entre 1,50 m et 2,00 m
- hauteur supérieure à 2,00 m

**Repères de crues**

- Repères de crue de 1940
- Repères de crue de 1958
- Repères de crue de 1977
- Repères de crue de 2001

**Échelle 1/25 000**  
**(impression A3)**





**PRÉFET  
DU CHER**

*Liberté  
Égalité  
Fraternité*

**Plan de prévention des risques d'inondation du Cher rural - Cartes des aléas et des enjeux - Atlas approuvé**  
**Planche 32 - Communes de Méry-sur-Cher, Saint-Hilaire-de-Court et Saint-Georges-sur-la-Prée**

**Légende**

**Aléas**

- Hauteur inférieure à 0,50 m
- Hauteur comprise entre 0,50 m et 1,00 m
- Hauteur comprise entre 1,00 m et 2,00 m
- Hauteur supérieure à 2,00 m
- Eaux permanentes
- Zones de vitesse marquée

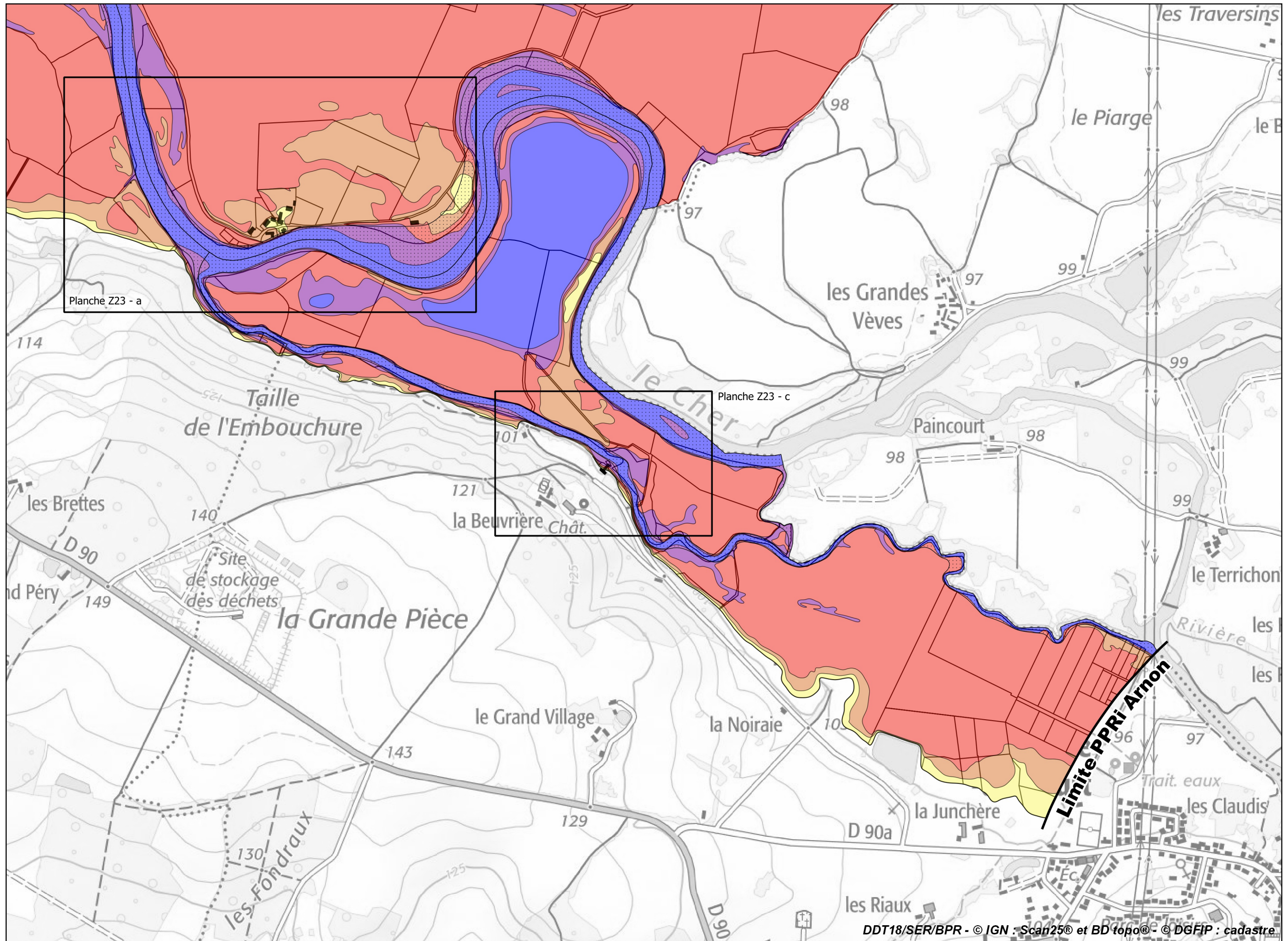
**Enjeux ponctuels en zone inondable**

- Camping
- Captage AEP
- Église
- Élevage
- Établissement scolaire
- Exploitation agricole
- Gymnase
- ICPE
- Mairie
- Musée
- Ouvrage assainissement collectif
- Salle des fêtes
- Secours
- Transformateur ou poste électrique

**Autres**

- Bâti en zone inondable

**Échelle 1/10 000  
(impression A3)**







**PRÉFET  
DU CHER**

*Liberté  
Égalité  
Fraternité*

**Plan de prévention des risques d'inondation du Cher rural - Cartes des aléas et des enjeux - Atlas approuvé**  
**Planche 33 - Communes de Méry-sur-Cher, Saint-Hilaire-de-Court et Saint-Georges-sur-la-Prée**

**Légende**

**Aléas**

- Hauteur inférieure à 0,50 m
- Hauteur comprise entre 0,50 m et 1,00 m
- Hauteur comprise entre 1,00 m et 2,00 m
- Hauteur supérieure à 2,00 m
- Eaux permanentes
- Zones de vitesse marquée

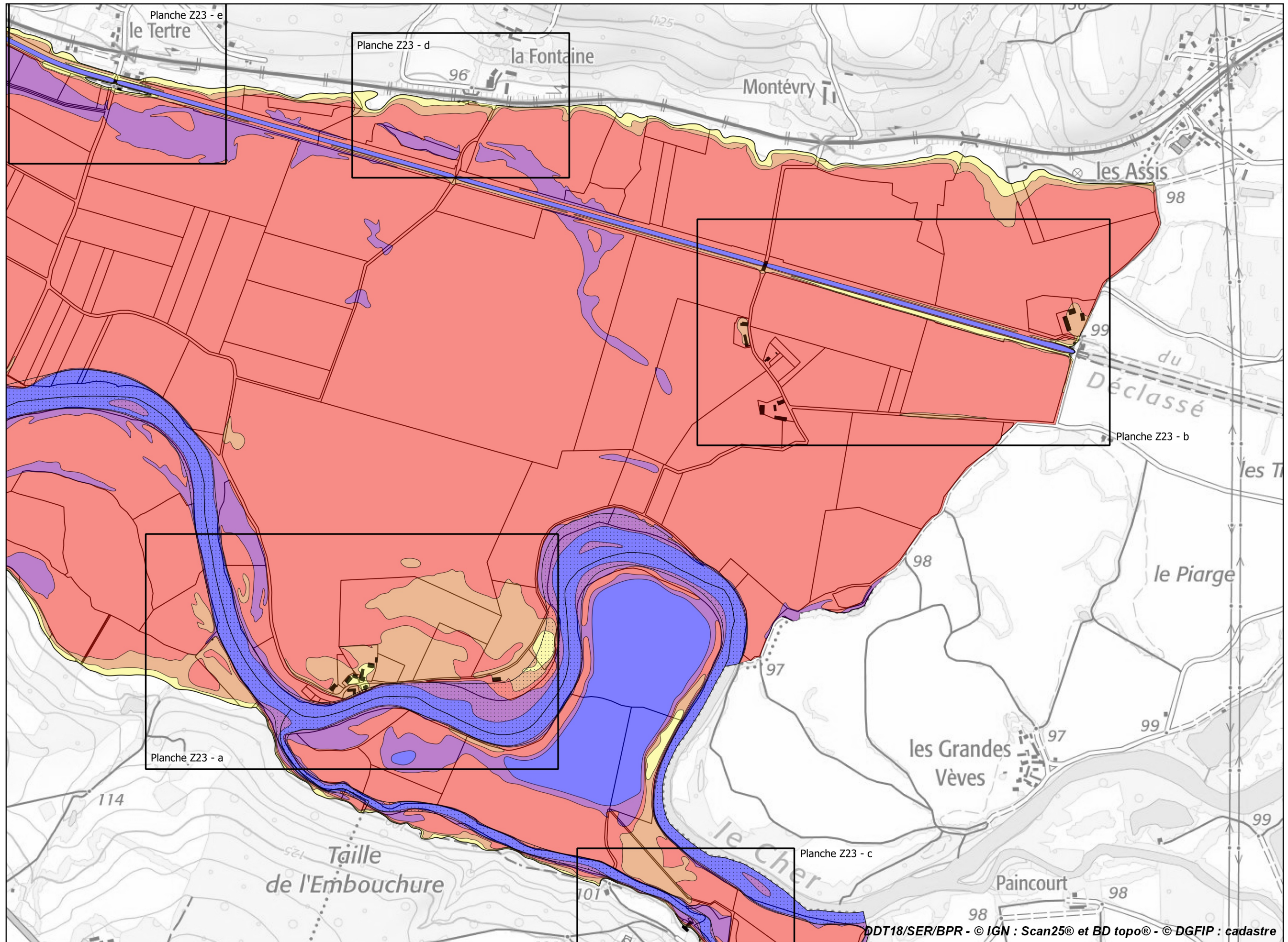
**Enjeux ponctuels en zone inondable**

- Camping
- Captage AEP
- Église
- Élevage
- Établissement scolaire
- Exploitation agricole
- Gymnase
- ICPE
- Mairie
- Musée
- Ouvrage assainissement collectif
- Salle des fêtes
- Secours
- Transformateur ou poste électrique

**Autres**

- Bâti en zone inondable

**Échelle 1/10 000  
(impression A3)**



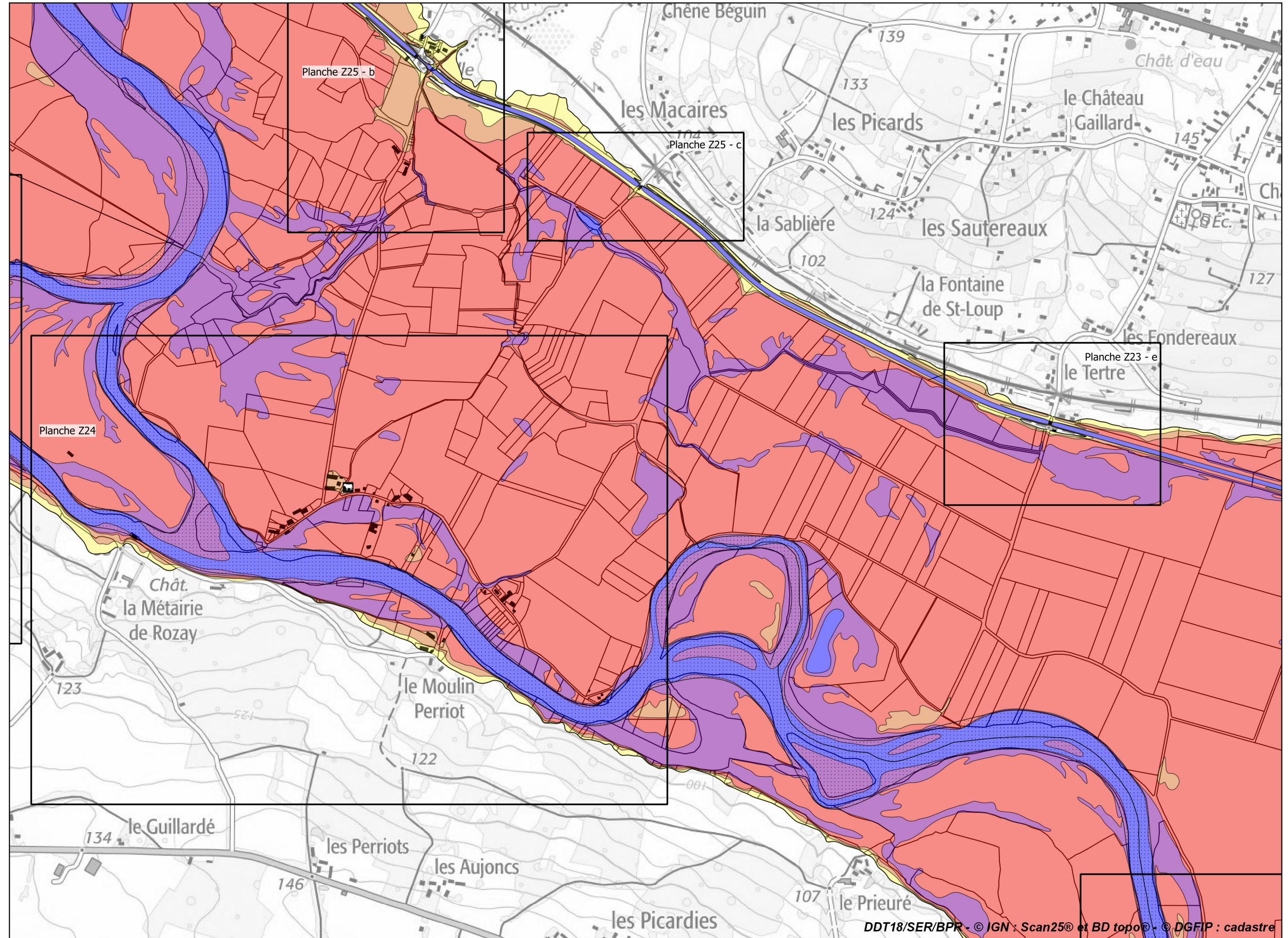




**PRÉFET  
DU CHER**

*Liberté  
Égalité  
Fraternité*

**Plan de prévention des risques d'inondation du Cher rural - Cartes des aléas et des enjeux - Atlas approuvé**  
**Planche 34 - Communes de Méry-sur-Cher, Saint-Georges-sur-la-Prée et Thénieux**



**Légende**

**Aléas**

- Hauteur inférieure à 0,50 m
- Hauteur comprise entre 0,50 m et 1,00 m
- Hauteur comprise entre 1,00 m et 2,00 m
- Hauteur supérieure à 2,00 m
- Eaux permanentes
- Zones de vitesse marquée

**Enjeux ponctuels en zone inondable**

- Camping
- Captage AEP
- Église
- Élevage
- Établissement scolaire
- Exploitation agricole
- Gymnase
- ICPE
- Mairie
- Musée
- Ouvrage assainissement collectif
- Salle des fêtes
- Secours
- Transformateur ou poste électrique

**Autres**

- Bâti en zone inondable

**Échelle 1/10 000  
(impression A3)**

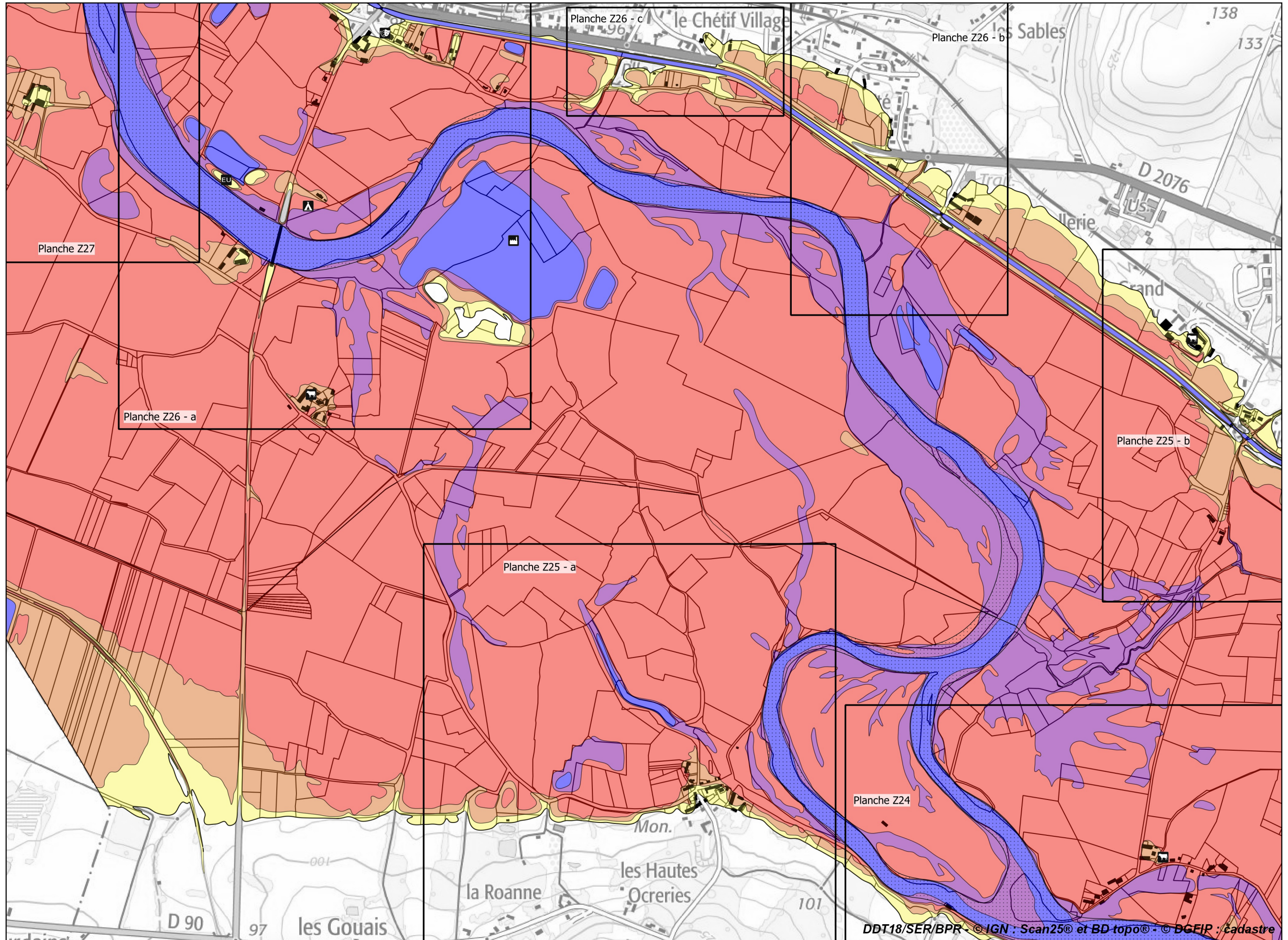




# PRÉFET DU CHER

Liberté  
Égalité  
Fraternité

## Plan de prévention des risques d'inondation du Cher rural - Cartes des aléas et des enjeux - Atlas approuvé Planche 35 - Communes de Méry-sur-Cher, Saint-Georges-sur-la-Prée et Thénieux



### Légende

#### Aléas

- Hauteur inférieure à 0,50 m
- Hauteur comprise entre 0,50 m et 1,00 m
- Hauteur comprise entre 1,00 m et 2,00 m
- Hauteur supérieure à 2,00 m
- Eaux permanentes
- Zones de vitesse marquée

#### Enjeux ponctuels en zone inondable

- Camping
- Captage AEP
- Église
- Élevage
- Établissement scolaire
- Exploitation agricole
- Gymnase
- ICPE
- Mairie
- Musée
- Ouvrage assainissement collectif
- Salle des fêtes
- Secours
- Transformateur ou poste électrique

#### Autres

- Bâti en zone inondable

Échelle 1/10 000  
(impression A3)





Plan de prévention des risques d'inondation du Cher rural - Cartes des aléas et des enjeux - Atlas approuvé  
 Planche 36 - Communes de Saint-Georges-sur-la-Prée et Thénioux

**PRÉFET  
DU CHER**

*Liberté  
Égalité  
Fraternité*

**Légende**

**Aléas**

- Hauteur inférieure à 0,50 m
- Hauteur comprise entre 0,50 m et 1,00 m
- Hauteur comprise entre 1,00 m et 2,00 m
- Hauteur supérieure à 2,00 m
- Eaux permanentes
- Zones de vitesse marquée

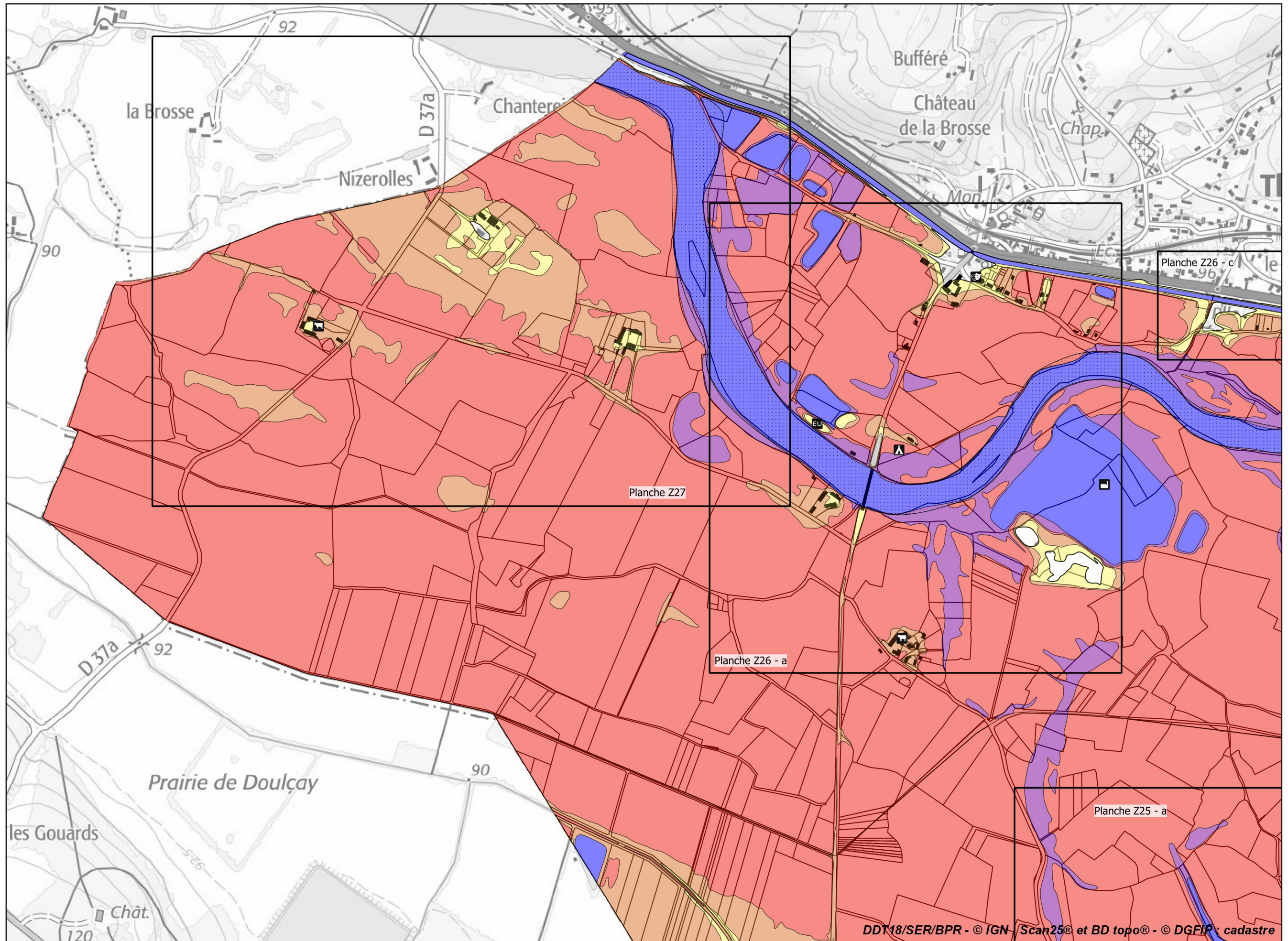
**Enjeux ponctuels en zone inondable**

- Camping
- Captage AEP
- Église
- Élevage
- Établissement scolaire
- Exploitation agricole
- Gymnase
- ICPE
- Mairie
- Musée
- Ouvrage assainissement collectif
- Salle des fêtes
- Secours
- Transformateur ou poste électrique

**Autres**

- Bâti en zone inondable

**Échelle 1/10 000  
(impression A3)**



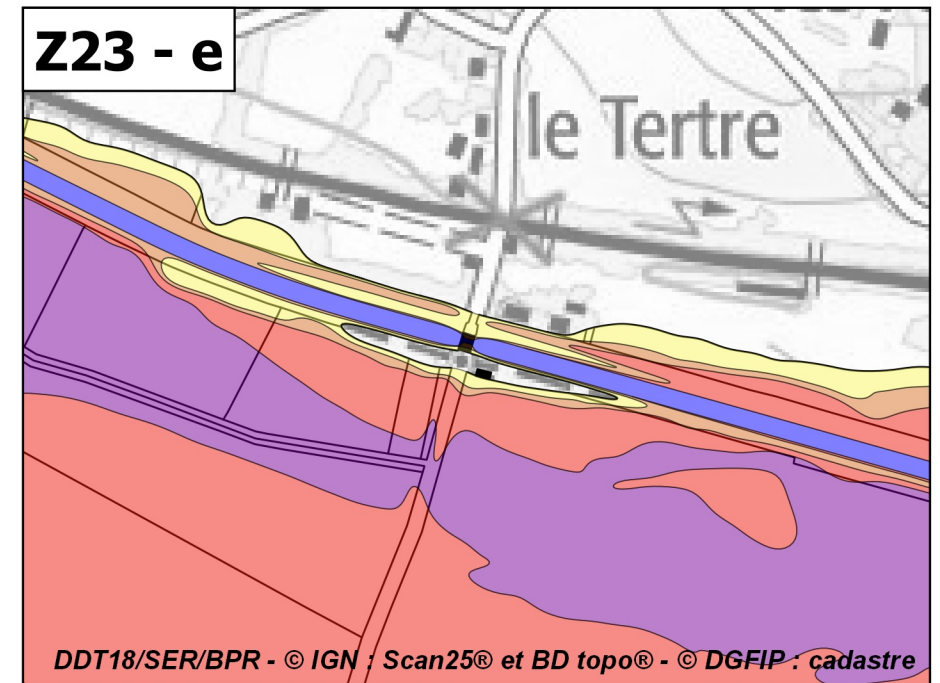
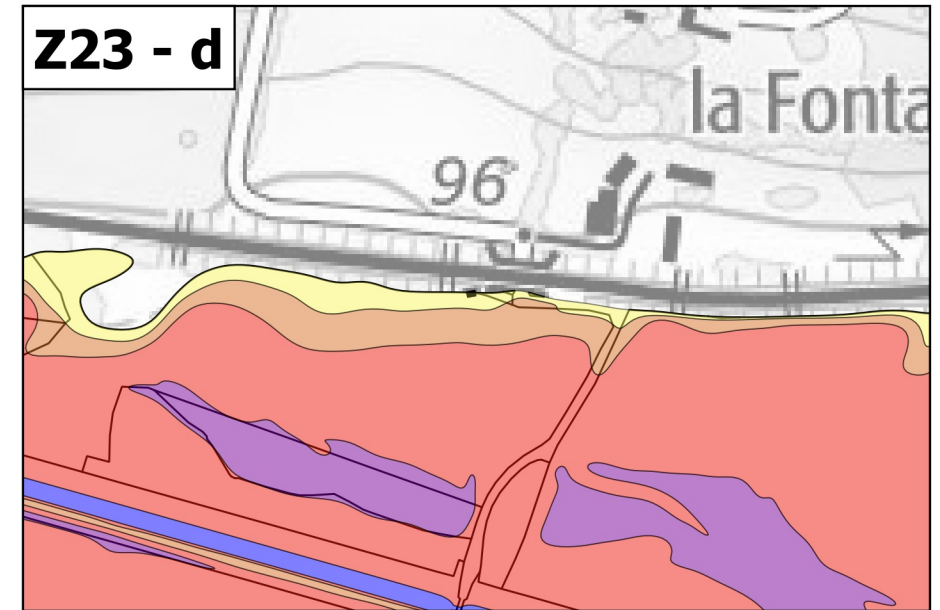
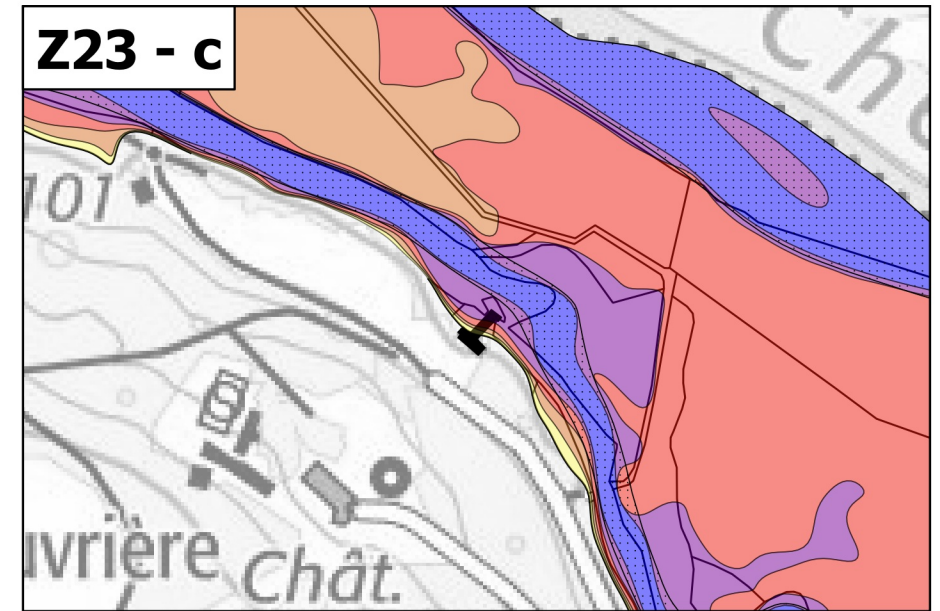
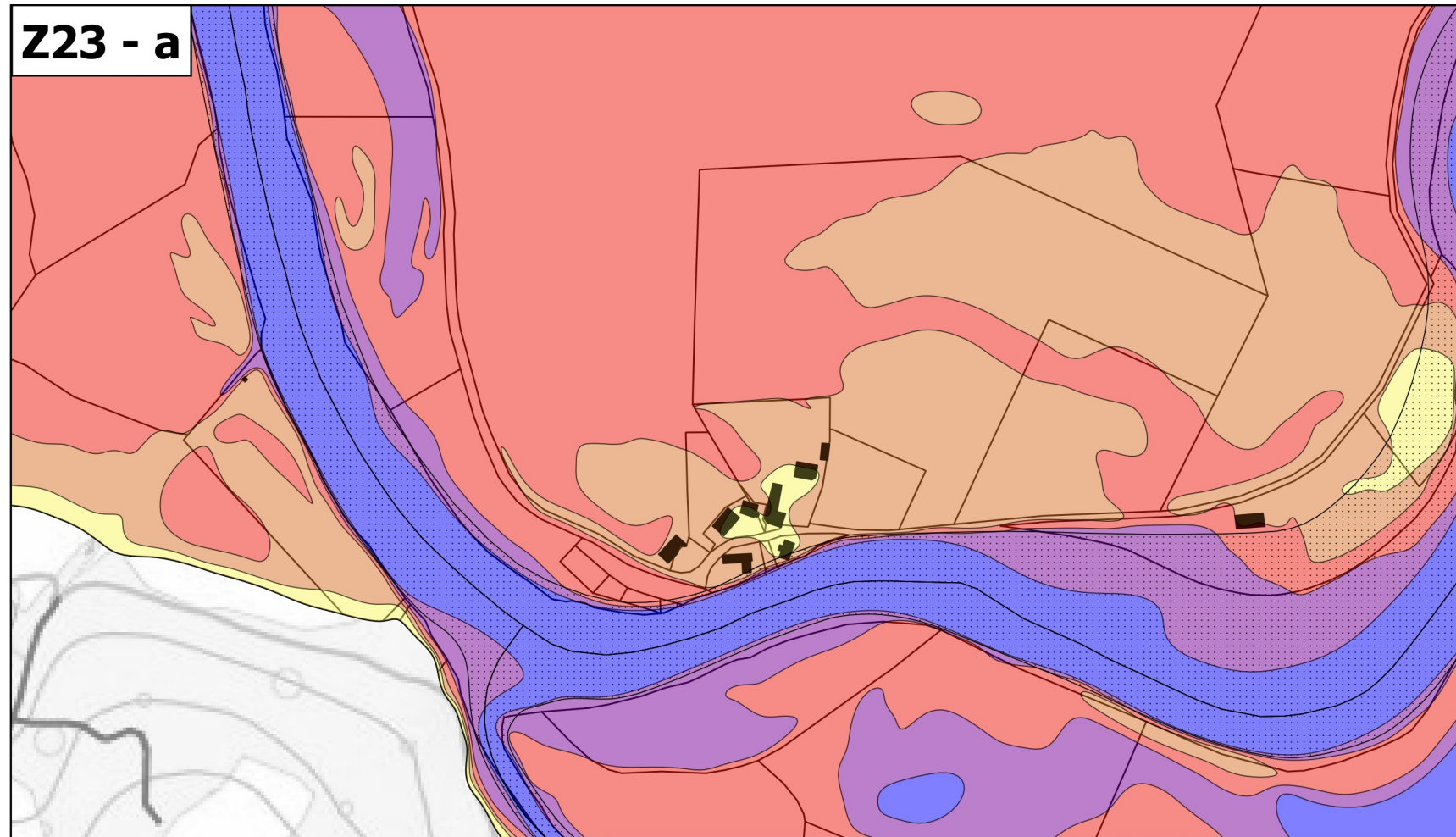




**PRÉFET  
DU CHER**

*Liberté  
Égalité  
Fraternité*

**Plan de prévention des risques d'inondation du Cher rural - Cartes des aléas et des enjeux - Atlas approuvé**  
**Planche de zooms Z23 - Communes de Méry-sur-Cher, Saint-Georges-sur-la-Prée et Saint-Hilaire-de-Court**



**Légende**

**Aléas**

- Hauteur inférieure à 0,50 m
- Hauteur comprise entre 0,50 m et 1,00 m
- Hauteur comprise entre 1,00 m et 2,00 m
- Hauteur supérieure à 2,00 m

Eaux permanentes

Zones de vitesse marquée

**Autres**

Bâti en zone inondable

**Échelle 1/5 000**  
**(impression A3)**

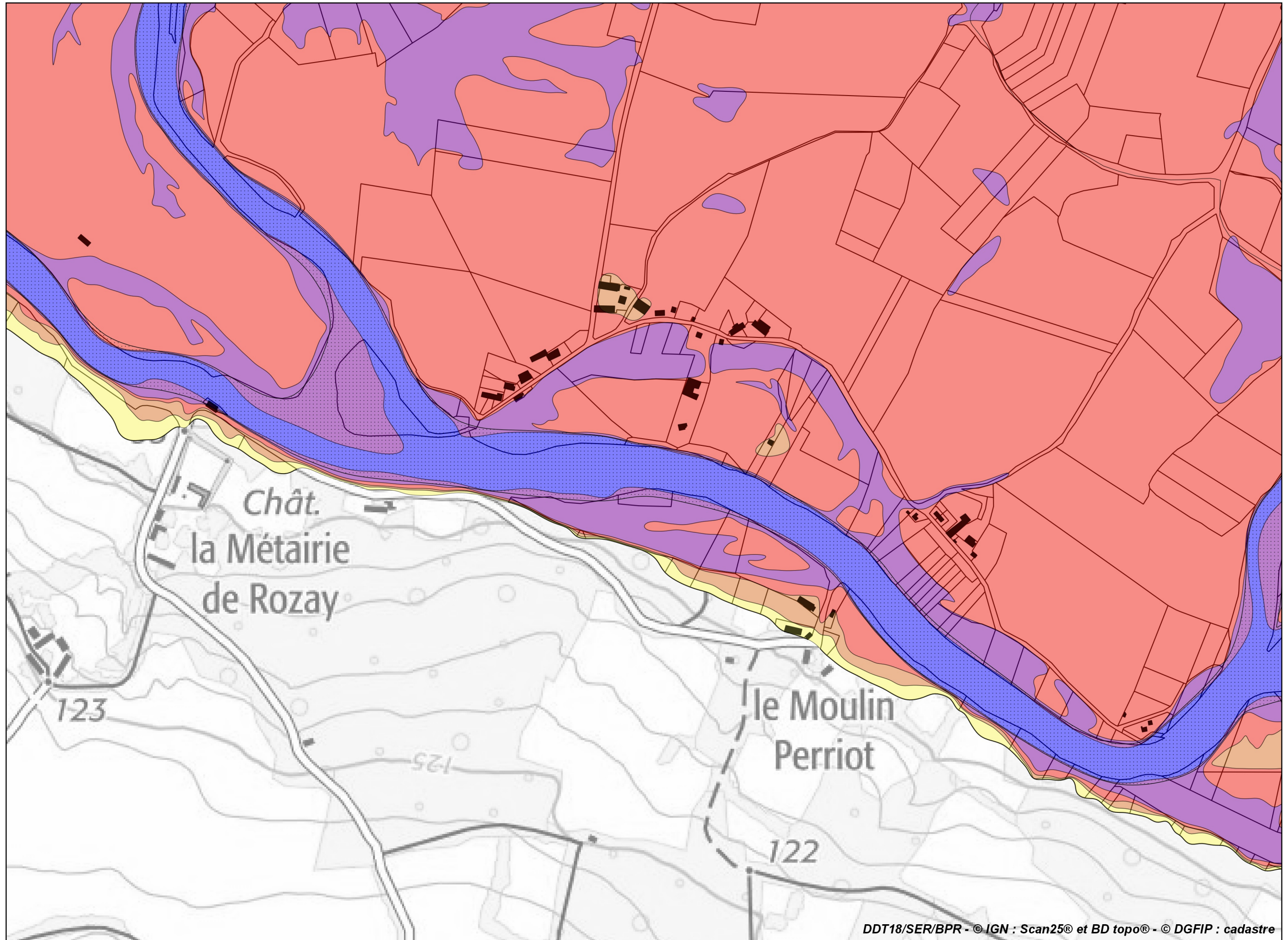




**PRÉFET  
DU CHER**

*Liberté  
Égalité  
Fraternité*

**Plan de prévention des risques d'inondation du Cher - Cartes des aléas et des enjeux - Atlas approuvé  
Planche de zoom Z24 - Communes de Méry-sur-Cher et Saint-Georges-sur-la-Prée**



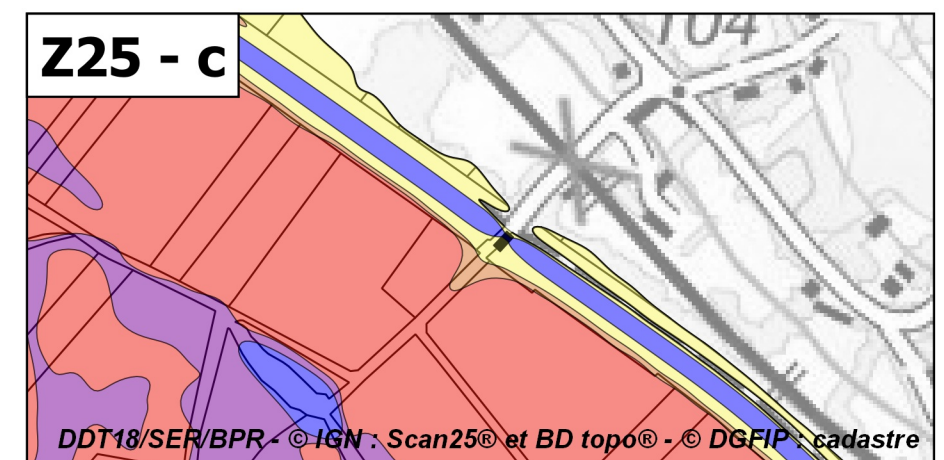
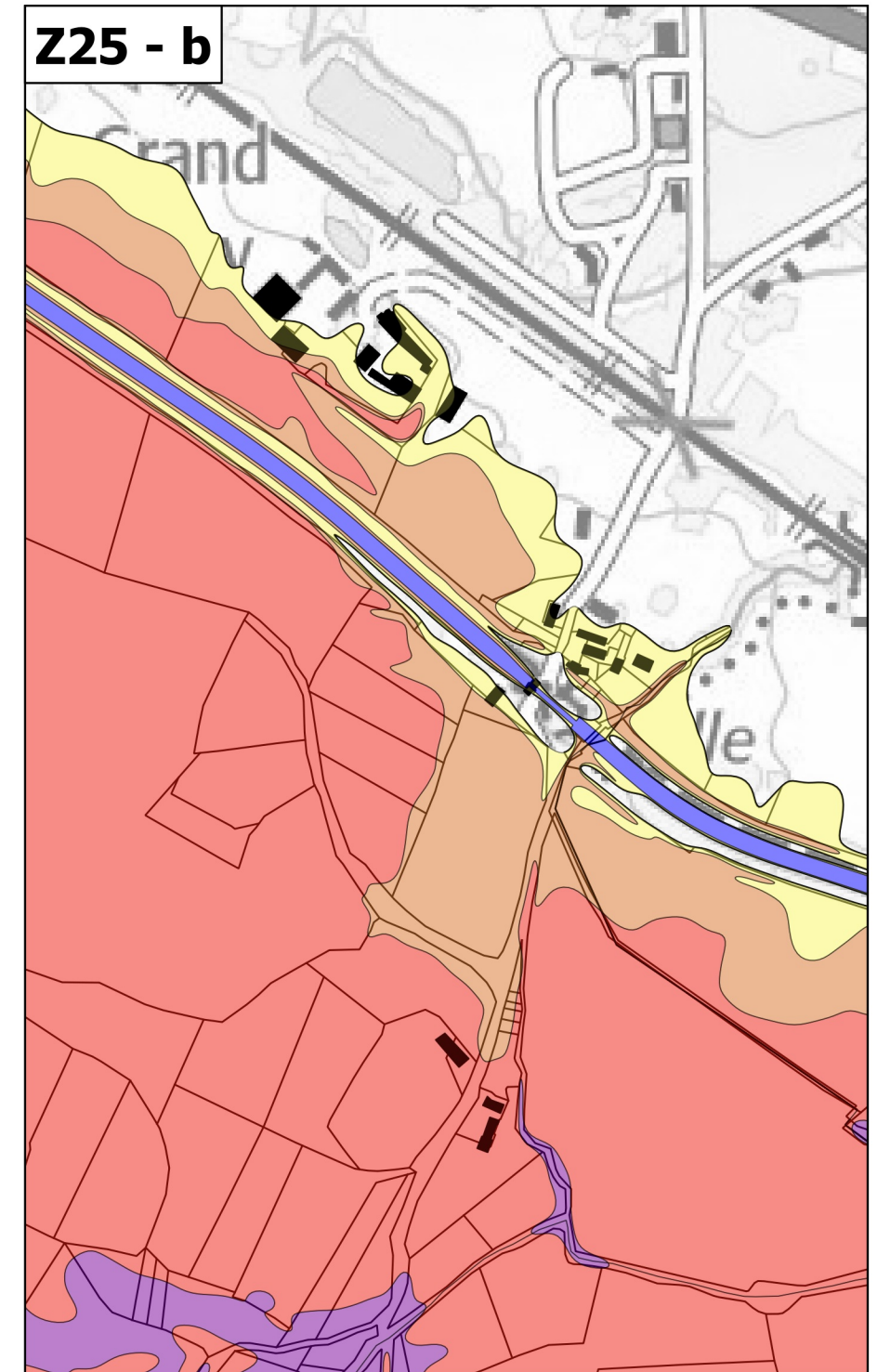
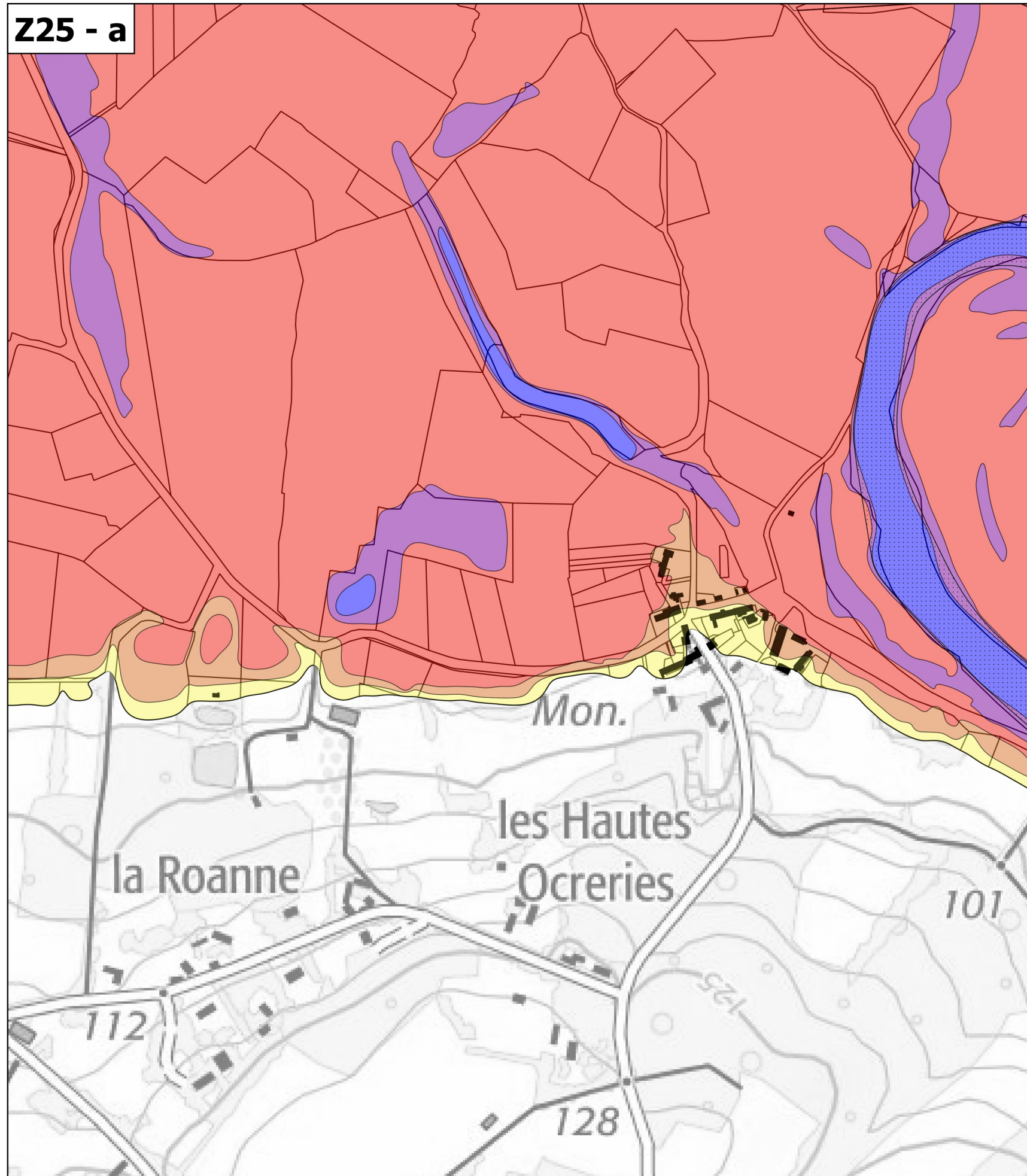




**PRÉFET  
DU CHER**

*Liberté  
Égalité  
Fraternité*

**Plan de prévention des risques d'inondation du Cher - Cartes des aléas et des enjeux - Atlas approuvé**  
**Planche de zooms Z25 - Communes de Méry-sur-Cher, Saint-Georges-sur-la-Prée et Thénioux**



**Légende**

**Aléas**

- Hauteur inférieure à 0,50 m
- Hauteur comprise entre 0,50 m et 1,00 m
- Hauteur comprise entre 1,00 m et 2,00 m
- Hauteur supérieure à 2,00 m

Eaux permanentes

Zones de vitesse marquée

**Autres**

Bâti en zone inondable

**Échelle 1/5 000**  
**(impression A3)**