

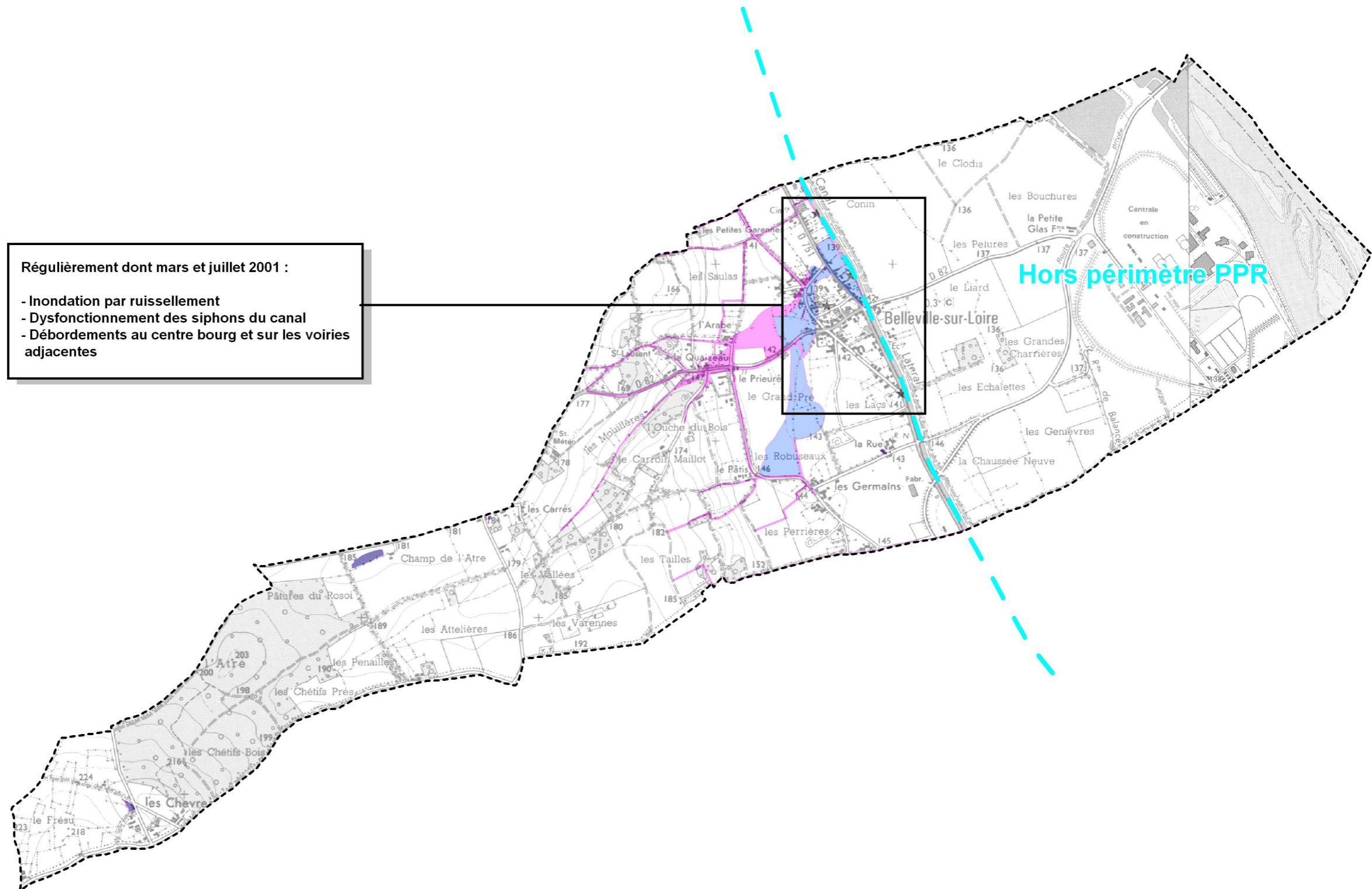


Direction Départementale
des Territoires
Cher

**Plan de Prévention des Risques
« inondation et coulées de boue »
dans le Sancerrois**

**Atlas cartographique
extrait pour la commune de Belleville-sur-Loire**

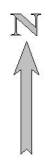
APPROUVÉ le 20 décembre 2013



Régulièrement dont mars et juillet 2001 :

- Inondation par ruissellement
- Dysfonctionnement des siphons du canal
- Débordements au centre bourg et sur les voiries adjacentes

- Etang
- Champ d'expansion des cours d'eau
- Ruissellement et ravinement
- Événement historique
- Périmètre PPR
- Limite communale



ÉCHELLE : 1/25000

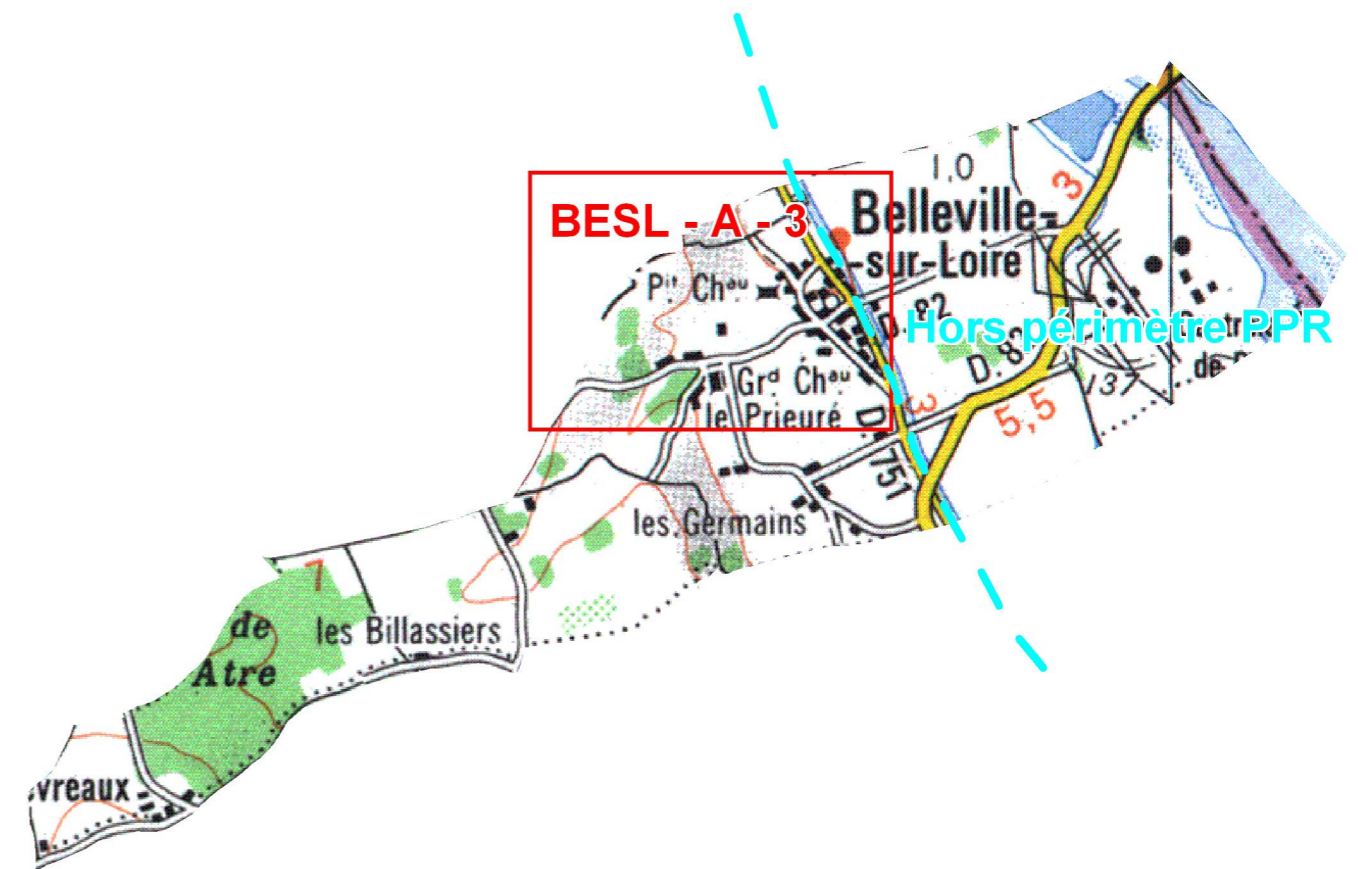
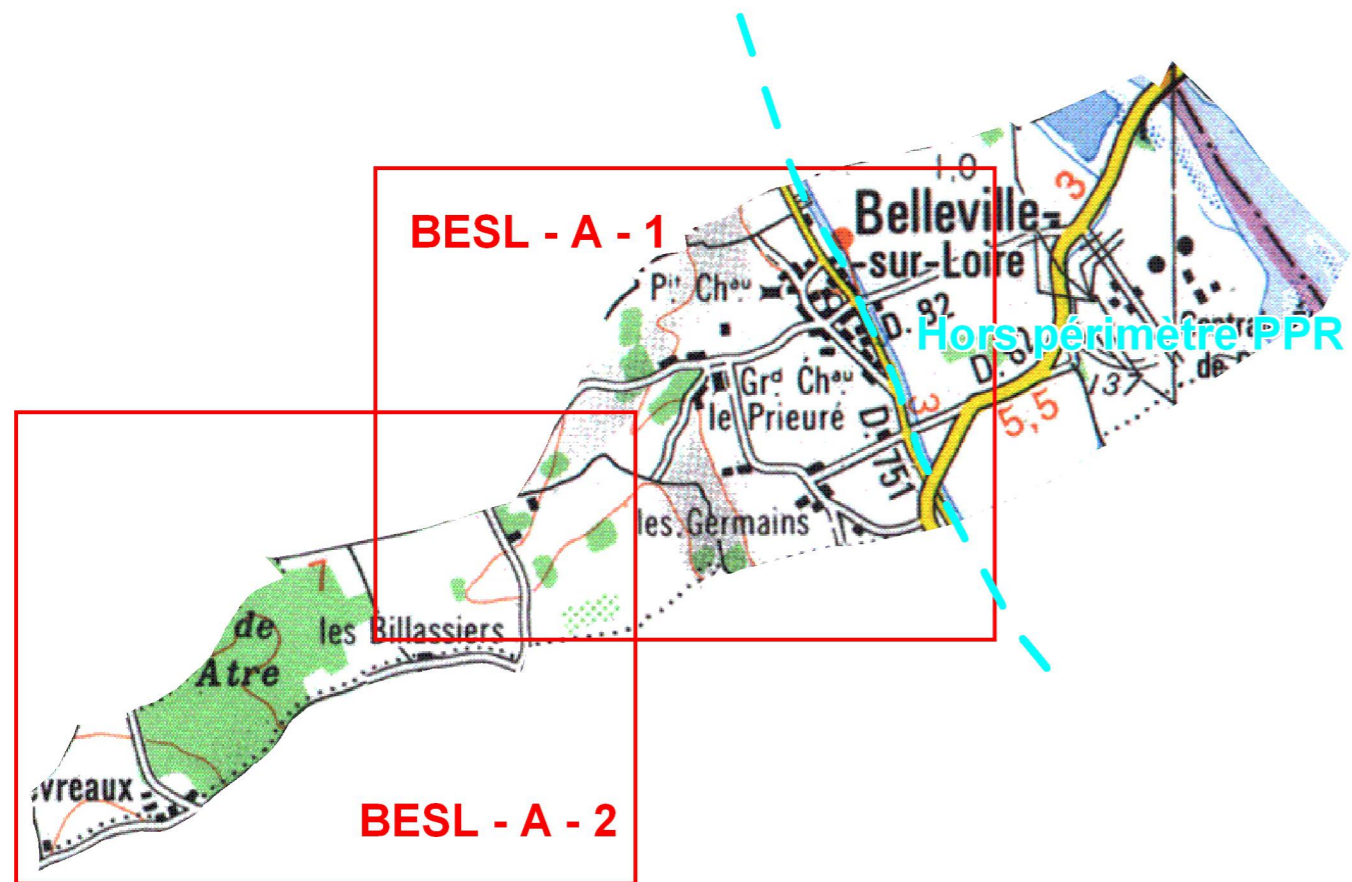
fond de plan :
© IGN - SCAN25

DDT 18 - SRI
Juin 2013

Réalisation Alp'Géorisques

Schéma d'assemblage des cartes des aléas au 1/10 000

Schéma d'assemblage des cartes des aléas au 1/5 000



ALÉA RUISSELLEMENT ET RAVINEMENT

- V2 Moyen
- V3 Fort

ALÉA CRUE RAPIDE DES RIVIÈRES

- C1 Faible
- C2 Moyen
- C3 Fort

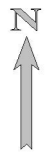
AUTRES

- Bassin d'orage
- Etang

ZONES DE PRODUCTION DE L'ALÉA "RUISSELLEMENT ET RAVINEMENT"

- P0 Zone potentielle de production de l'aléa et zone d'aléa très faible.
- P1 Zone active de production de l'aléa. Ruissellement diffus de faible ampleur.
- P2 Zone active de production de l'aléa. Écoulement peu concentré d'eau +/- boueuse, sans transport de matériaux grossiers. Vitesses et hauteurs d'eau faibles.
- P3 Zone active de production de l'aléa. Zone d'érosion localisée.
- PPA Zone dont le degré de production de l'aléa peut évoluer si un changement d'affectation du sol a lieu.

- Périmètre PPR
- Limite communale

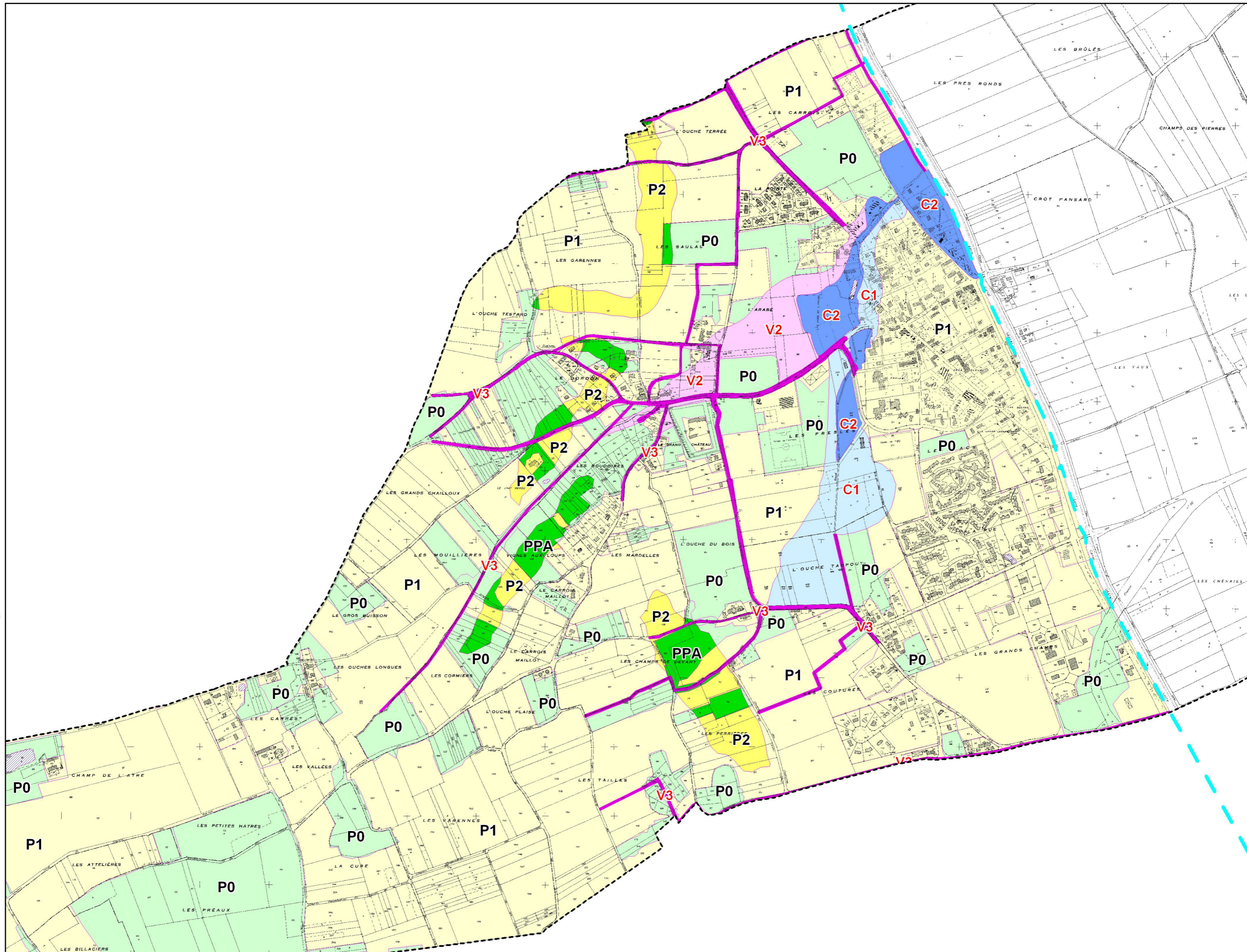


ÉCHELLE : 1/10000

fond de plan :
© IGN - BD parcellaire

DDT 18 - SRI
Juin 2013

Réalisation Alp Géorisques



CARTE DES ALÉAS

BESL - A - 2

ALÉA RUISSELLEMENT ET RAVINEMENT

V2 Moyen

V3 Fort

ALÉA CRUE RAPIDE DES RIVIÈRES

C1 Faible

C2 Moyen

C3 Fort

AUTRES

Bassin d'orage

Etang

ZONES DE PRODUCTION DE L'ALÉA "RUISSELLEMENT ET RAVINEMENT"

P0 Zone potentielle de production de l'aléa et zone d'aléa très faible.

P1 Zone active de production de l'aléa. Ruissellement diffus de faible ampleur.

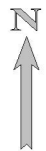
P2 Zone active de production de l'aléa. Écoulement peu concentré d'eau +/- boueuse, sans transport de matériaux grossiers. Vitesses et hauteurs d'eau faibles.

P3 Zone active de production de l'aléa. Zone d'érosion localisée.

PPA Zone dont le degré de production de l'aléa peut évoluer si un changement d'affectation du sol a lieu.

Périmètre PPR

Limite communale



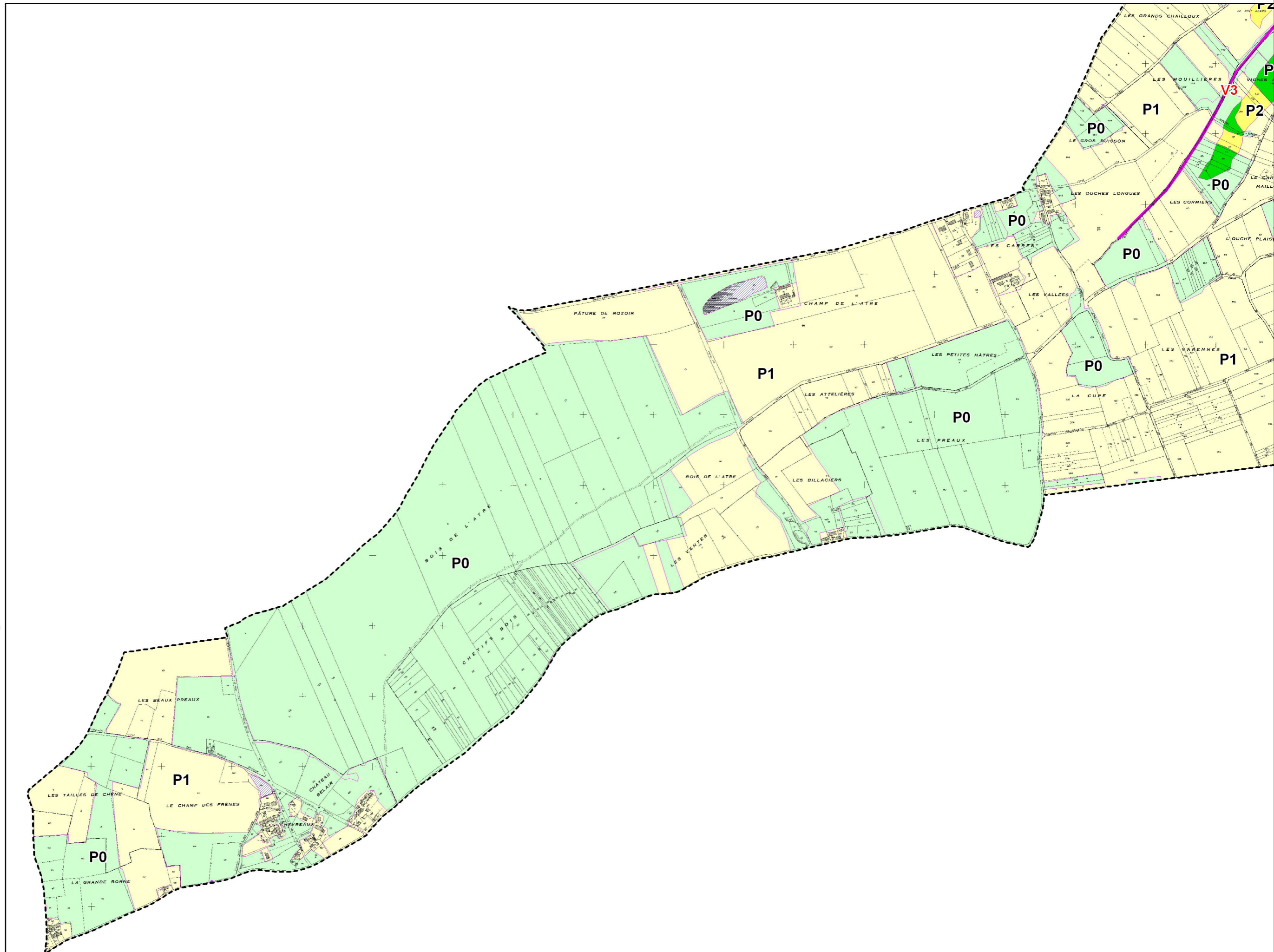
ÉCHELLE : 1/10000

fond de plan :
© IGN - BD parcellaire

DDT 18 - SRI

Juin 2013

Réalisation Alp'Géorisques



ALÉA RUISSELLEMENT ET RAVINEMENT

- V2 Moyen
- V3 Fort

ALÉA CRUE RAPIDE DES RIVIÈRES

- C1 Faible
- C2 Moyen
- C3 Fort

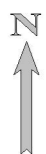
AUTRES

- Bassin d'orage
- Etang

ZONES DE PRODUCTION DE L'ALÉA "RUISSELLEMENT ET RAVINEMENT"

- P0 Zone potentielle de production de l'aléa et zone d'aléa très faible.
- P1 Zone active de production de l'aléa. Ruissellement diffus de faible ampleur.
- P2 Zone active de production de l'aléa. Écoulement peu concentré d'eau +/- boueuse, sans transport de matériaux grossiers. Vitesses et hauteurs d'eau faibles.
- P3 Zone active de production de l'aléa. Zone d'érosion localisée.
- PPA Zone dont le degré de production de l'aléa peut évoluer si un changement d'affectation du sol a lieu.

- Périmètre PPR
- Limite communale



ÉCHELLE : 1/5000

fond de plan :
© IGN - BD parcellaire

DDT 18 - SRI
Juin 2013

Réalisation Alp'Géorisques

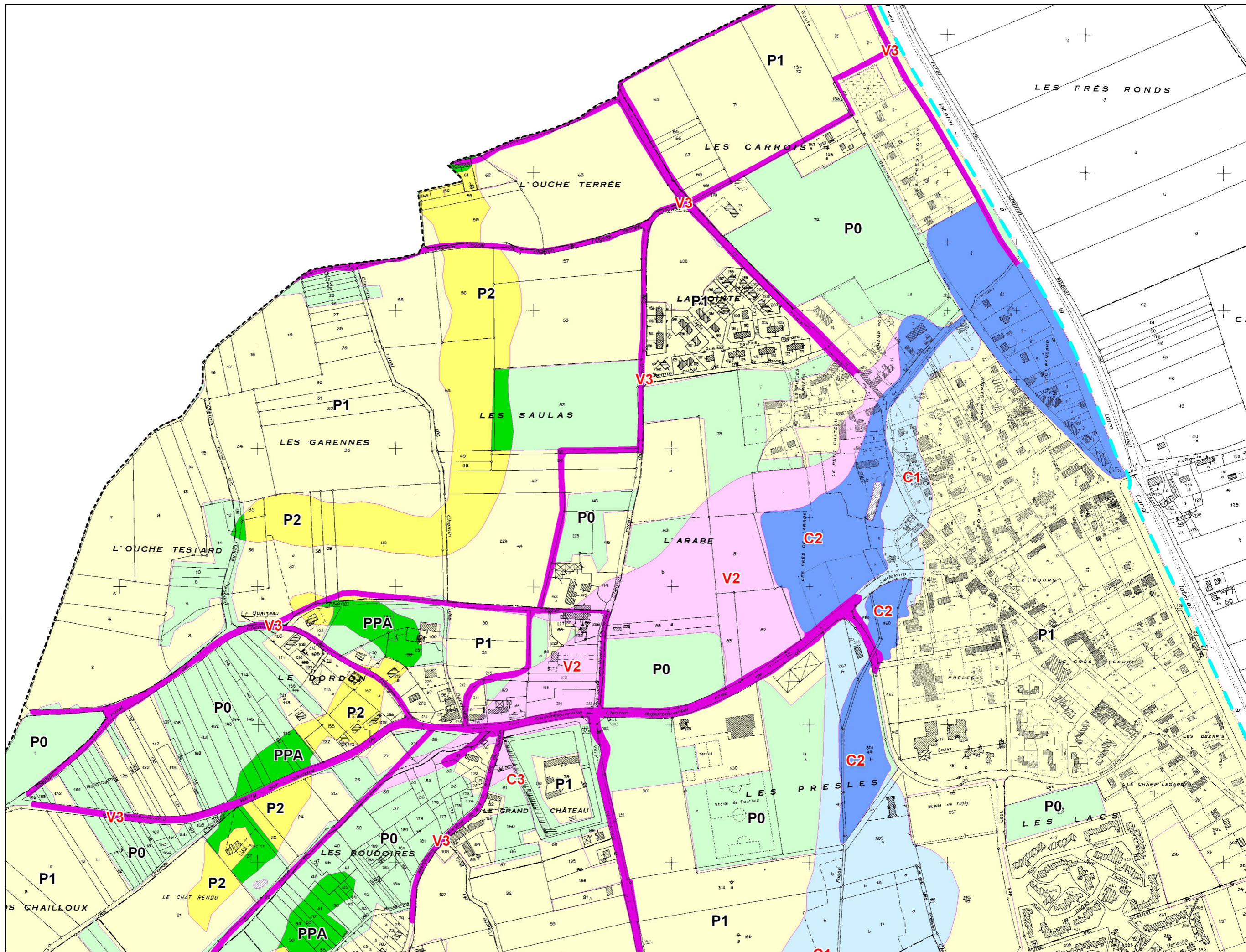
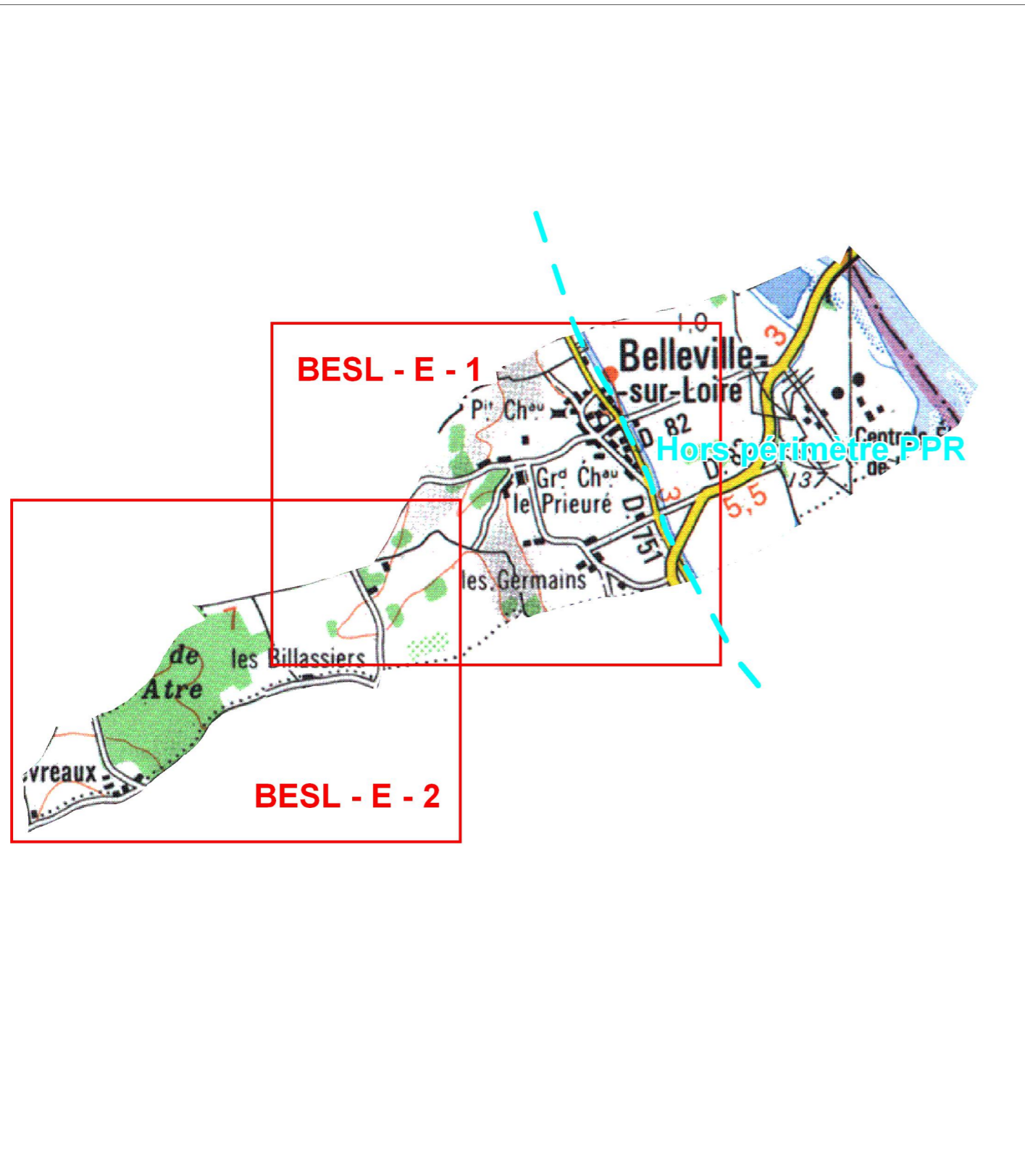


Schéma d'assemblage des cartes des enjeux au 1/10 000



CARTE DES ENJEUX

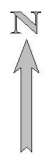
BESL - E - 1

- Habitat
- Culture
- Prairie
- Forêt
- Vigne
- Limite des zones en AOC
- Carrière
- Réseau hydrographique
- Route départementale

LISTE DES ENJEUX :

- 1 - Mairie
- 2 - Ecole
- 3 - Eglise
- 4 - Cimetière
- 5 - Zone commerciale
- 6 - Camping
- 7 - Stade
- 8 - Complexe sportif
- 9 - Piscine
- 10 - Station d'épuration

- Périmètre PPR
- Limite communale

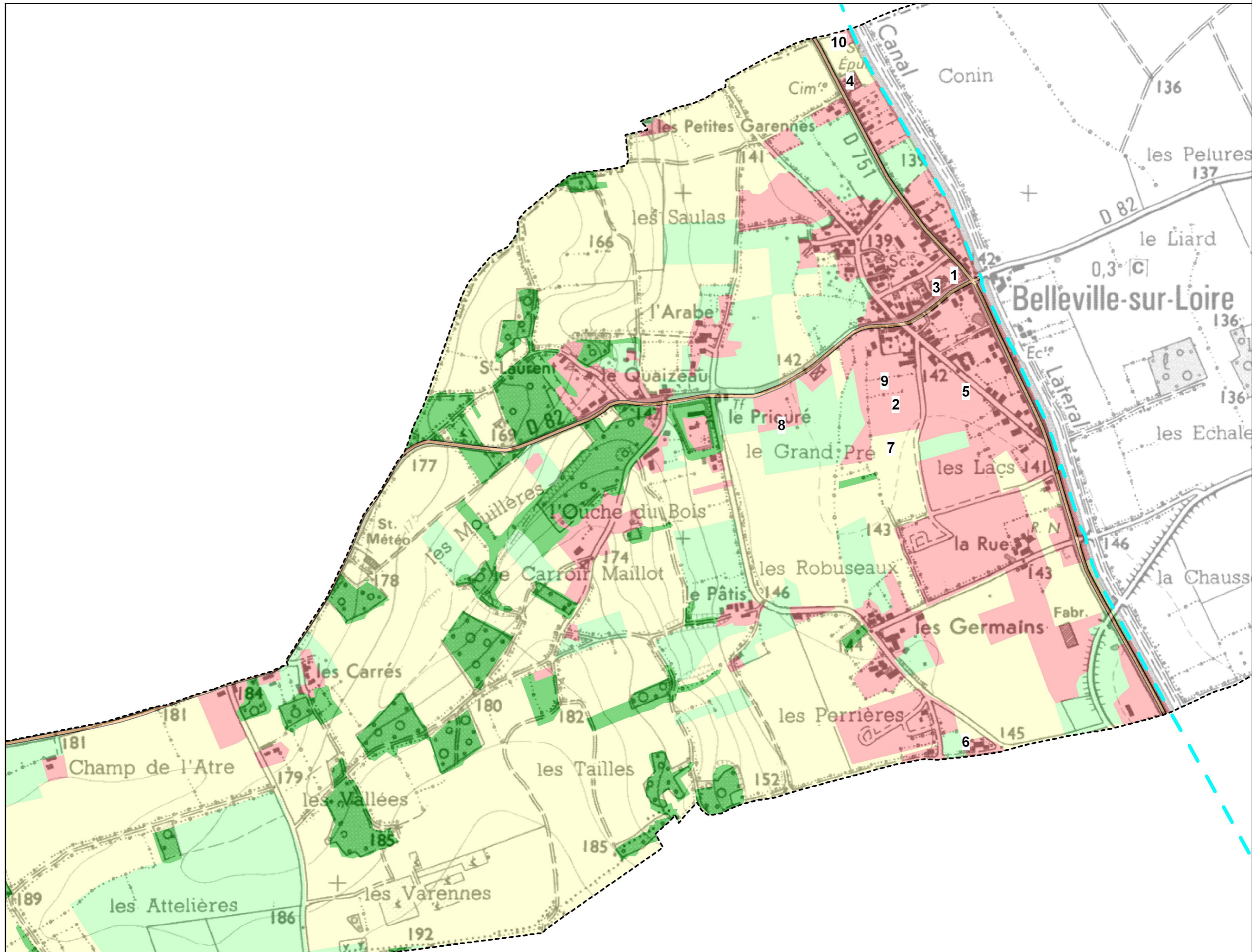


ÉCHELLE : 1/10000

fond de plan :
© IGN - SCAN25






DDT 18 - SRI
Juin 2013

Réalisation Alp'Géorisques





CARTE DES ENJEUX

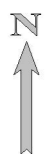
BESL - E - 2

-  Habitat
-  Culture
-  Prairie
-  Forêt
-  Vigne
-  Limite des zones en AOC
-  Carrière
-  Réseau hydrographique
-  Route départementale

LISTE DES ENJEUX :

- 1 - Mairie
- 2 - Ecole
- 3 - Eglise
- 4 - Cimetière
- 5 - Zone commerciale
- 6 - Camping
- 7 - Stade
- 8 - Complexe sportif
- 9 - Piscine
- 10 - Station d'épuration

-  Périmètre PPR
-  Limite communale



ÉCHELLE : 1/10000

fond de plan :
© IGN - SCAN25

DDT 18 - SRI
Juin 2013

Réalisation Alp'Géorisques

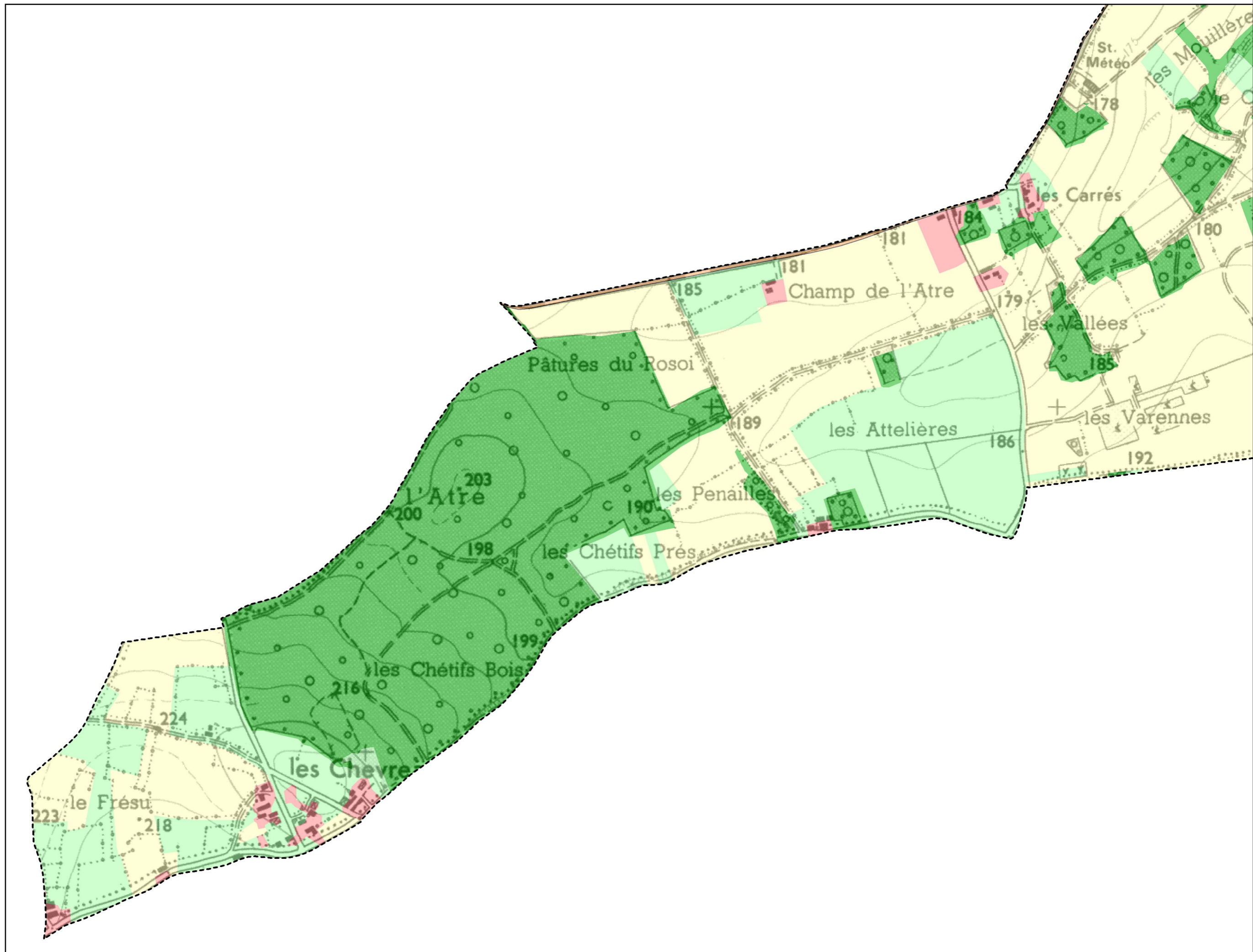
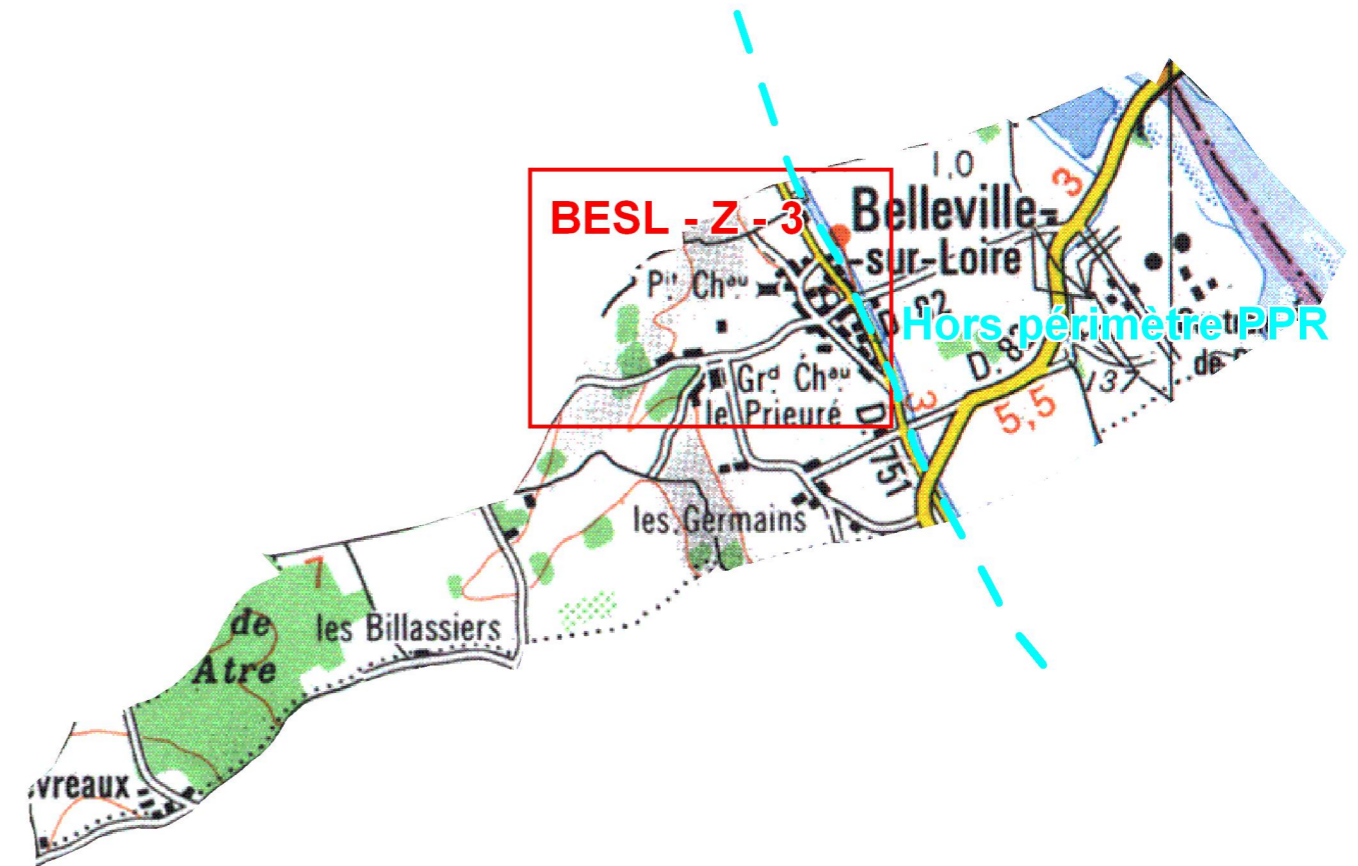
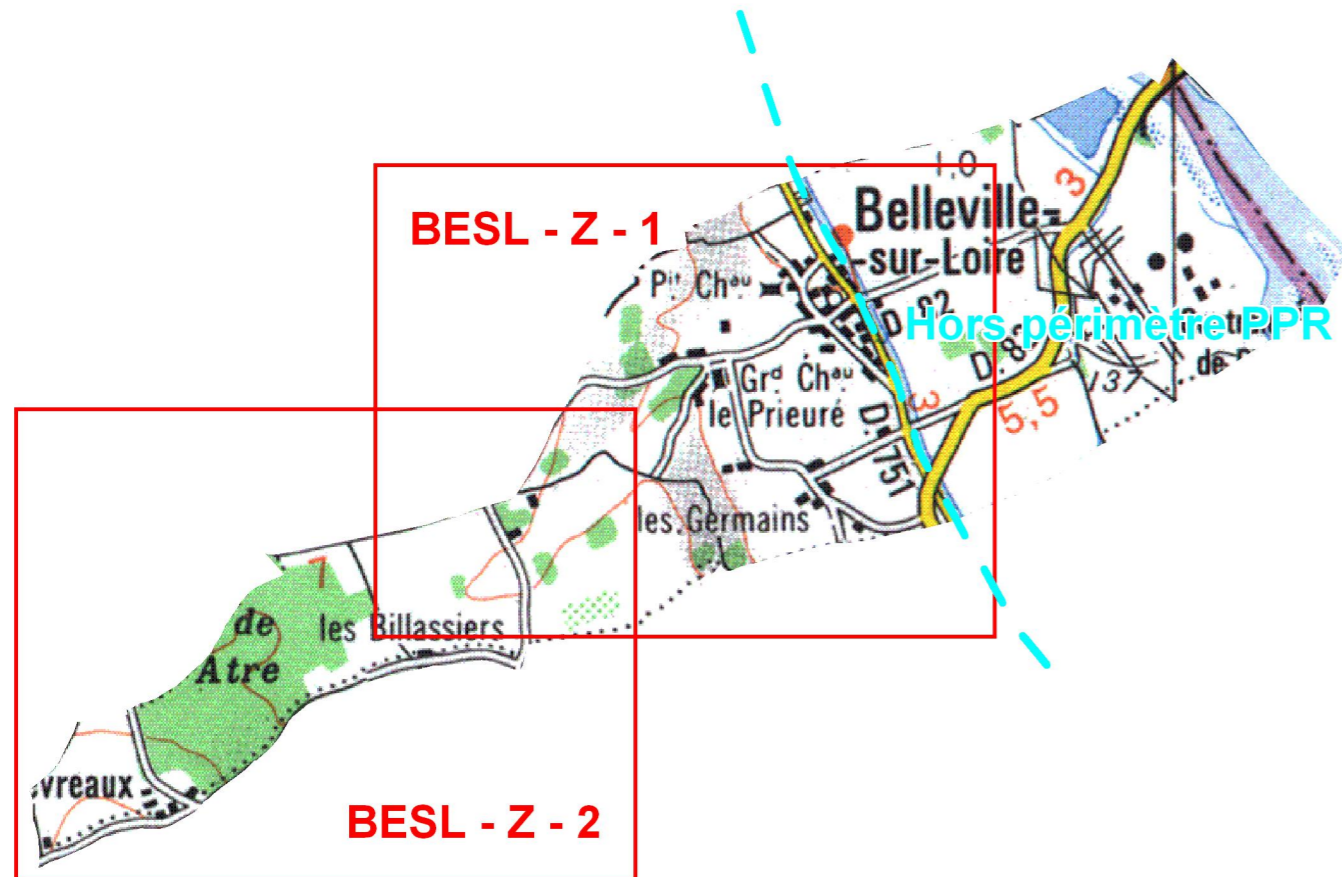


Schéma d'assemblage des cartes du zonage réglementaire au 1/10 000

Schéma d'assemblage des cartes du zonage réglementaire au 1/5 000



CARTE DU ZONAGE RÉGLEMENTAIRE

BESL - Z - 1

ZONAGE RÉGLEMENTAIRE

R2 Zone rouge 2

R1 Zone rouge 1

B2 Zone bleue 2

B1 Zone bleue 1
(voir règlement)

PA1 Zone de production d'aléa sur pente faible


PA2 Zone de production d'aléa sur pentes moyenne et forte

F1 Zone boisée sur pente faible

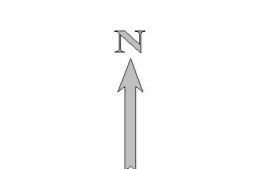
F2 Zone boisée sur pentes moyenne et forte

AUTRES

 Etang

 Périmètre PPR

 Limite communale



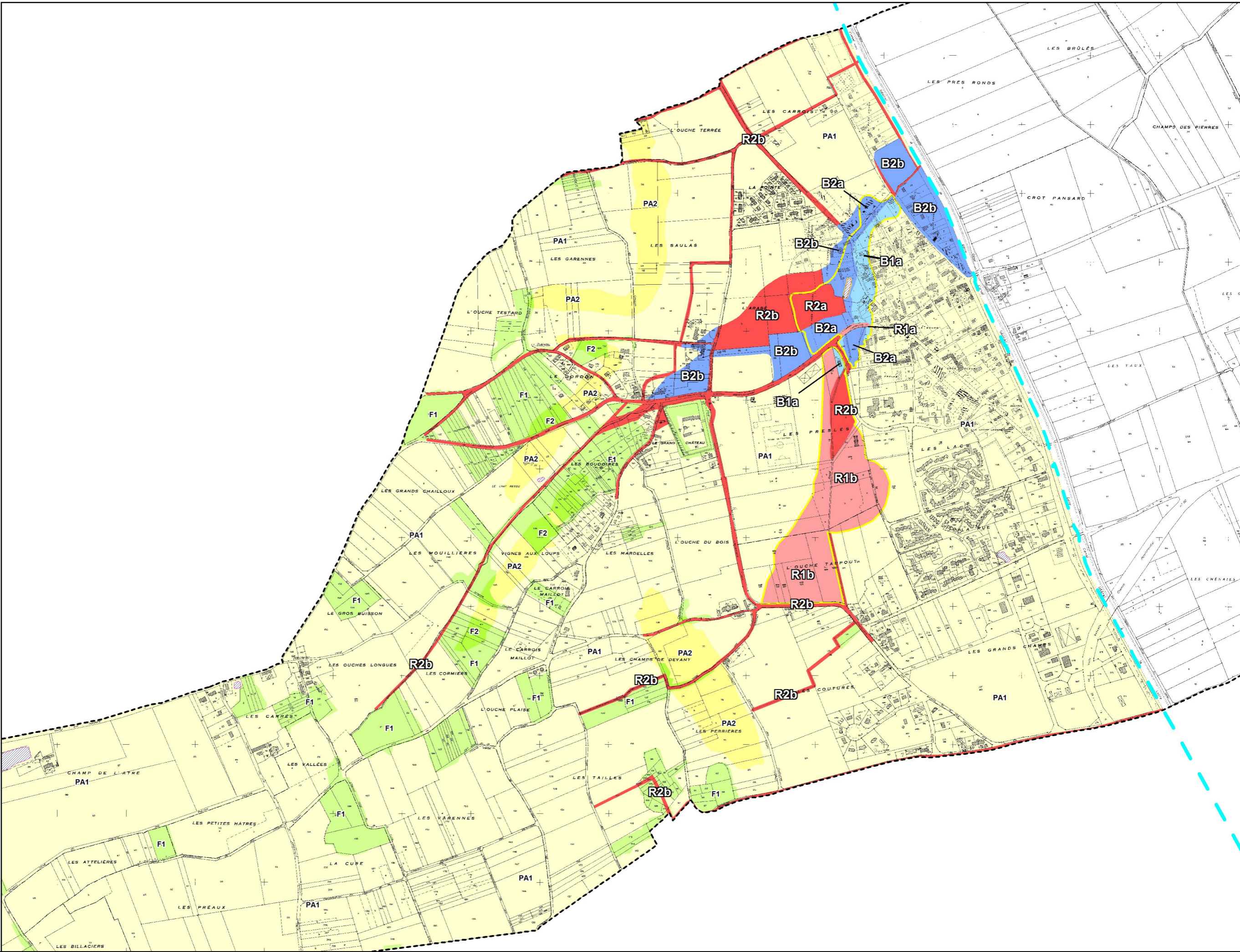
ÉCHELLE : 1/10000

fond de plan :
© IGN - BD parcellaire

DDT 18 - SRI

Juin 2013

Réalisation Alp'Géorisques



CARTE DU ZONAGE RÉGLEMENTAIRE

BESL - Z - 2

ZONAGE RÉGLEMENTAIRE

R2 Zone rouge 2

R1 Zone rouge 1

B2 Zone bleue 2

B1 Zone bleue 1
(voir règlement)

PA1 Zone de production
d'aléa sur pente
faible

PA2 Zone de production
d'aléa sur pentes
moyenne et forte

F1 Zone boisée
sur pente faible

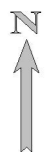
F2 Zone boisée
sur pentes
moyenne et forte

AUTRES

 Etang

 Périmètre PPR

 Limite communale



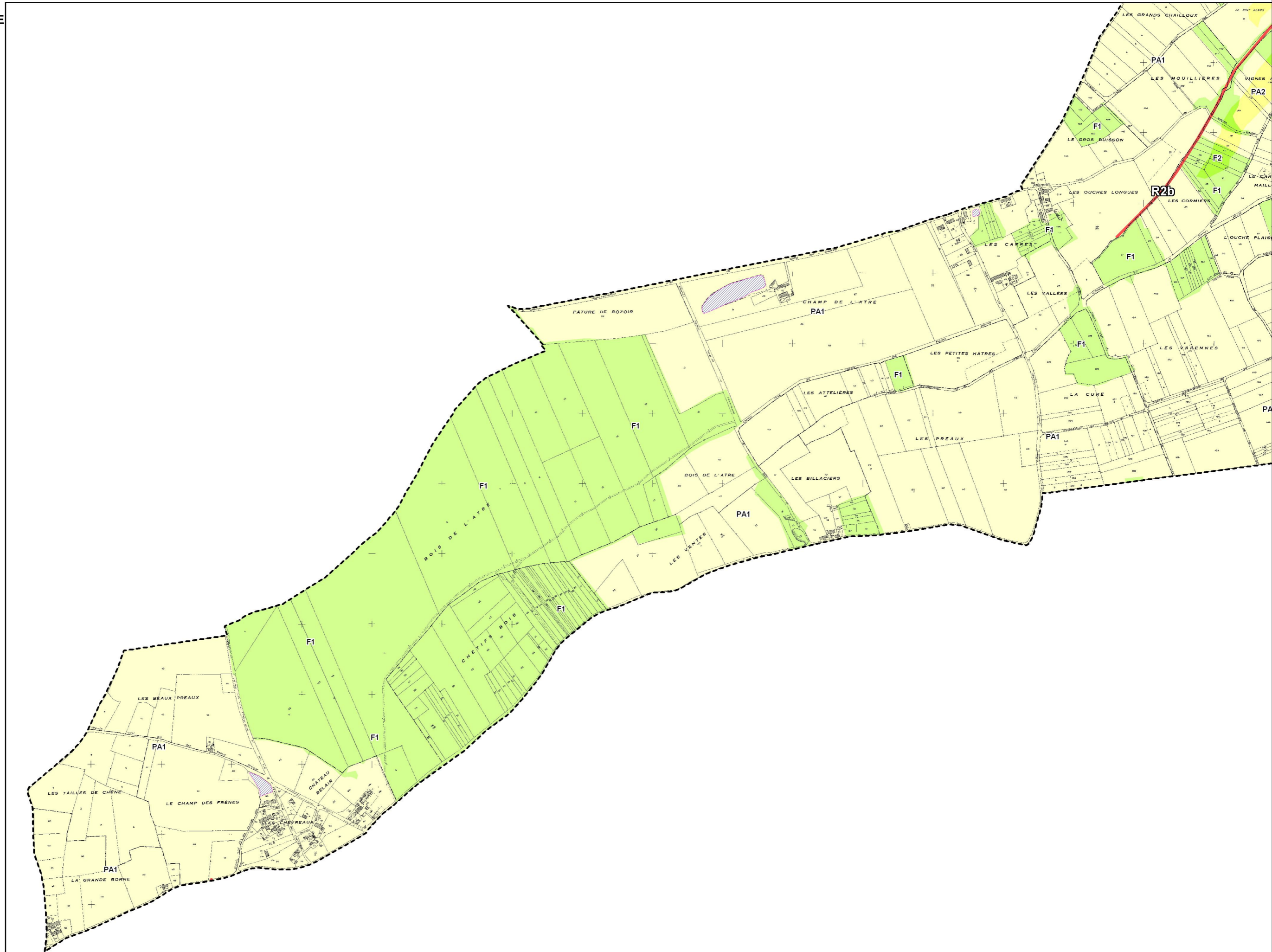
ÉCHELLE : 1/10000

fond de plan :
© IGN - BD parcellaire

DDT 18 - SRI

Juin 2013

Réalisation Alp'Géorisques



CARTE DU ZONAGE RÉGLEMENTAIRE

BESL - Z - 3

ZONAGE RÉGLEMENTAIRE

- R2** Zone rouge 2
- R1** Zone rouge 1
- B2** Zone bleue 2
- B1** Zone bleue 1
(voir règlement)
- PA1** Zone de production d'aléa sur pente faible
- PA2** Zone de production d'aléa sur pentes moyenne et forte
- F1** Zone boisée sur pente faible
- F2** Zone boisée sur pentes moyenne et forte

- AUTRES**
- Etang
 - Cote de la crue de référence
 - Périmètre PPR
 - Limite communale

ÉCHELLE : 1/5000
fond de plan :
© IGN - BD parcellaire
DDT 18 - SRI
Juin 2013

Réalisation Alp'Géorisques

