

Plan de prévention des risques d'inondation de la Loire dans le département du Cher

Val de La Charité

Approuvé le 22 mai 2018



Photo : EM - Saint-Satur - décembre 2003

Atlas cartographique extrait pour la commune de Beffes



Plan de prévention des risques d'inondation de la Loire - Val de la Charité - Atlas approuvé

Cartes des phénomènes naturels - Planche 1

Liberté • Égalité • Fraternité







RÉPUBLIQUE FRANÇAISE

direction départementale
des Territoires




Cher

Légende

Hauteurs de submersion

-  Hauteur comprise entre 0 et 1 m
-  Hauteur comprise entre 1 m et 2 m
-  Hauteur comprise entre 2 m et 3 m
-  Hauteur supérieure à 3 m
-  Eaux permanentes
-  Isocotes des plus hautes eaux connues

Brèches historiques

-  Brèches de 1846
-  Brèches de 1856
-  Brèches de 1866



Repères de crues

-  Repères de crue de 1846
-  Repères de crue de 1856
-  Repères de crue de 1866

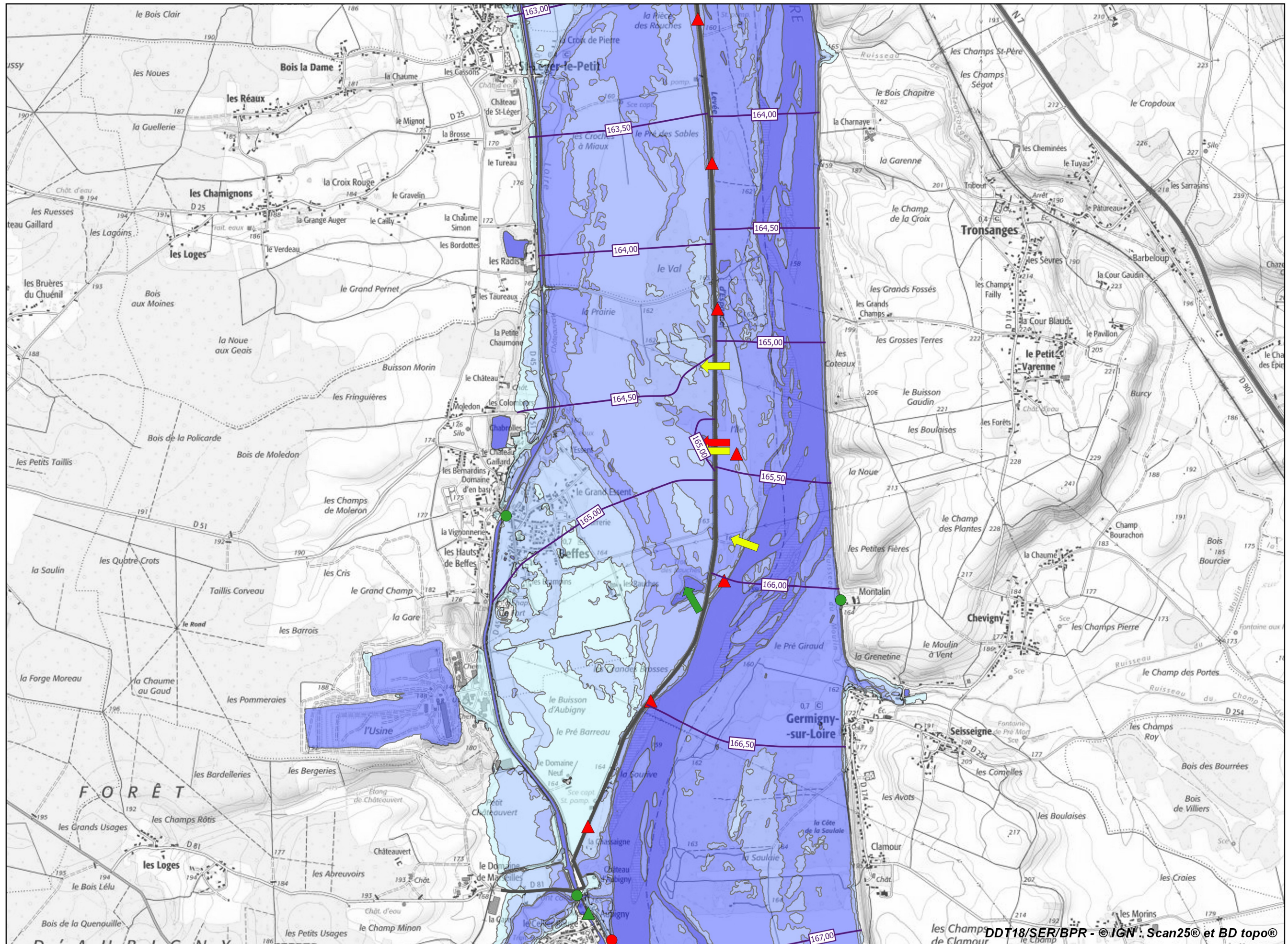
Laisses de crues

-  Laisses de crue de 1846
-  Laisses de crue de 1856
-  Laisses de crue de 1866

Autres éléments

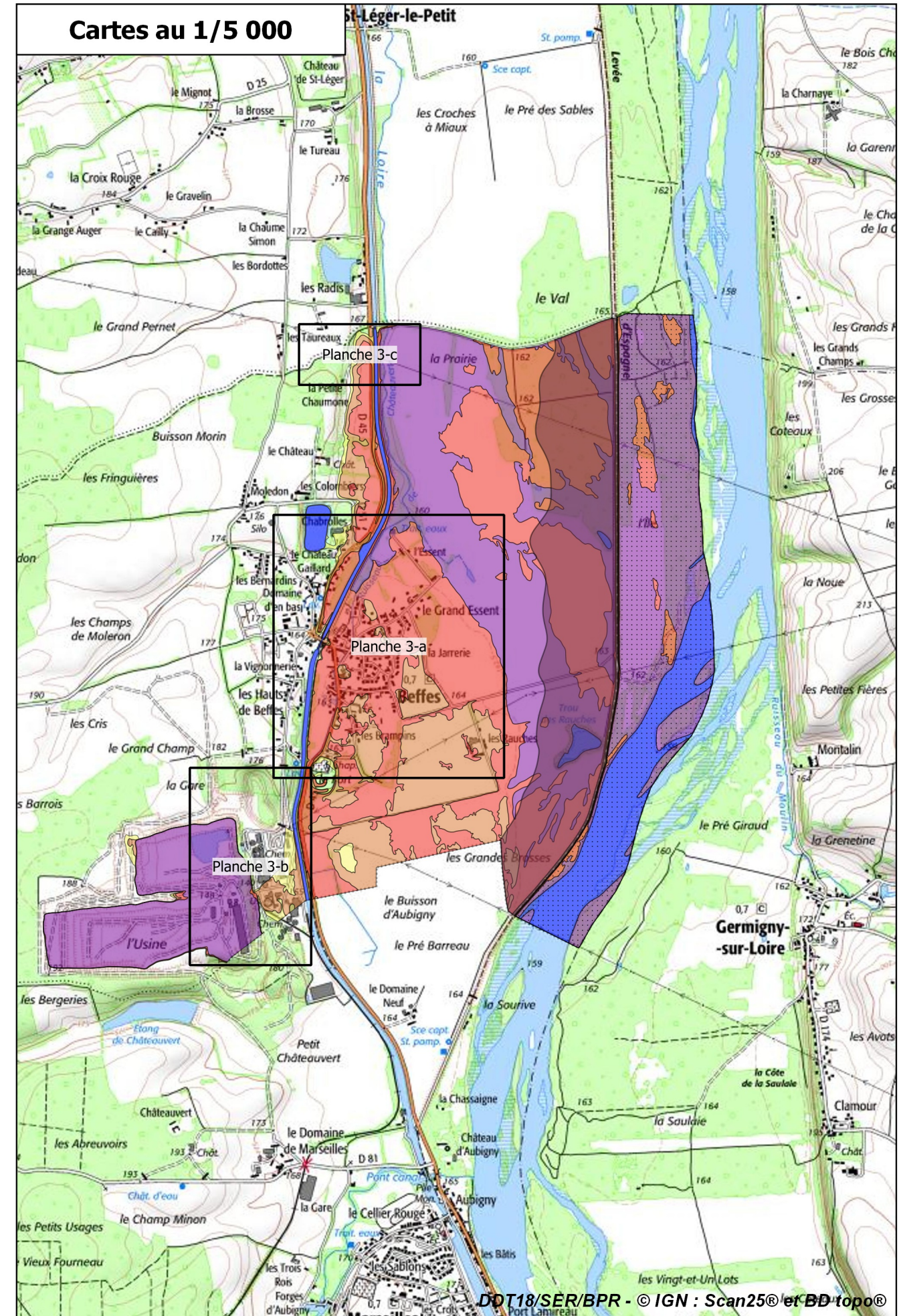
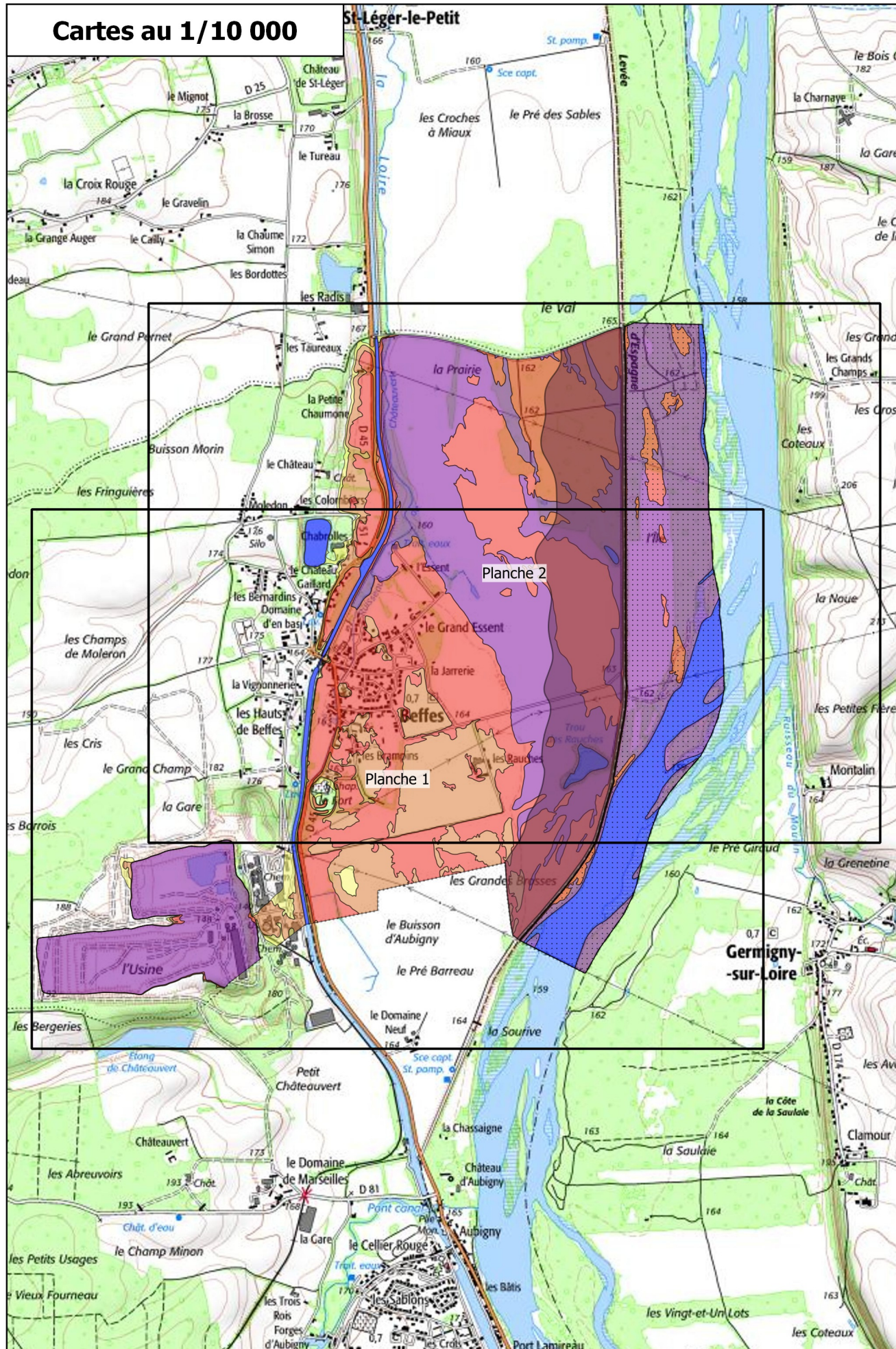
-  Levées
-  Déversoirs

Échelle 1/25 000



Plan de prévention des risques d'inondation de la Loire - Val de la Charité - Atlas approuvé

Schéma d'assemblage des cartes des aléas et des enjeux de la commune de Beffes





Plan de prévention des risques d'inondation de la Loire - Val de la Charité - Atlas approuvé

Cartes des aléas et des enjeux de la commune de Beffes - Planche 1

Liberté • Égalité • Fraternité
 RÉPUBLIQUE FRANÇAISE
 direction départementale
 des Territoires
 Cher

Légende

Aléas

- Hauteur inférieure à 0,50 m
- Hauteur comprise entre 0,50 m et 1,00 m
- Hauteur comprise entre 1,00 m et 2,50 m
- Hauteur supérieure à 2,50 m
- Eaux permanentes
- Zones de vitesses marquées
- Zones de dissipation d'énergie

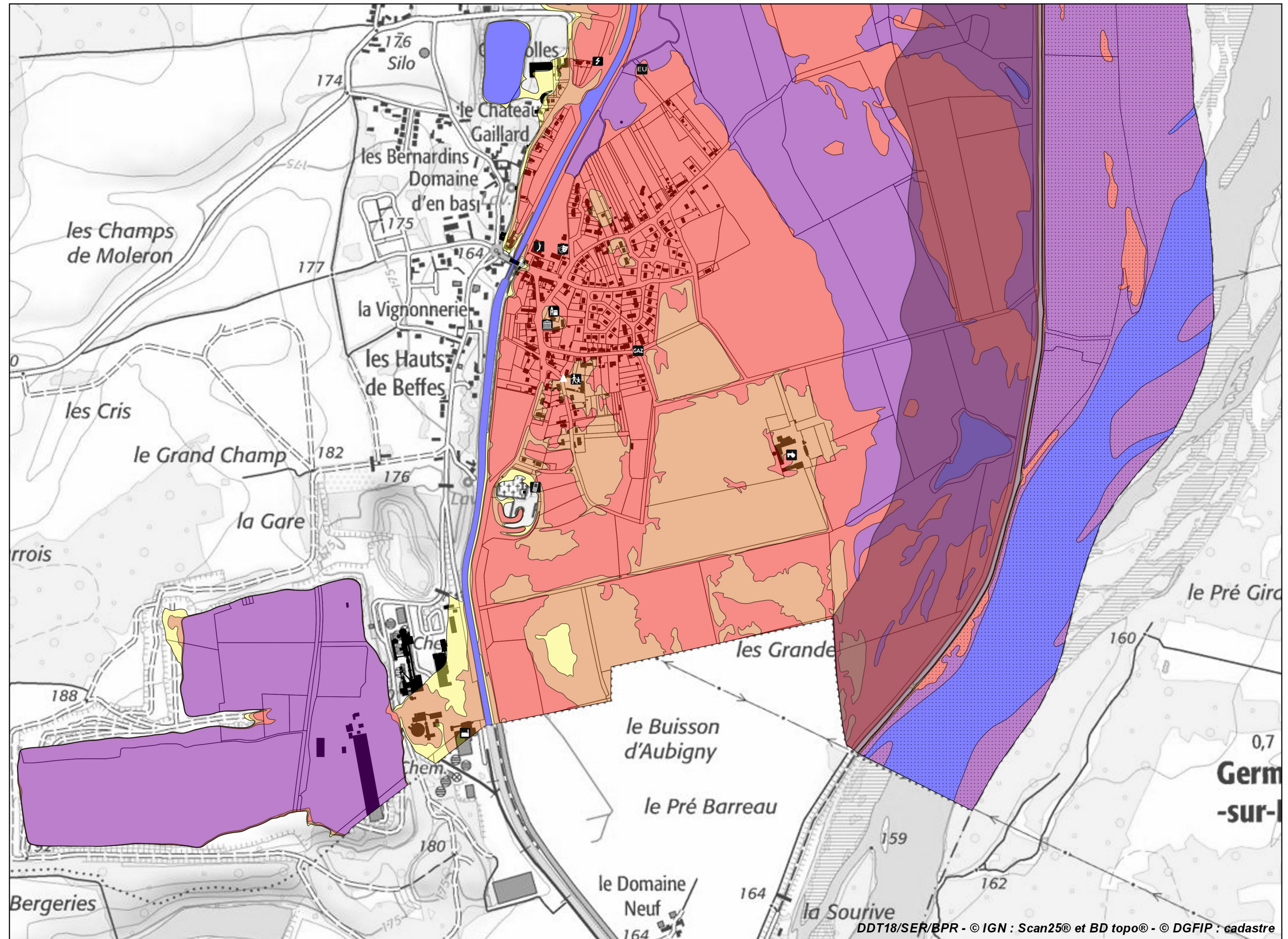
Enjeux ponctuels en zone inondable

- Mairie
- Église
- Établissement scolaire
- Établissement de santé
- Centre de secours
- Poste de police ou gendarmerie
- Salle des fêtes
- Gymnase
- Ouvrage d'adduction d'eau potable
- Transformateur ou poste électrique
- Poste de distribution de gaz
- Antenne ou central téléphonique
- Ouvrage assainissement collectif
- Exploitation agricole
- Élevage
- Installation classée
- Musée ou exposition permanente
- Camping

Autres

- Bâti en zone inondable

Échelle 1/10 000





Plan de prévention des risques d'inondation de la Loire - Val de la Charité - Atlas approuvé

Cartes des aléas et des enjeux de la commune de Beffes - Planche 2

Liberté • Égalité • Fraternité
 RÉPUBLIQUE FRANÇAISE
 direction départementale
 des Territoires
 Cher

Légende

Aléas

- Hauteur inférieure à 0,50 m
- Hauteur comprise entre 0,50 m et 1,00 m
- Hauteur comprise entre 1,00 m et 2,50 m
- Hauteur supérieure à 2,50 m
- Eaux permanentes
- Zones de vitesses marquées
- Zones de dissipation d'énergie

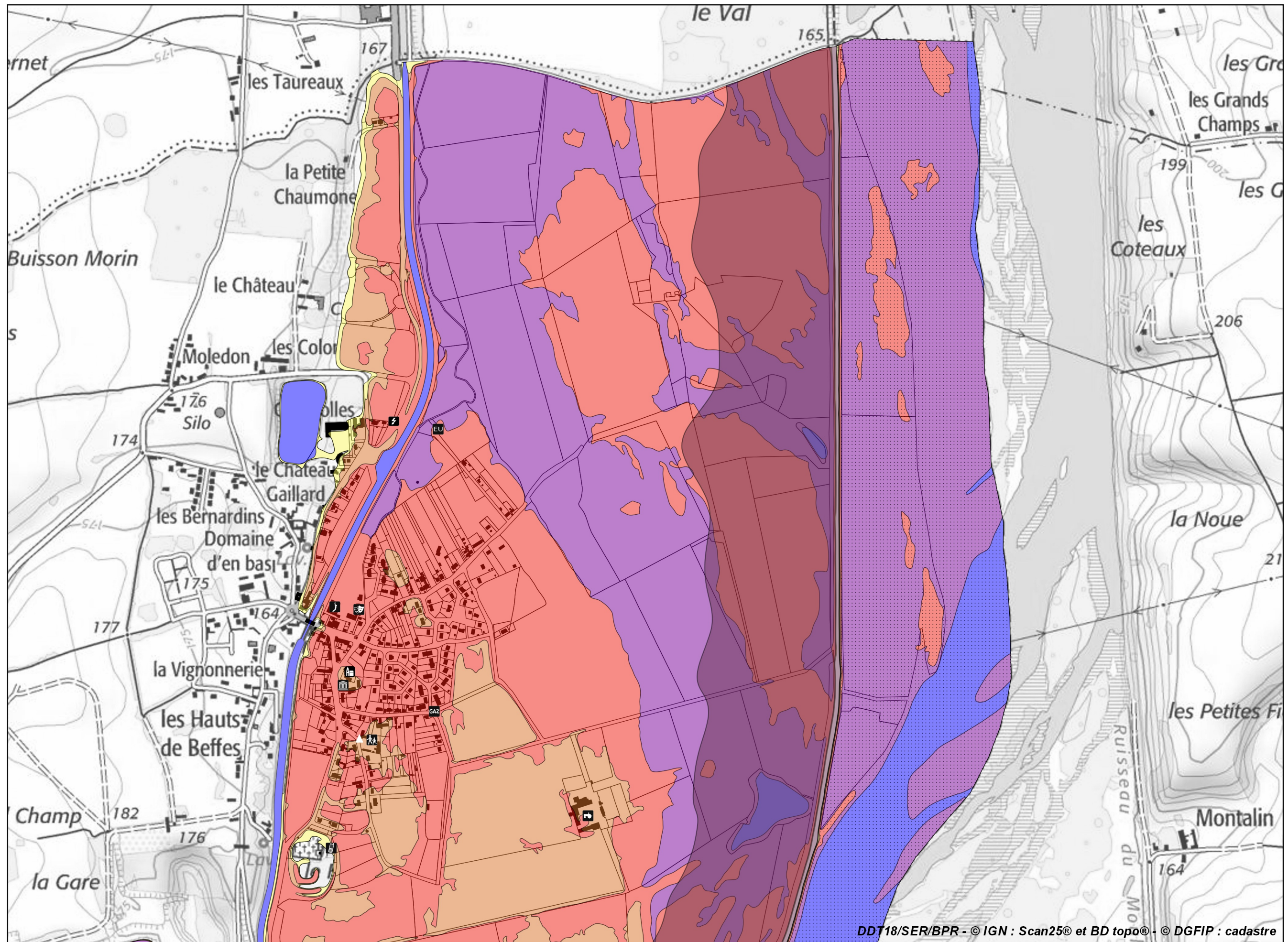
Enjeux ponctuels en zone inondable

- Mairie
- Église
- Établissement scolaire
- Établissement de santé
- Centre de secours
- Poste de police ou gendarmerie
- Salle des fêtes
- Gymnase
- Ouvrage d'adduction d'eau potable
- Transformateur ou poste électrique
- Poste de distribution de gaz
- Antenne ou central téléphonique
- Ouvrage assainissement collectif
- Exploitation agricole
- Élevage
- Installation classée
- Musée ou exposition permanente
- Camping

Autres

- Bâti en zone inondable

Échelle 1/10 000





Liberté • Égalité • Fraternité

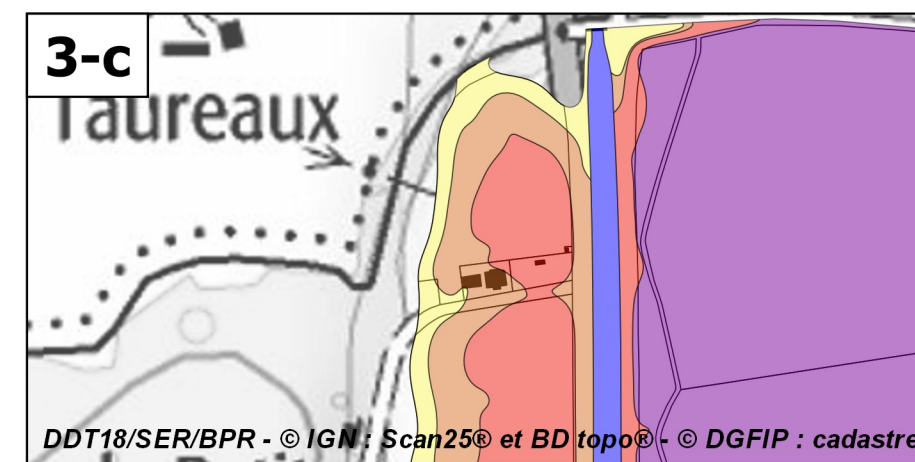
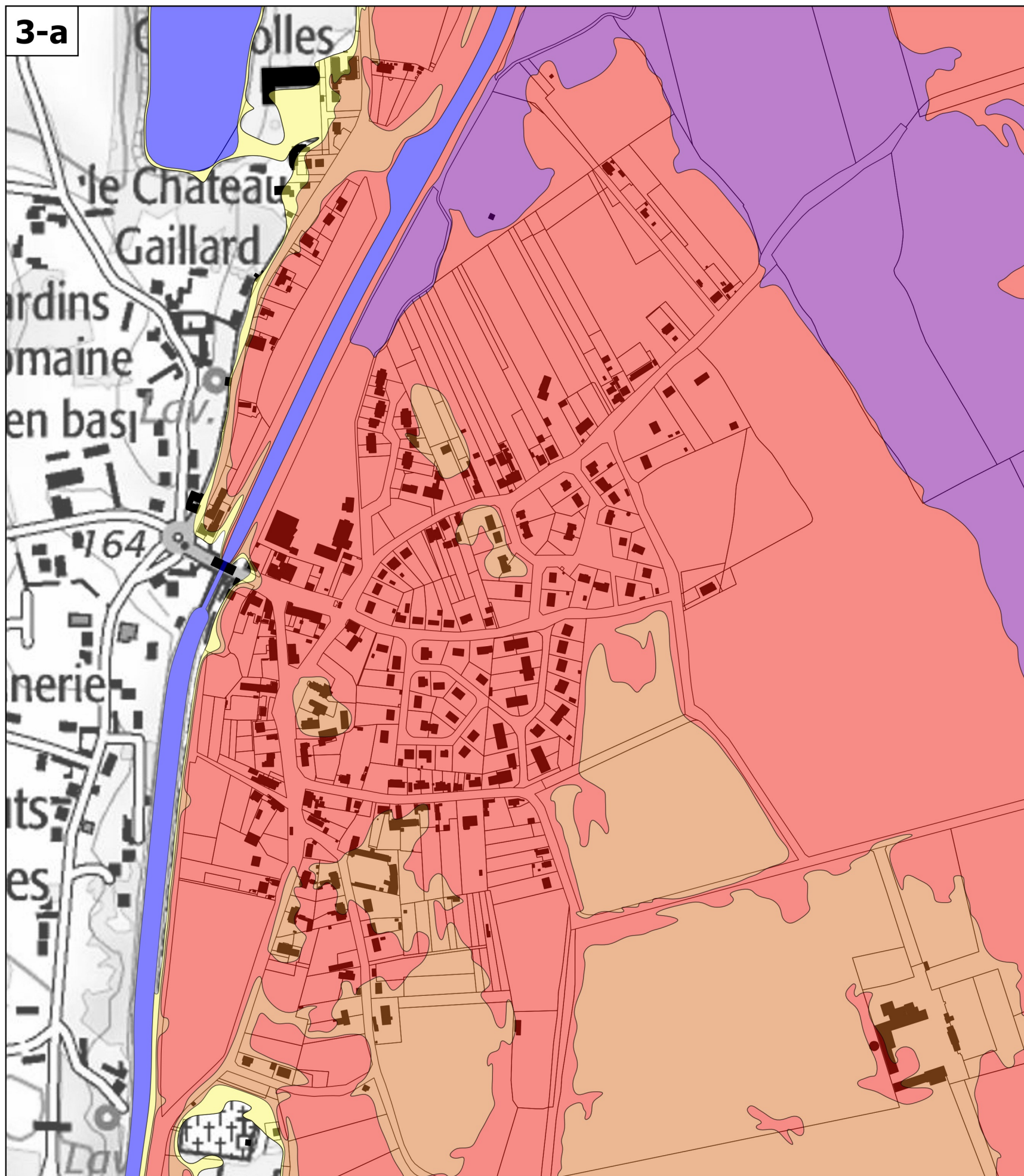
RÉPUBLIQUE FRANÇAISE

direction départementale
des Territoires

Cher

Plan de prévention des risques d'inondation de la Loire - Val de la Charité - Atlas approuvé

Cartes des aléas et des enjeux de la commune de Beffes - Planche 3



Légende

Aléas

- Hauteur inférieure à 0,50 m
- Hauteur comprise entre 0,50 m et 1,00 m
- Hauteur comprise entre 1,00 m et 2,50 m
- Hauteur supérieure à 2,50 m
- Eaux permanentes
- Zones de vitesses marquées
- Zones de dissipation d'énergie

Autres

- Bâti en zone inondable

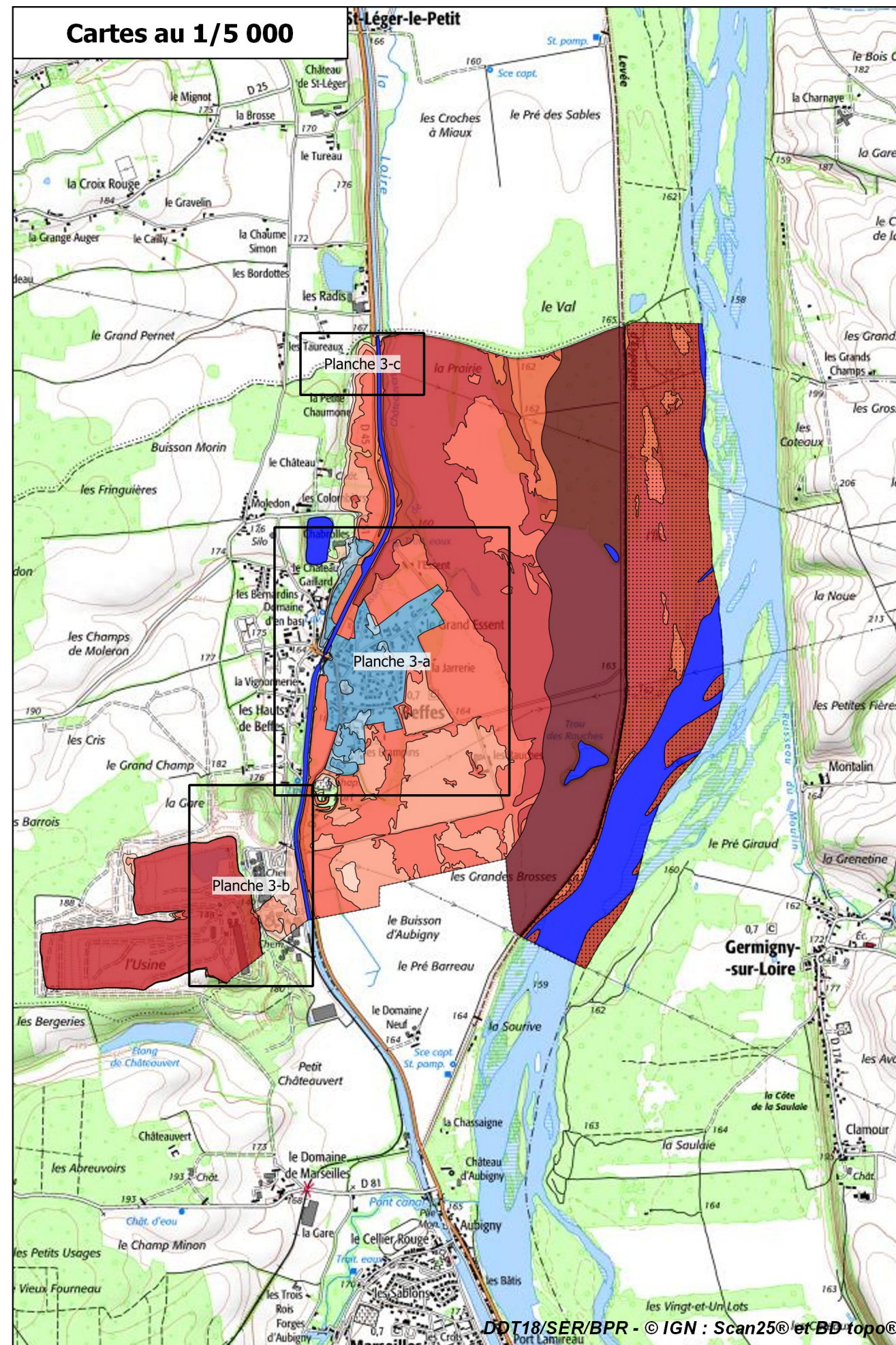
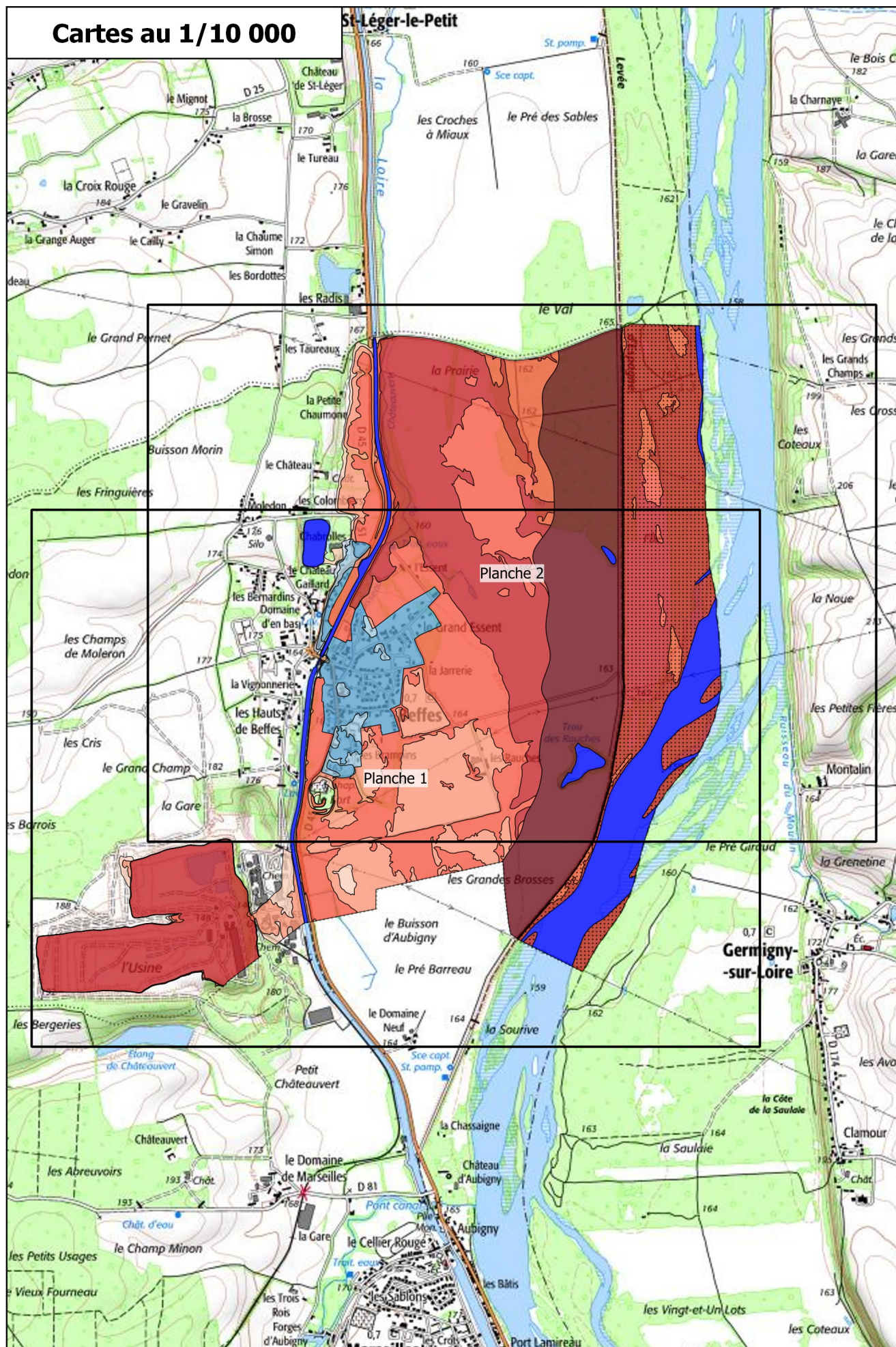
Échelle 1/5 000



Liberté • Égalité • Fraternité
 RÉPUBLIQUE FRANÇAISE
 direction départementale
 des Territoires
 Cher

Plan de prévention des risques d'inondation de la Loire - Val de la Charité - Atlas approuvé

Schéma d'assemblage des cartes de zonage réglementaire de la commune de Beffes



Échelle 1/25 000



Liberté • Égalité • Fraternité

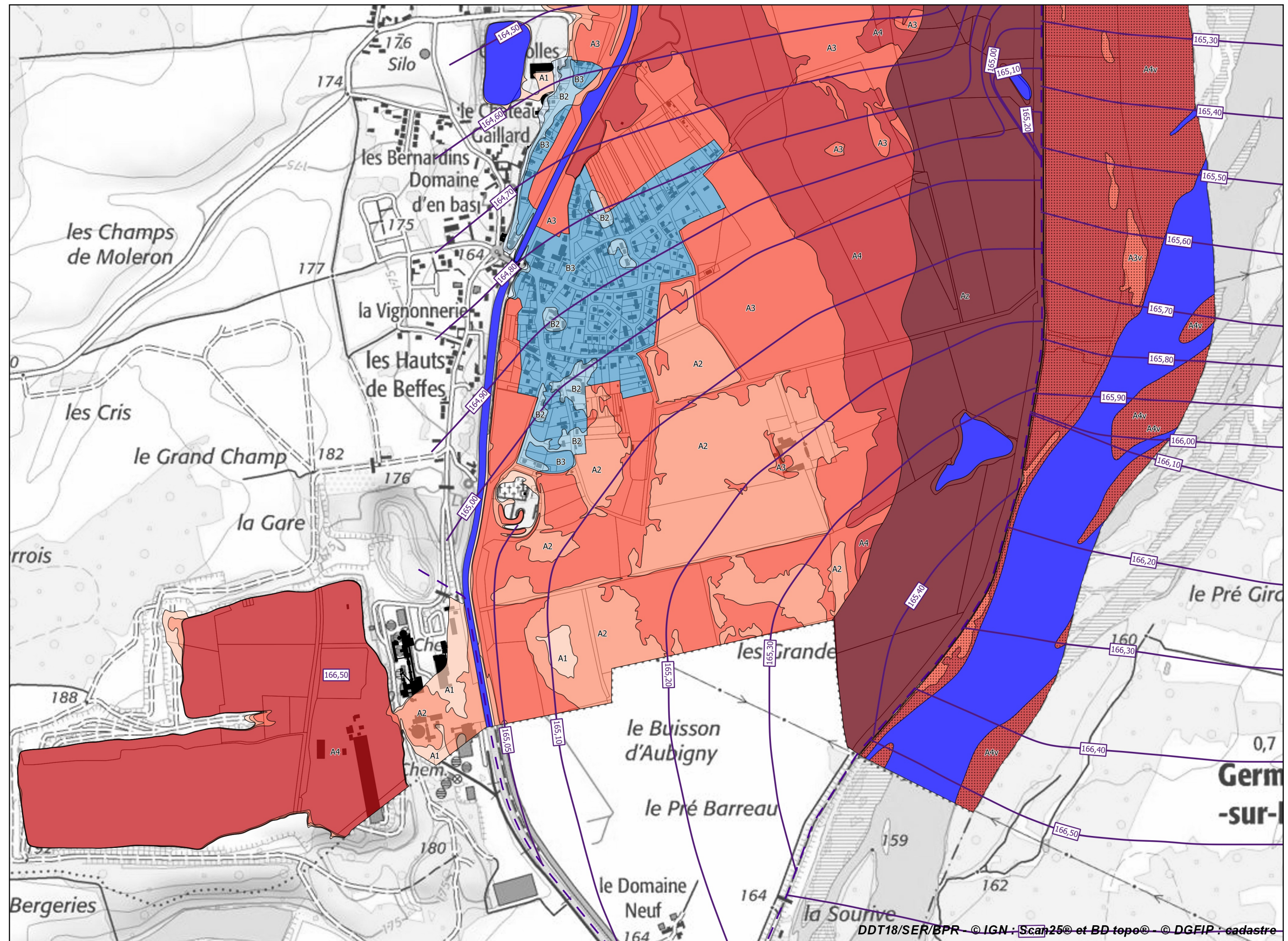
RÉPUBLIQUE FRANÇAISE

direction départementale
des Territoires

Cher

Plan de prévention des risques d'inondation de la Loire - Val de la Charité - Atlas approuvé

Cartes de zonage réglementaire de la commune de Beffes - Planche 1



Légende

Zonage réglementaire

- Zone A1
- Zone A1v
- Zone A2
- Zone A2v
- Zone A3
- Zone A3v
- Zone A4
- Zone A4v
- Zone Az
- Zone B1
- Zone B2
- Zone B2v
- Zone B3
- Zone B3v
- Zone B4
- Zone B4v
- Zone Bz
- Eaux permanentes

Autres éléments

- Isocotes des plus hautes eaux connues
- Bâti en zone inondable

Échelle 1/10 000



Liberté • Égalité • Fraternité

RÉPUBLIQUE FRANÇAISE

direction départementale
des Territoires

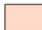

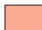

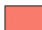




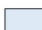
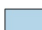







Cher

Plan de prévention des risques d'inondation de la Loire - Val de la Charité - Atlas approuvé



Cartes de zonage réglementaire de la commune de Beffes - Planche 2

Légende

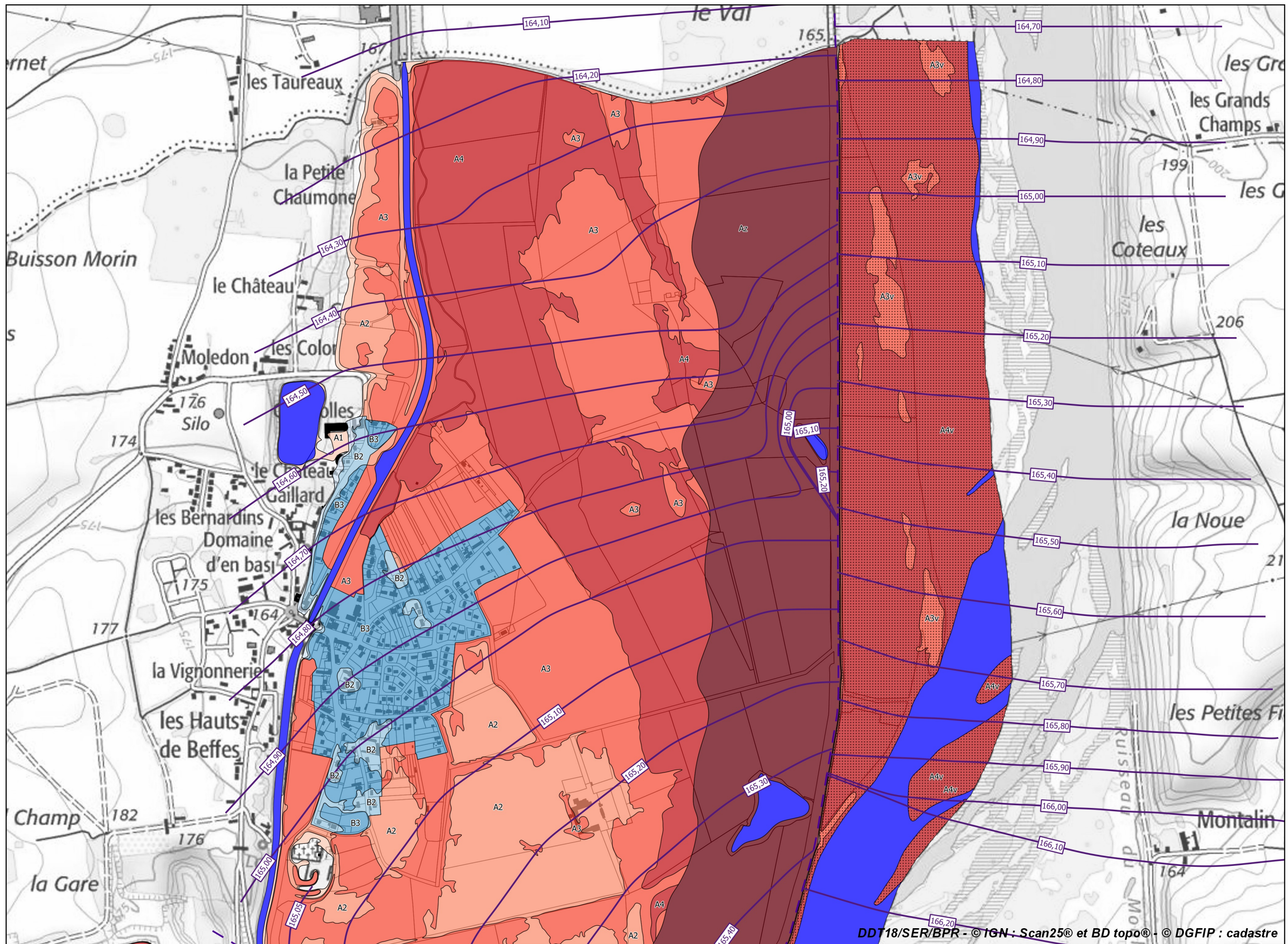
Zonage réglementaire

-  Zone A1
-  Zone A1v
-  Zone A2
-  Zone A2v
-  Zone A3
-  Zone A3v
-  Zone A4
-  Zone A4v
-  Zone Az
-  Zone B1
-  Zone B2
-  Zone B2v
-  Zone B3
-  Zone B3v
-  Zone B4
-  Zone B4v
-  Zone Bz
-  Eaux permanentes

Autres éléments

-  Isocotes des plus hautes eaux connues
-  Bâti en zone inondable

Échelle 1/10 000



Plan de prévention des risques d'inondation de la Loire - Val de la Charité - Atlas approuvé

Cartes de zonage réglementaire de la commune de Beffes - Planche 3

Légende

Zonage réglementaire

- Zone A1
- Zone A1v
- Zone A2
- Zone A2v
- Zone A3
- Zone A3v
- Zone A4
- Zone A4v
- Zone Az
- Zone B1
- Zone B2
- Zone B2v
- Zone B3
- Zone B3v
- Zone B4
- Zone B4v
- Zone Bz
- Eaux permanentes

Autres éléments

- Isocotes des plus hautes eaux connues
- Bâti en zone inondable

Échelle 1/5 000

