



Liberté • Égalité • Fraternité

RÉPUBLIQUE FRANÇAISE

PREFECTURE DE LOIR ET CHER
PREFECTURE DU CHER

Plan de Prévention des Risques d'Inondation de la SAULDRE

Atlas cartographique

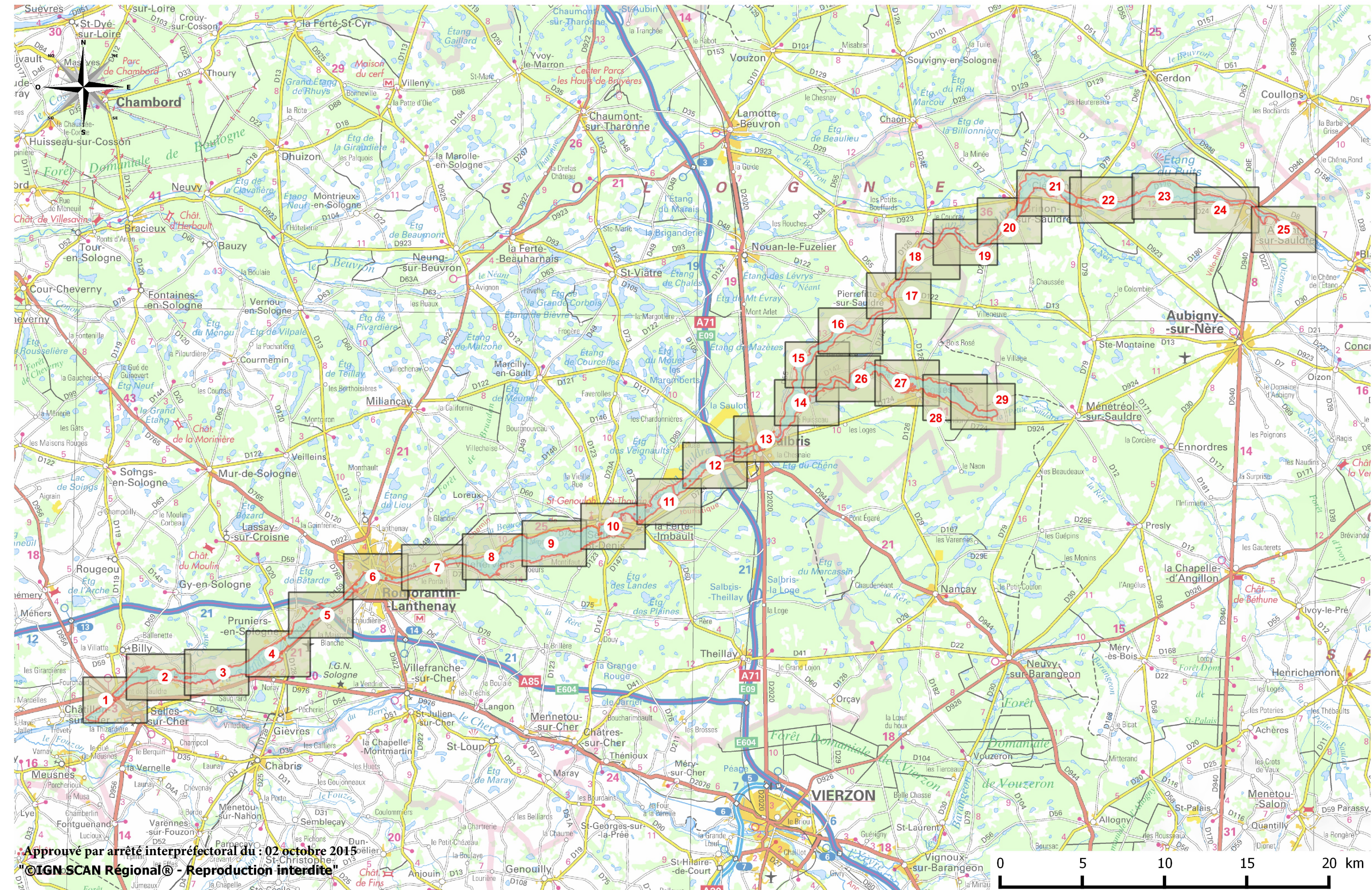
Extrait pour la commune d'Argent-sur-Sauldre

Service Instructeur : Direction Départementale des Territoires de Loir et Cher
Réalisation : Ingérop Conseil & Ingénierie



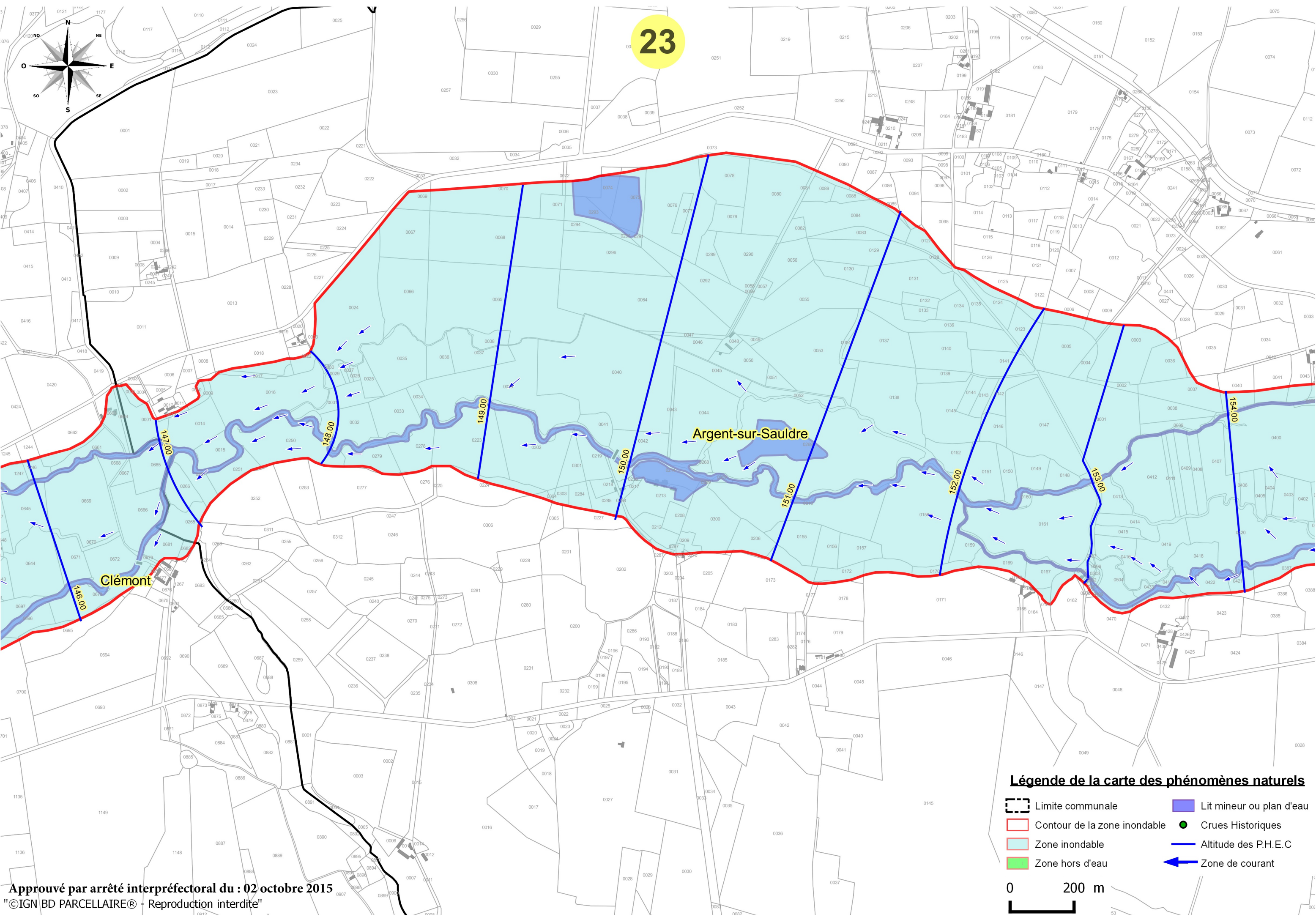
Prescrit par arrêté inter préfectoral du : 11 août 2004
Approuvé par arrêté inter préfectoral du : 02 octobre 2015

Plan d'assemblage



Approuvé par arrêté inter préfectoral du : 02 octobre 2015
©IGN SCAN Régional® - Reproduction interdite

23



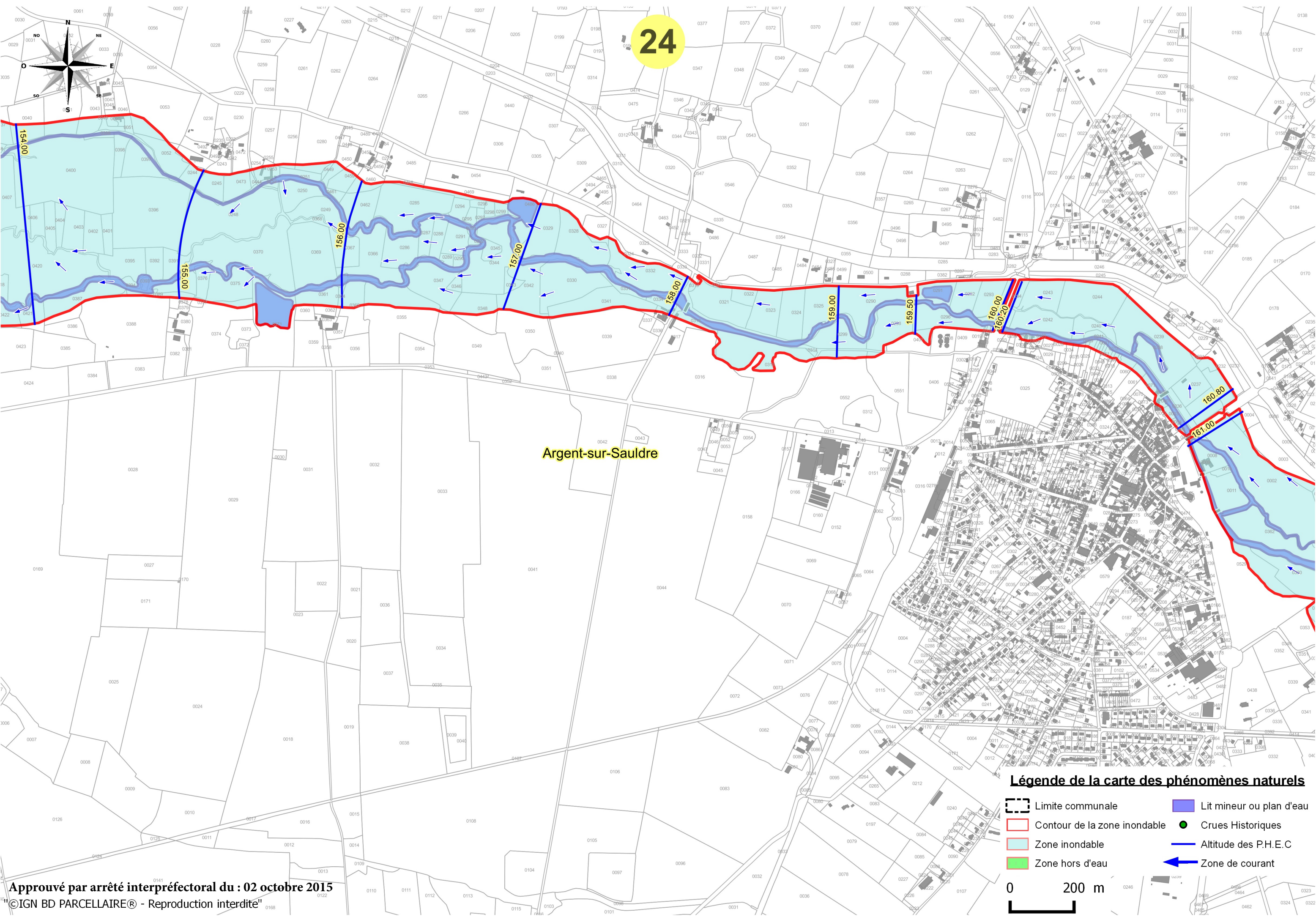
Légende de la carte des phénomènes naturels

Limite communale	Lit mineur ou plan d'eau
Contour de la zone inondable	Crues Historiques
Zone inondable	Altitude des P.H.E.C
Zone hors d'eau	Zone de courant

0 200 m



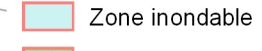
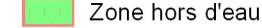
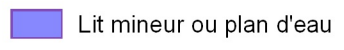
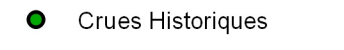
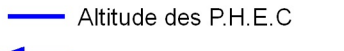
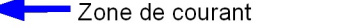
Approuvé par arrêté interpréfectoral du : 02 octobre 2015
 "©IGN BD PARCELLAIRE® - Reproduction interdite"

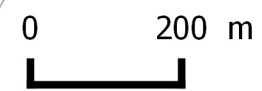
24



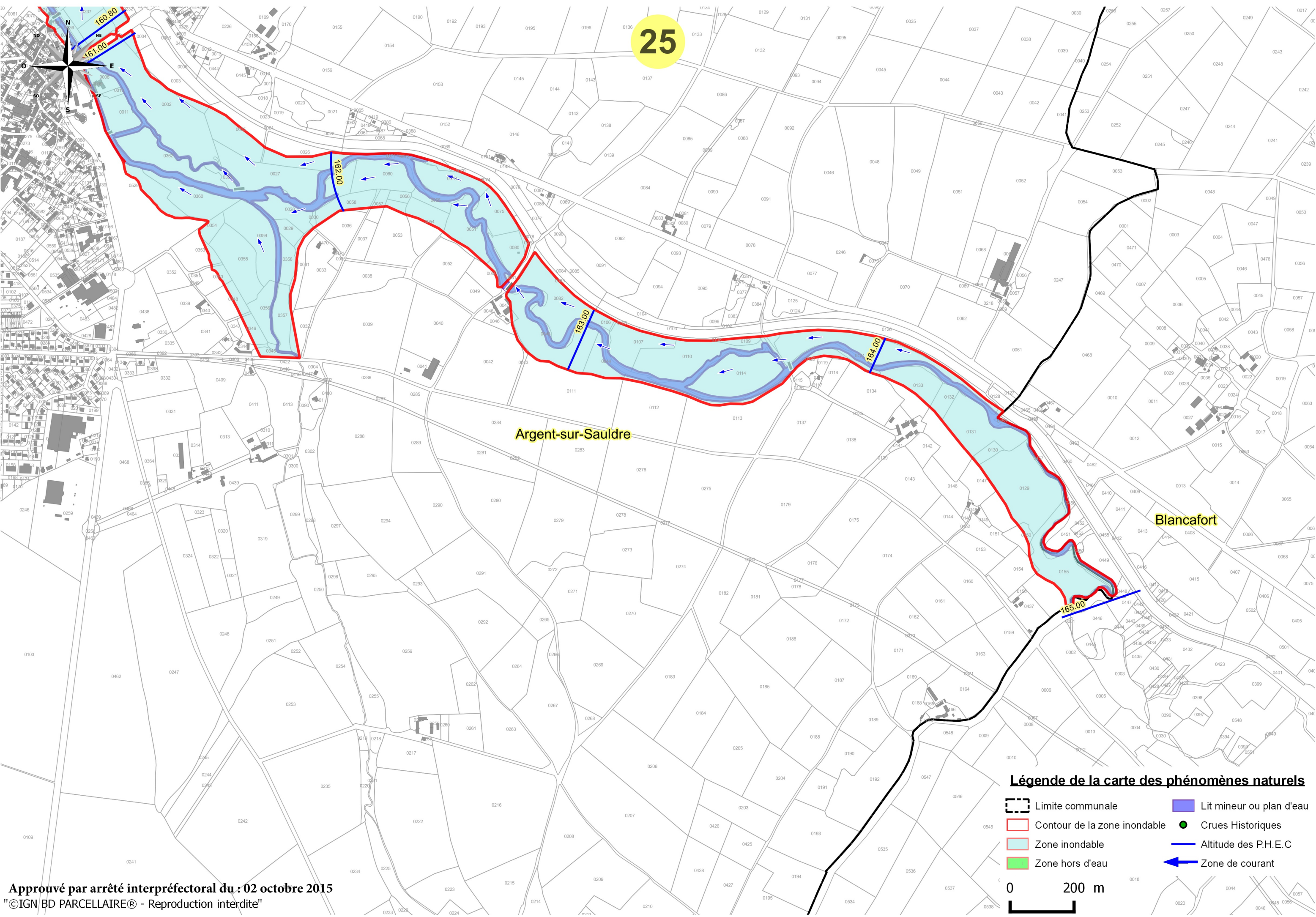
Argent-sur-Sauldre

Légende de la carte des phénomènes naturels

-  Limite communale
-  Contour de la zone inondable
-  Zone inondable
-  Zone hors d'eau
-  Lit mineur ou plan d'eau
-  Crues Historiques
-  Altitude des P.H.E.C
-  Zone de courant











Approuvé par arrêté interpréfectoral du : 02 octobre 2015
 ©IGN BD PARCELLAIRE® - Reproduction interdite!



Argent-sur-Sauldre

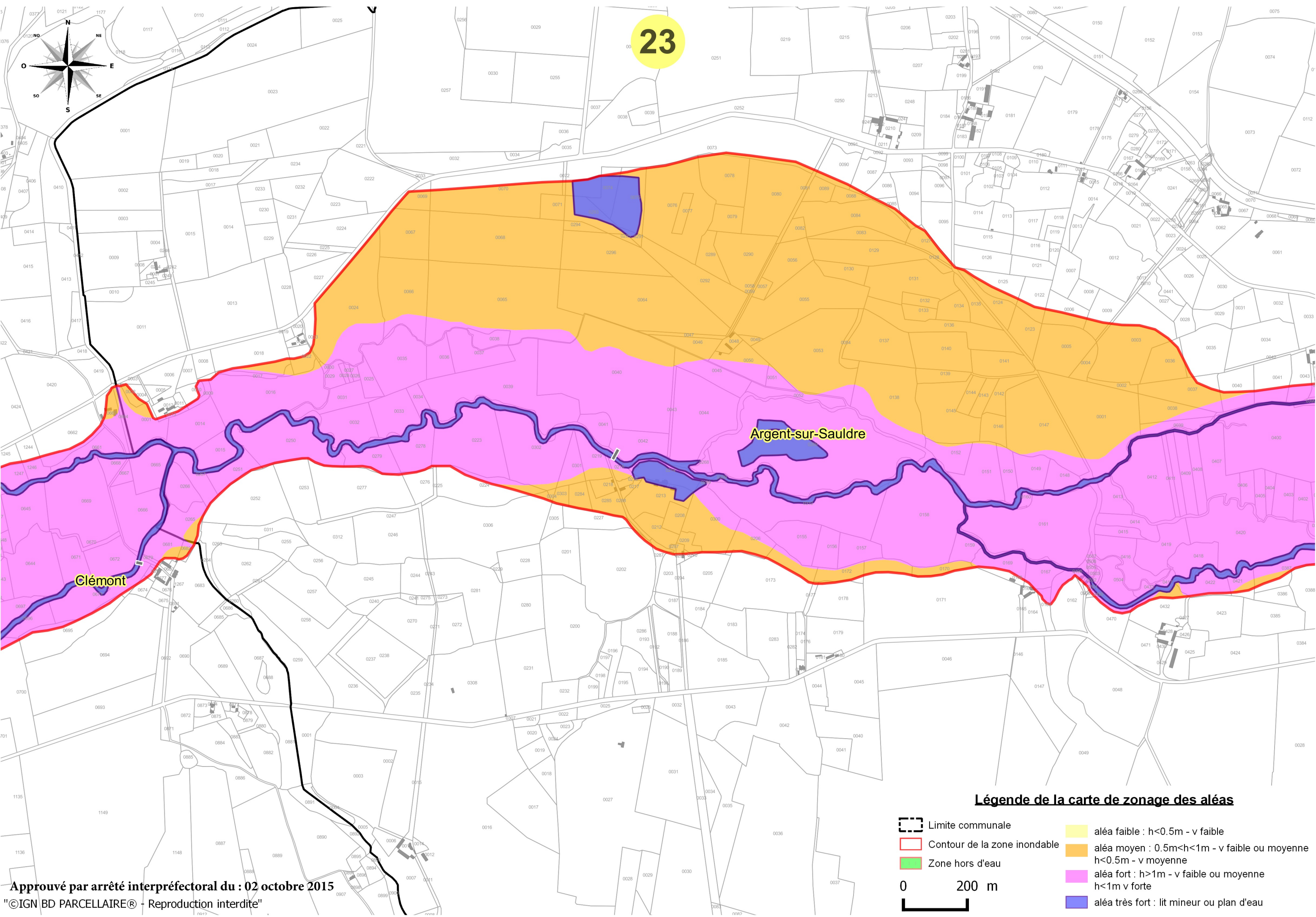
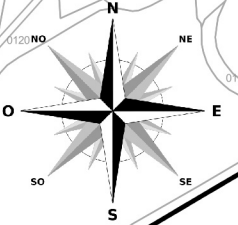
Blancafort

Légende de la carte des phénomènes naturels

-  Limite communale
-  Contour de la zone inondable
-  Zone inondable
-  Zone hors d'eau
-  Lit mineur ou plan d'eau
-  Crues Historiques
-  Altitude des P.H.E.C
-  Zone de courant



23



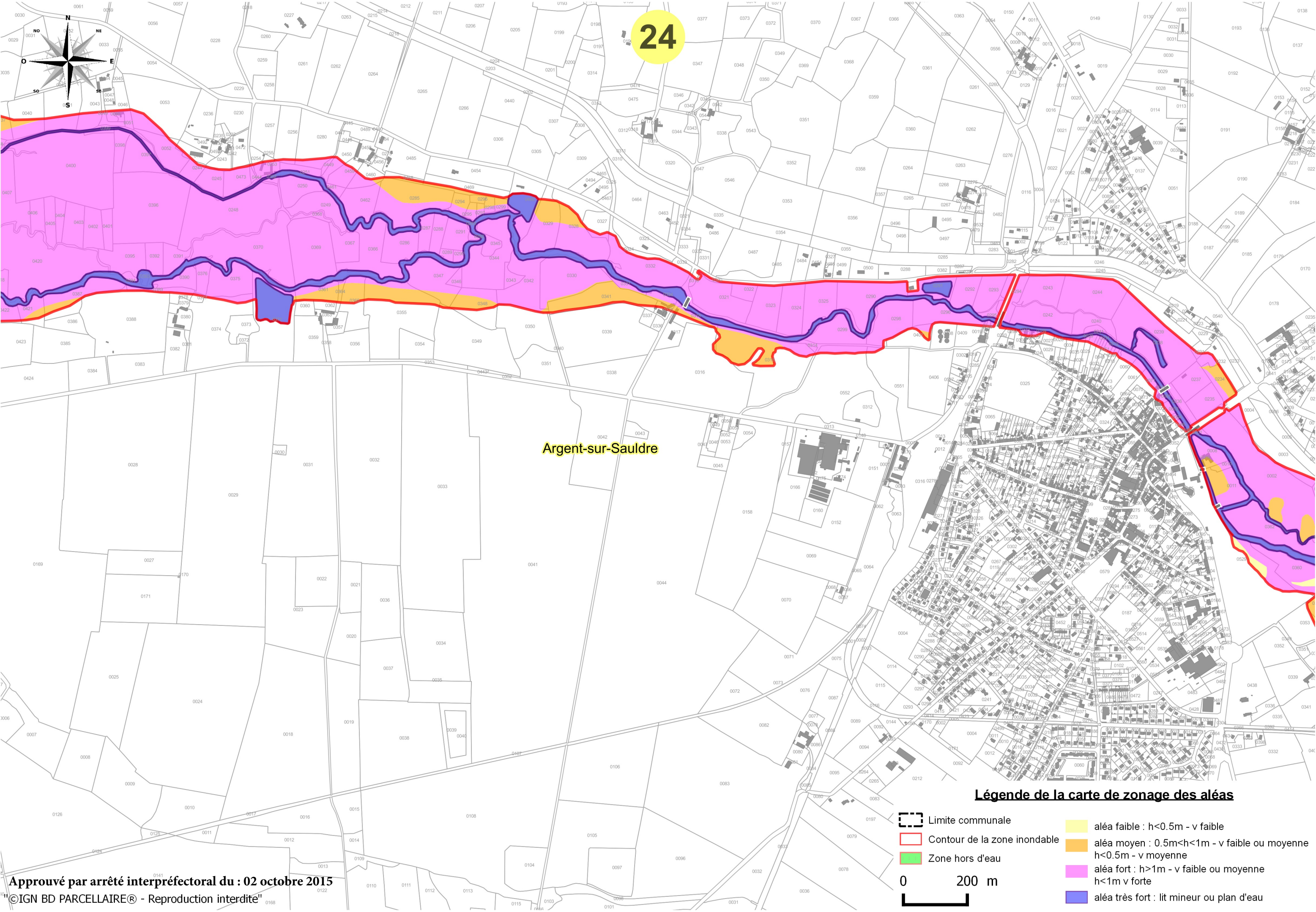
Légende de la carte de zonage des aléas

-  Limite communale
-  Contour de la zone inondable
-  Zone hors d'eau
-  aléa faible : $h < 0.5m$ - v faible
-  aléa moyen : $0.5m < h < 1m$ - v faible ou moyenne
-  aléa fort : $h > 1m$ - v faible ou moyenne
-  aléa très fort : lit mineur ou plan d'eau



Approuvé par arrêté interpréfectoral du : 02 octobre 2015
"©IGN BD PARCELLAIRE® - Reproduction interdite"

24



Argent-sur-Sauldre

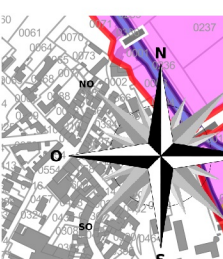
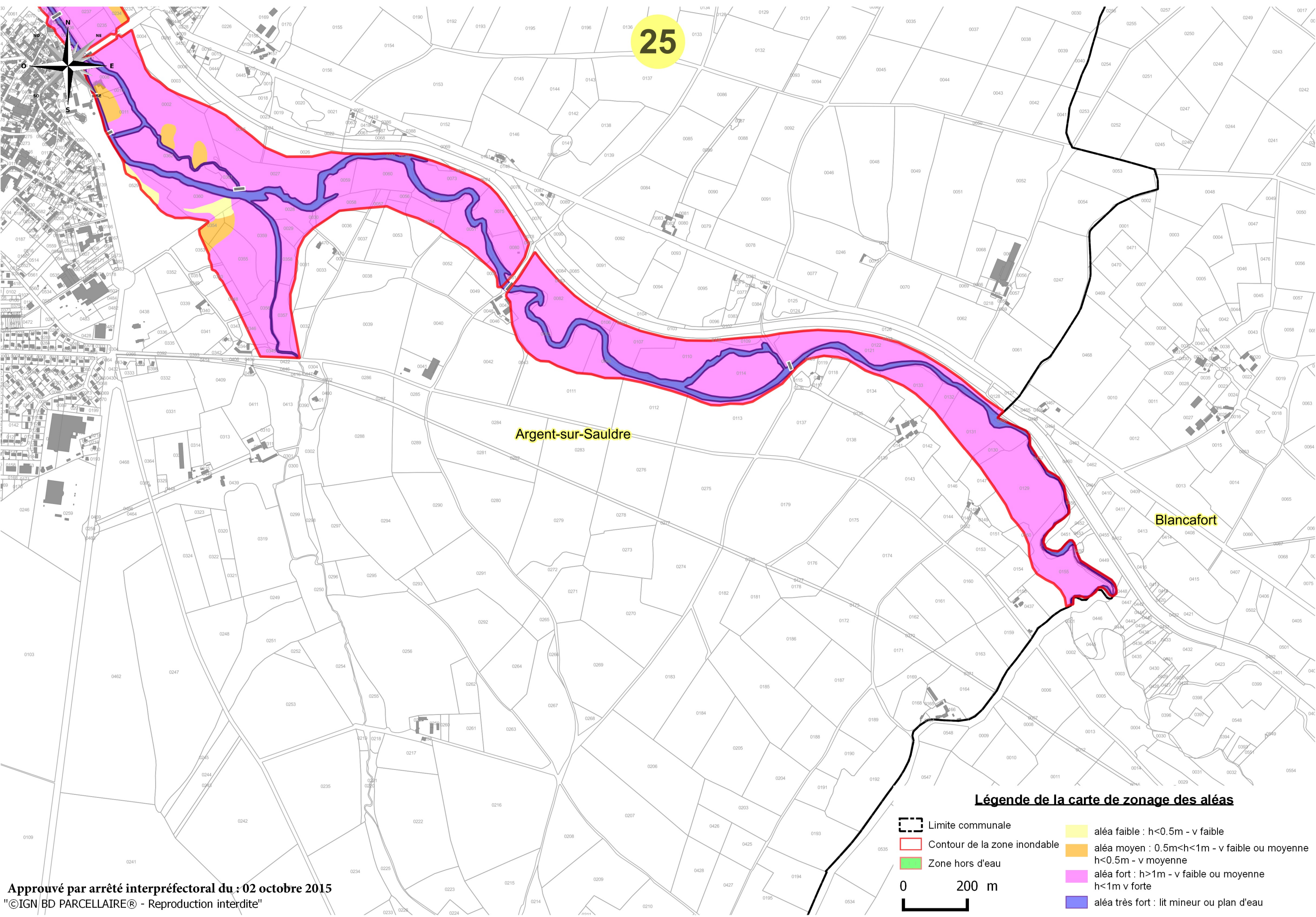
Légende de la carte de zonage des alés

-  Limite communale
-  Contour de la zone inondable
-  Zone hors d'eau
-  aléa faible : $h < 0.5m$ - v faible
-  aléa moyen : $0.5m < h < 1m$ - v faible ou moyenne
-  aléa fort : $h > 1m$ - v faible ou moyenne
-  aléa très fort : lit mineur ou plan d'eau



Approuvé par arrêté interpréfectoral du : 02 octobre 2015

©IGN BD PARCELLAIRE® - Reproduction interdite



Argent-sur-Sauldre

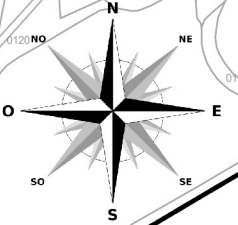
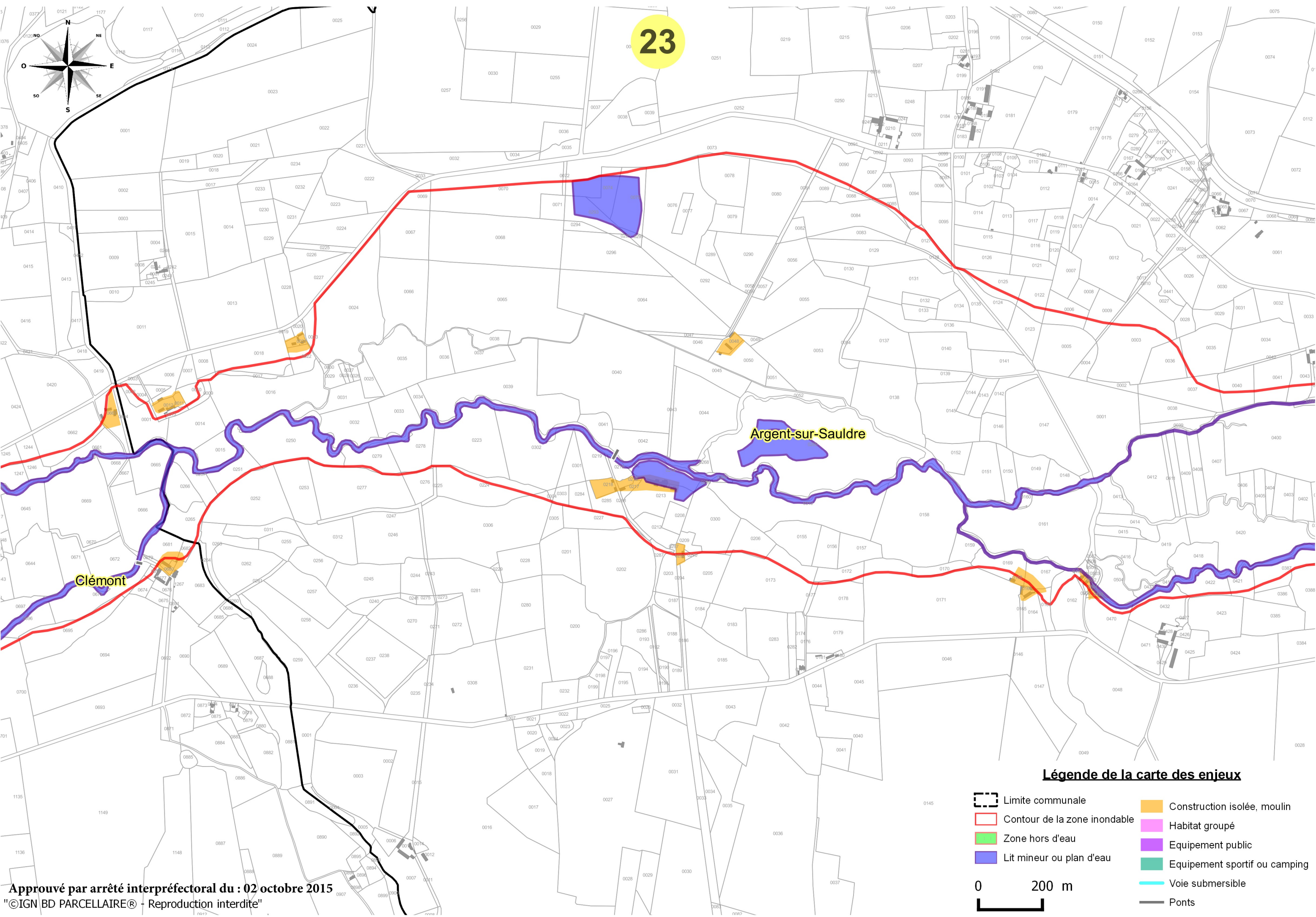
Blancafort

Légende de la carte de zonage des aléas

-  Limite communale
-  Contour de la zone inondable
-  Zone hors d'eau
-  aléa faible : $h < 0.5m$ - v faible
-  aléa moyen : $0.5m < h < 1m$ - v faible ou moyenne
-  aléa fort : $h > 1m$ - v faible ou moyenne
-  aléa très fort : lit mineur ou plan d'eau





23



Argent-sur-Sauldre

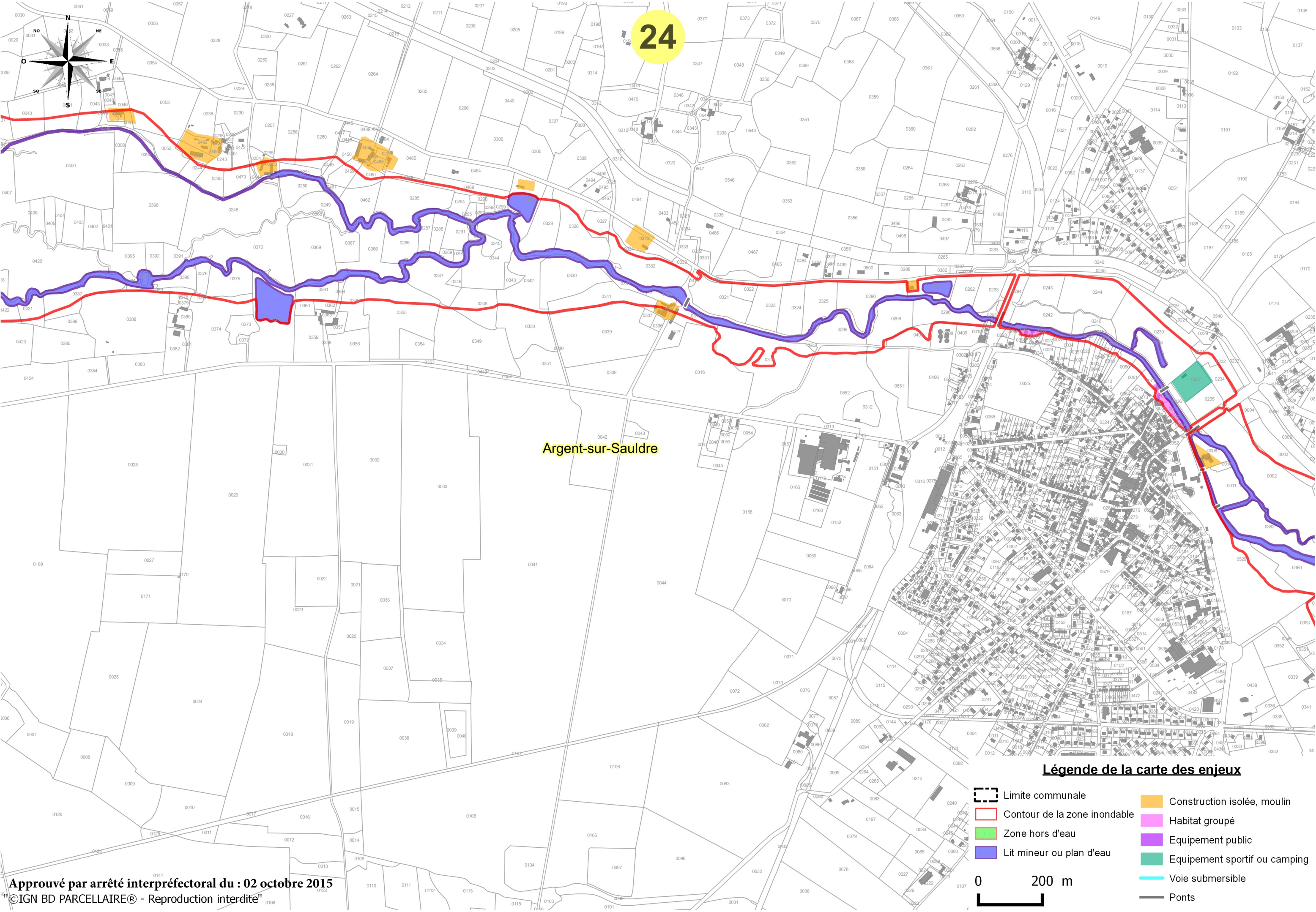
Clémont

Légende de la carte des enjeux

-  Limite communale
-  Contour de la zone inondable
-  Zone hors d'eau
-  Lit mineur ou plan d'eau
-  Construction isolée, moulin
-  Habitat groupé
-  Equipement public
-  Equipement sportif ou camping
-  Voie submersible
-  Ponts






Approuvé par arrêté interpréfectoral du : 02 octobre 2015
"©IGN BD PARCELLAIRE® - Reproduction interdite"



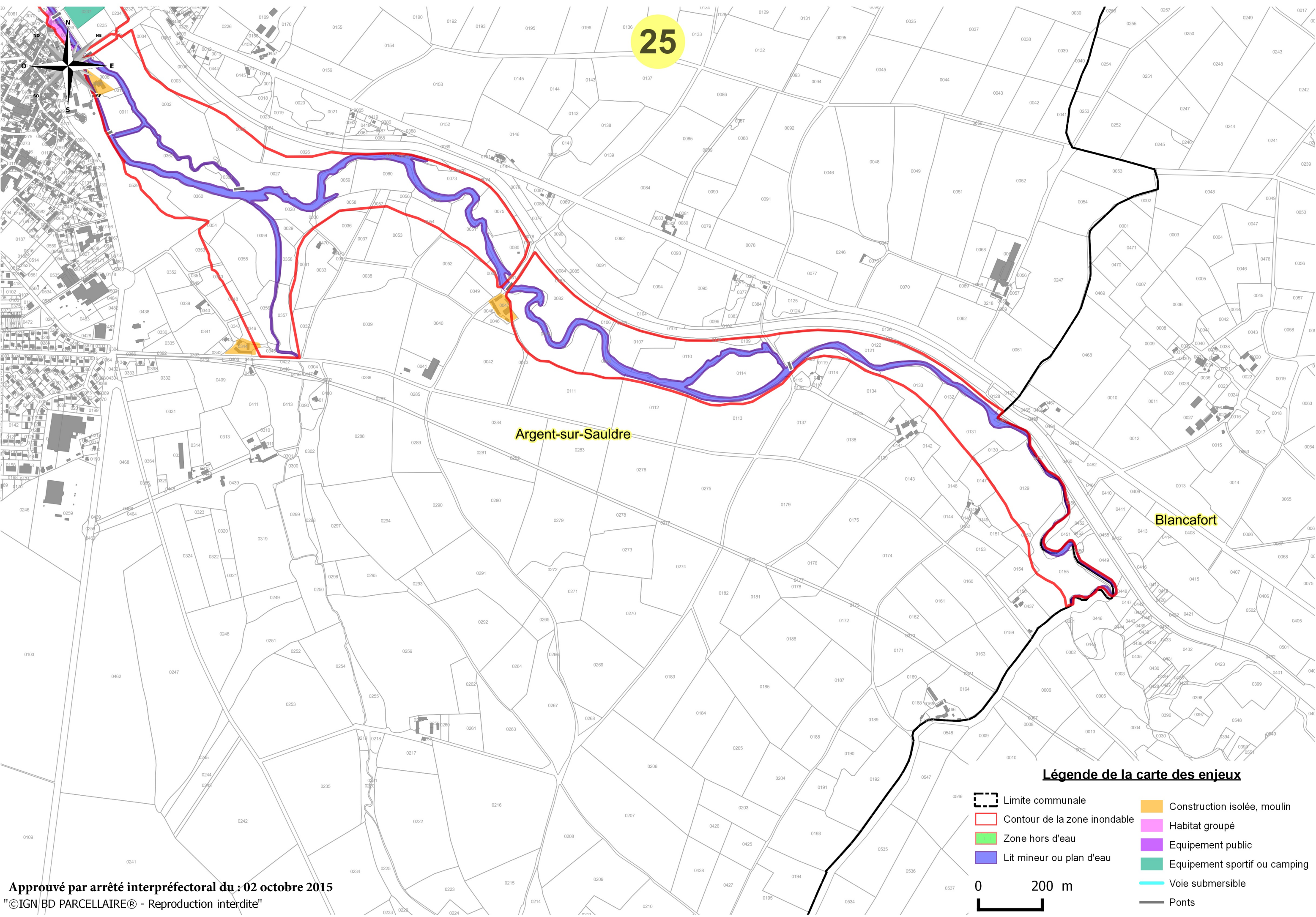
Argent-sur-Sauldre

Légende de la carte des enjeux

-  Limite communale
-  Contour de la zone inondable
-  Zone hors d'eau
-  Lit mineur ou plan d'eau
-  Construction isolée, moulin
-  Habitat groupé
-  Equipement public
-  Equipement sportif ou camping
-  Voie submersible
-  Ponts

0 200 m











25



Argent-sur-Sauldre

Blancafort

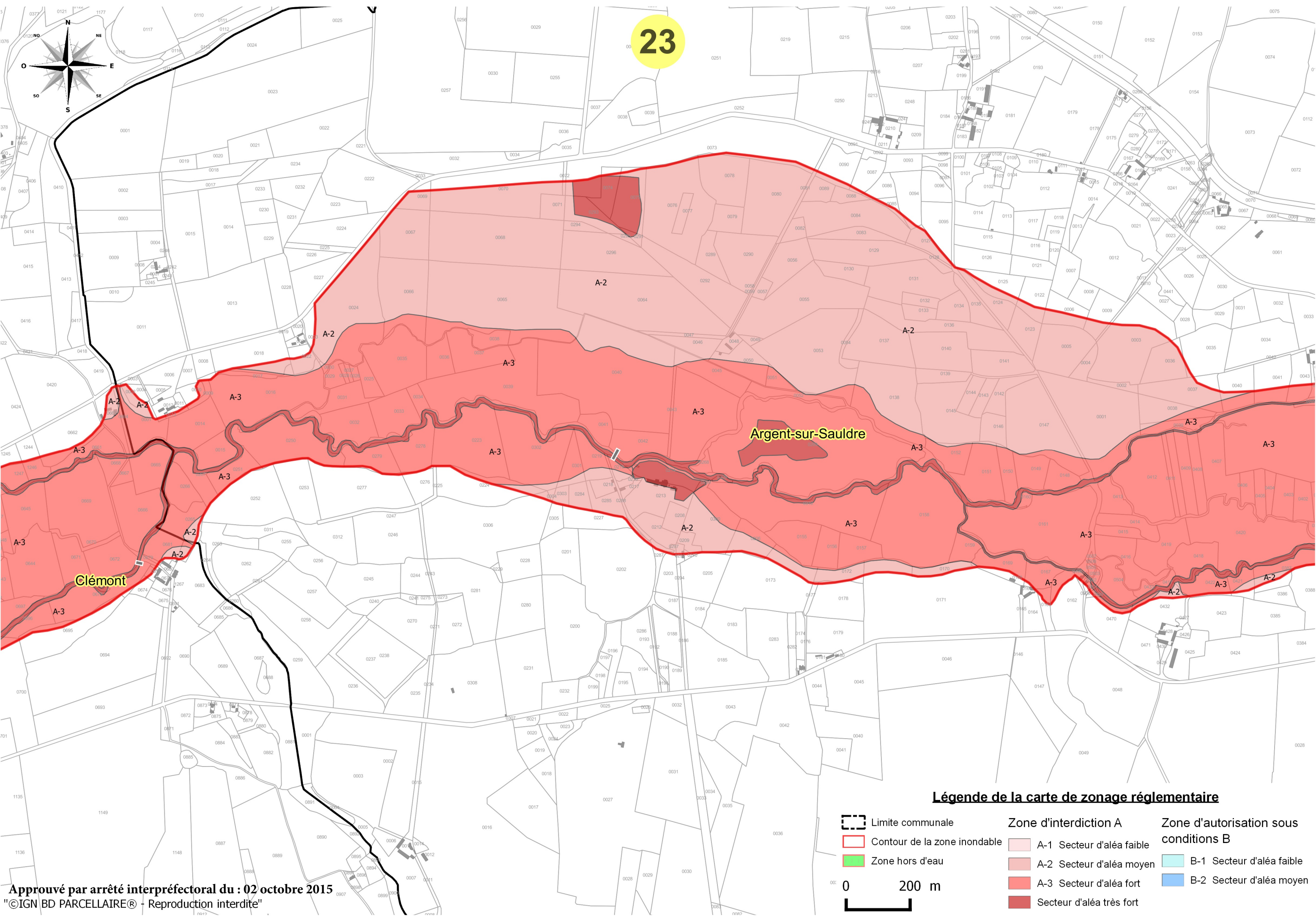
Légende de la carte des enjeux

-  Limite communale
-  Contour de la zone inondable
-  Zone hors d'eau
-  Lit mineur ou plan d'eau
-  Construction isolée, moulin
-  Habitat groupé
-  Equipement public
-  Equipement sportif ou camping
-  Voie submersible
-  Ponts









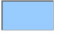
0 200 m

Approuvé par arrêté interpréfectoral du : 02 octobre 2015
"©IGN BD PARCELLAIRE® - Reproduction interdite"

23

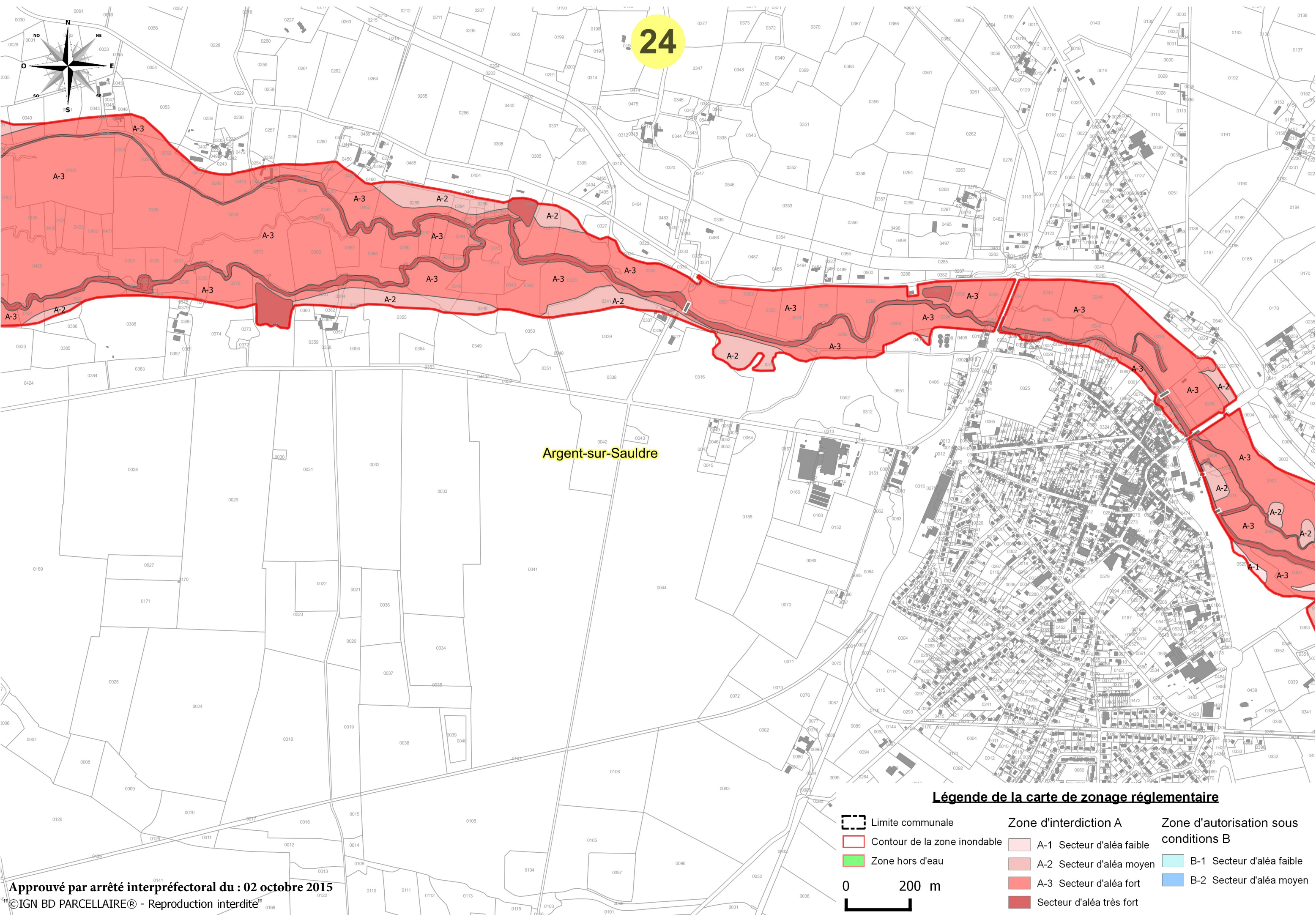


Légende de la carte de zonage réglementaire

-  Limite communale
-  Contour de la zone inondable
-  Zone hors d'eau
-  A-1 Secteur d'aléa faible
-  A-2 Secteur d'aléa moyen
-  A-3 Secteur d'aléa fort
-  Secteur d'aléa très fort
-  B-1 Secteur d'aléa faible
-  B-2 Secteur d'aléa moyen














Approuvé par arrêté interpréfectoral du : 02 octobre 2015
 "©IGN BD PARCELLAIRE® - Reproduction interdite"



Argent-sur-Sauldre

Légende de la carte de zonage réglementaire

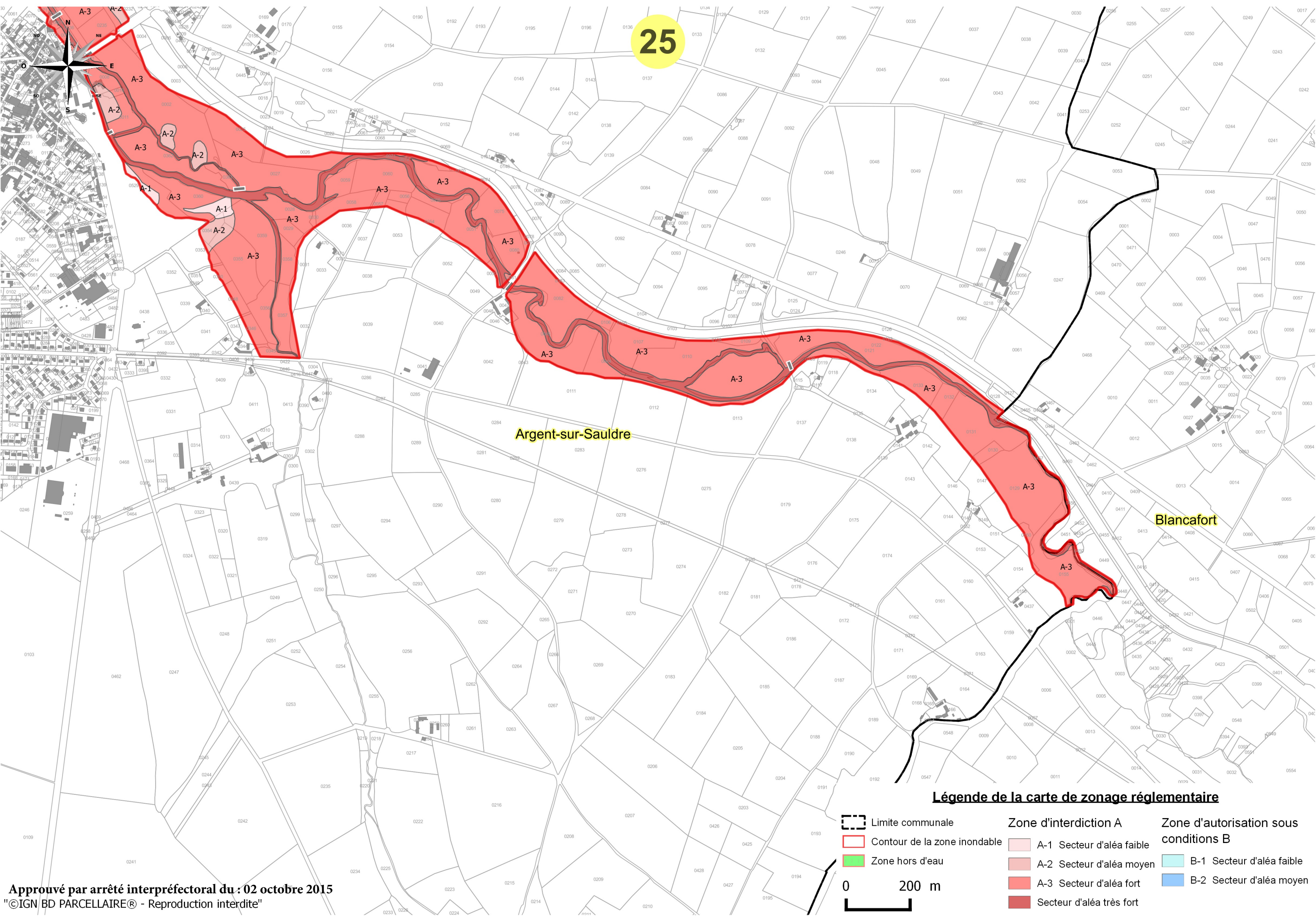
-  Limite communale
-  Contour de la zone inondable
-  Zone hors d'eau
-  Zone d'interdiction A
-  A-1 Secteur d'aléa faible
-  A-2 Secteur d'aléa moyen
-  A-3 Secteur d'aléa fort
-  Secteur d'aléa très fort
-  Zone d'autorisation sous conditions B
-  B-1 Secteur d'aléa faible
-  B-2 Secteur d'aléa moyen



Approuvé par arrêté interpréfectoral du : 02 octobre 2015

©IGN BD PARCELLAIRE® - Reproduction interdite









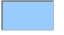
25



Argent-sur-Sauldre

Blancafort

Légende de la carte de zonage réglementaire

-  Limite communale
-  Contour de la zone inondable
-  Zone hors d'eau
-  A-1 Secteur d'aléa faible
-  A-2 Secteur d'aléa moyen
-  A-3 Secteur d'aléa fort
-  Secteur d'aléa très fort
-  B-1 Secteur d'aléa faible
-  B-2 Secteur d'aléa moyen

0 200 m