



Direction
Départementale
de l'Équipement
Cher



Plan de Prévention des Risques d'Inondation de la rivière l'Arnon dans le département du Cher et de l'Indre

Atlas cartographique

Extrait pour la commune de Chéry

SAINT-HILAIRE-DE-COURT

1

2

MEREAU

MASSAY

3

LURY-SUR-ARNON

CHERY

4

5

LAZENAY

6

POISIEUX

7

CHAROST

8

SAUGY

9

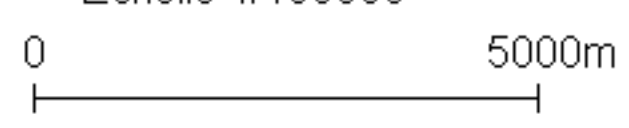
SAINT-AMBROIX

10

11

MAREUIL-SUR-ARNON


ARNON
Plan d'assemblage 1
Echelle 1/100000

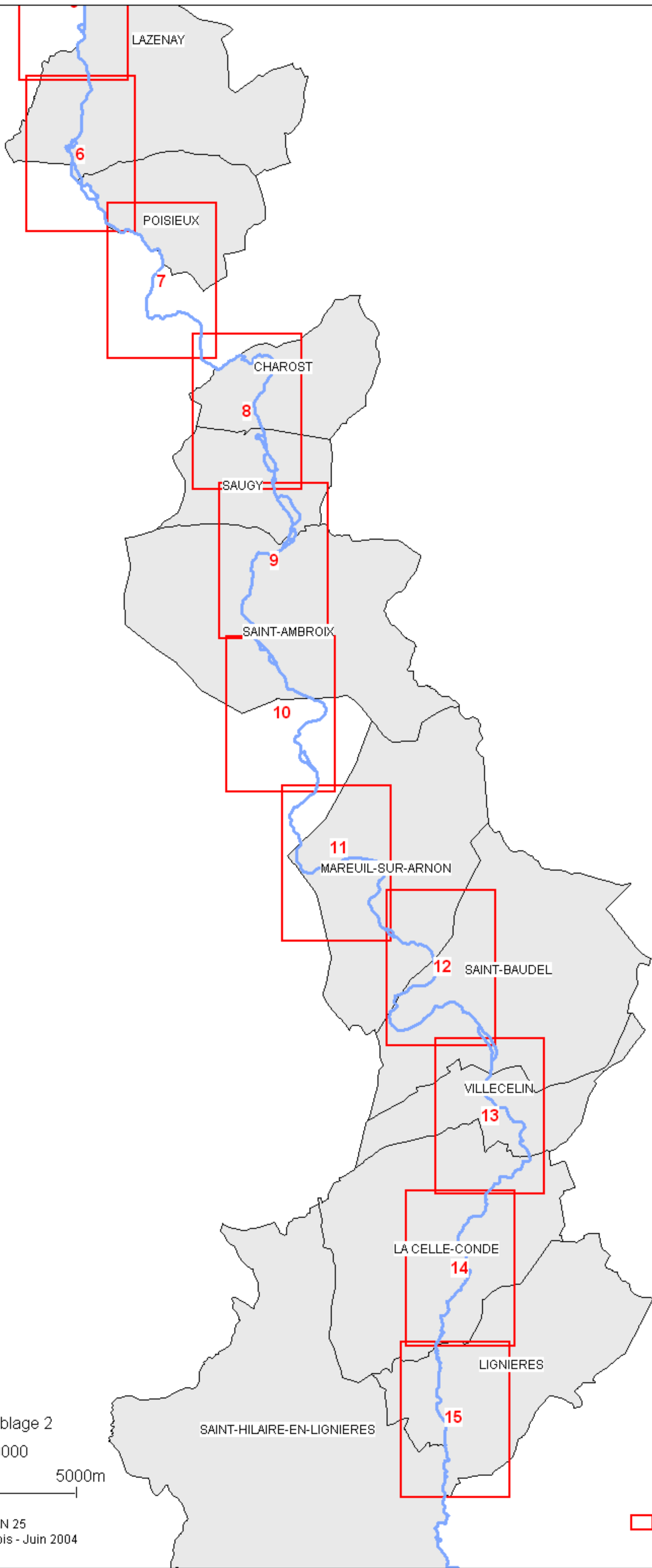


(c) IGN SCAN 25
CETE-NC - LR de Blois - Juin 2004



Légende

 cadre des cartes au 1/10000




ARNON
Plan d'assemblage 2
Echelle 1/100000



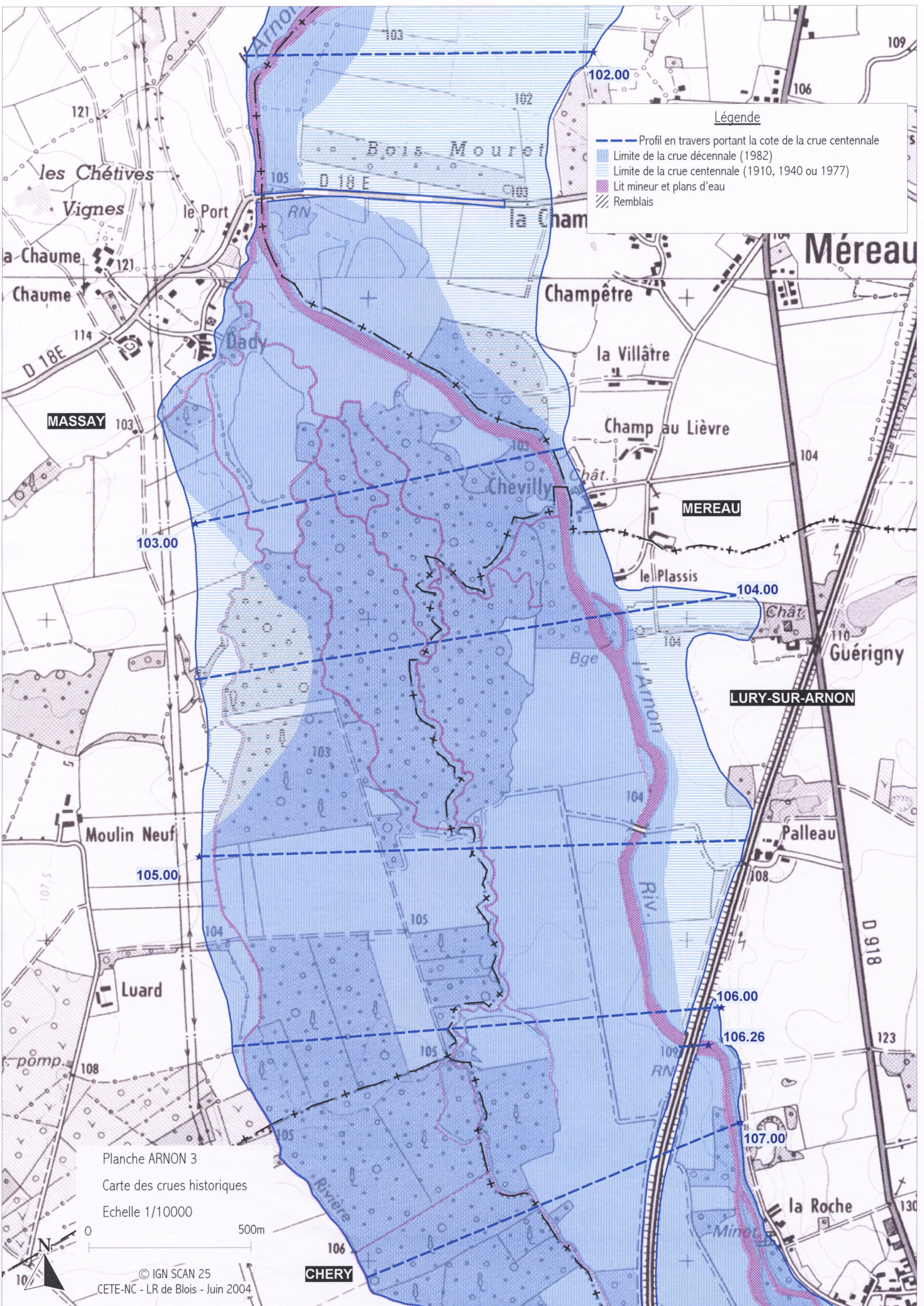
(c) IGN SCAN 25
CETE-NC - LR de Blois - Juin 2004



Légende

 cadre des cartes au 1/10000

САНКТ-ПЕТЕРБУРГСКИЙ ГОСУДАРСТВЕННЫЙ УНИВЕРСИТЕТ



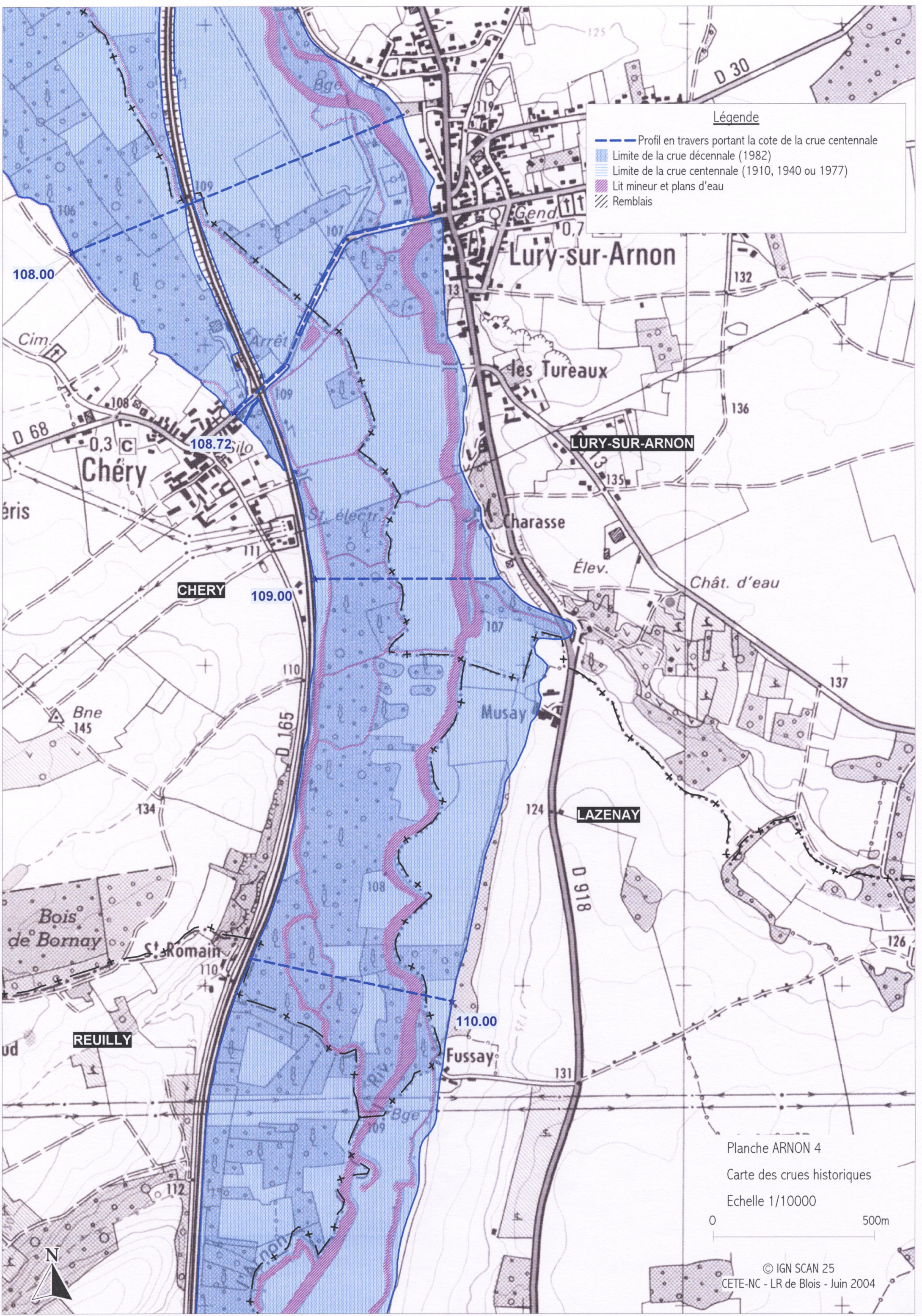
Légende

- Profil en travers portant la cote de la crue centennale
- Limite de la crue décennale (1982)
- Limite de la crue centennale (1910, 1940 ou 1977)
- Lit mineur et plans d'eau
- Remblais

Planche ARNON 3
 Carte des crues historiques
 Echelle 1/10000

0 500m

© IGN SCAN 25
 CETE-NC - LR de Blois - Juin 2004



Légende

- Profil en travers portant la cote de la crue centennale
- Limite de la crue décennale (1982)
- Limite de la crue centennale (1910, 1940 ou 1977)
- Lit mineur et plans d'eau
- Remblais

Planche ARNON 4

Carte des crues historiques

Echelle 1/10000



CARTERS DALE FOUNDATION

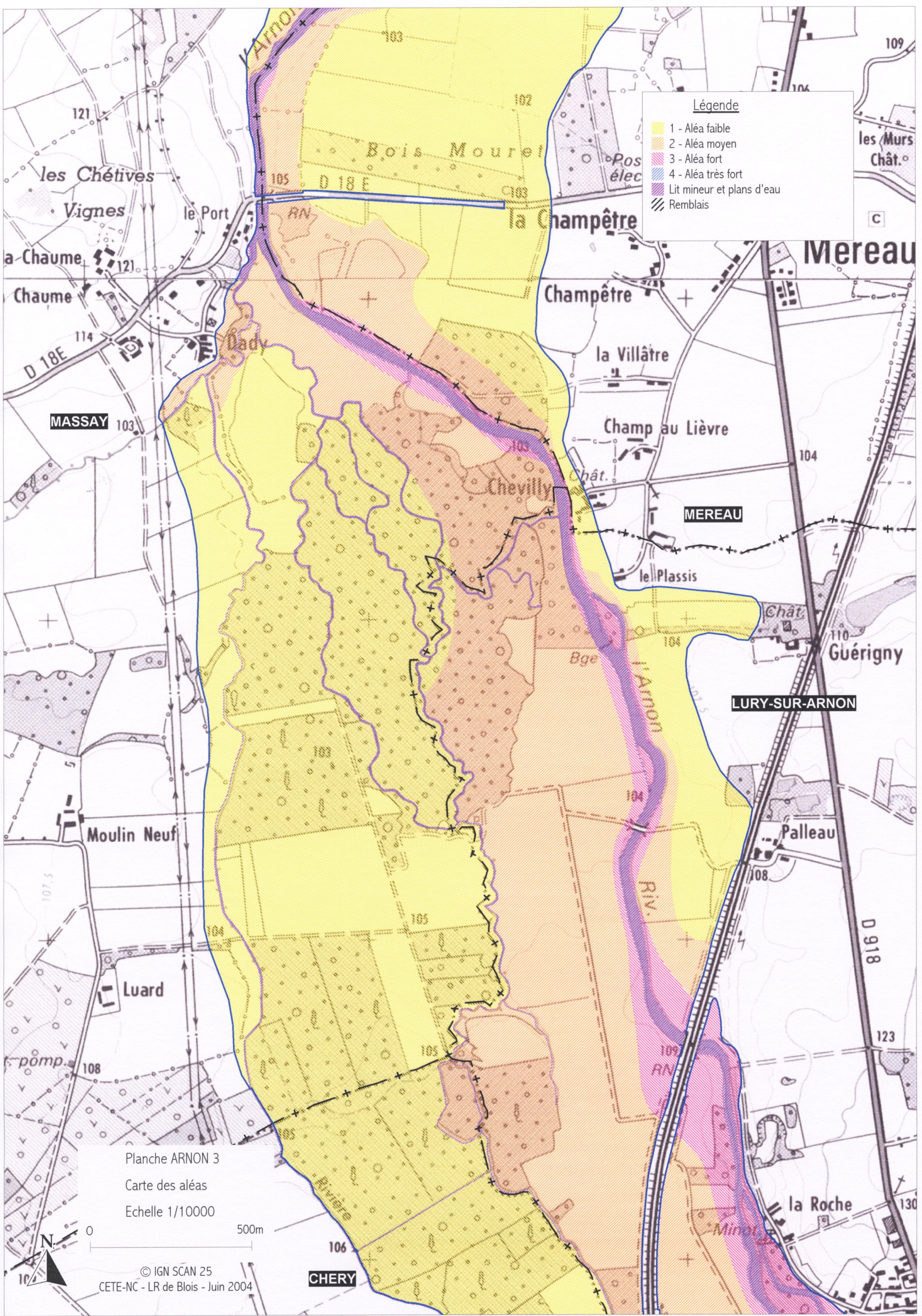
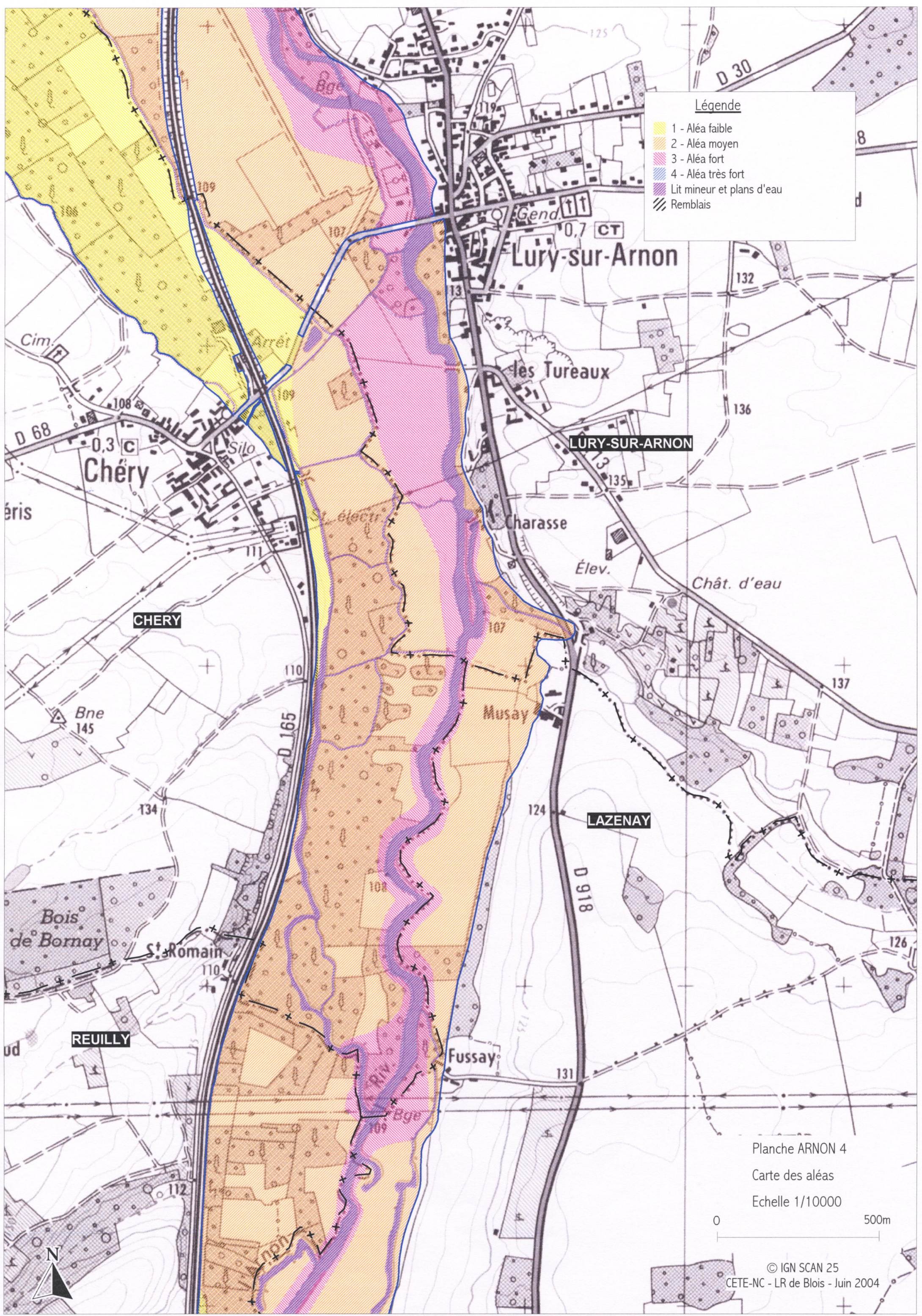


Planche ARNON 3
 Carte des aléas
 Echelle 1/10000

0 500m
 © IGN SCAN 25
 CETE-NC - LR de Blois - Juin 2004



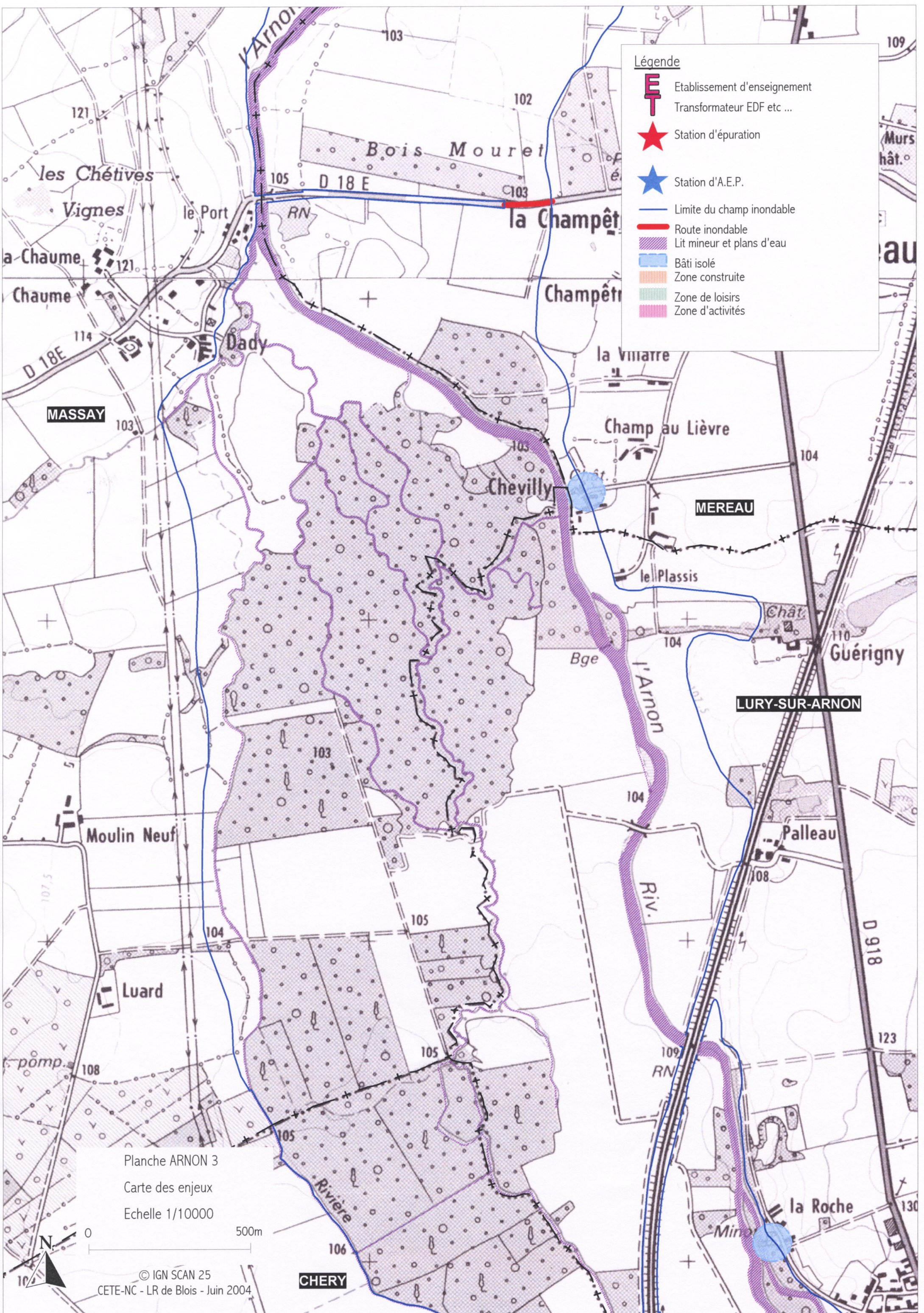
Légende

- 1 - Aléa faible
- 2 - Aléa moyen
- 3 - Aléa fort
- 4 - Aléa très fort
- Lit mineur et plans d'eau
- Remblais

Planche ARNON 4
 Carte des aléas
 Echelle 1/10000



XCMUNES DES SEPTIES CARAC

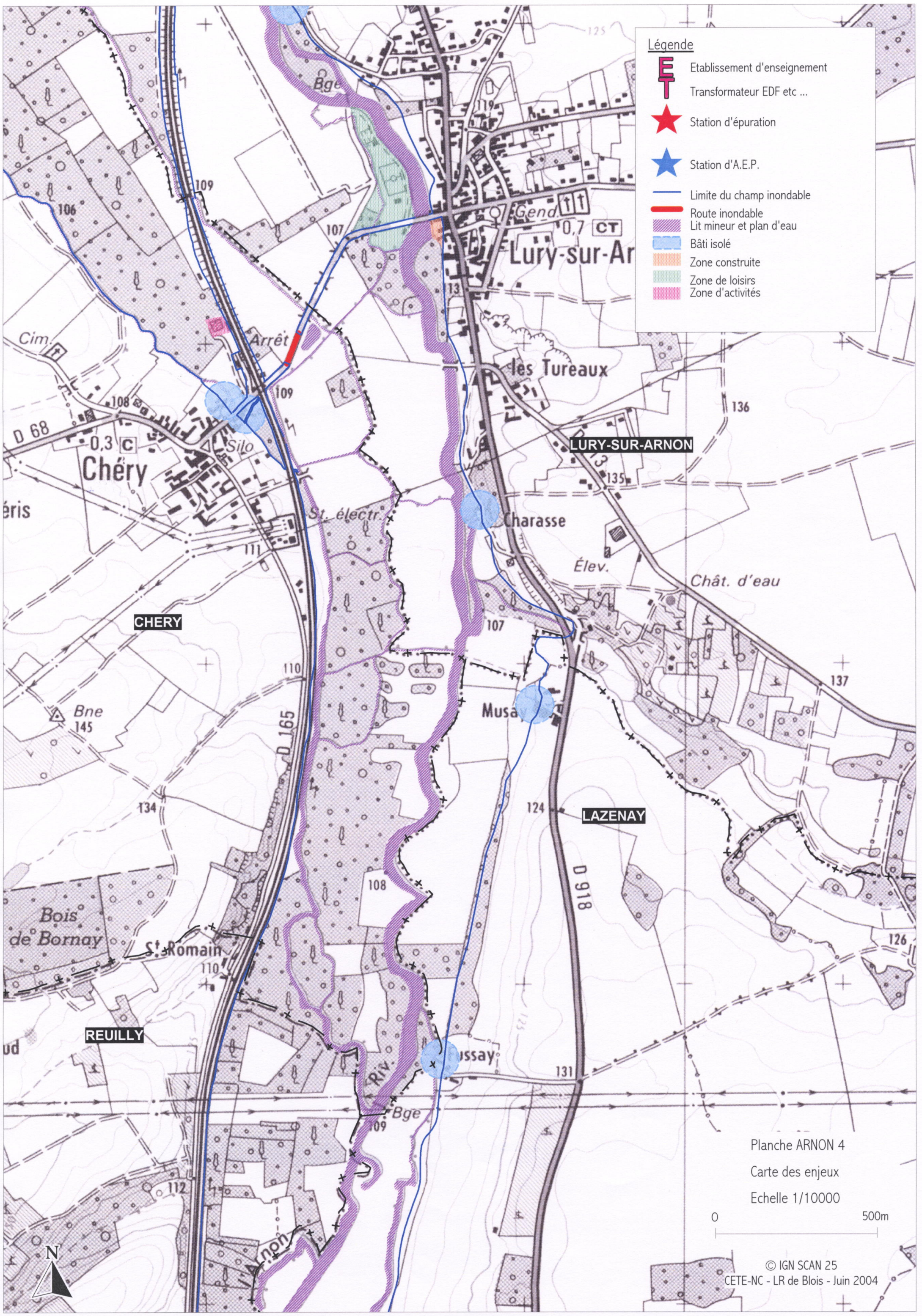


- Légende**
- Etablissement d'enseignement
 - Transformateur EDF etc ...
 - Station d'épuration
 - Station d'A.E.P.
 - Limite du champ inondable
 - Route inondable
 - Lit mineur et plans d'eau
 - Bâti isolé
 - Zone construite
 - Zone de loisirs
 - Zone d'activités

Planche ARNON 3
 Carte des enjeux
 Echelle 1/10000

0 500m

© IGN SCAN 25
 CETE-NC - LR de Blois - Juin 2004



Légende

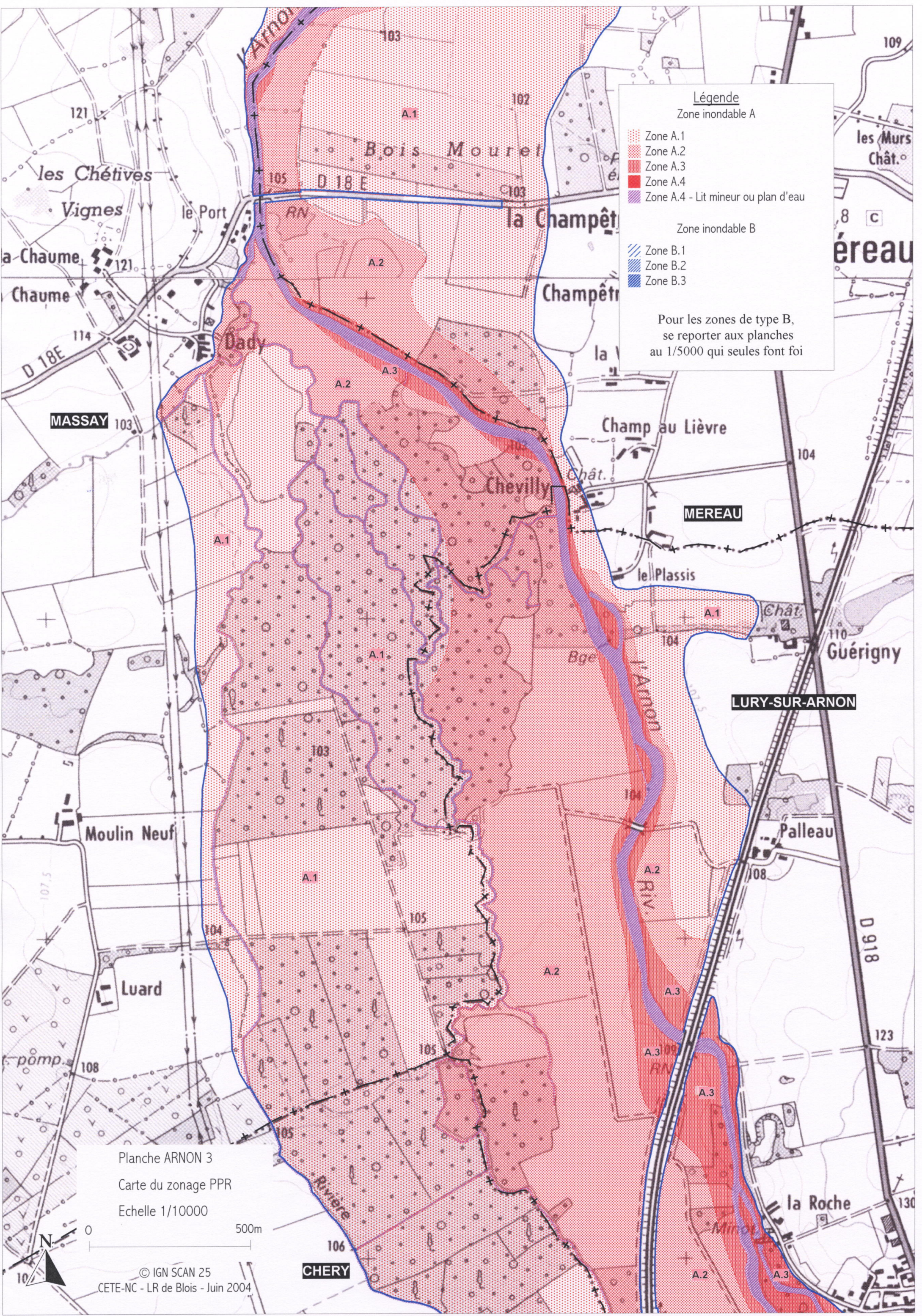
-  Etablissement d'enseignement
-  Transformateur EDF etc ...
-  Station d'épuration
-  Station d'A.E.P.
-  Limite du champ inondable
-  Route inondable
-  Lit mineur et plan d'eau
-  Bâti isolé
-  Zone construite
-  Zone de loisirs
-  Zone d'activités

Planche ARNON 4
 Carte des enjeux
 Echelle 1/10000

0 500m

© IGN SCAN 25
 CETE-NC - LR de Blois - Juin 2004

NOZON SMP -E SINGAZON SMP-TRAC



Légende

Zone inondable A

- Zone A.1
- Zone A.2
- Zone A.3
- Zone A.4
- Zone A.4 - Lit mineur ou plan d'eau

Zone inondable B

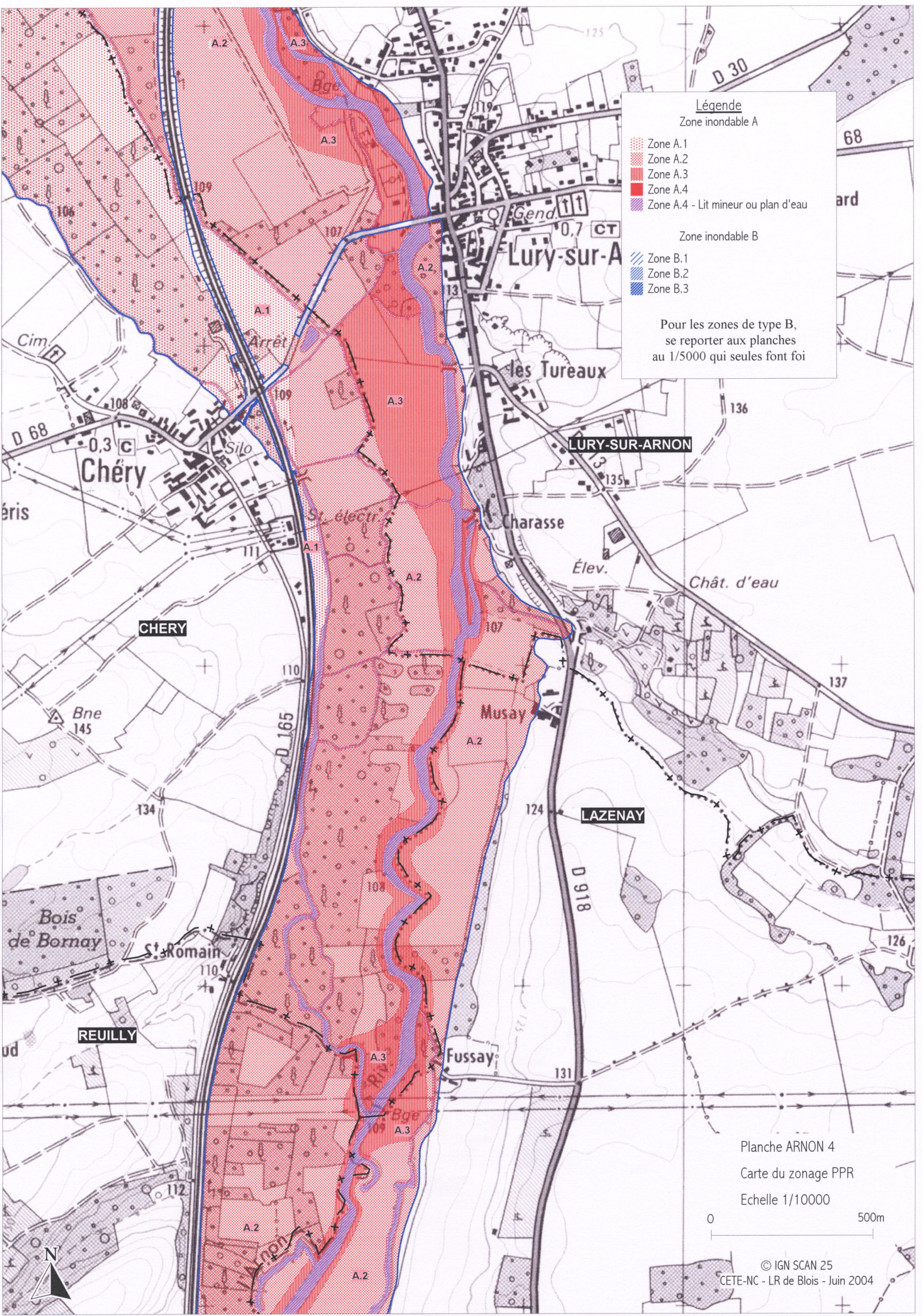
- Zone B.1
- Zone B.2
- Zone B.3

Pour les zones de type B, se reporter aux planches au 1/5000 qui seules font foi

Planche ARNON 3
 Carte du zonage PPR
 Echelle 1/10000

0 500m

© IGN SCAN 25
 CETE-NC - LR de Blois - Juin 2004



Légende

Zone inondable A

- Zone A.1
- Zone A.2
- Zone A.3
- Zone A.4
- Zone A.4 - Lit mineur ou plan d'eau

Zone inondable B

- Zone B.1
- Zone B.2
- Zone B.3

Pour les zones de type B, se reporter aux planches au 1/5000 qui seules font foi

Planche ARNON 4
 Carte du zonage PPR
 Echelle 1/10000

