



Direction
Départementale
de l'Équipement
Cher



Plan de Prévention des Risques d'Inondation de la rivière l'Arnon dans le département du Cher et de l'Indre

Atlas cartographique

Extrait pour la commune de Méreau

SAINT-HILAIRE-DE-COURT

1

2

MEREAU

MASSAY

3

LURY-SUR-ARNON

CHERY

4

5

LAZENAY

6

POISIEUX

7

CHAROST

8

SAUGY

9

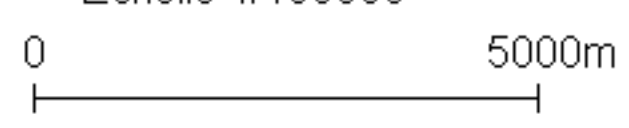
SAINT-AMBROIX

10

11

MAREUIL-SUR-ARNON


ARNON
Plan d'assemblage 1
Echelle 1/100000

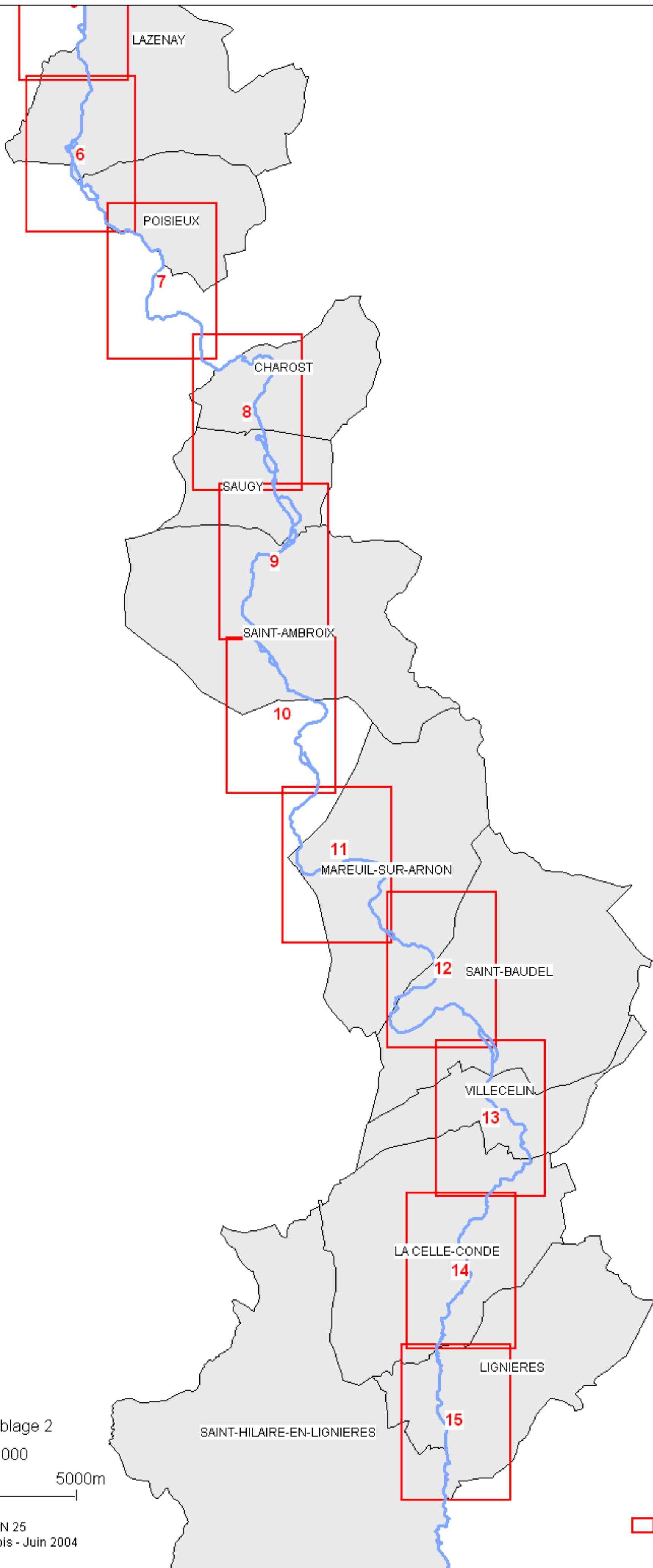


(c) IGN SCAN 25
CETE-NC - LR de Blois - Juin 2004



Légende

 cadre des cartes au 1/10000




ARNON
Plan d'assemblage 2
Echelle 1/100000



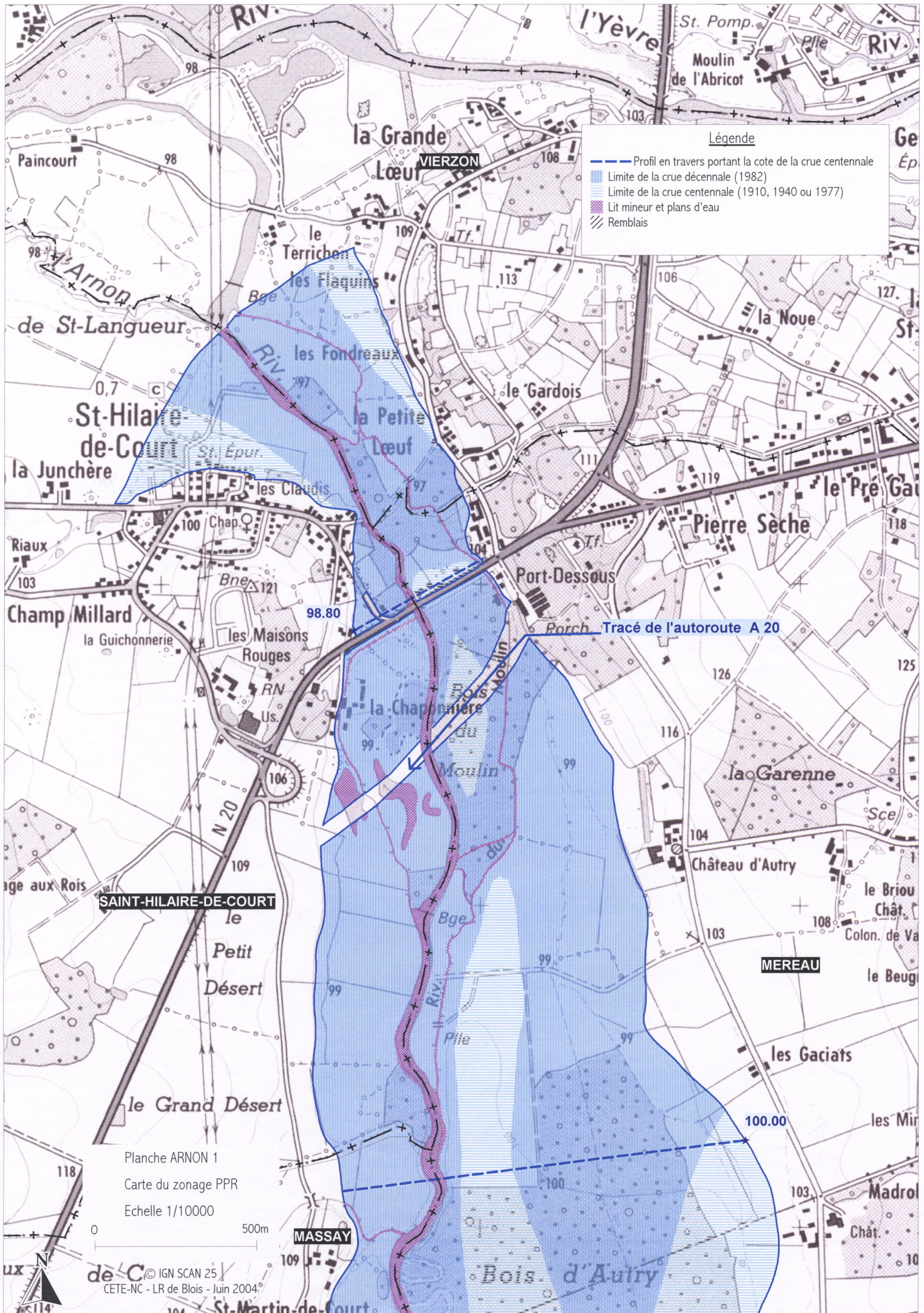
(c) IGN SCAN 25
CETE-NC - LR de Blois - Juin 2004



Légende

 cadre des cartes au 1/10000

САНКТ-ПЕТЕРБУРГСКИЙ ГОСУДАРСТВЕННЫЙ УНИВЕРСИТЕТ



Légende

- Profil en travers portant la cote de la crue centennale
- ▒ Limite de la crue décennale (1982)
- ▒ Limite de la crue centennale (1910, 1940 ou 1977)
- ▒ Lit mineur et plans d'eau
- ▒ Remblais

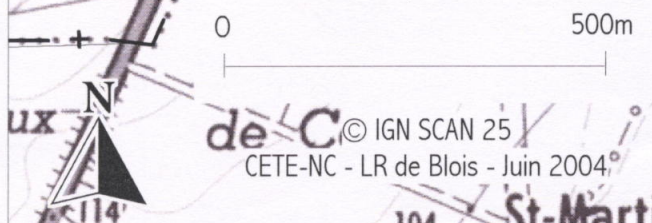
Tracé de l'autoroute A 20

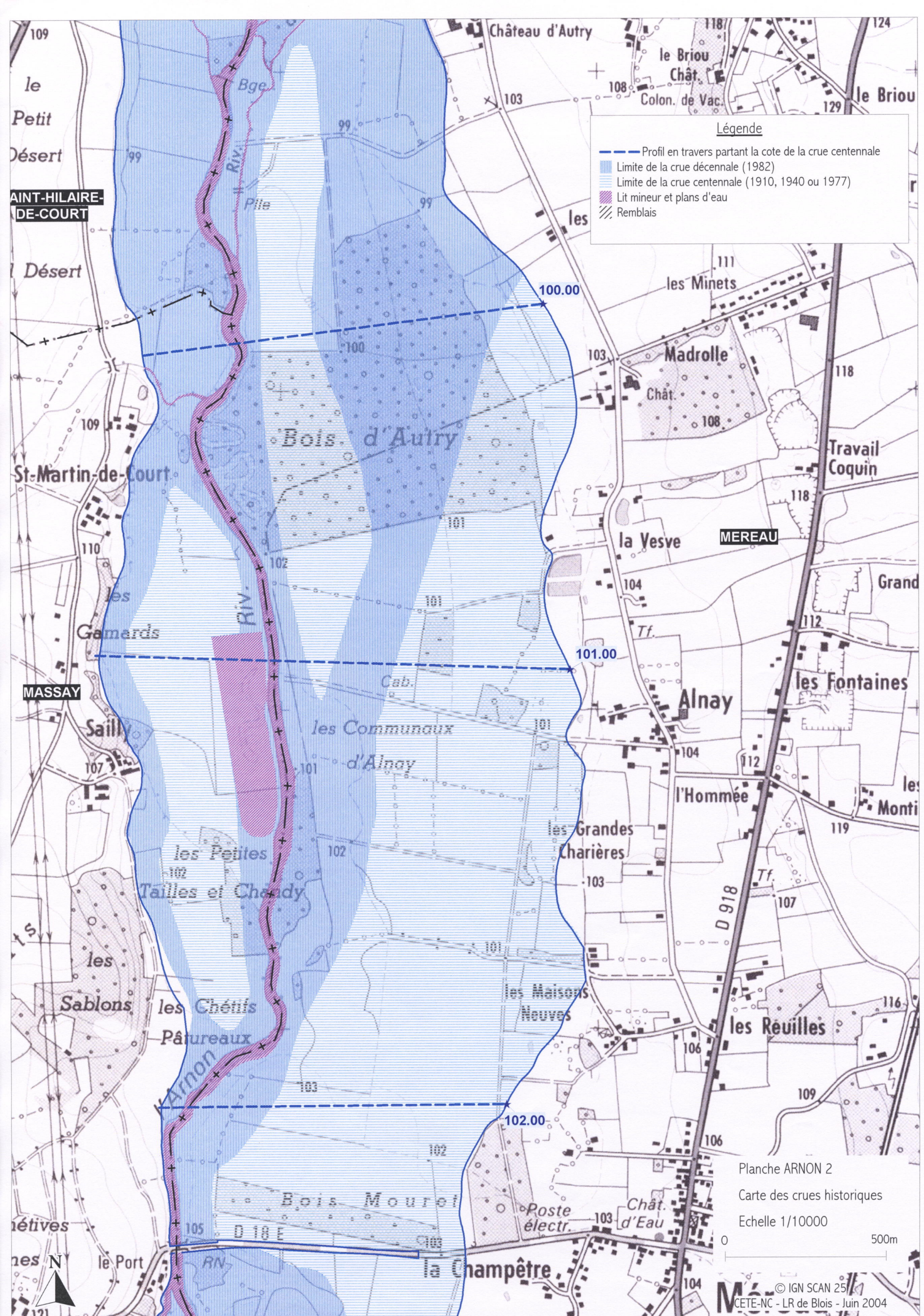
SAINT-HILAIRE-DE-COURT

MEREAU

MASSAY

Planche ARNON 1
 Carte du zonage PPR
 Echelle 1/10000

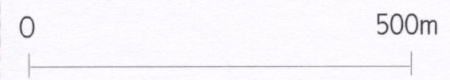


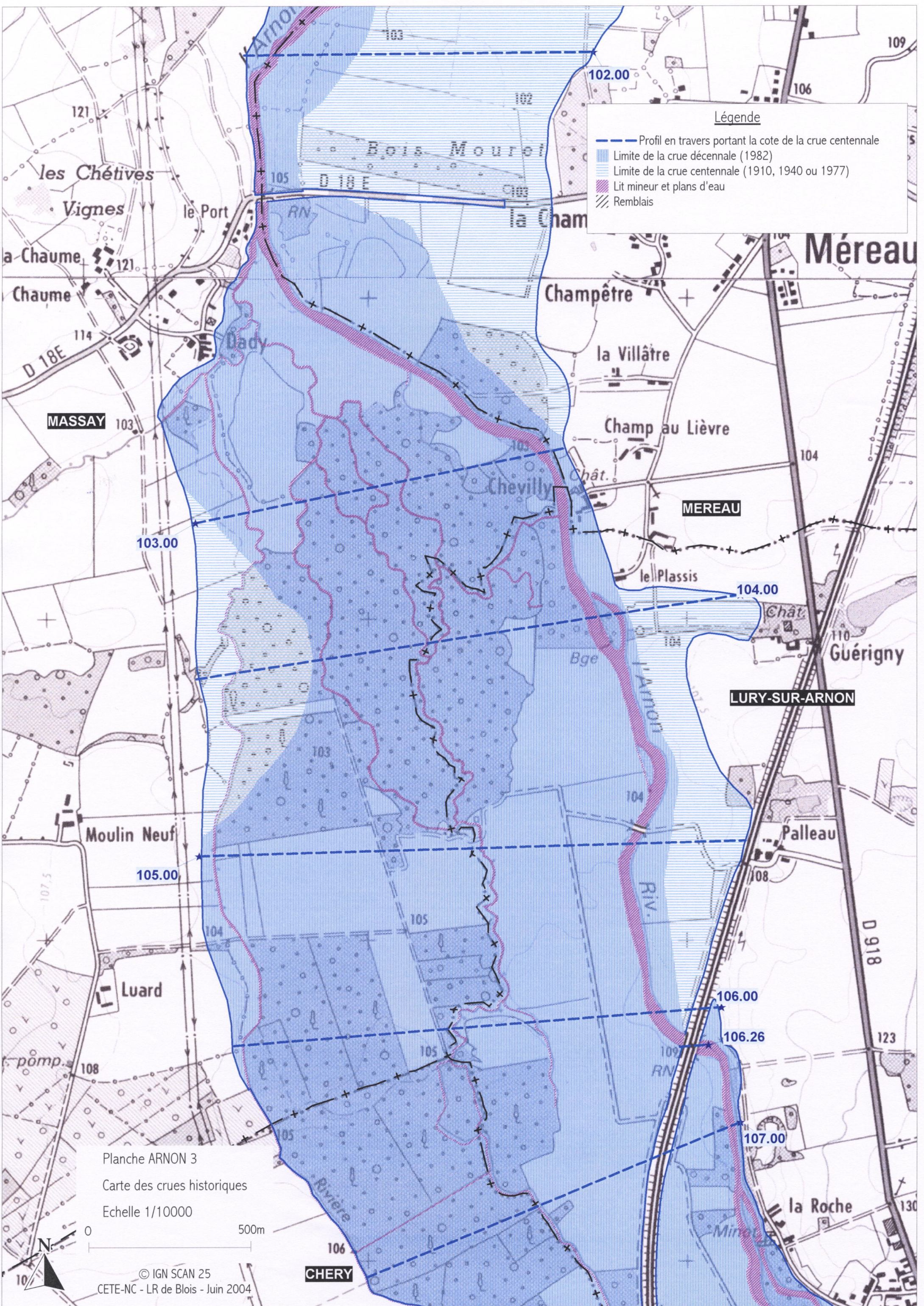


Légende

- Profil en travers partant la cote de la crue centennale
- Limite de la crue décennale (1982)
- Limite de la crue centennale (1910, 1940 ou 1977)
- Lit mineur et plans d'eau
- Remblais

Planche ARNON 2
 Carte des crues historiques
 Echelle 1/10000





Légende

- Profil en travers portant la cote de la crue centennale
- Limite de la crue décennale (1982)
- Limite de la crue centennale (1910, 1940 ou 1977)
- Lit mineur et plans d'eau
- Remblais

Planche ARNON 3
 Carte des crues historiques
 Echelle 1/10000

0 500m

© IGN SCAN 25
 CETE-NC - LR de Blois - Juin 2004

102.00

103.00

104.00

105.00

106.00

106.26

107.00

les Chétives

Vignes

le Port

la Chaume

Chaume

D 18E

114

MASSAY

103

Moulin Neuf

107.5

108

Luard

108

109

103

102

105

106

109

106

102.00

106

Méreau

Champêtre

la Villâtre

Champ au Lièvre

104

MEREAU

le Plassis

104.00

104

Guérigny

110

LURY-SUR-ARNON

Palleau

108

104

103

105

104

105

106

106.00

106.26

107.00

109

108

123

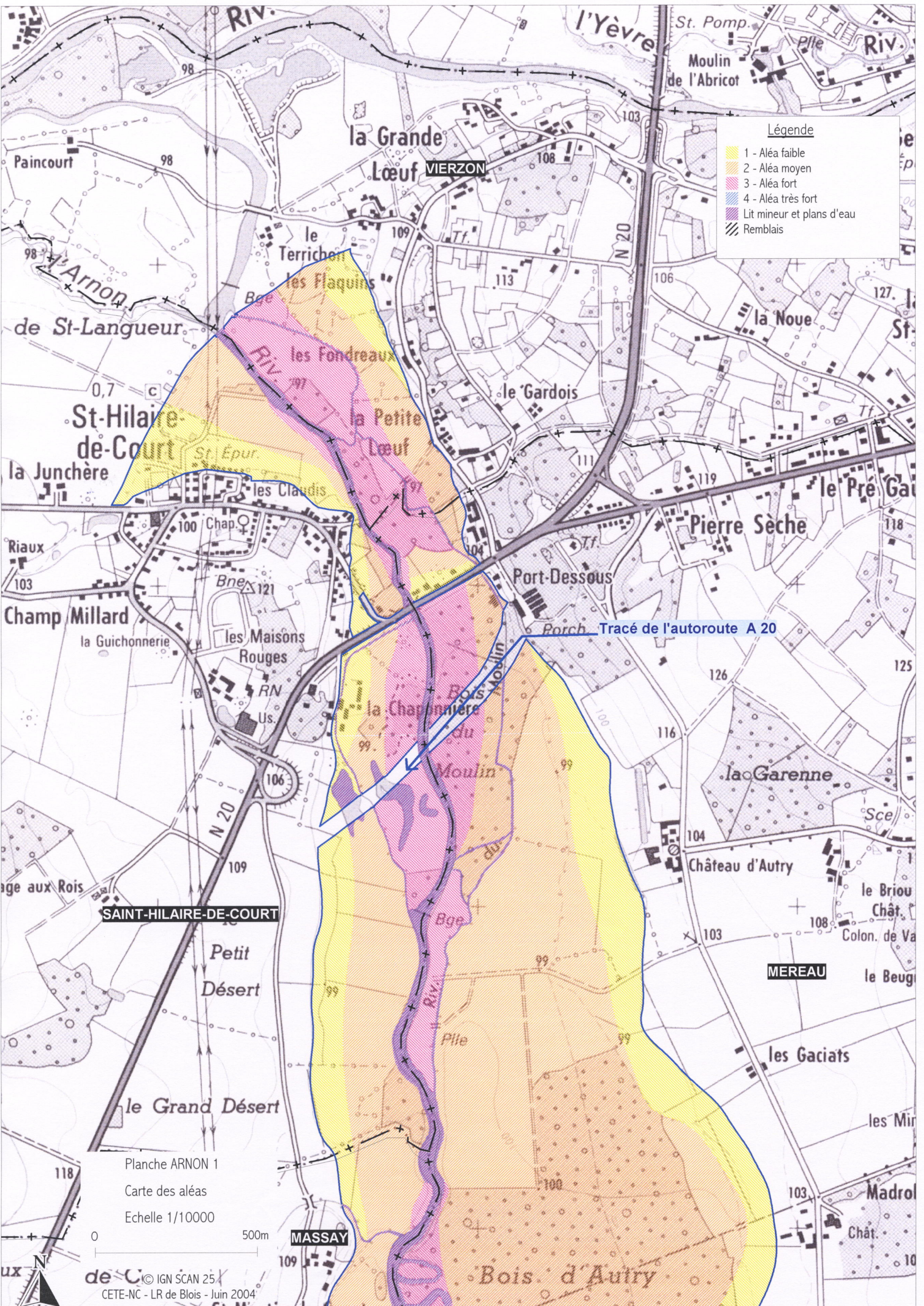
la Roche

130

106

CHERY

CARTERS DALE FOUNDATION



Légende

- 1 - Aléa faible
- 2 - Aléa moyen
- 3 - Aléa fort
- 4 - Aléa très fort
- Lit mineur et plans d'eau
- Remblais

Planche ARNON 1
 Carte des aléas
 Echelle 1/10000

0 500m

© IGN SCAN 25
 CETE-NC - LR de Blois - Juin 2004

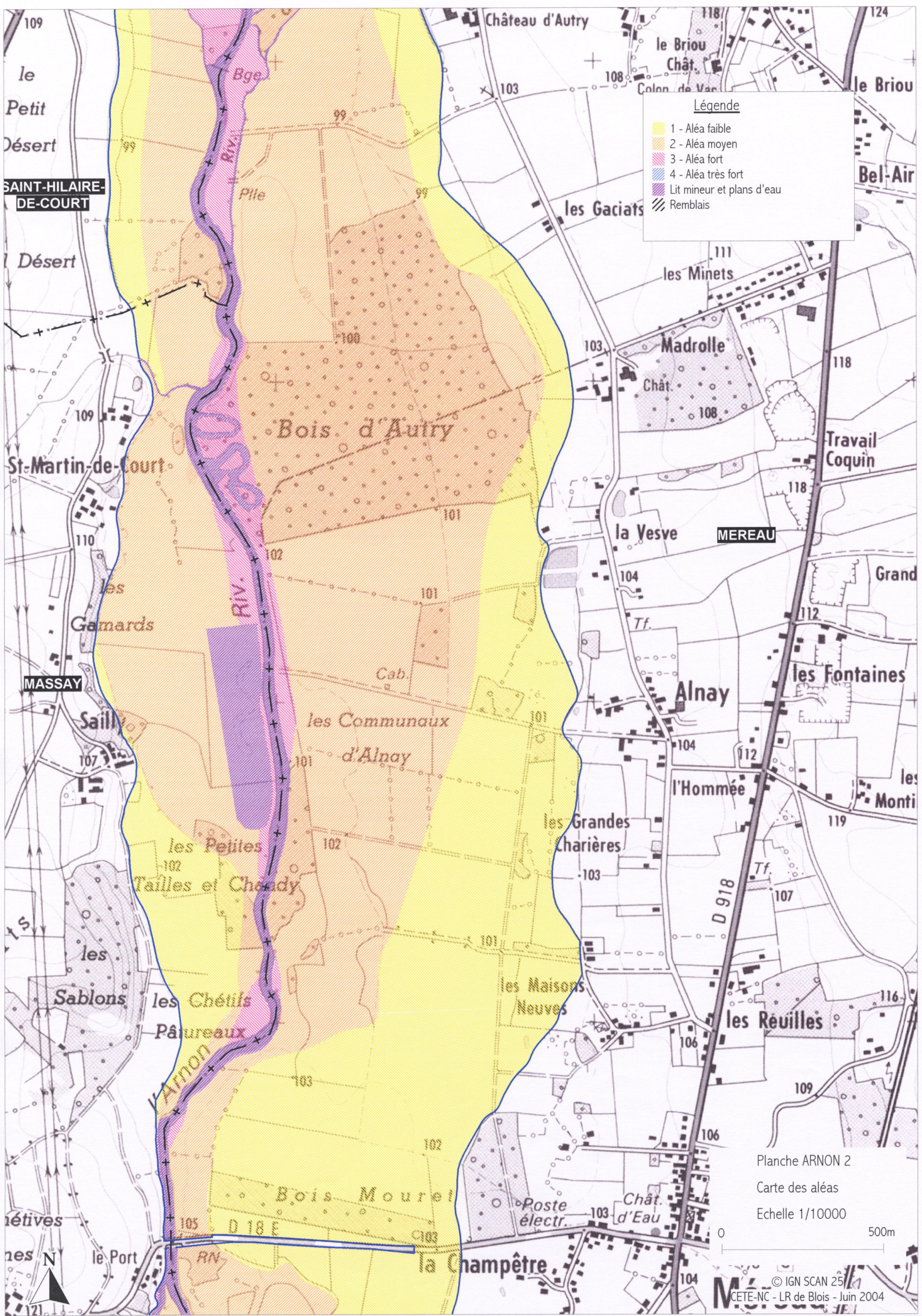
Tracé de l'autoroute A 20

SAINT-HILAIRE-DE-COURT

VIERZON

MEREAU

MASSAY



Légende

- 1 - Aléa faible
- 2 - Aléa moyen
- 3 - Aléa fort
- 4 - Aléa très fort
- Lit mineur et plans d'eau
- Remblais

Planche ARNON 2

Carte des aléas

Echelle 1/10000



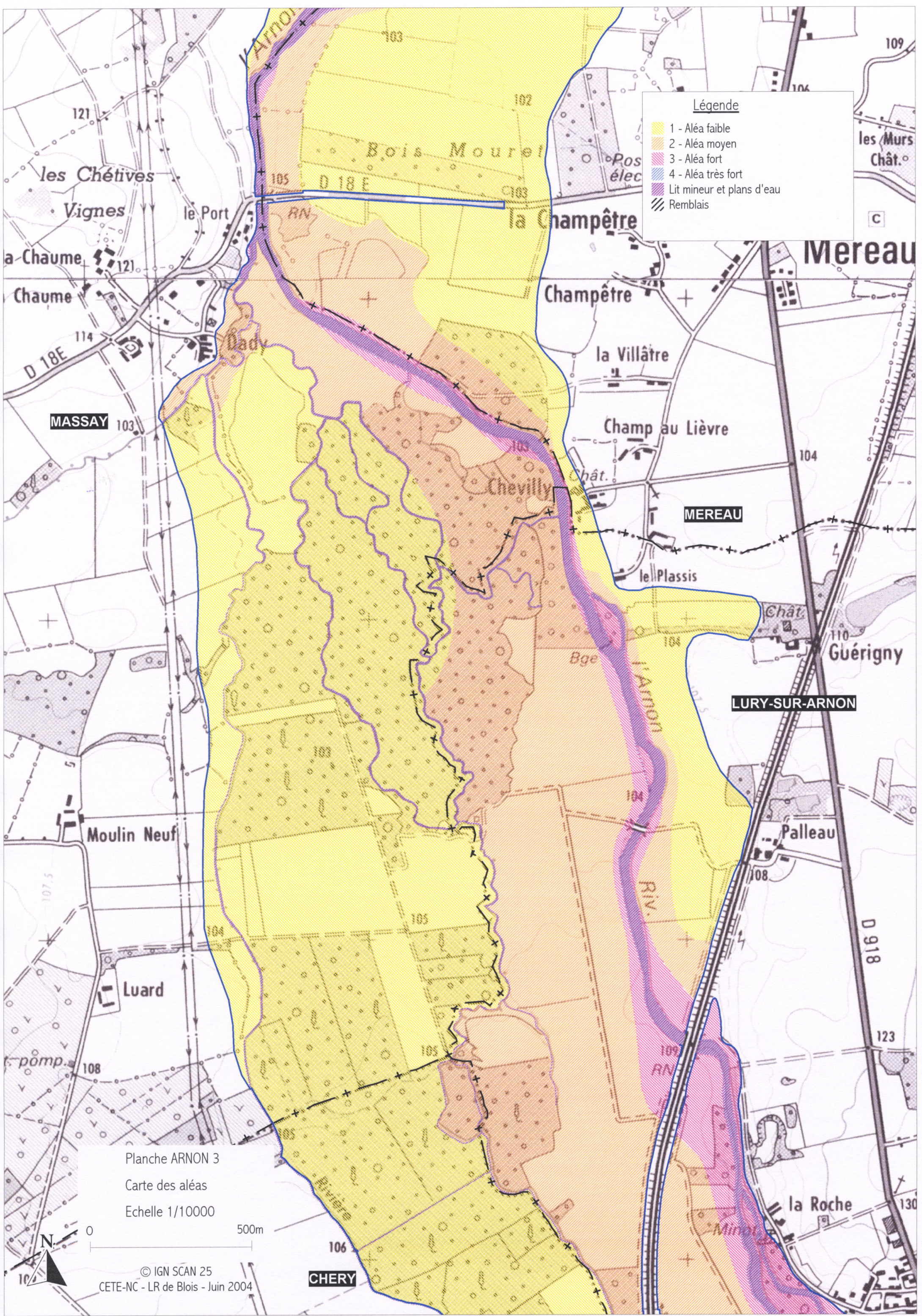
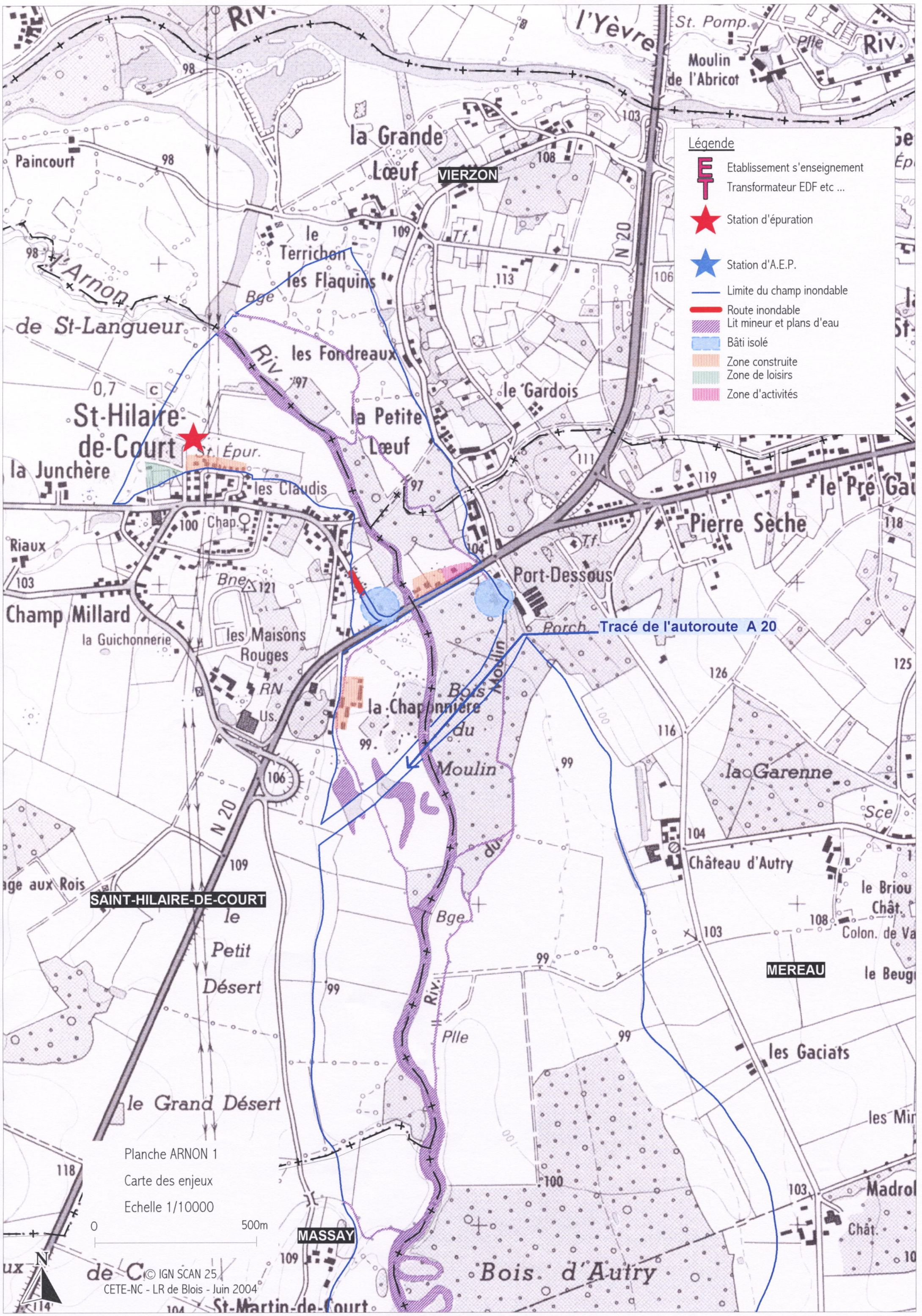


Planche ARNON 3
 Carte des aléas
 Echelle 1/10000

0 500m
 © IGN SCAN 25
 CETE-NC - LR de Blois - Juin 2004

XCMUNES DES SEPTIES CARAC



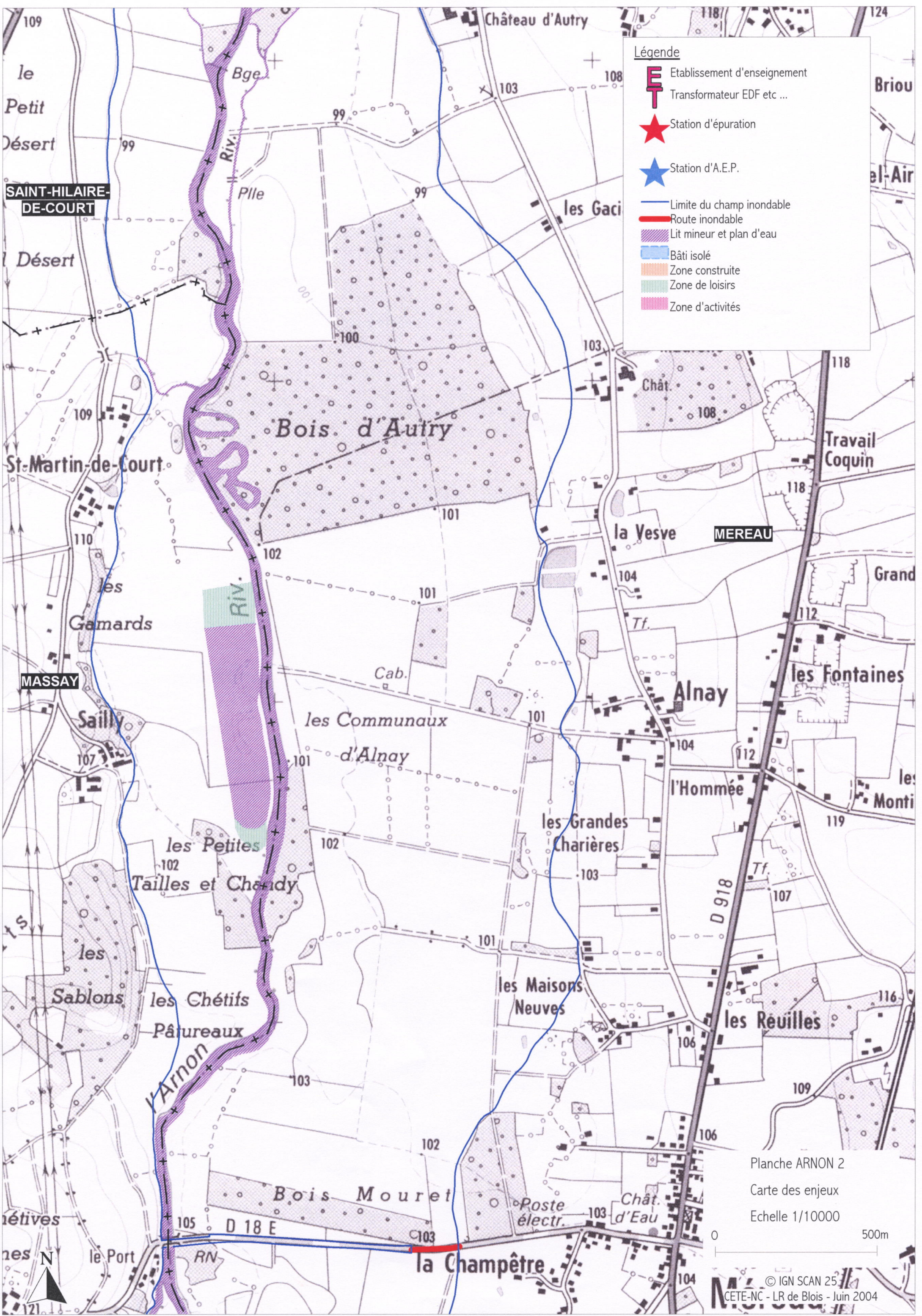
Légende

- Etablissement s'enseignement
- Transformateur EDF etc ...
- Station d'épuration
- Station d'A.E.P.
- Limite du champ inondable
- Route inondable
- Lit mineur et plans d'eau
- Bâti isolé
- Zone construite
- Zone de loisirs
- Zone d'activités

SAINT-HILAIRE-DE-COURT

Planche ARNON 1
 Carte des enjeux
 Echelle 1/10000

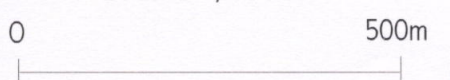


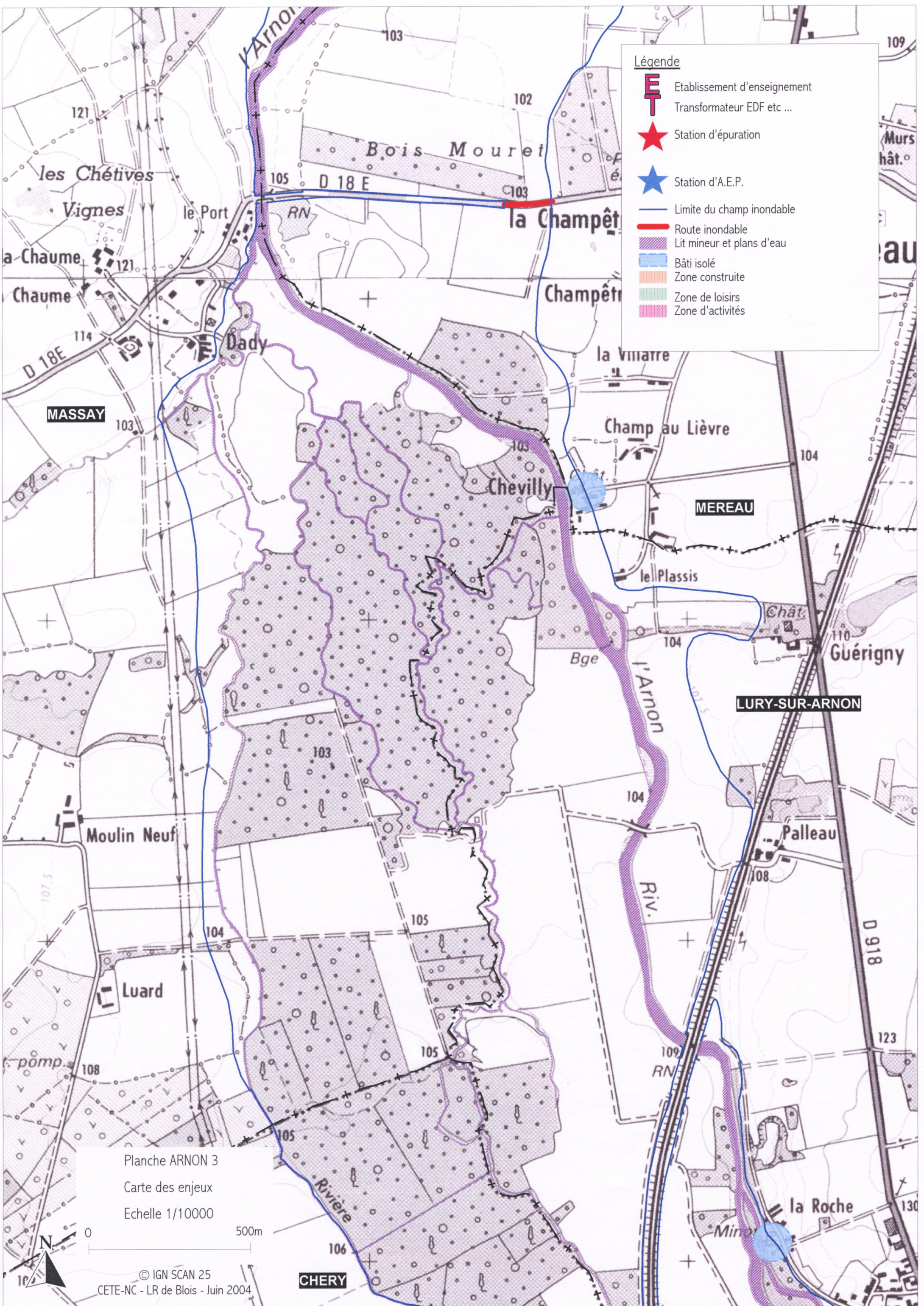


Légende

- Etablissement d'enseignement
- Transformateur EDF etc ...
- Station d'épuration
- Station d'A.E.P.
- Limite du champ inondable
- Route inondable
- Lit mineur et plan d'eau
- Bâti isolé
- Zone construite
- Zone de loisirs
- Zone d'activités

Planche ARNON 2
 Carte des enjeux
 Echelle 1/10000





Légende

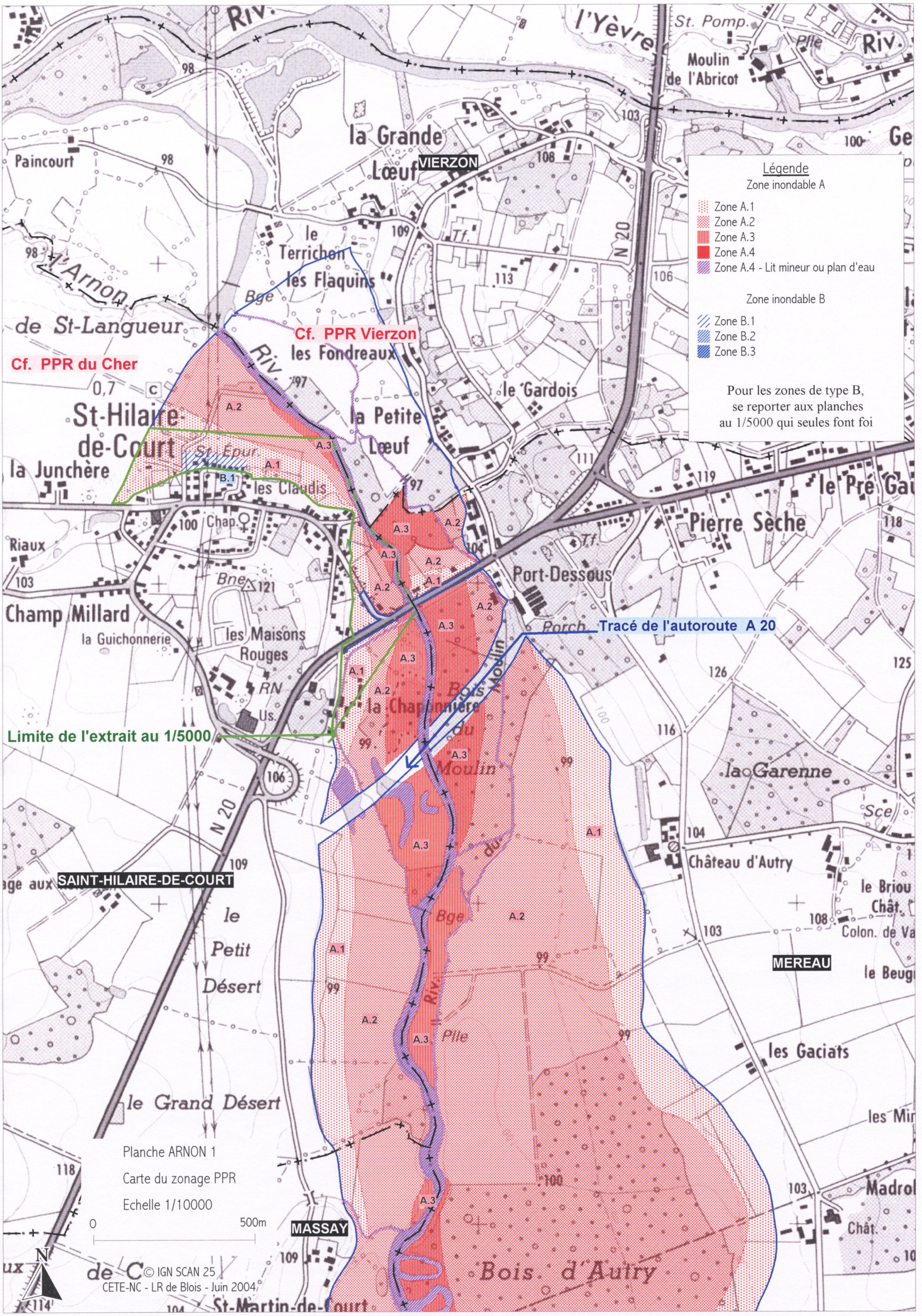
- Etablissement d'enseignement
- Transformateur EDF etc ...
- Station d'épuration
- Station d'A.E.P.
- Limite du champ inondable
- Route inondable
- Lit mineur et plans d'eau
- Bâti isolé
- Zone construite
- Zone de loisirs
- Zone d'activités

Planche ARNON 3
 Carte des enjeux
 Echelle 1/10000

0 500m

© IGN SCAN 25
 CETE-NC - LR de Blois - Juin 2004

NOZON SMP -E SINGAZON SMP-TRAC



Légende

Zone inondable A

- Zone A.1
- Zone A.2
- Zone A.3
- Zone A.4
- Zone A.4 - Lit mineur ou plan d'eau

Zone inondable B

- Zone B.1
- Zone B.2
- Zone B.3

Pour les zones de type B, se reporter aux planches au 1/5000 qui seules font foi

Cf. PPR du Cher

Cf. PPR Vierzon

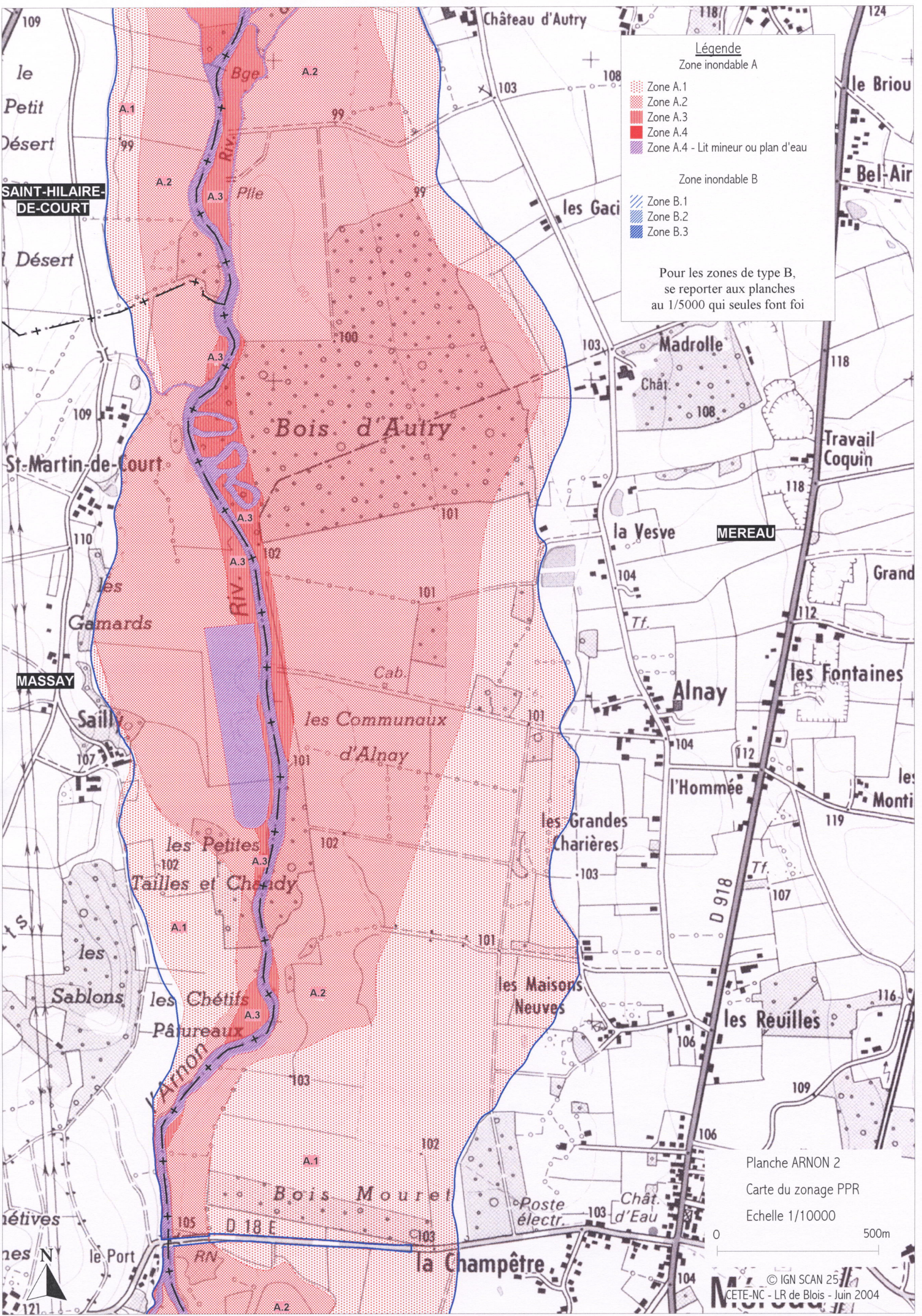
Tracé de l'autoroute A 20

Limite de l'extrait au 1/5000

Planche ARNON 1
 Carte du zonage PPR
 Echelle 1/10000

0 500m

© IGN SCAN 25
 CETE-NC - LR de Blois - Juin 2004



Légende

Zone inondable A

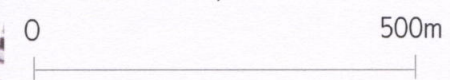
- Zone A.1
- Zone A.2
- Zone A.3
- Zone A.4
- Zone A.4 - Lit mineur ou plan d'eau

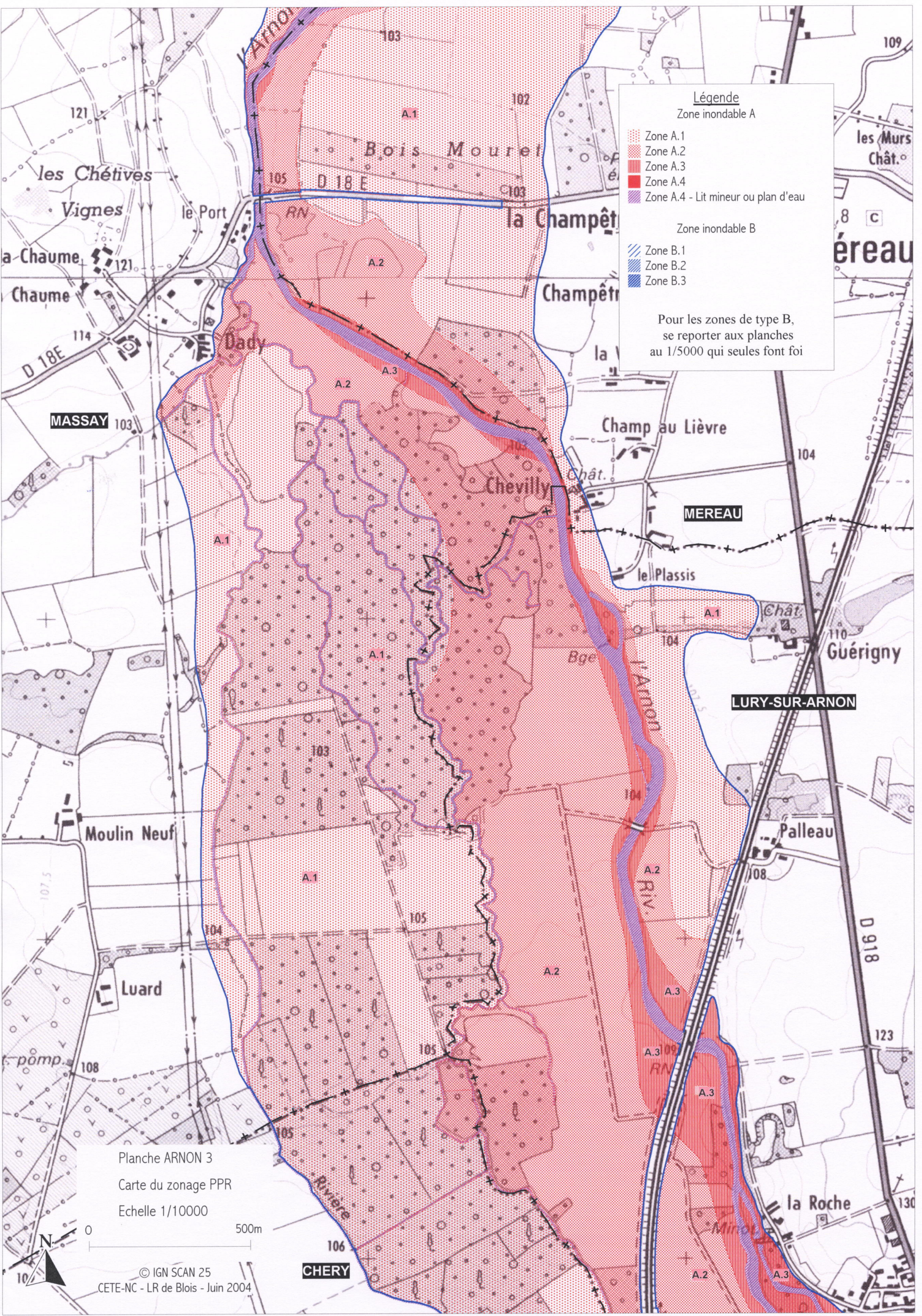
Zone inondable B

- Zone B.1
- Zone B.2
- Zone B.3

Pour les zones de type B, se reporter aux planches au 1/5000 qui seules font foi

Planche ARNON 2
 Carte du zonage PPR
 Echelle 1/10000





Légende

Zone inondable A

- Zone A.1
- Zone A.2
- Zone A.3
- Zone A.4
- Zone A.4 - Lit mineur ou plan d'eau

Zone inondable B

- Zone B.1
- Zone B.2
- Zone B.3

Pour les zones de type B, se reporter aux planches au 1/5000 qui seules font foi

Planche ARNON 3
 Carte du zonage PPR
 Echelle 1/10000

0 500m

© IGN SCAN 25
 CETE-NC - LR de Blois - Juin 2004