



Direction  
Départementale  
de l'Équipement  
Cher



# **Plan de Prévention des Risques d'Inondation de la rivière l'Arnon dans le département du Cher et de l'Indre**

**Atlas cartographique**

**Extrait pour la commune de Saint-Hilaire-en-Lignières**

SAINT-HILAIRE-DE-COURT

1

2

MEREAU

MASSAY

3

LURY-SUR-ARNON

CHERY

4

5

LAZENAY

6

POISIEUX

7

CHAROST

8

SAUGY

9

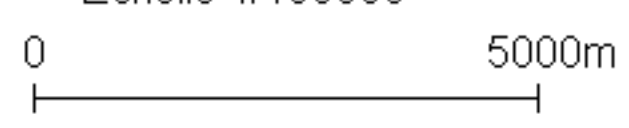
SAINT-AMBROIX

10

11

MAREUIL-SUR-ARNON


ARNON  
Plan d'assemblage 1  
Echelle 1/100000

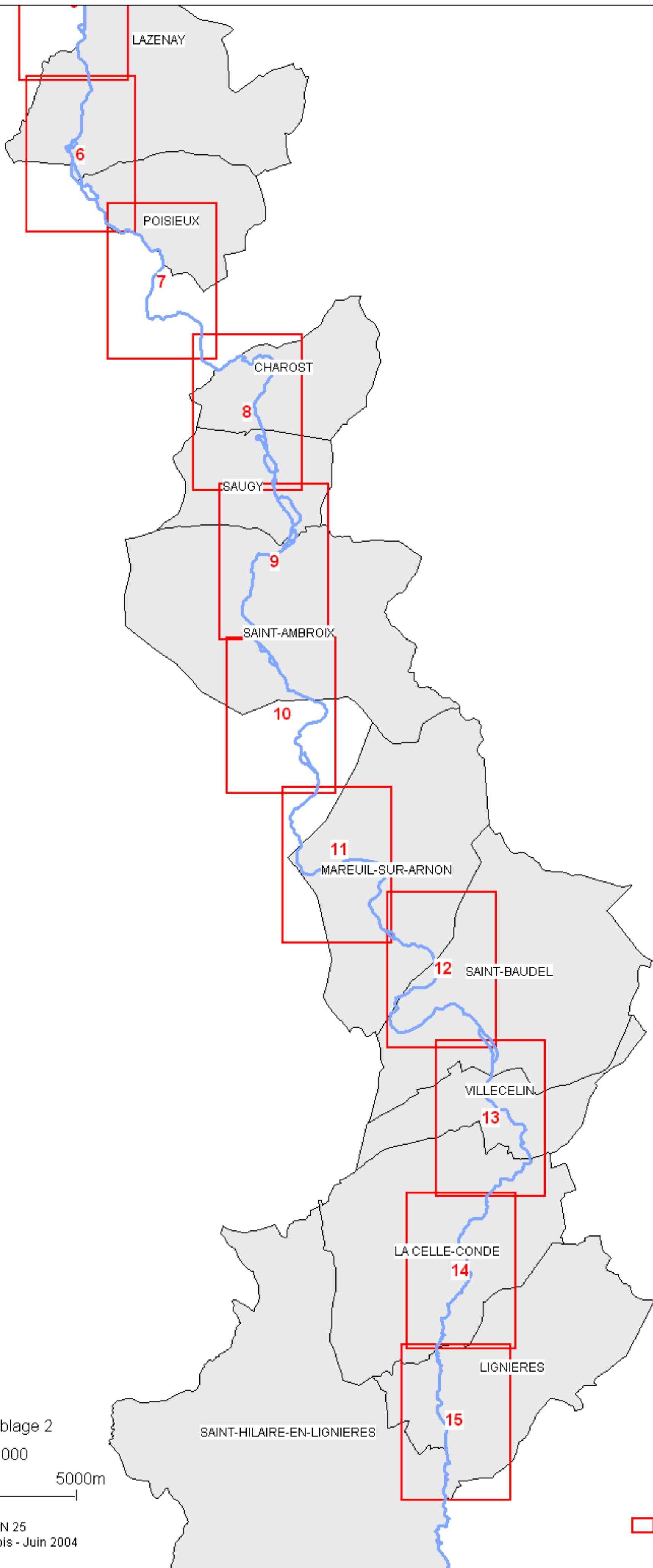


(c) IGN SCAN 25  
CETE-NC - LR de Blois - Juin 2004



Légende

 cadre des cartes au 1/10000




ARNON  
Plan d'assemblage 2  
Echelle 1/100000



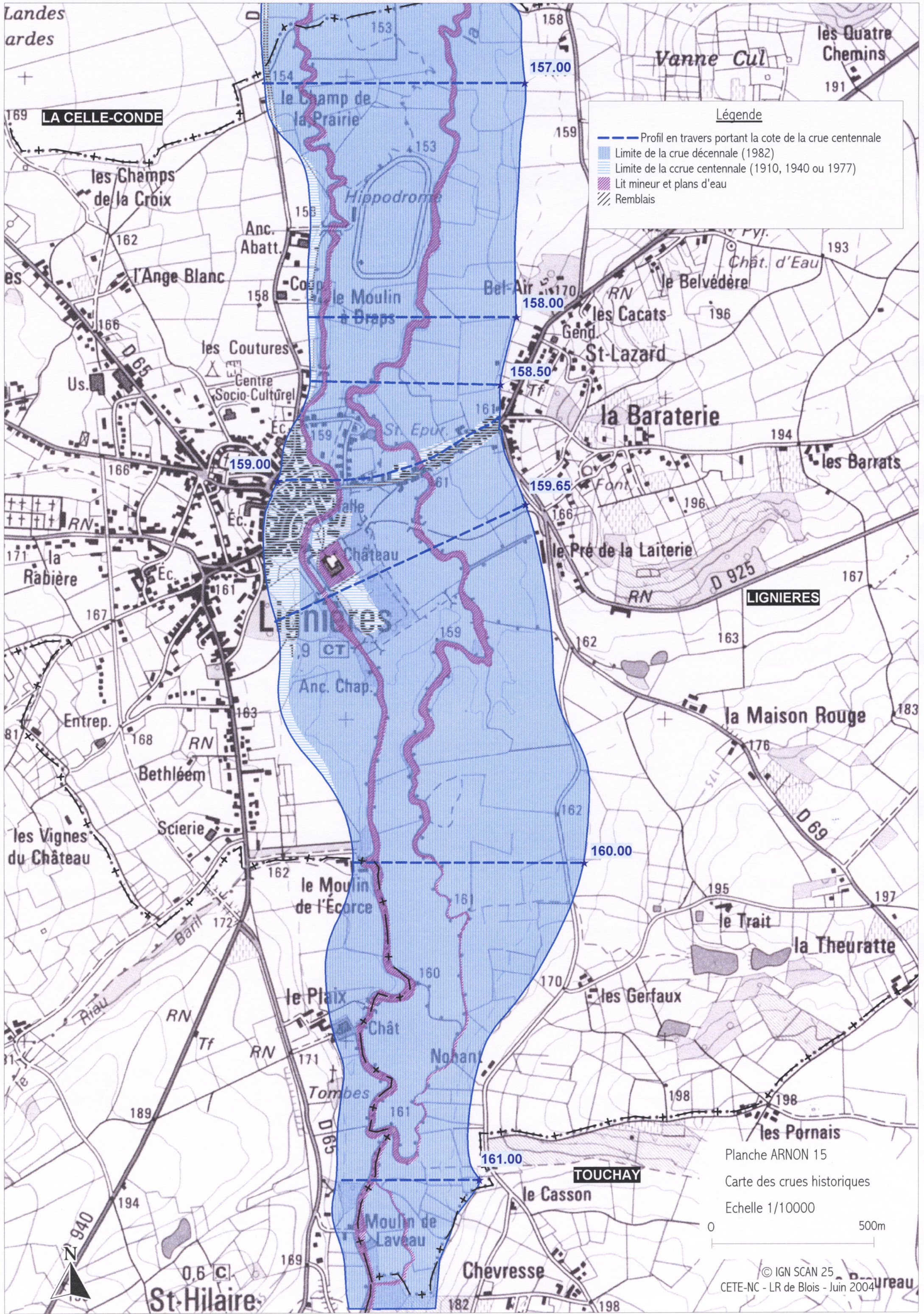
(c) IGN SCAN 25  
CETE-NC - LR de Blois - Juin 2004



Légende

 cadre des cartes au 1/10000

САНКТ-ПЕТЕРБУРГСКИЙ ГОСУДАРСТВЕННЫЙ УНИВЕРСИТЕТ



**Légende**

- — — Profil en travers portant la cote de la crue centennale
- Limite de la crue décennale (1982)
- Limite de la crue centennale (1910, 1940 ou 1977)
- Lit mineur et plans d'eau
- Remblais

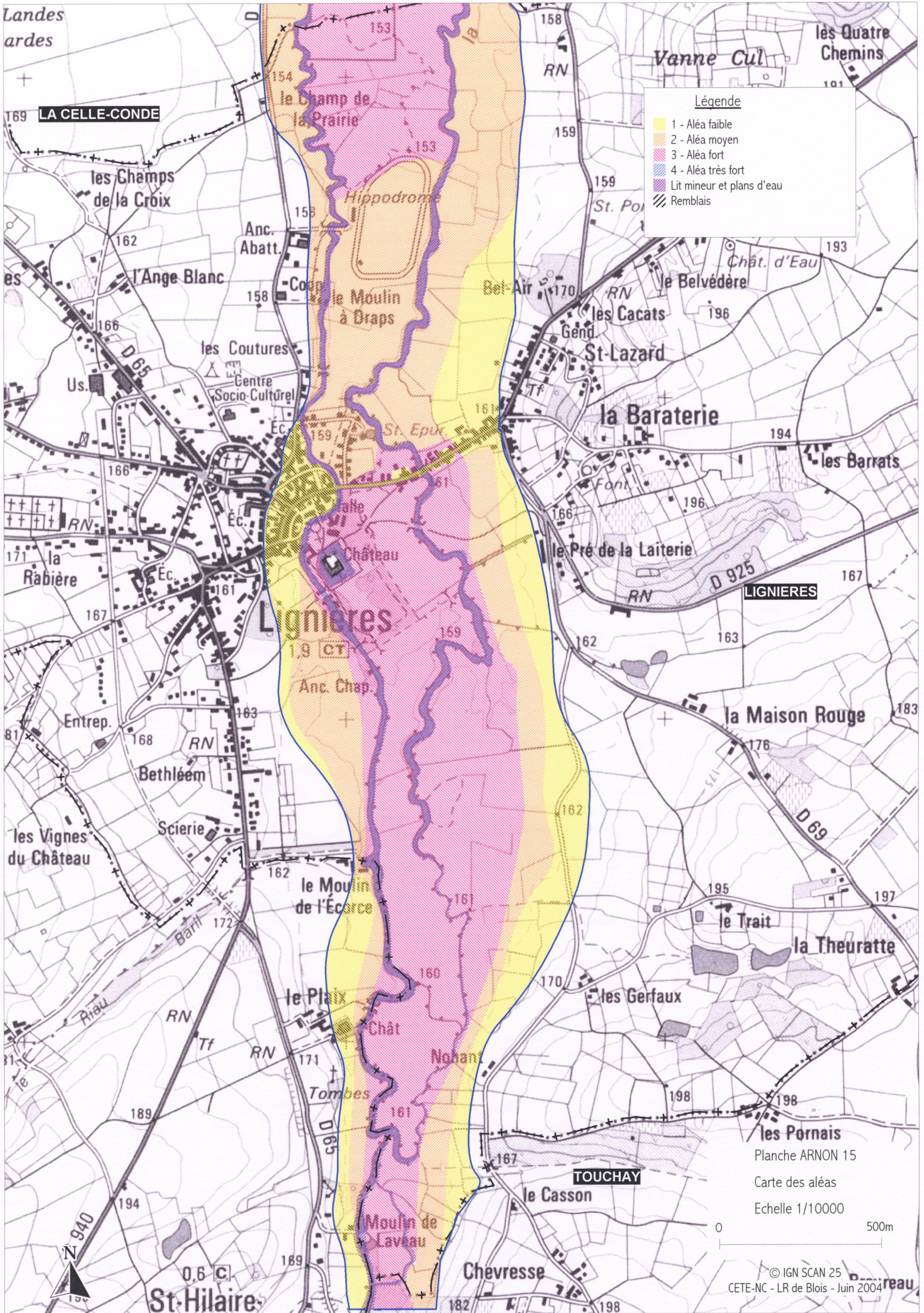
Planche ARNON 15

Carte des crues historiques

Echelle 1/10000

0 500m

**CARTERS DALE FOUNDATION**



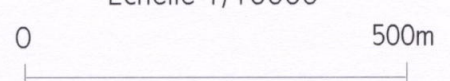
**Légende**

- 1 - Aléa faible
- 2 - Aléa moyen
- 3 - Aléa fort
- 4 - Aléa très fort
- Lit mineur et plans d'eau
- Remblais

**LIGNIERES**

**TOUCHAY**

Planche ARNON 15  
 Carte des aléas  
 Echelle 1/10000



Landes  
 ardes

**LA CELLE-CONDE**

**St-Hilaire**

**Chevresse**

**le Casson**

**les Pornais**

**la Theuratte**

**le Trait**

**la Maison Rouge**

**la Baraterie**

**St-Lazard**

**les Cacats**

**Bel-Air**

**St. Pol**

**Vanne Cul**

**les Quatre Chemins**

**les Champs de la Croix**

**l'Ange Blanc**

**les Coutures**

**la Rabière**

**Bethléem**

**les Vignes du Château**

**le Moulin de l'Écorce**

**le Plaix**

**les Pommiers**

**St-Hilaire**

**le Champ de la Prairie**

**Hippodrome**

**le Moulin à Draps**

**St. Epi**

**le Château**

**Anc. Chap.**

**le Moulin de l'Écorce**

**le Plaix**

**Chât. Nohans**

**Moulin de Laveau**

**Chevresse**

**le Casson**

**les Gerfaux**

**le Trait**

**la Maison Rouge**

**les Barrats**

**le Pré de la Laiterie**

**le Pré de la Laiterie**

**le Pré de la Laiterie**

**le Pré de la Laiterie**

**le Pré de la Laiterie**

**le Pré de la Laiterie**

**le Pré de la Laiterie**

**le Pré de la Laiterie**

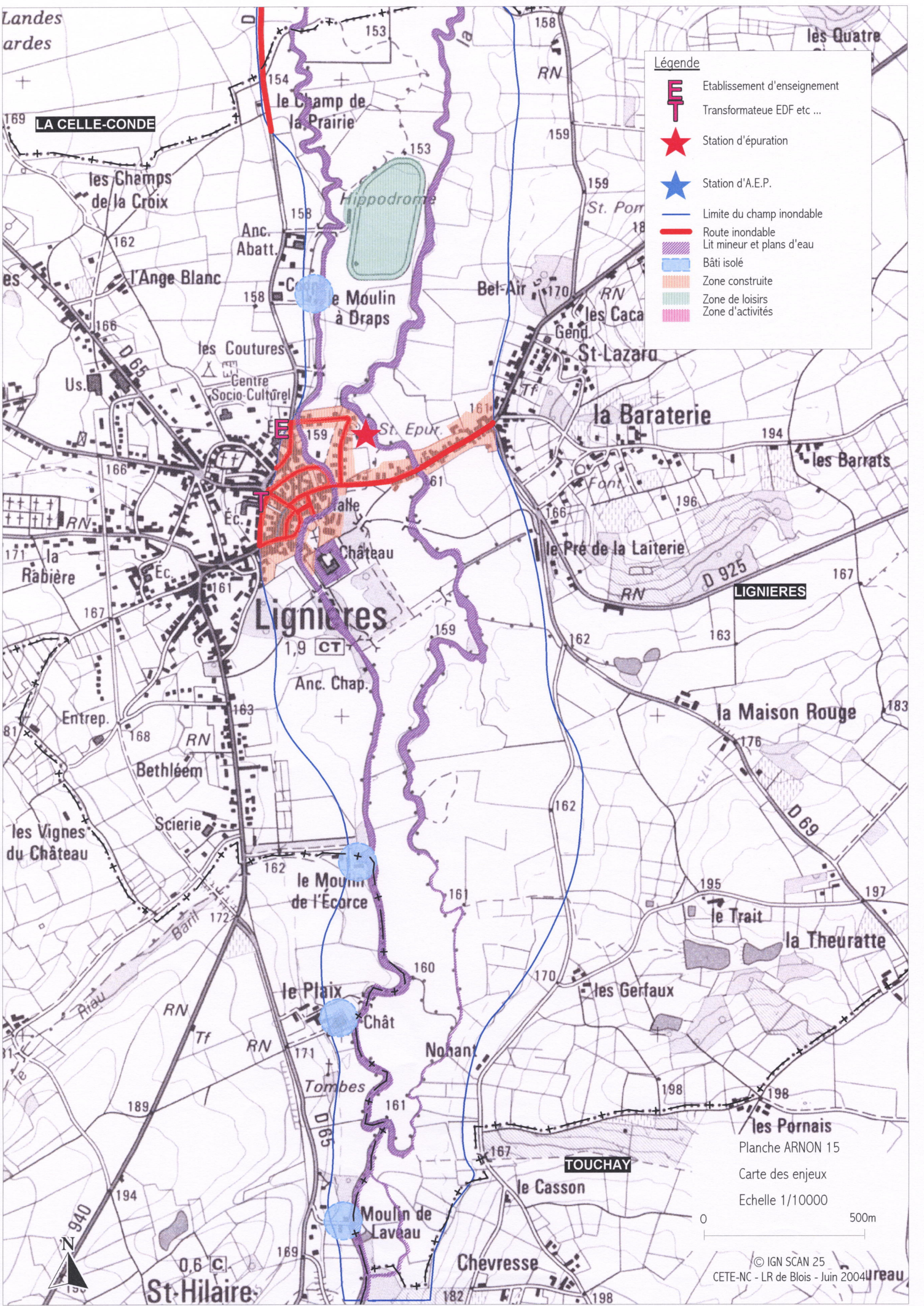
**le Pré de la Laiterie**

**le Pré de la Laiterie**

**le Pré de la Laiterie**

**XCMUNES DES SEPTIES CARAC**



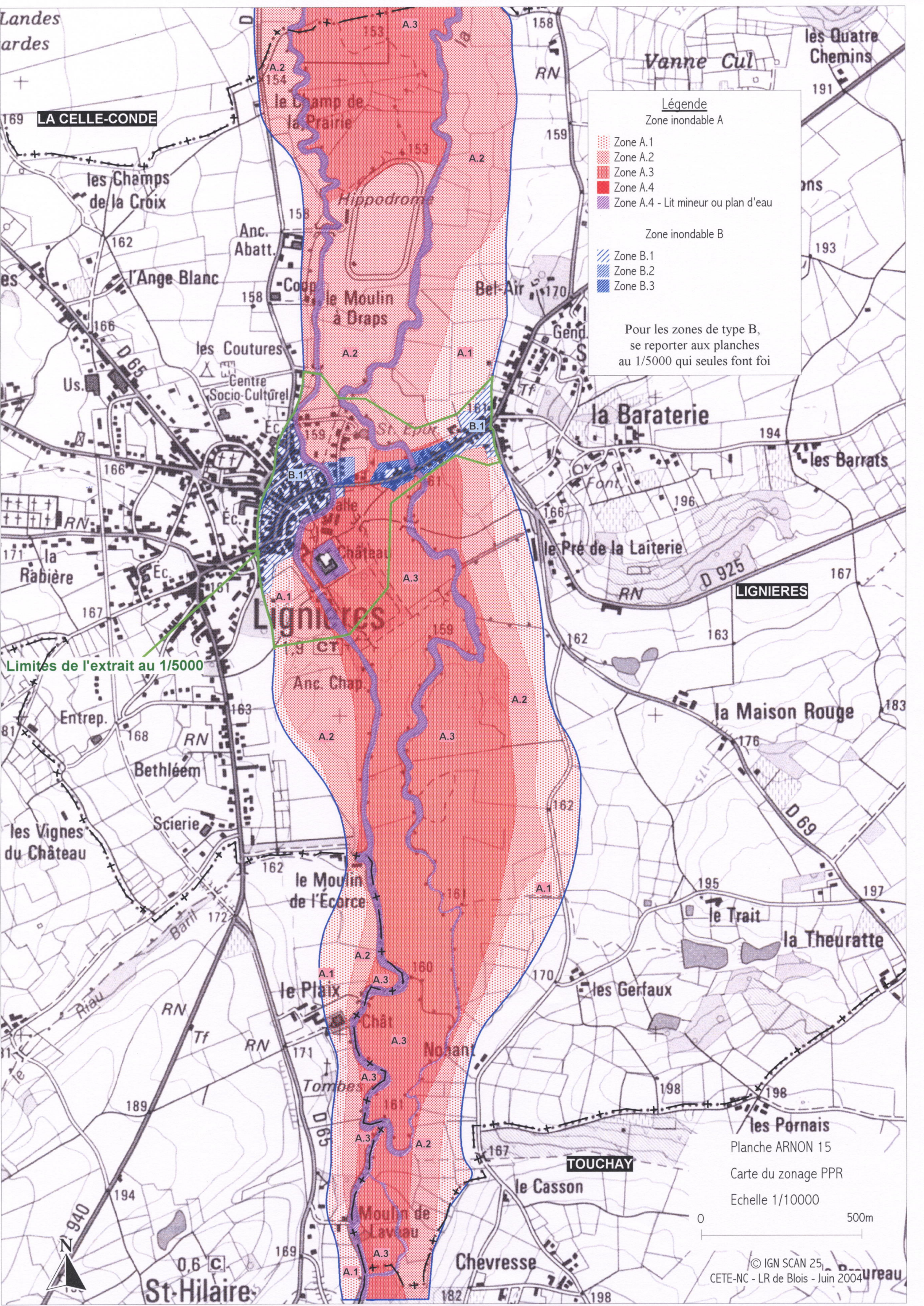


**Légende**

- Etablissement d'enseignement
- Transformateur EDF etc ...
- Station d'épuration
- Station d'A.E.P.
- Limite du champ inondable
- Route inondable
- Lit mineur et plans d'eau
- Bâti isolé
- Zone construite
- Zone de loisirs
- Zone d'activités

Planche ARNON 15  
 Carte des enjeux  
 Echelle 1/10000  
 0 500m

NOZON SMP -E SINGAZON SMP-TRAC



**Légende**

Zone inondable A

- Zone A.1
- Zone A.2
- Zone A.3
- Zone A.4
- Zone A.4 - Lit mineur ou plan d'eau

Zone inondable B

- Zone B.1
- Zone B.2
- Zone B.3

Pour les zones de type B, se reporter aux planches au 1/5000 qui seules font foi

Limites de l'extrait au 1/5000

Planche ARNON 15  
 Carte du zonage PPR  
 Echelle 1/10000

