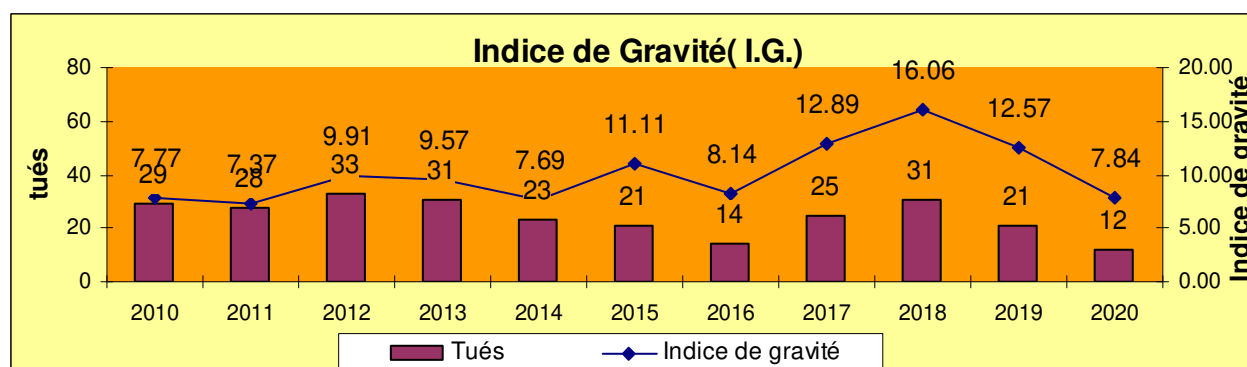
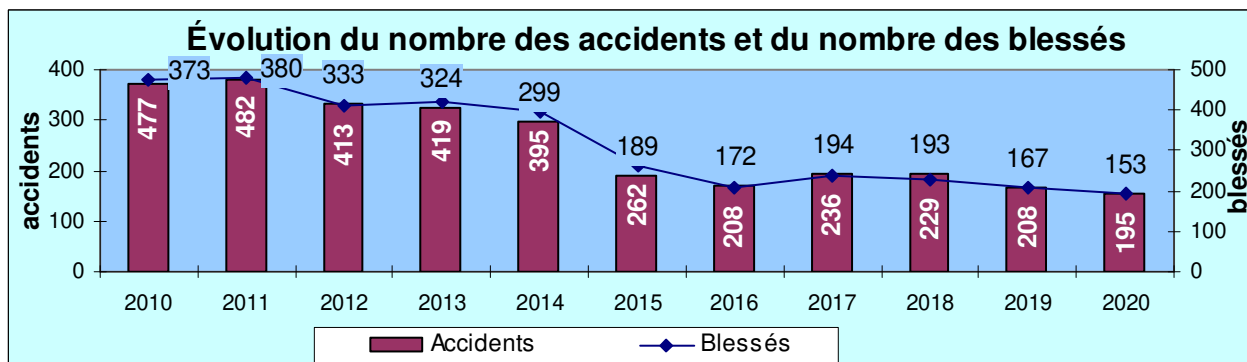
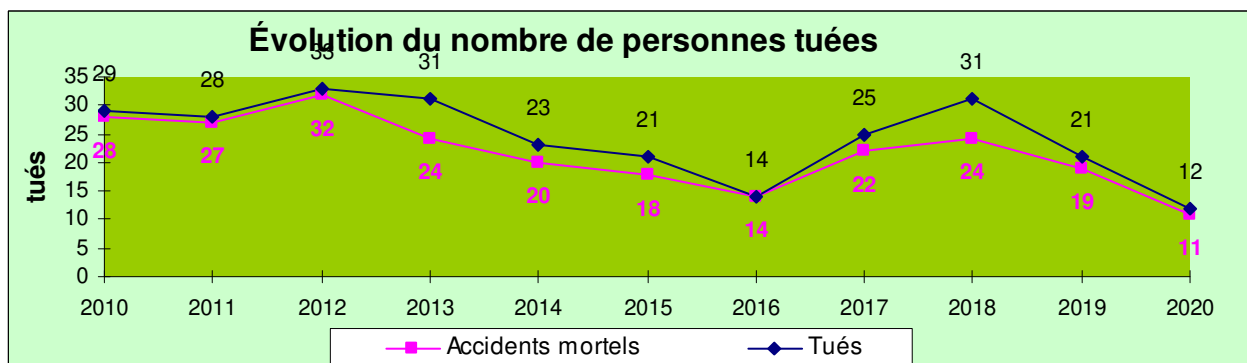


## BILAN PROVISOIRE 2020 ACCIDENTOLOGIE DANS LE CHER

### Évolution de l'accidentologie 2018-2019-2020

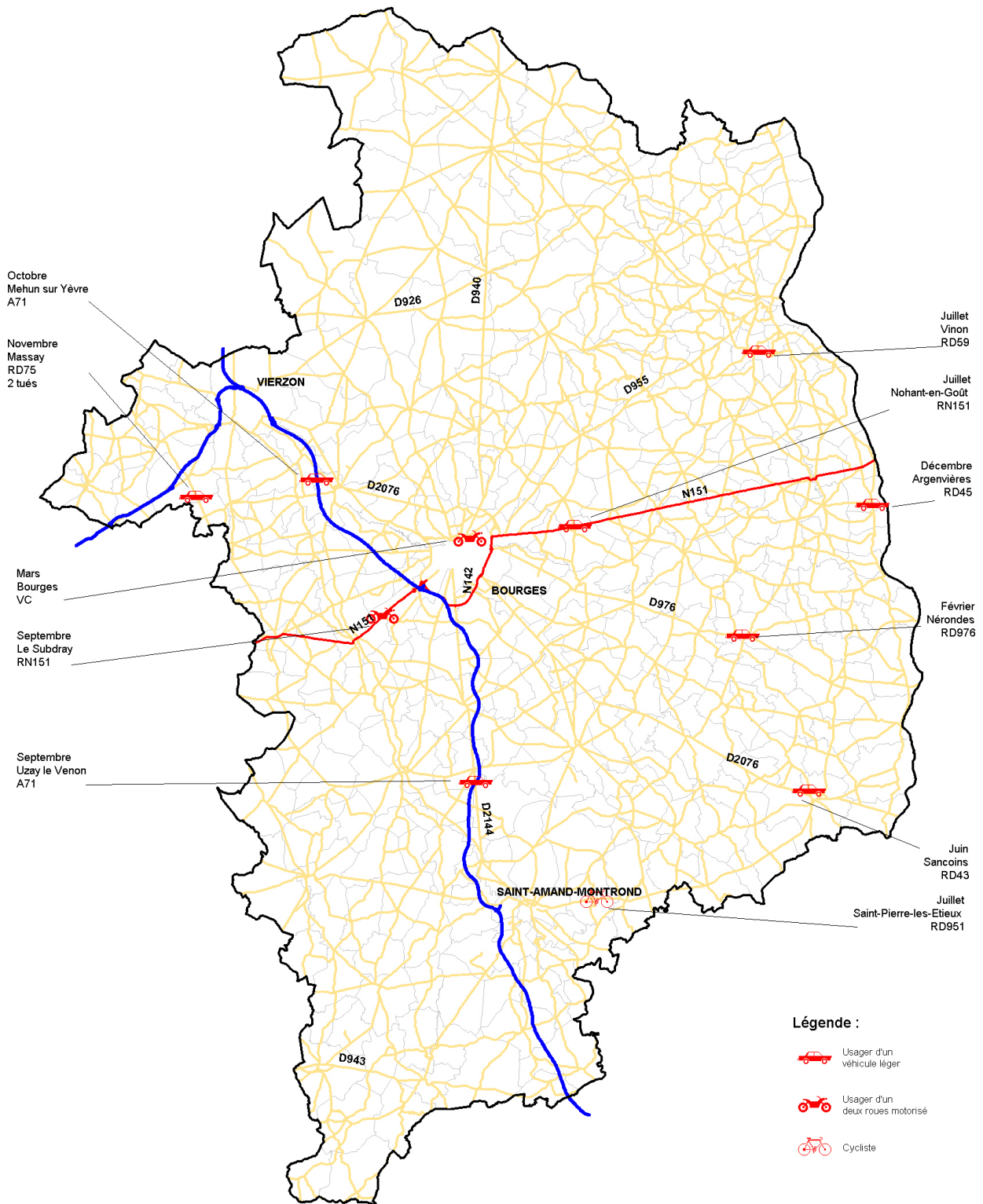
	2018	2019	2020*	Écart 2019-2018	
<b>Accidents corporels</b>	193	167	153	-14	⚡ de 8,4 % nombre des accidents
<b>dont mortels</b>	24	19	11	-8	⚡ de 42,1 % des accidents mortels
<b>Tués</b>	31	21	12	-9	⚡ de 42,9 % du nombre des tués
<b>Blessés</b>	229	208	195	-13	⚡ de 6,3 % du nombre des blessés
<b>dont hospitalisés</b>	119	97	94	-3	⚡ de 3,1 % du nombre des blessés hospitalisés

\* Les données 2019 sont provisoires.



# Analyse des accidents mortels en 2020

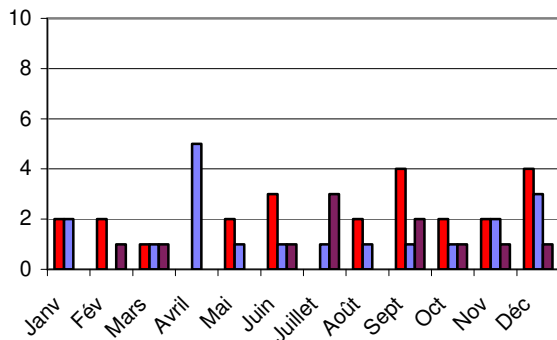
Accident mortel du 1er Janvier au 28 Décembre 2020  
11 accidents mortels - 12 tués



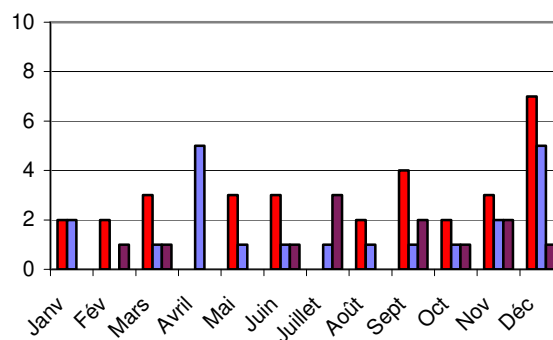
DDT du Cher - MESR - BSR - Décembre 2020 - ©IGN : BDcarto®

## a) Évolution mensuelle 2018-2019-2020

### Les accidents Mortels



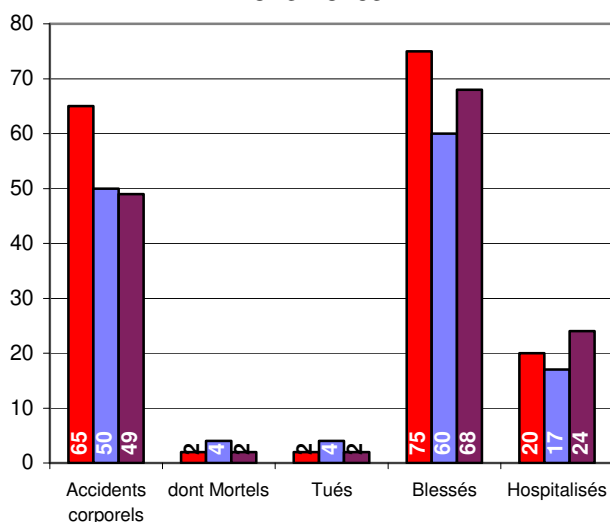
### Les Tués



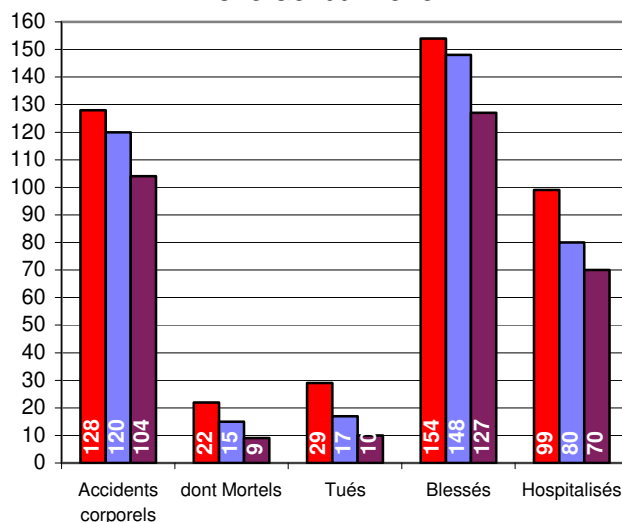
En 2020, le nombre de tués a été le plus important (3) au cours du mois de juillet.

## b) Évolution par zone de compétence des données

### Zone Police

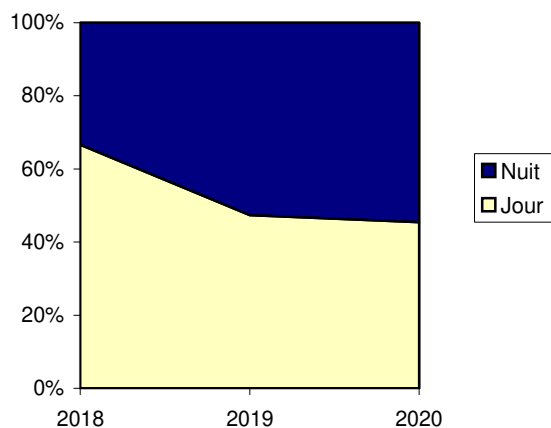
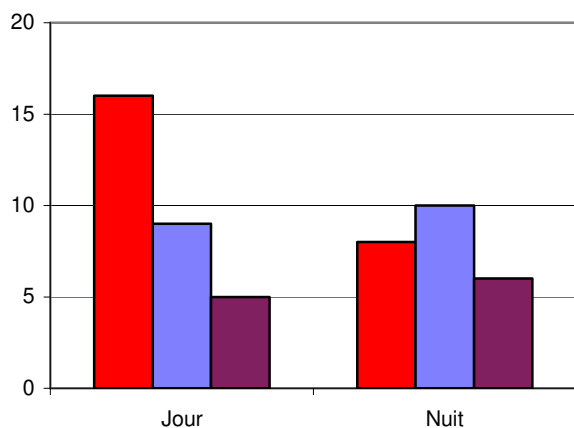


### Zone Gendarmerie



La mortalité routière a baissé en zone police (-2) entre 2019 et 2020.  
En zone gendarmerie, on note une diminution de 6 accidents mortels et 7 tués, sur la même période.

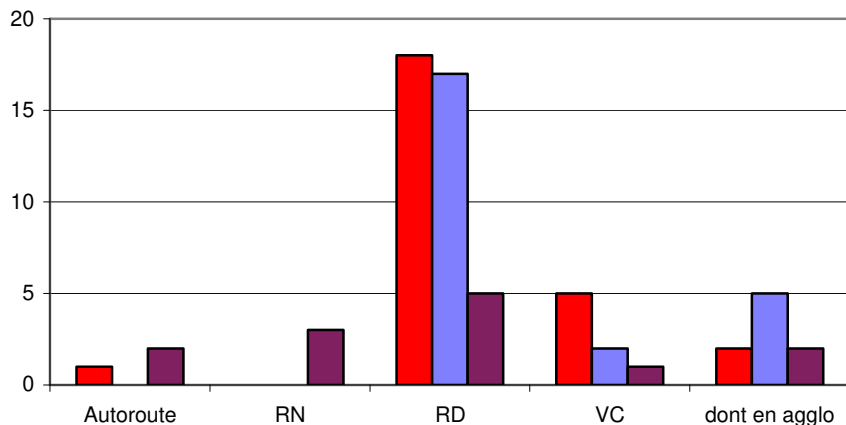
## c) Luminosité



En 2020, la proportion d'accidents de nuit reste importante.

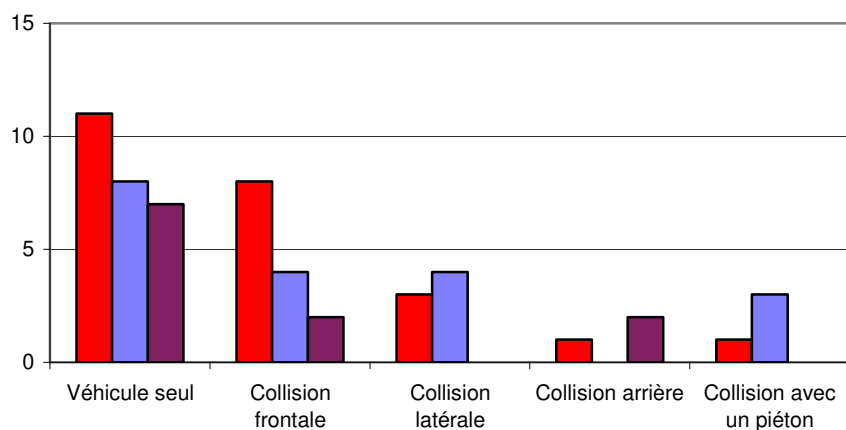
Légende : Année 2018 - Année 2019 - Année 2020

#### d) Localisation suivant le type de route



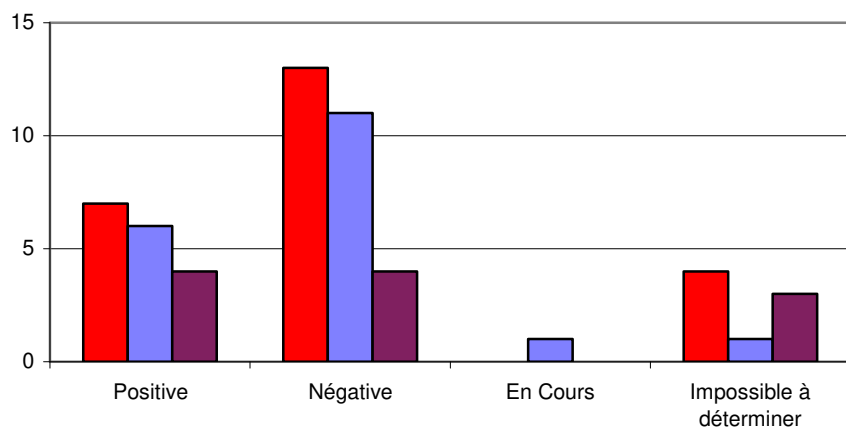
**En 2020, 2 accidents ont eu lieu sur l'autoroute et 3 sur le réseau national. La proportion d'accidents mortels sur le réseau départemental est en baisse.**

#### e) Type de collisions



**On note une augmentation de la part des accidents impliquant qu'un seul véhicule.**

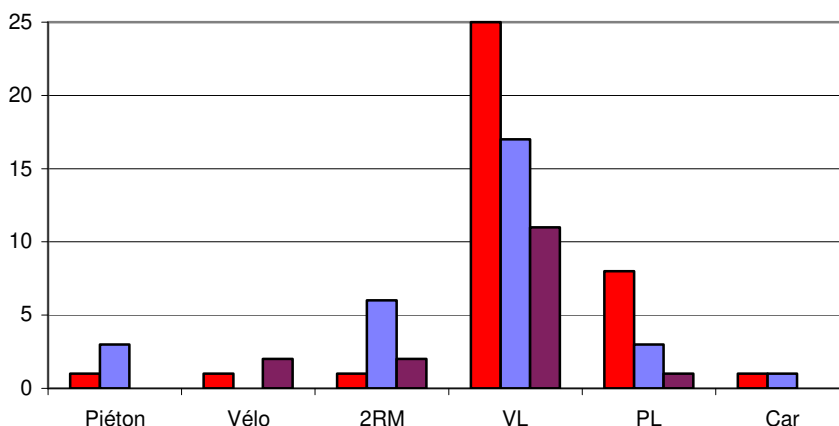
#### f) L'alcool dans les accidents mortels



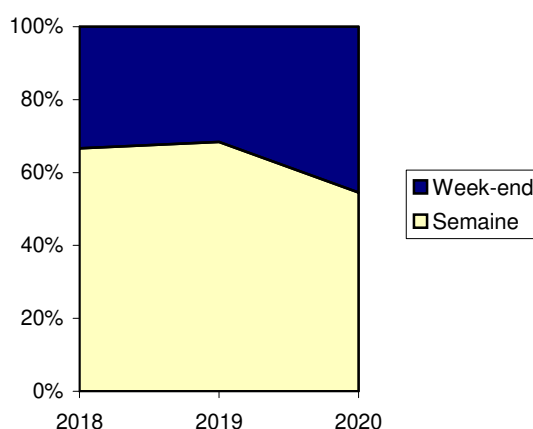
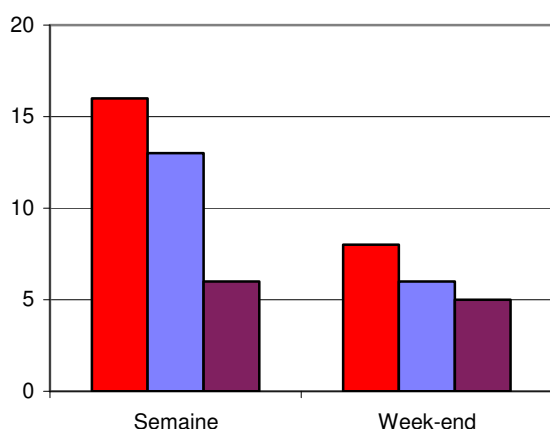
**La part des accidents mortels avec alcool est en augmentation.**

Légende : Année 2018 - Année 2019 - Année 2020

### g) Les véhicules impliqués



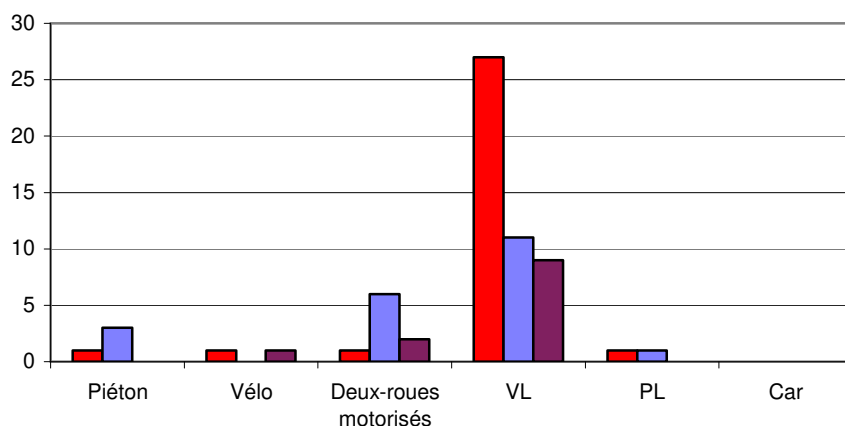
### h) Répartition temporelle



Le week-end est compris du vendredi 18h00 au dimanche 24h00.

## Les personnes tuées

### a) Par type de déplacement

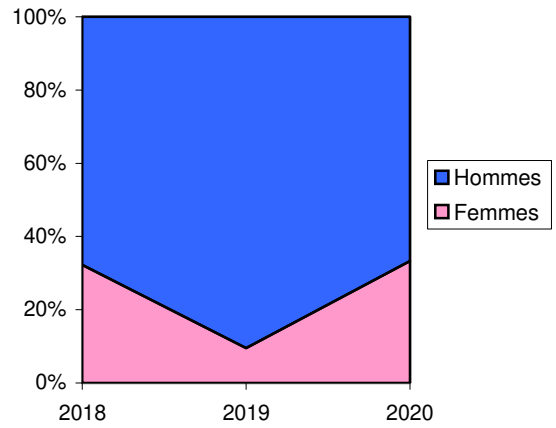
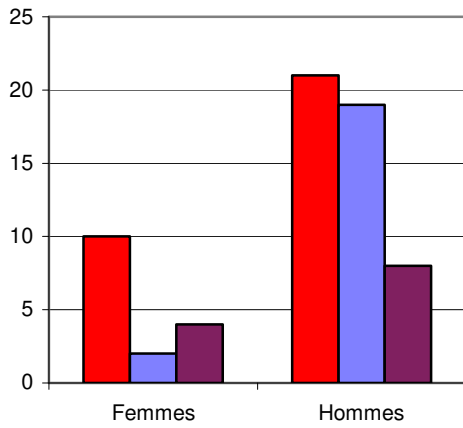


Parmi les 12 personnes tuées, en 2020, on recense :  
 1 cycliste  
 2 conducteurs de 2RM  
 5 conducteurs de VL  
 3 passagers de VL

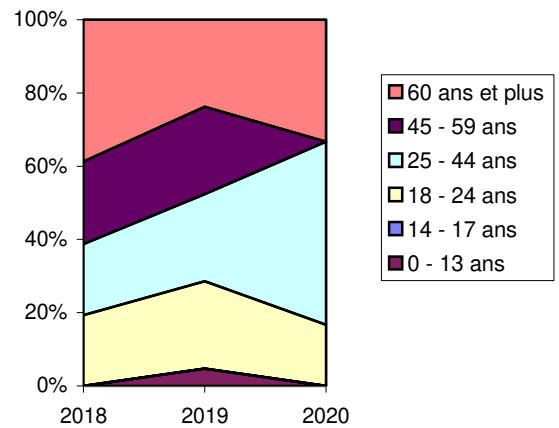
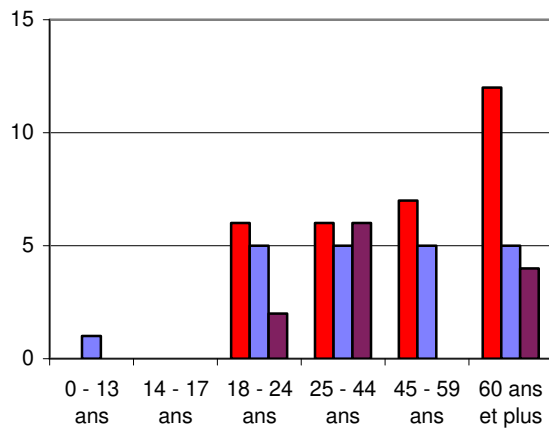
**En 2020, 3 usagers «vulnérables» ont été tués (1 cycliste et 2 utilisateurs de 2RM).**

Légende : Année 2018 - Année 2019 - Année 2020

## b) Selon le sexe

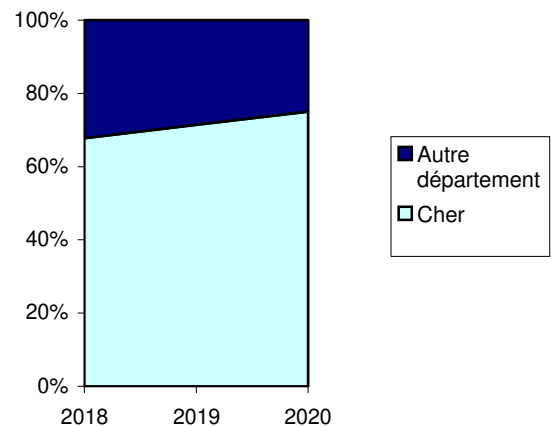
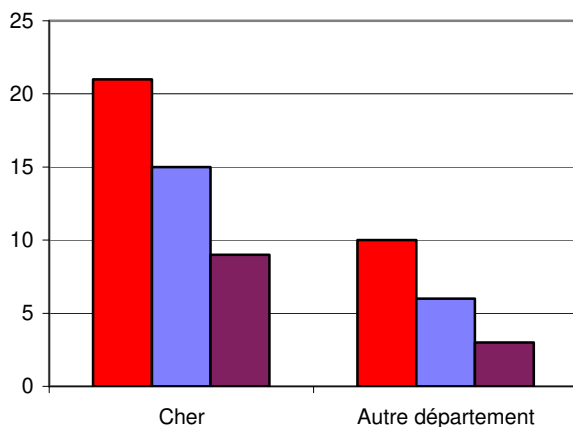


## c) Selon l'âge



**En 2020, la classe d'âge la plus représentée est celle des 25 – 44 ans.**

## d) Selon le lieu de résidence



**La majorité des personnes tuées étaient originaires du Cher**

Légende : Année 2017 - Année 2018 - Année 2019

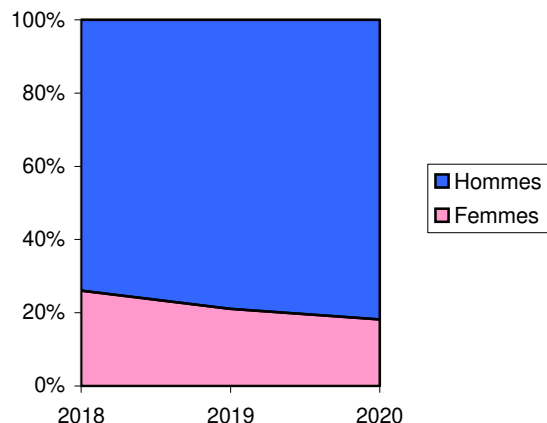
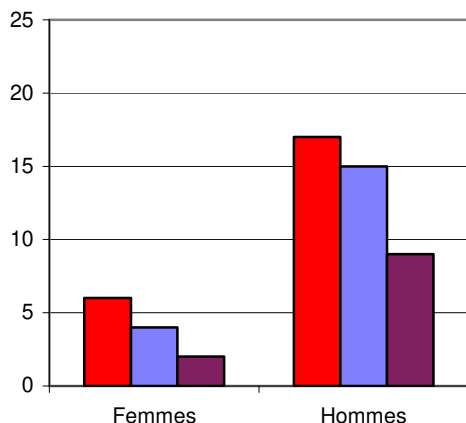
## Les auteurs présumés des faits

En 2020, sur les 11 accidents mortels, 11 ont un "auteur présumé responsable" identifié.

En 2019, sur les 19 accidents mortels, 19 ont un "auteur présumé responsable" identifié.

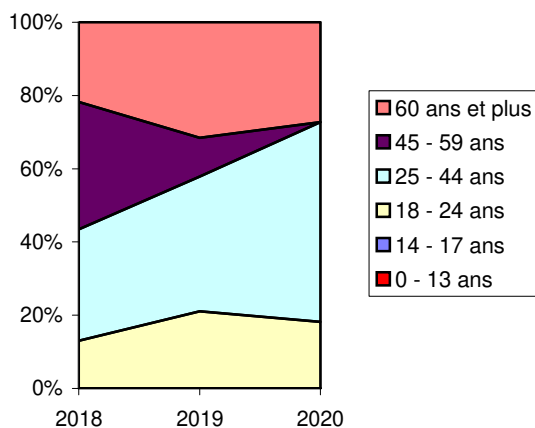
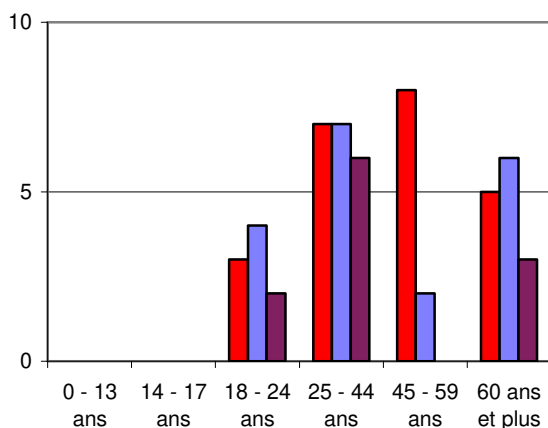
En 2018, sur les 24 accidents mortels, 23 avaient un "auteur présumé responsable" identifié. Les forces de l'ordre n'ont pu établir les responsabilités dans un accident.

### a) Selon le sexe



**Les hommes restent les principaux auteurs des faits.**

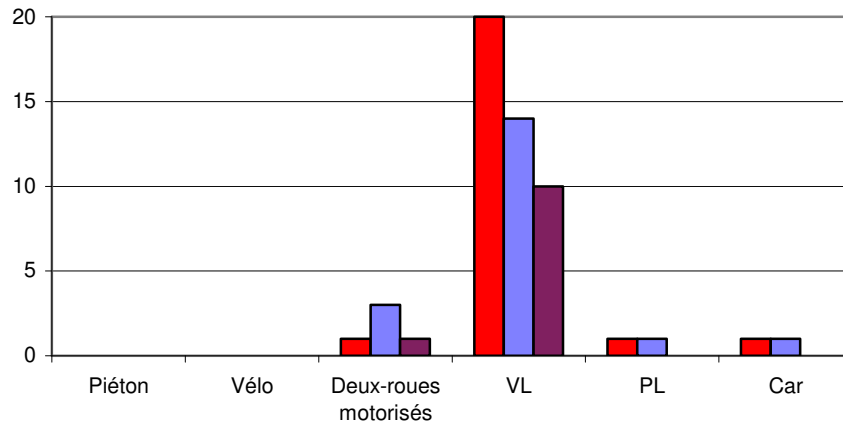
### b) Selon l'âge



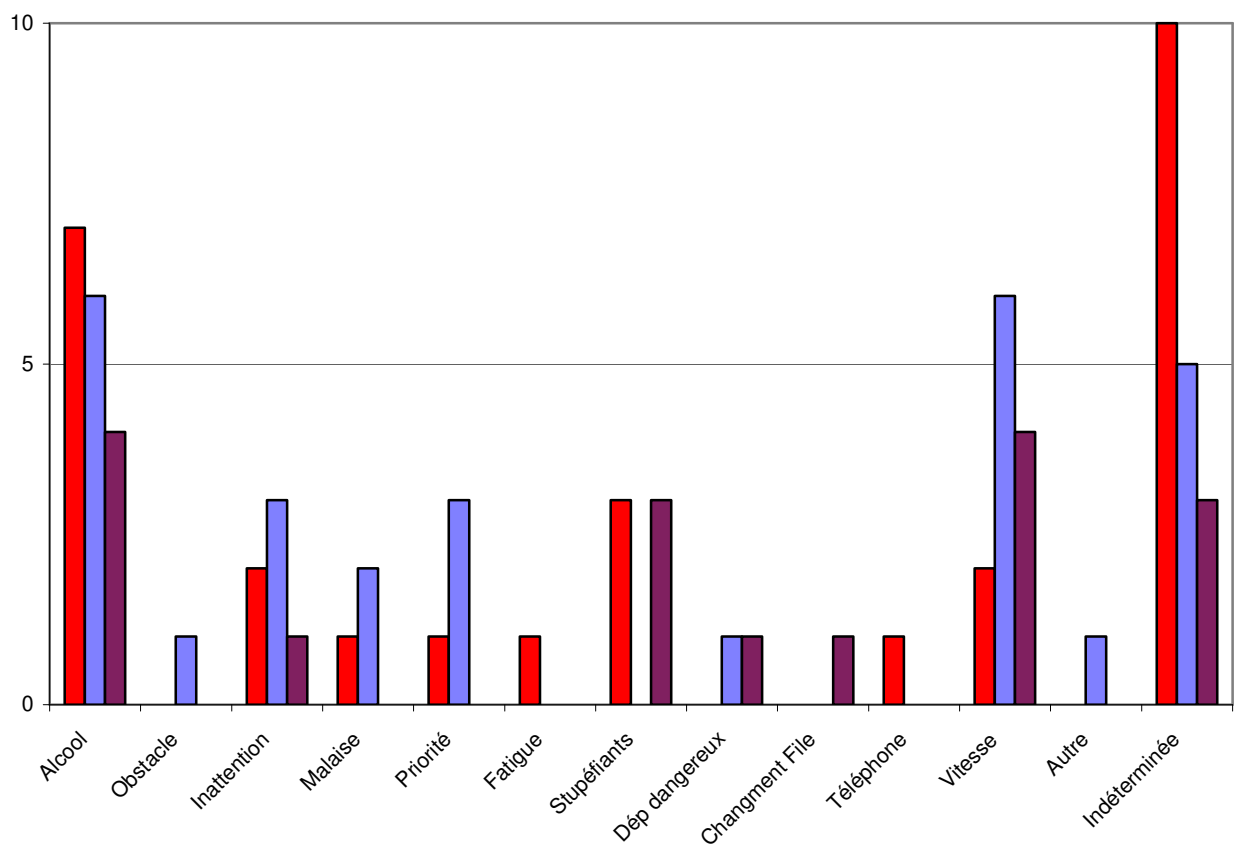
**En 2020, la classe d'âge 25-44 ans est la plus représentée.**

Légende : Année 2017 - Année 2018 - Année 2019

### c) Par type de déplacement



### d) Par causes



**En 2020, l'alcool et la vitesse restent les principales causes, dans les accidents mortels de la route.**

Légende : **Année 2017** - **Année 2018** - **Année 2019**



# Factorialité et typologie des accidents mortels de 2020

## 11 accidents mortels – 12 personnes tuées

### LES ACCIDENTS MORTELS

- **Zones de compétence**

82% des accidents ont eu lieu en zone gendarmerie (79% en 2019).

- **Luminosité**

45% des accidents ont eu lieu de jour (47% en 2019).

- **Localisation**

82% des accidents ont eu lieu "hors agglomération" (74% en 2019).

- **Voie**

	Autoroute	Nationale	Départementale	Communale	Autre
2019	0 %	0 %	89 %	11 %	0 %
2020	18 %	27 %	45 %	10 %	0 %

- **Type de collision**

En 2020, les collisions frontales représentent 18% des accidents et les accidents n'impliquant qu'un seul véhicule 64%. En 2019, ces données étaient respectivement de 21% et de 42%.

- **L'alcool et les stupéfiants**

Dans 36% des accidents, il y a une présence d'alcool chez un conducteur au moins (32% en 2019).

3 présences de stupéfiants chez un conducteur lors d'un accident mortel en 2020, aucune en 2019. Les accidents avec stupéfiants de 2020 sont en poly-consommation avec l'alcool.

### LES PERSONNES TUÉES

- **Les deux-roues motorisés**

2 utilisateurs de 2RM ont été tués en 2020 et 6 en 2019, soit respectivement 17% et 29%.

- **Les cyclistes**

1 cycliste (8%) a été tué en 2020, aucun en 2019.

- **Les piétons**

Aucun piéton n'a été tué en 2020 contre 3 en 2019 (14%).

- **La place des tués dans le véhicule**

En 2020, 9 tués (82%) étaient des conducteurs (67% en 2019) et 2 tués (18%) étaient passagers (19% en 2019).

- **Le sexe**

Quatre femmes ont été mortellement accidentées en 2020 (33%) contre 2 en 2019 (10%).

- **L'âge**

En 2020, **50%** des tués sont des **actifs (25-59 ans)**.

	0-13 ans	14-17 ans	18-24 ans	25-44 ans	45-59 ans	60 ans et +
2019	4 %	0 %	24 %	24 %	24 %	24 %
2020	0 %	0 %	17 %	50 %	0 %	33 %

- **Le lieu de résidence**

En 2020, 75% des tués sont résidents du Cher (71% en 2019).

## LES AUTEURS PRÉSUMÉS DES FAITS

### **Incidence sur l'auteur**

Dans 64% des accidents mortels, l'auteur présumé est décédé (58% en 2019).

- **Le sexe**

82% des auteurs présumés sont des hommes (79% en 2019).

- **L'âge**

	<b>0-13 ans</b>	<b>14-17 ans</b>	<b>18-24 ans</b>	<b>25-44 ans</b>	<b>45-59 ans</b>	<b>60 ans et +</b>
2019	0 %	0 %	21 %	37 %	10 %	32 %
2020	0 %	0 %	18 %	55 %	0 %	27 %

- **Situation du permis**

Dans 1 cas, le conducteur avait son permis retenu ou suspendu en 2020 (aucun cas en 2019). A noter, en 2019, qu'un auteur présumé était un résident de l'Union Européenne.

En 2020, 73% des conducteurs français avaient un "permis non probatoire valide" (72% en 2019).

- **Nombre de points sur le permis**

Dans 63% des accidents mortels, l'auteur présumé avec un "permis non probatoire valide" avait ses 12 points sur son permis (69% en 2019).

## FACTORIALITÉ DES ACCIDENTS MORTELS (auteurs présumés connus)

- **L'alcool au volant**

En 2020, on constate une augmentation de la présence d'alcool dans les accidents mortels : 36% contre 32% en 2019.

- **Les stupéfiants**

La présence de stupéfiants a été constatée dans 3 accidents mortels en 2020, aucun en 2019.

- **La vitesse**

On constate une augmentation dans les accidents mortels du facteur vitesse (36 % en 2020 contre 32% en 2019).

- **Inattention**

Dans 9% des accidents mortels de 2020 ce facteur est retenu (16% en 2019).

- **Causes indéterminées - Autres causes**

Ces deux facteurs sont présents dans 27% des accidents mortels de 2020 (26% en 2019).