

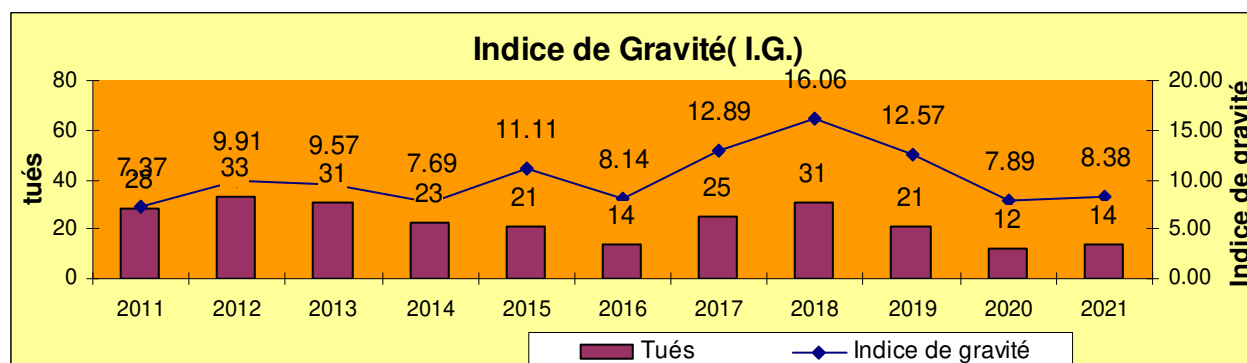
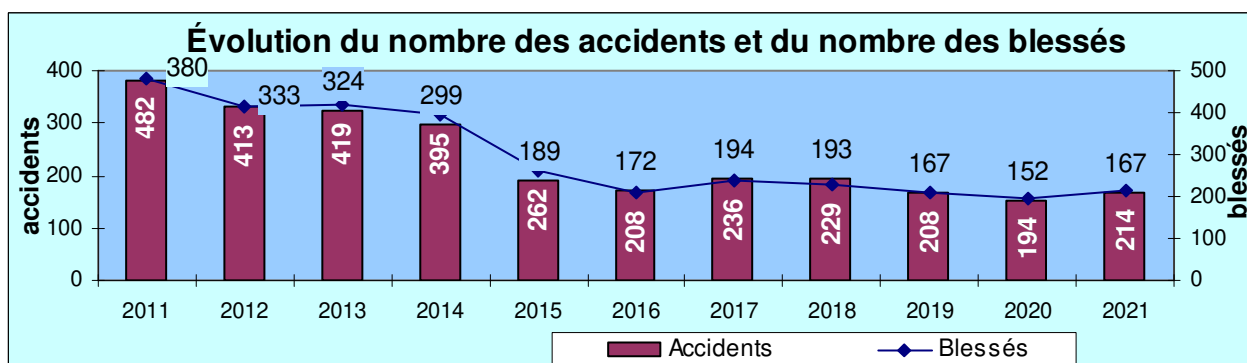
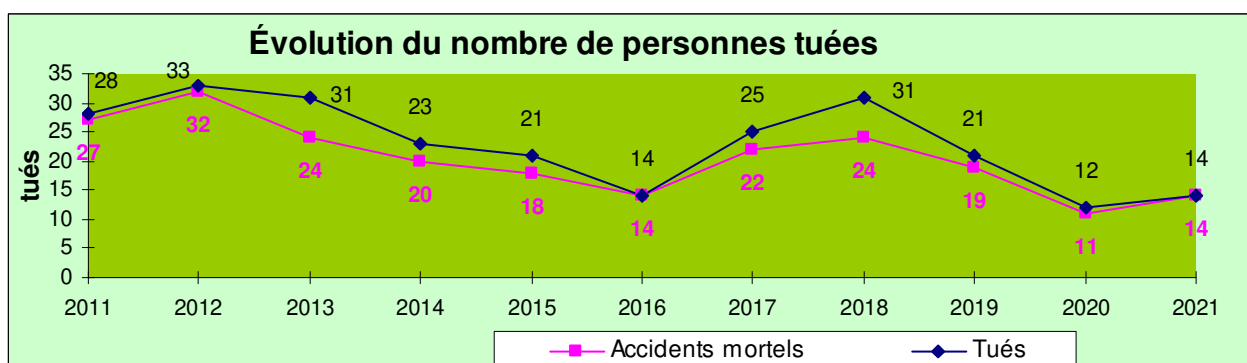
BILAN PROVISOIRE 2021 ACCIDENTOLOGIE DANS LE CHER

Évolution de l'accidentologie 2019-2020-2021

	2019	2020	2021*	Écart 2021-2019 #	
Accidents corporels	167	152	167	0	=
dont mortels	19	11	14	-5	↘ de 26 % des accidents mortels
Tués	21	12	14	-7	↘ de 33 % du nombre des tués
Blessés	208	194	214	6	↗ de 3 % du nombre des blessés
dont hospitalisés	97	94	120	23	↗ de 24 % du nombre des blessés hospitalisés

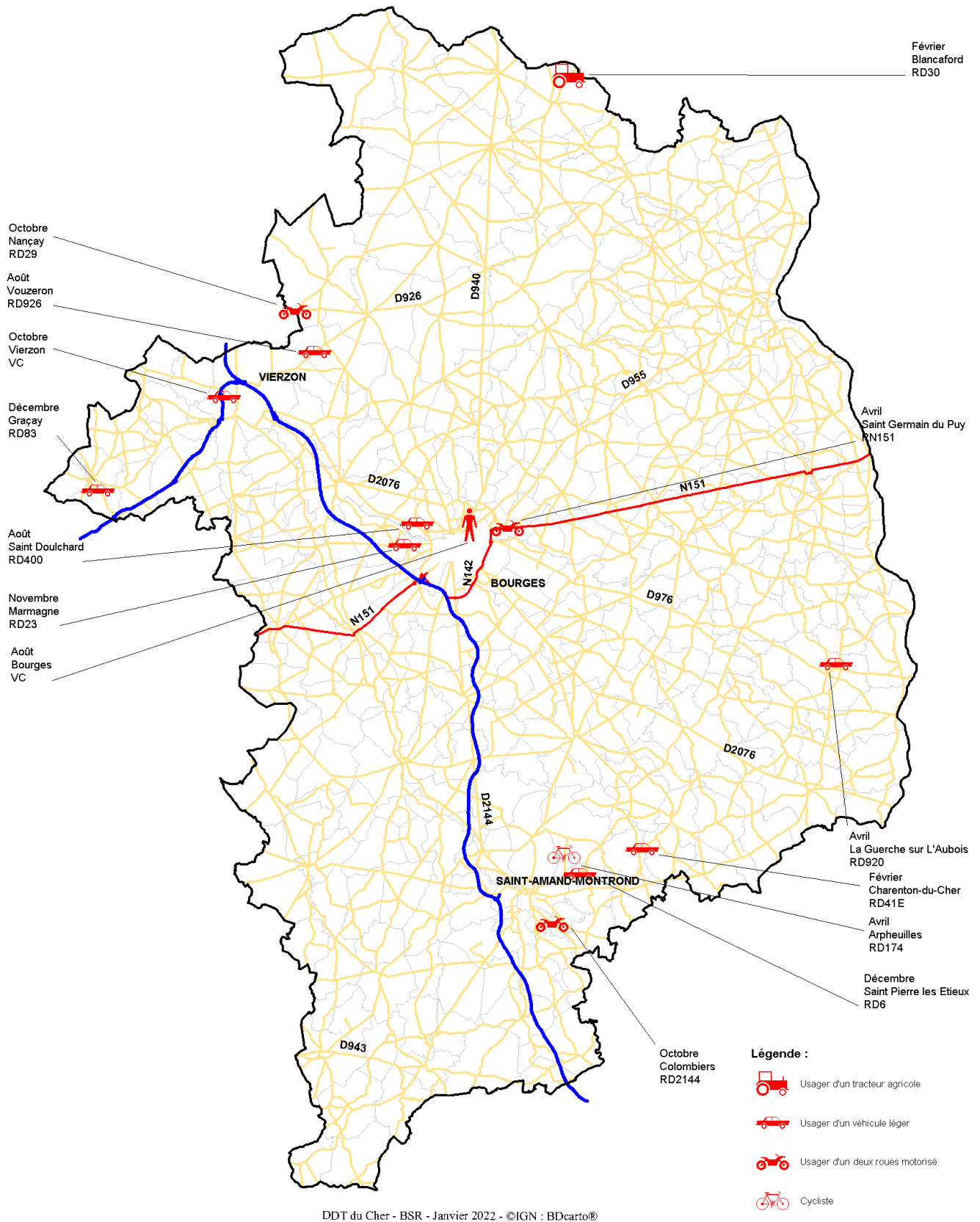
* Les chiffres de l'année 2021 ne sont pas définitifs (données basés sur des remontées rapides en provenance des forces de l'ordre) et ont vocation à être consolidés au cours de l'année.

En raison de la crise sanitaire, l'année 2020 ne peut être prise comme année de comparaison



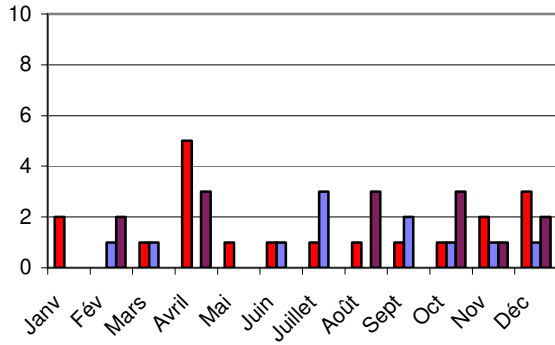
Analyse des accidents mortels en 2021

Accident mortel du 1er Janvier au 31 Décembre 2021
14 accidents mortels - 14 tués

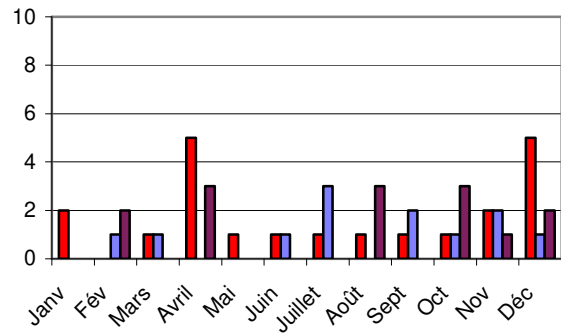


a) Évolution mensuelle 2019-2020-2021

Les accidents Mortels



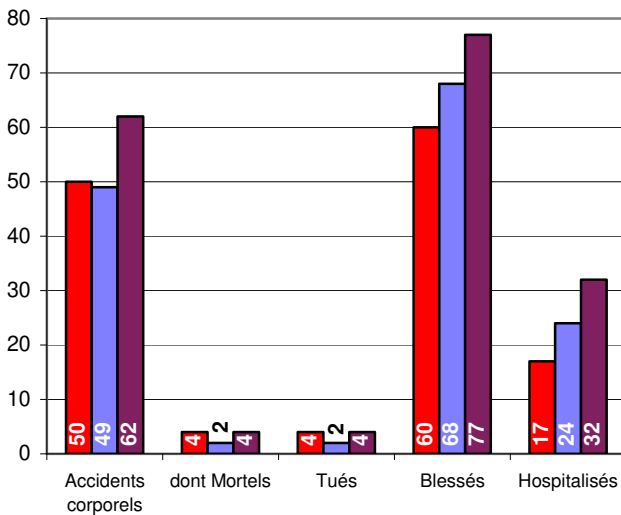
Les Tués



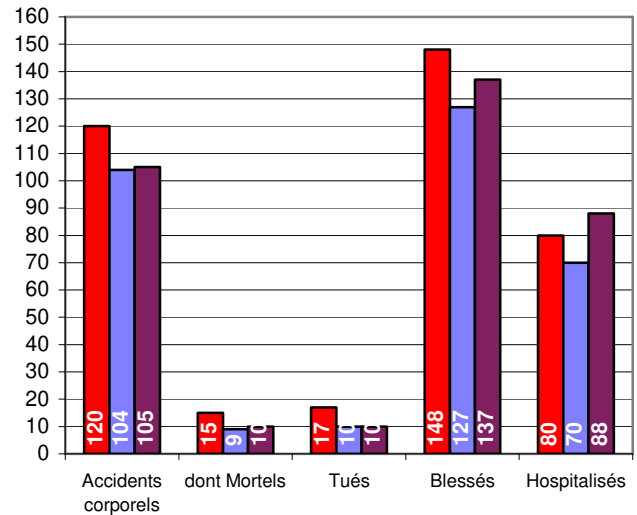
En 2021, le nombre de tués a été le plus important (3) au cours des mois d'avril, août et octobre.

b) Évolution par zone de compétence des données

Zone Police

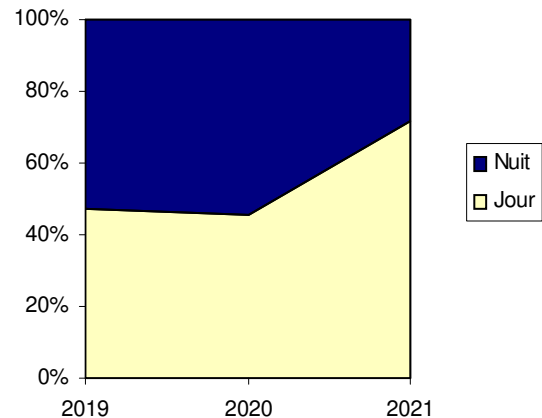
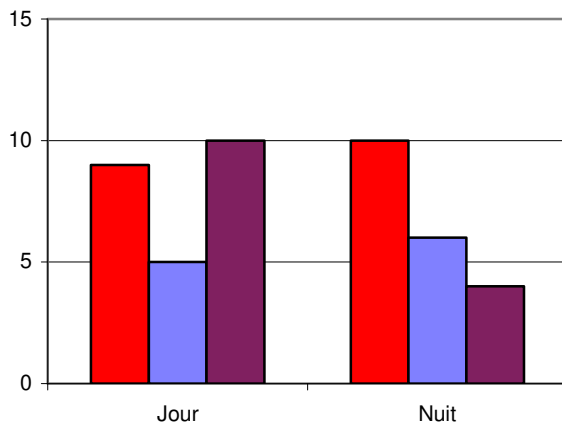


Zone Gendarmerie



La mortalité routière a baissé en zone gendarmerie (-7) entre 2019 et 2021. En zone police, elle est identique entre les deux périodes.

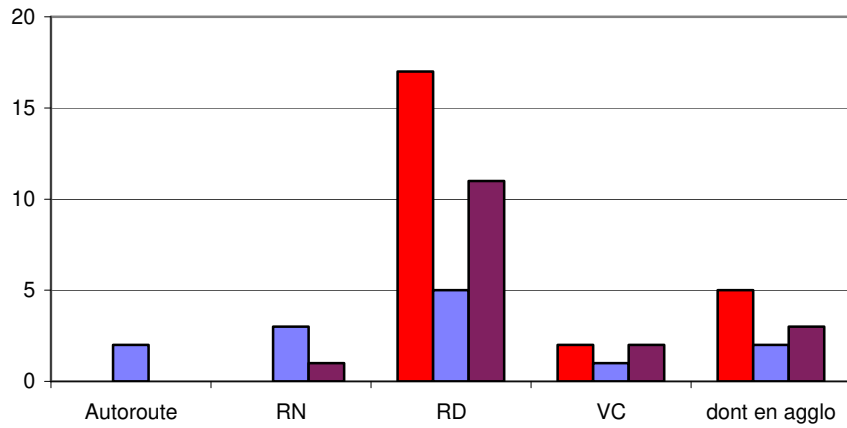
c) Luminosité



En 2021, plus de la moitié des accidents ont eu lieu de jour.

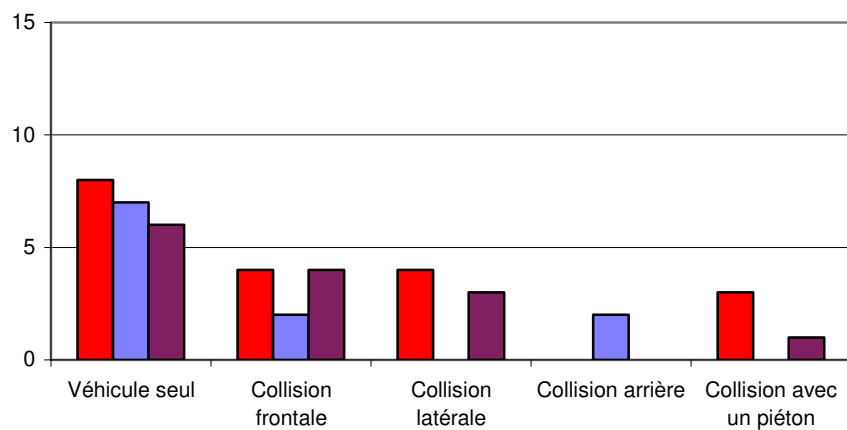
Légende : Année 2019 - Année 2020 - Année 2021

d) Localisation suivant le type de route



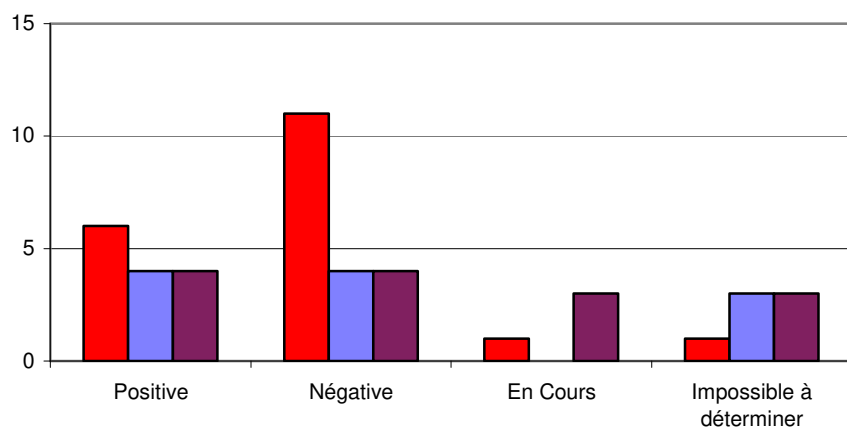
En 2021, la majorité des accidents ont eu lieu sur le réseau départemental.

e) Type de collisions



La part des accidents impliquant un véhicule seul reste importante.

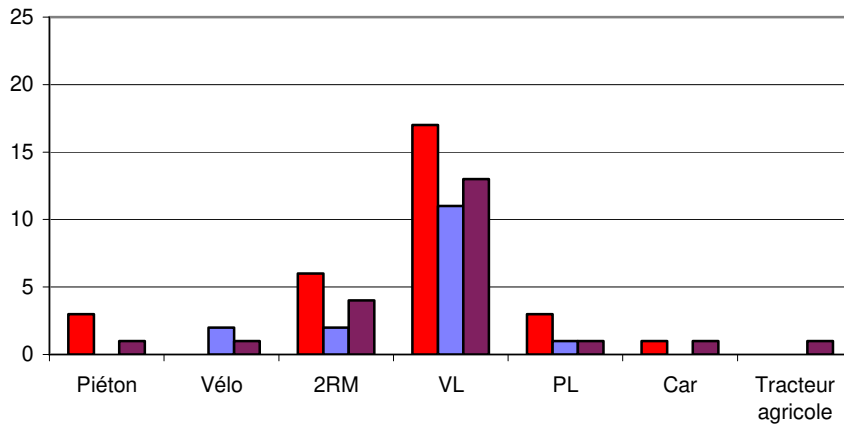
f) L'alcool dans les accidents mortels



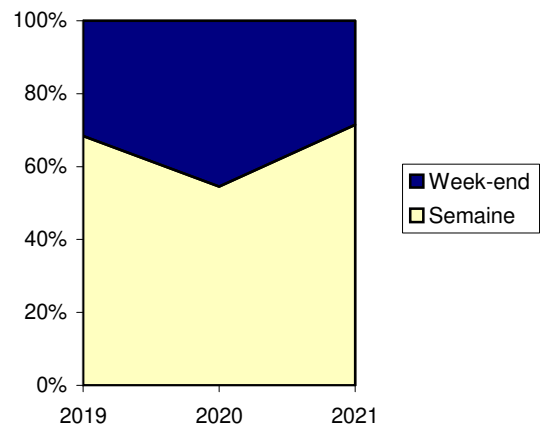
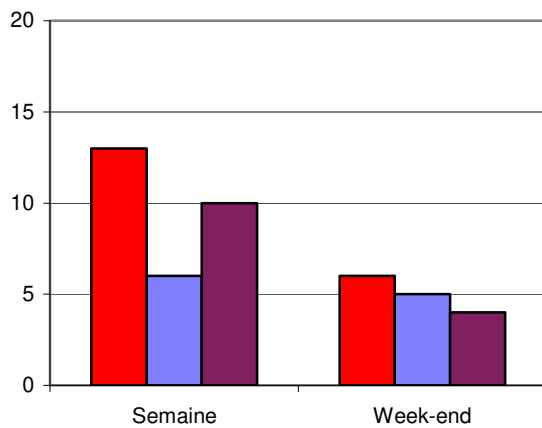
La part des accidents mortels avec alcool est en augmentation.

Légende : Année 2019 - Année 2020 - Année 2021

g) Les véhicules impliqués



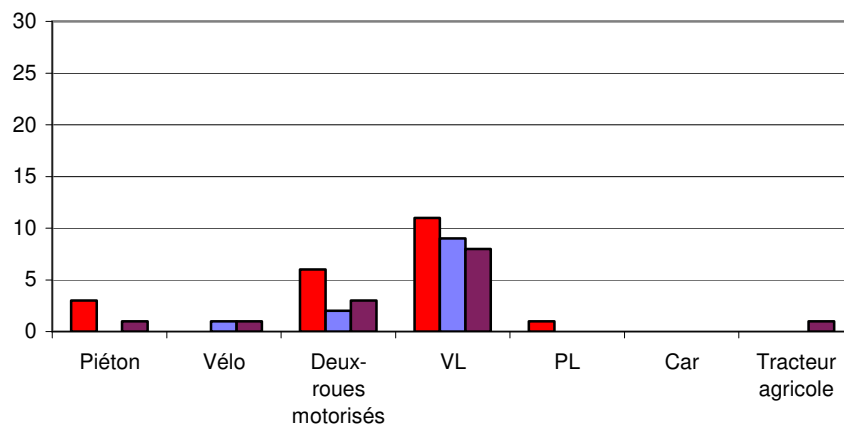
h) Répartition temporelle



Le week-end est compris du vendredi 18h00 au dimanche 24h00.

Les personnes tuées

a) Par type de déplacement



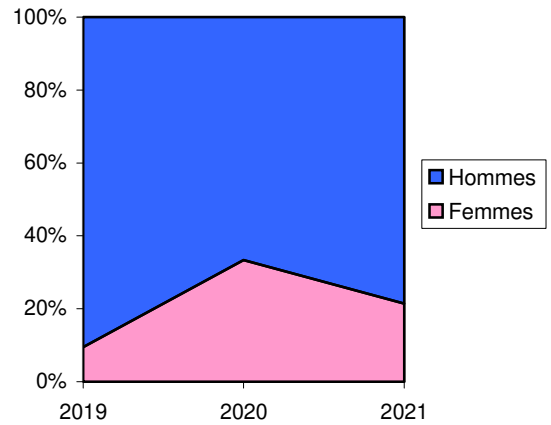
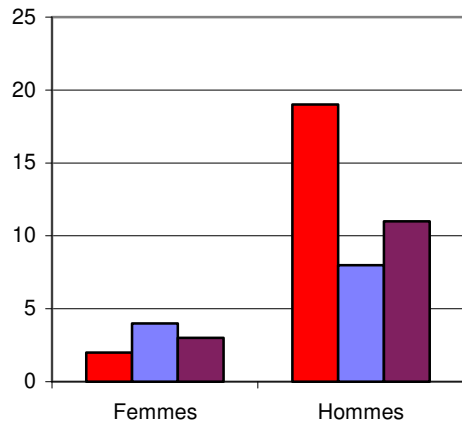
en 2021, on recense :
 1 piéton, 1 cycliste
 3 conducteurs de 2RM
 8 conducteurs de VL
 1 passager d'un tracteur agricole

Parmi les 14 personnes tuées,

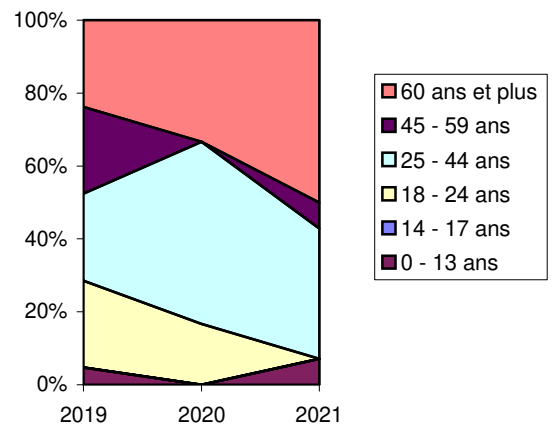
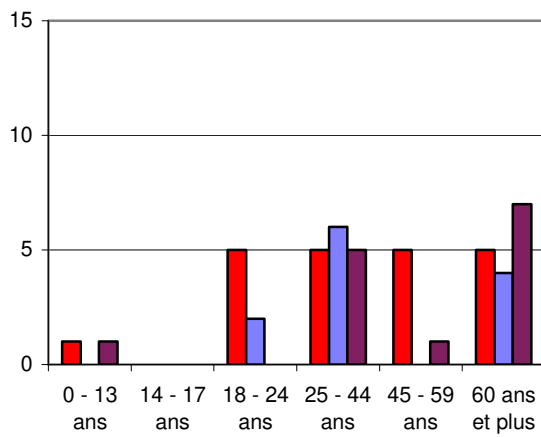
En 2021, 5 usagers «vulnérables» ont été tués (1 piéton, 1 cycliste et 3 utilisateurs de 2RM).

Légende : Année 2019 - Année 2020 - Année 2021

b) Selon le sexe

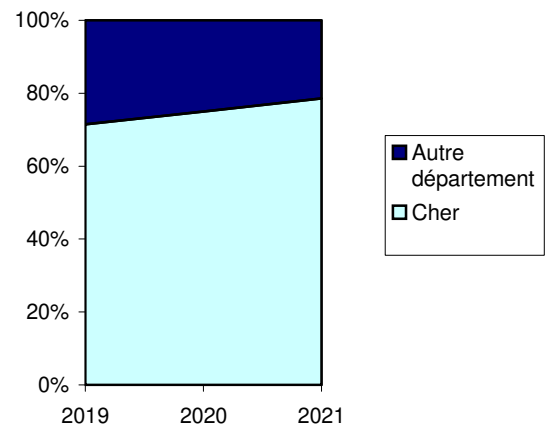
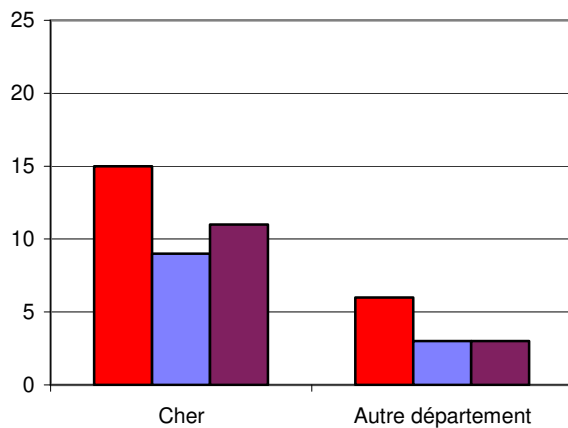


c) Selon l'âge



En 2021, la classe d'âge la plus représentée est celle des 60 ans et plus.

d) Selon le lieu de résidence



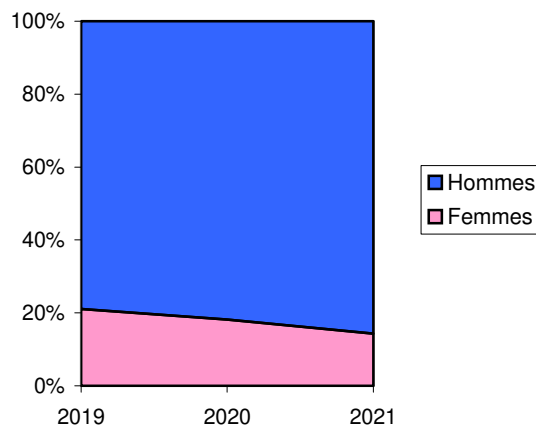
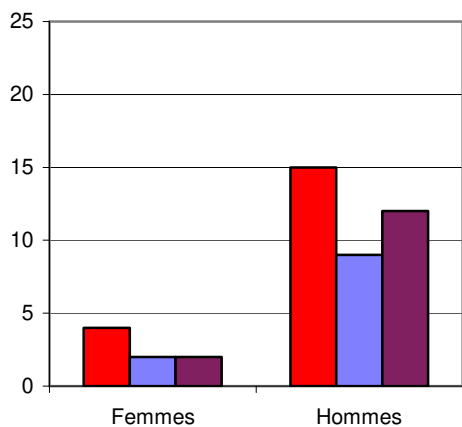
La majorité des personnes tuées étaient originaires du Cher

Légende : Année 2019 - Année 2020 - Année 2021

Les auteurs présumés des faits

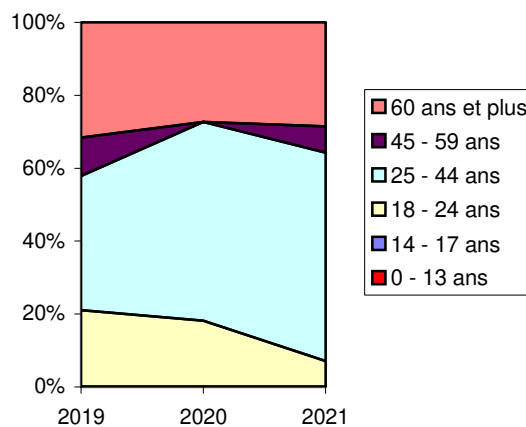
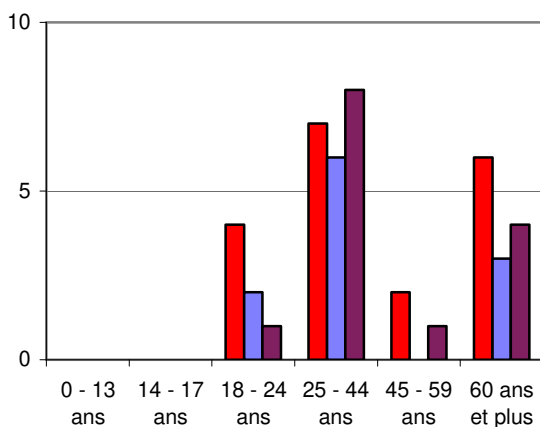
En 2021, sur les 14 accidents mortels, 14 ont un "auteur présumé responsable" identifié.
 En 2020, sur les 11 accidents mortels, 11 ont un "auteur présumé responsable" identifié.
 En 2019, sur les 19 accidents mortels, 19 ont un "auteur présumé responsable" identifié.

a) Selon le sexe



Les hommes restent les principaux auteurs des faits.

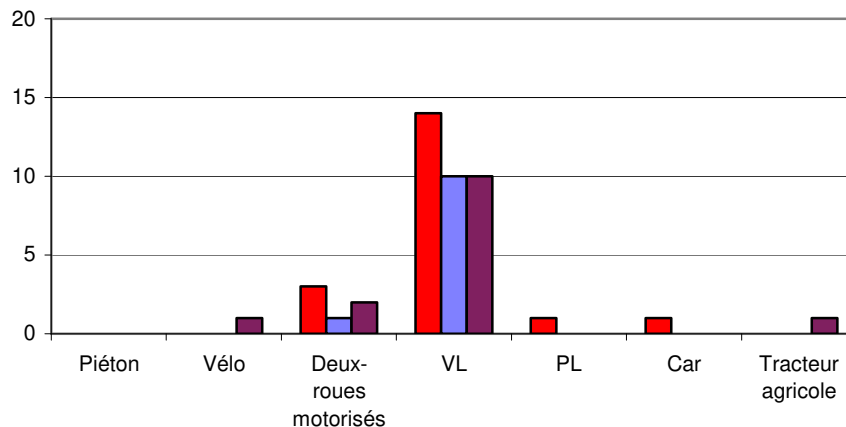
b) Selon l'âge



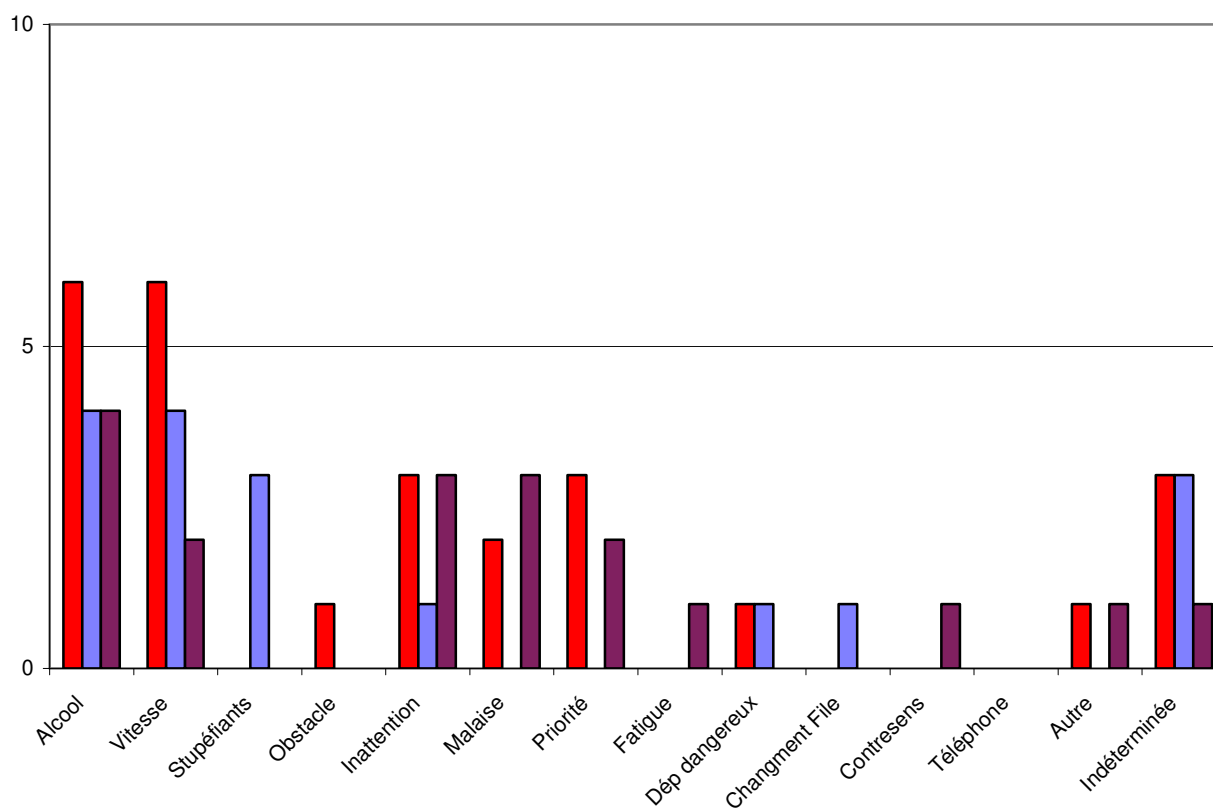
En 2021, la classe d'âge 25-44 ans est la plus représentée.

Légende : Année 2019 - Année 2020 - Année 2021

c) Par type de déplacement



d) Par causes



En 2021, l'alcool reste la principale cause, dans les accidents mortels de la route, viennent ensuite l'inattention et les malaises.

Légende : Année 2019 - Année 2020 - Année 2021

Factorialité et typologie des accidents mortels de 2021

14 accidents mortels – 14 personnes tuées

LES ACCIDENTS MORTELS

- **Zones de compétence**

71% des accidents ont eu lieu en zone gendarmerie (79% en 2019).

- **Luminosité**

71% des accidents ont eu lieu de jour (47% en 2019).

- **Localisation**

79% des accidents ont eu lieu "hors agglomération" (74% en 2019).

- **Voie**

	Autoroute	Nationale	Départementale	Communale	Autre
2019	0 %	0 %	89 %	11 %	0 %
2021	0 %	7 %	79 %	7 %	7 %

- **Type de collision**

En 2021, les collisions frontales représentent 29% des accidents et les accidents n'impliquant qu'un seul véhicule 43%. En 2019, ces données étaient respectivement de 21% et de 42%.

- **L'alcool et les stupéfiants**

Dans 29% des accidents, il y a une présence d'alcool chez un conducteur au moins (32% en 2019).

Aucune présence de stupéfiants chez un conducteur lors d'un accident mortel en 2021, comme en 2019.

LES PERSONNES TUÉES

- **Les deux-roues motorisés**

3 utilisateurs de 2RM ont été tués en 2021 et 6 en 2019, soit respectivement 21% et 29%.

- **Les cyclistes**

1 cycliste (7%) a été tué en 2021, aucun en 2019.

- **Les piétons**

1 piéton (7%) a été tué en 2021 contre 3 en 2019 (14%).

- **La place des tués dans le véhicule**

En 2021, 12 tués (86%) étaient des conducteurs (67% en 2019) et 1 tué (7%) était passager (19% en 2019).

- **Le sexe**

Trois femmes ont été mortellement accidentées en 2021 (21%) contre 2 en 2019 (10%).

- **L'âge**

En 2021, **50%** des tués sont des **actifs (25-59 ans)**.

	0-13 ans	14-17 ans	18-24 ans	25-44 ans	45-59 ans	60 ans et +
2019	4 %	0 %	24 %	24 %	24 %	24 %
2021	7 %	0 %	0 %	36 %	7 %	50 %

- **Le lieu de résidence**

En 2021, 79% des tués sont résidents du Cher (71% en 2019).

LES AUTEURS PRÉSUMÉS DES FAITS

Incidence sur l'auteur

Dans 57% des accidents mortels, l'auteur présumé est décédé (58% en 2019).

- **Le sexe**

86% des auteurs présumés sont des hommes (79% en 2019).

- **L'âge**

	0-13 ans	14-17 ans	18-24 ans	25-44 ans	45-59 ans	60 ans et +
2019	0 %	0 %	21 %	37 %	10 %	32 %
2021	0 %	0 %	7 %	57 %	7 %	29 %

- **Situation du permis**

Dans 1 cas, le conducteur avait son permis retenu ou suspendu en 2021 (aucun cas en 2019). A noter, en 2019, qu'un auteur présumé était un résident de l'Union Européenne.

En 2021, 71% des conducteurs français avaient un "permis non probatoire valide" (72% en 2019).

- **Nombre de points sur le permis**

Dans 70% des accidents mortels, l'auteur présumé avec un "permis non probatoire valide" avait ses 12 points sur son permis (69% en 2019).

FACTORIALITÉ DES ACCIDENTS MORTELS (auteurs présumés connus)

- **L'alcool au volant**

En 2021, on constate une diminution de la présence d'alcool dans les accidents mortels : 29% contre 32% en 2019.

- **Les stupéfiants**

La présence de stupéfiants n'a pas été constatée dans un accident mortel en 2021 et en 2019.

- **La vitesse**

On constate une diminution dans les accidents mortels du facteur vitesse (14 % en 2021 contre 32% en 2019).

- **Inattention**

Dans 21% des accidents mortels de 2021 ce facteur est retenu (16% en 2019).

- **Malaises**

En 2021, ce facteur est présent dans 21% des accidents mortels (11% en 2019).

- **Causes indéterminées - Autres causes**

Ces deux facteurs sont présents dans 14% des accidents mortels de 2021 (26% en 2019).