

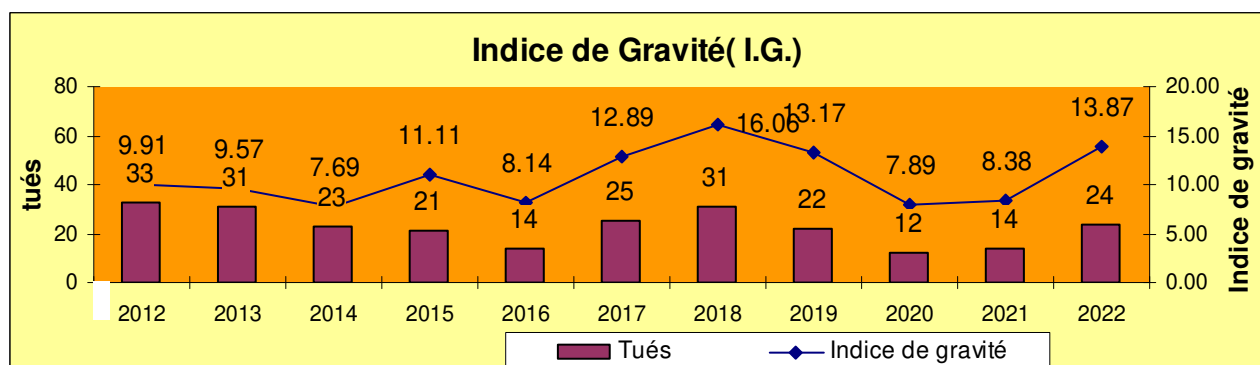
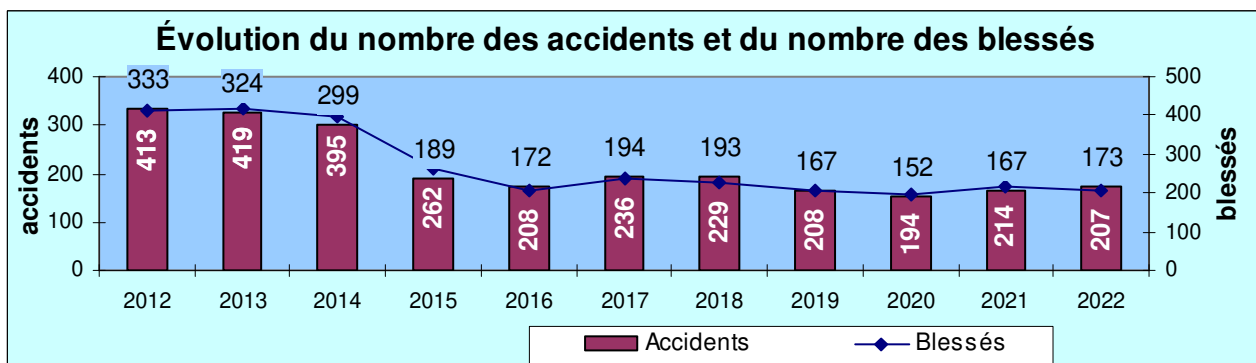
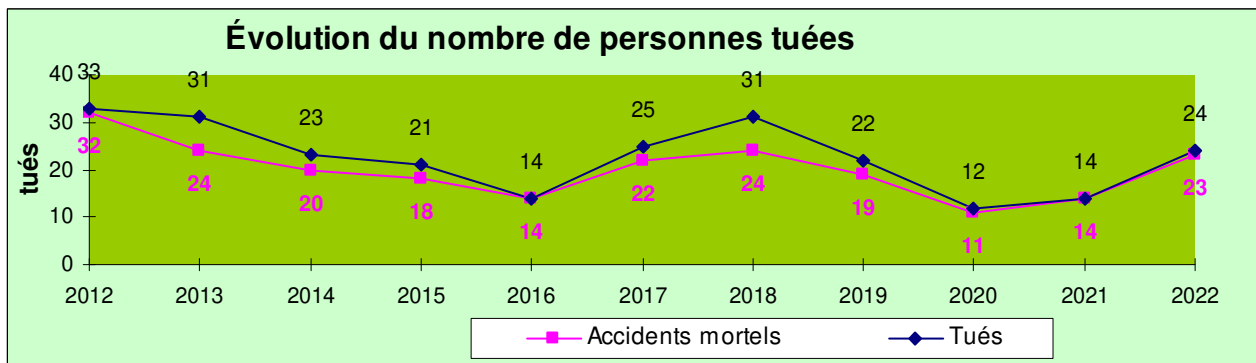
BILAN PROVISOIRE 2022 ACCIDENTOLOGIE DANS LE CHER

Évolution de l'accidentologie 2020-2021-2022

	2020 #	2021	2022*	Écart 2022-2021	
Accidents corporels	152	167	173	+6	↗ de 4 % du nombre des accidents
dont mortels	11	14	23	+9	↗ de 64 % du nombre des accidents mortels
Tués	12	14	24	+10	↗ de 33 % du nombre des tués
Blessés	194	214	207	-7	↘ de 3 % du nombre des blessés
dont hospitalisés	94	119	98	-21	↘ de 18 % du nombre des blessés hospitalisés

* Les chiffres de l'année 2021 ne sont pas définitifs (données basés sur des remontées rapides en provenance des forces de l'ordre) et ont vocation à être consolidés au cours de l'année.

En raison de la crise sanitaire, l'année 2020 ne peut être prise comme année de comparaison



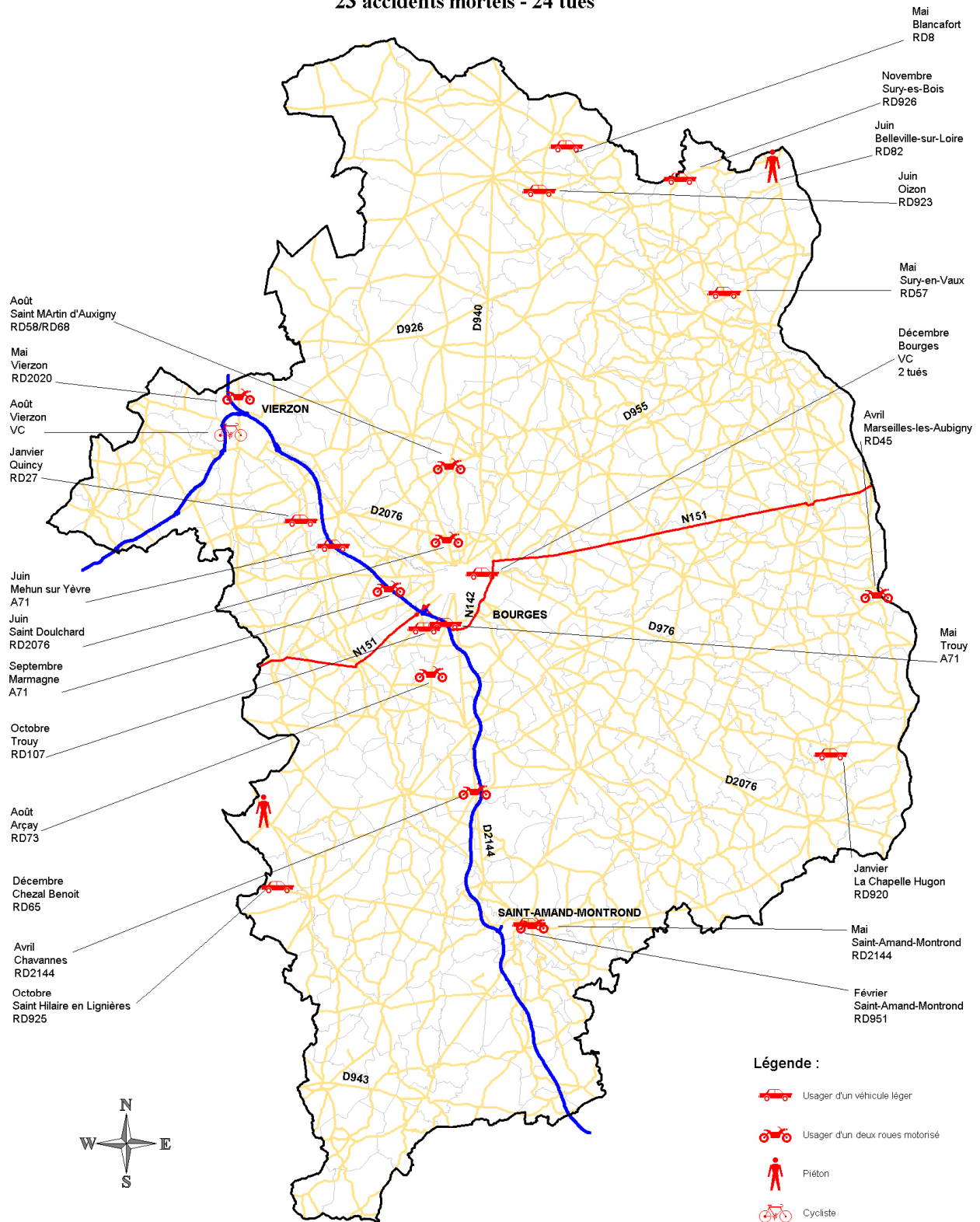
Analyse des accidents mortels en 2022



Observatoire Départemental de Sécurité Routière du Cher

SÉCURITÉ
ROUTIÈRE **VIVRE,
ENSEMBLE**

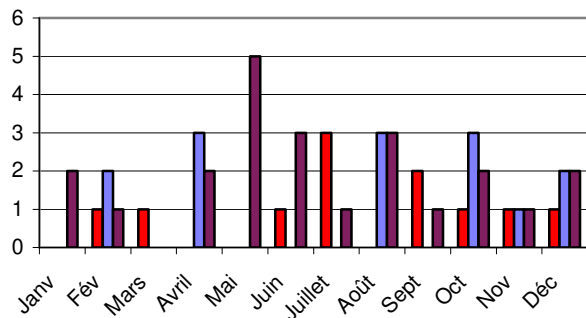
Accident mortel du 1er Janvier au 31 Décembre 2022
23 accidents mortels - 24 tués



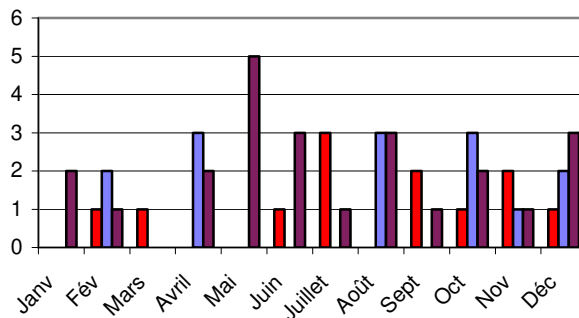
DDT du Cher - BSR - Janvier 2023 - ©IGN : BDcarto®

a) Évolution mensuelle 2020-2021-2022

Les accidents Mortels

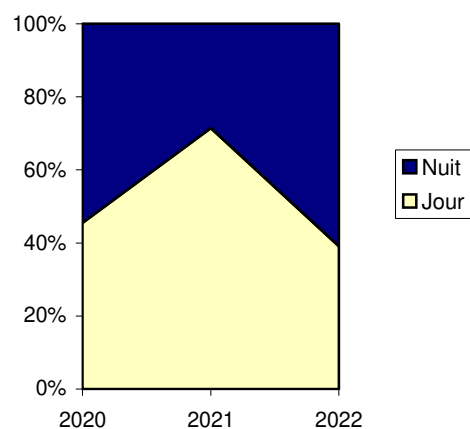
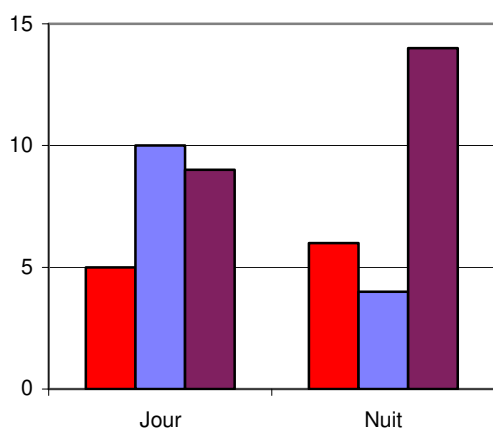


Les tués



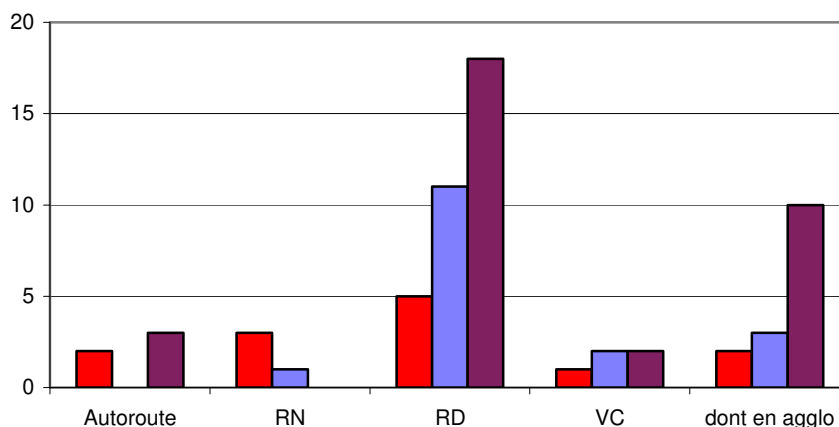
En 2022, le nombre de tués a été le plus important (5) au cours du mois de mai.

b) Luminosité



En 2022, 61% des accidents mortels ont eu lieu de nuit.

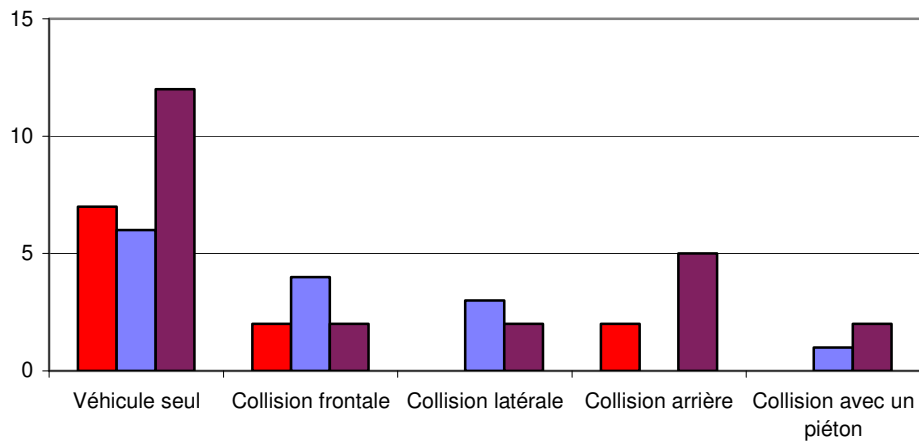
c) Localisation suivant le type de route



En 2022, la majorité des accidents ont eu lieu sur le réseau départemental. On note aussi une forte augmentation du nombre d'accidents en agglomération.

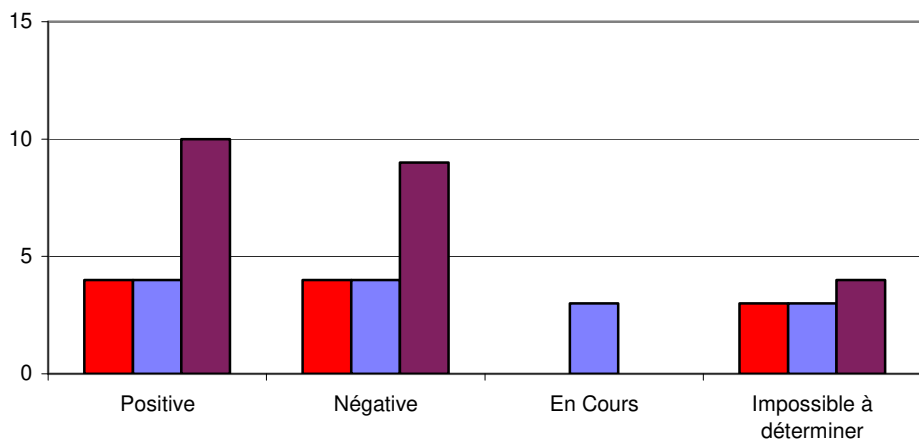
Légende : Année 2020 - Année 2021 - Année 2022

d) Type de collision



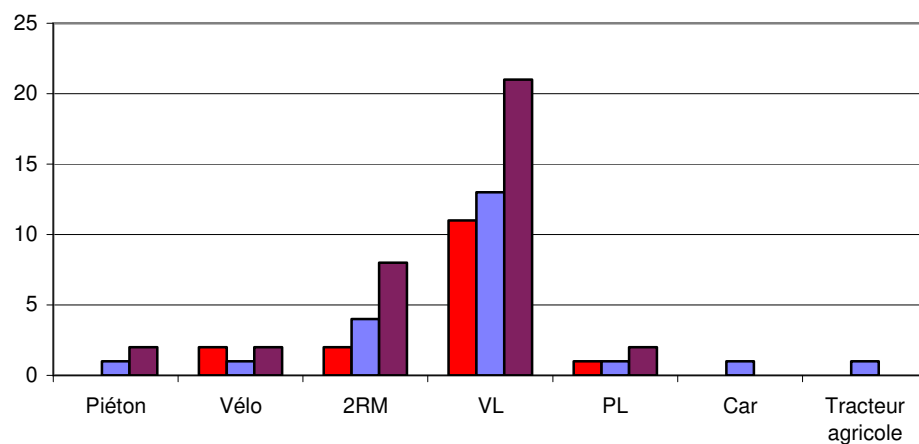
La part des accidents impliquant un véhicule seul reste importante.

e) L'alcool dans les accidents mortels



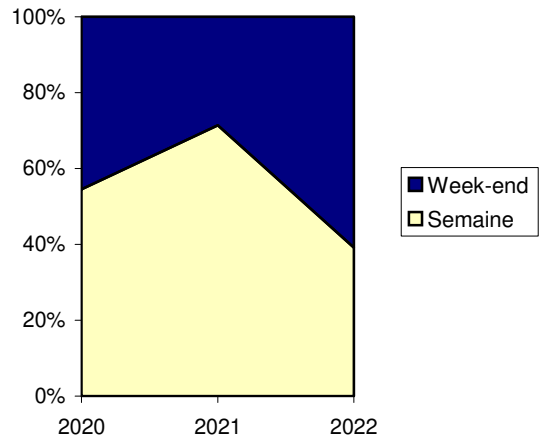
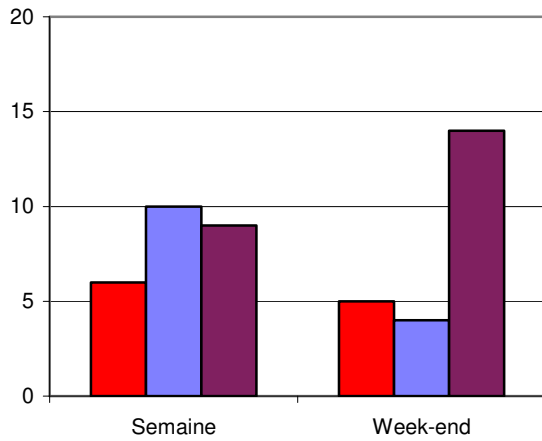
La part des accidents mortels avec alcool est en très forte augmentation.

f) Les véhicules impliqués



Légende : **Année 2020** - **Année 2021** - **Année 2022**

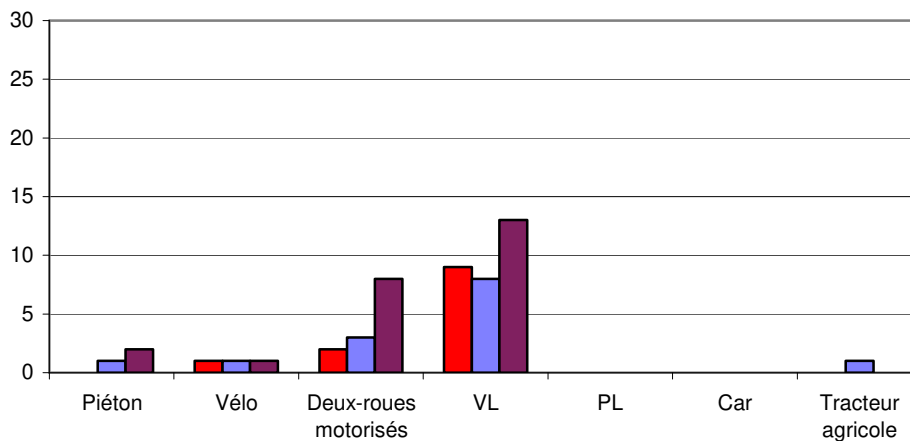
g) Répartition temporelle



Le week-end est compris du vendredi 18h00 au dimanche 24h00.

Les personnes tuées

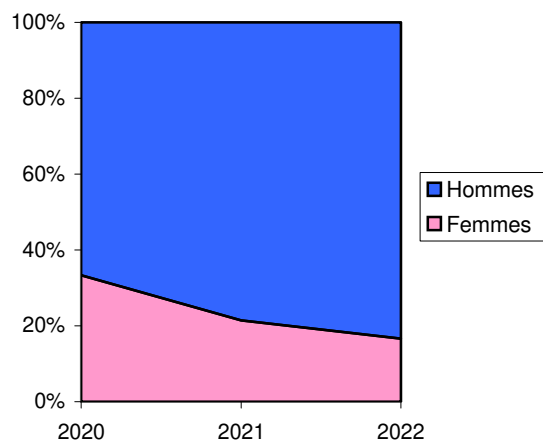
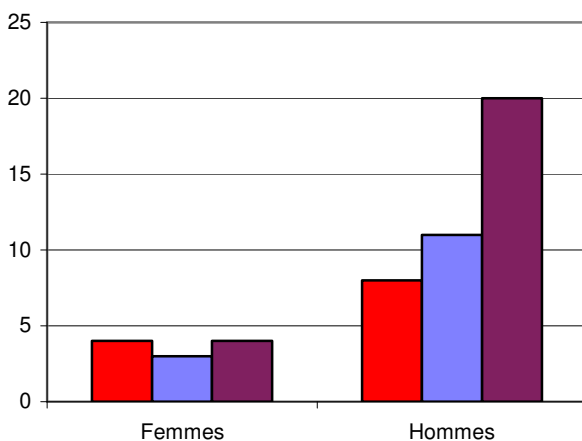
a) Par type de déplacement



Parmi les 24 personnes tuées, en 2022, on recense :
 2 piétons, 1 cycliste
 8 usagers de 2RM
 13 usagers de VL

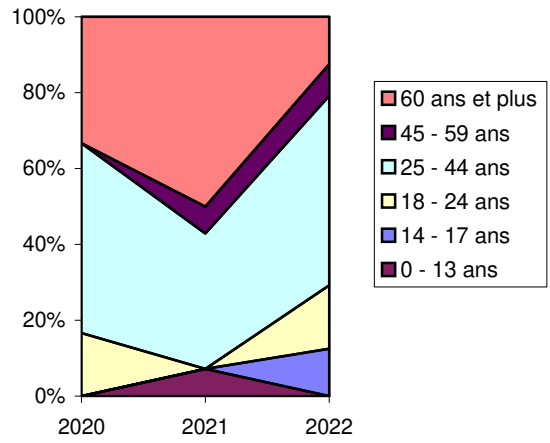
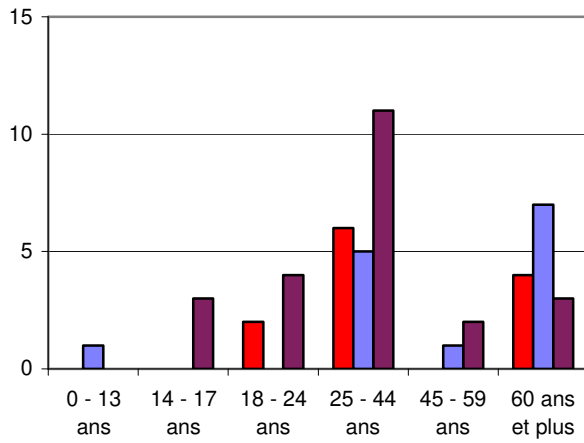
En 2022, 11 usagers «vulnérables» ont été tués (2 piétons, 1 cycliste et 8 utilisateurs de 2RM).

b) Selon le sexe



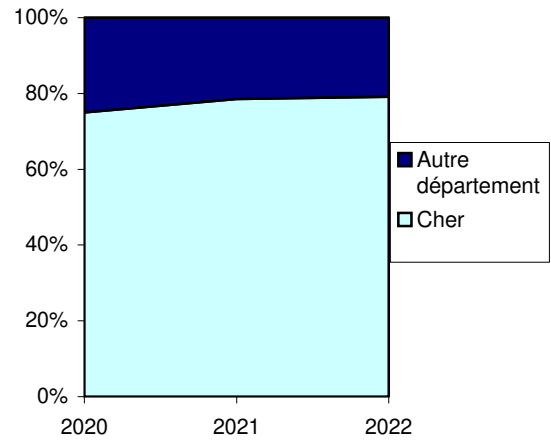
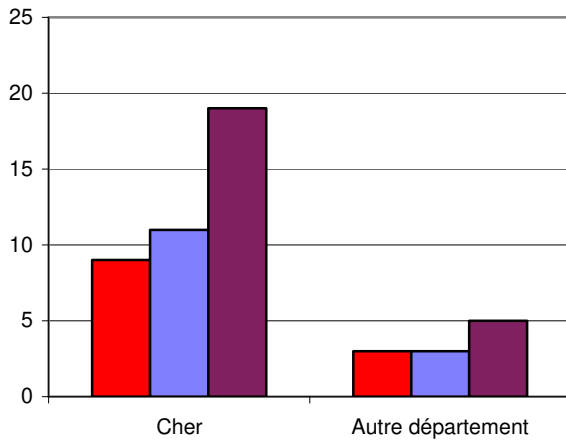
Légende : Année 2020 - Année 2021 - Année 2022

c) Selon l'âge



En 2022, la classe d'âge la plus représentée est celle des 25-44 ans.

d) Selon le lieu de résidence



La majorité des personnes tuées étaient originaires du Cher

Légende : Année 2020 - Année 2021 - Année 2022

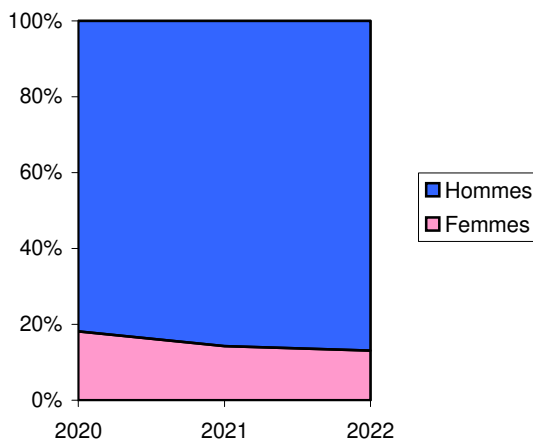
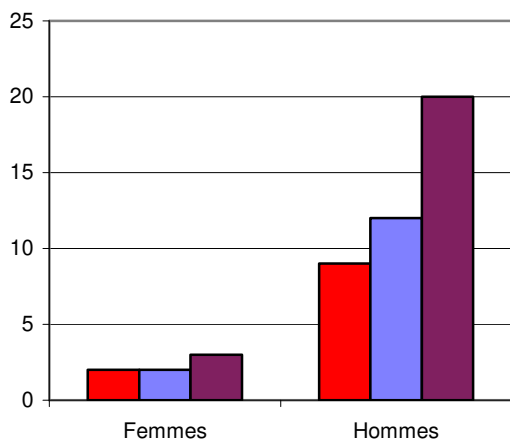
Les auteurs présumés des faits

En 2022, sur les 23 accidents mortels, 23 ont un "auteur présumé responsable" identifié.

En 2021, sur les 14 accidents mortels, 14 ont un "auteur présumé responsable" identifié.

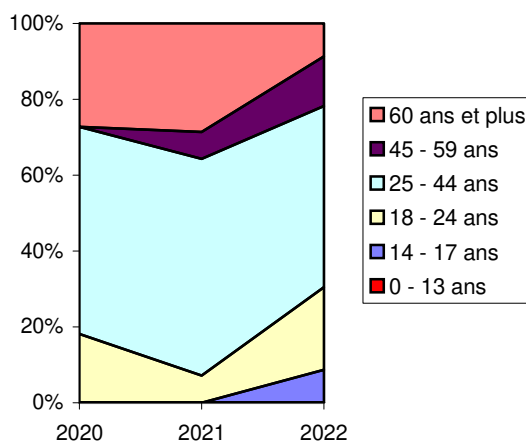
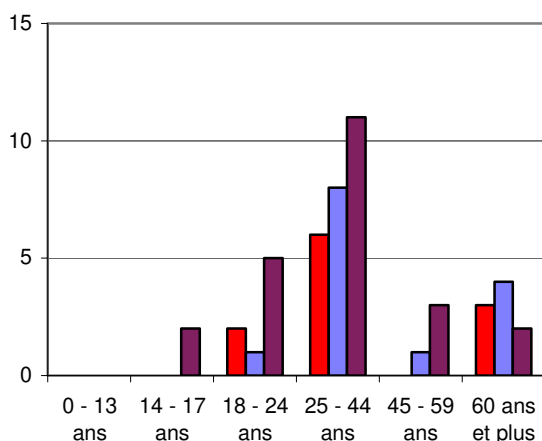
En 2020, sur les 11 accidents mortels, 11 ont un "auteur présumé responsable" identifié.

a) Selon le sexe



Les hommes restent les principaux auteurs des faits.

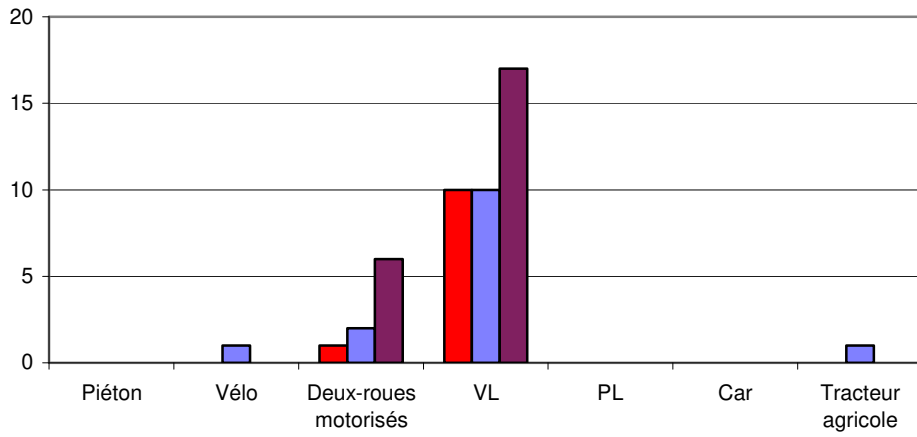
b) Selon l'âge



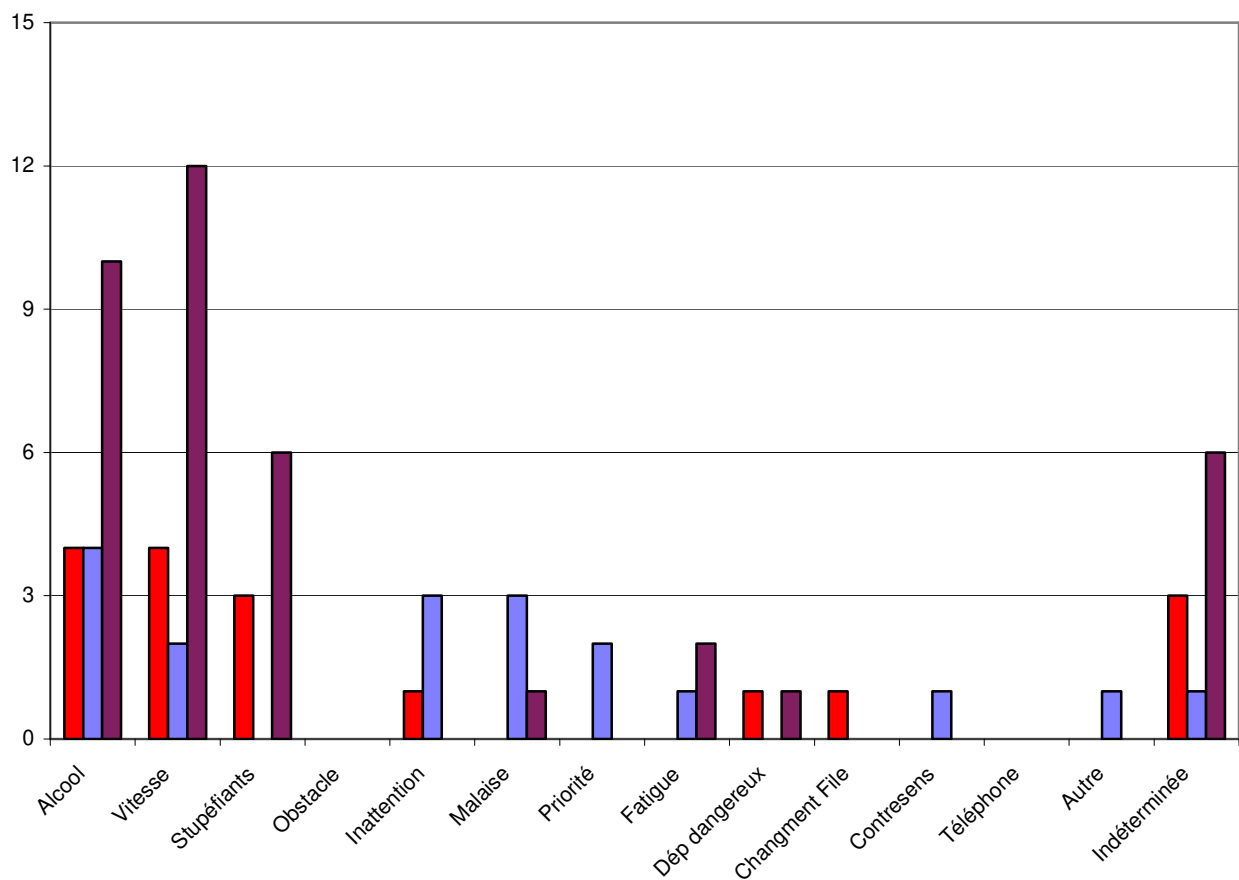
En 2022, la classe d'âge 25-44 ans est la plus représentée.

Légende : Année 2020 - Année 2021 - Année 2022

c) Par type de déplacement



d) Par causes



En 2022, la vitesse est la première cause dans les accidents mortels de la route, viennent ensuite l'alcool, les stupéfiants et les causes indéterminées.

Légende : **Année 2020** - **Année 2021** - **Année 2022**

Factorialité et typologie des accidents mortels de 2021

23 accidents mortels – 24 personnes tuées

LES ACCIDENTS MORTELS

- **Zones de compétence**

78% des accidents ont eu lieu en zone gendarmerie (71% en 2021).

- **Luminosité**

39% des accidents ont eu lieu de jour (71% en 2021).

- **Localisation**

57% des accidents ont eu lieu "hors agglomération" (79% en 2021).

- **Voie**

	Autoroute	Nationale	Départementale	Communale	Autre
2021	0 %	7 %	79 %	7 %	7 %
2022	13 %	0 %	78 %	9 %	0 %

- **Type de collision**

En 2022, les collisions frontales représentent 9% des accidents et les accidents n'impliquant qu'un seul véhicule 52%. En 2021, ces données étaient respectivement de 29% et de 43%.

- **L'alcool et les stupéfiants**

Dans 43% des accidents, il y a une présence d'alcool chez un conducteur au moins (29% en 2021). Pour les accidents en présence de stupéfiants, le taux est de 26% (0% en 2021). 4 de ces accidents sur le 6 stupéfiants, étaient en poly-consommation avec l'alcool.

LES PERSONNES TUÉES

- **Les deux-roues motorisés**

8 utilisateurs de 2RM ont été tués en 2021 et 3 en 2022, soit respectivement 33% et 21%.

- **Les cyclistes**

1 cycliste (4%) a été tué en 2022, comme en 2021 (7%).

- **Les piétons**

2 piétons (8%) ont été tués en 2022 contre 1 en 2021 (7%).

- **La place des tués dans le véhicule**

En 2022, 18 tués (75%) étaient des conducteurs (86% en 2021) et 4 tués (17%) étaient passager (7% en 2021).

- **Le sexe**

Quatre femmes ont été mortellement accidentées en 2022 (17%) contre 3 en 2021 (21%).

- **L'âge**

En 2022, **58%** des tués sont des **actifs (25-59 ans)**.

	0-13 ans	14-17 ans	18-24 ans	25-44 ans	45-59 ans	60 ans et +
2021	7 %	0 %	0 %	36 %	7 %	50 %
2022	0 %	13 %	16 %	50 %	8 %	13 %

- **Le lieu de résidence**

En 2022, 79% des tués sont résidents du Cher (79% en 2021).

LES AUTEURS PRÉSUMÉS DES FAITS

Incidence sur l'auteur

Dans 65% des accidents mortels, l'auteur présumé est décédé (57% en 2021).

- **Le sexe**

87% des auteurs présumés sont des hommes (86% en 2021).

- **L'âge**

	0-13 ans	14-17 ans	18-24 ans	25-44 ans	45-59 ans	60 ans et +
2021	0 %	0 %	7 %	57 %	7 %	29 %
2022	0 %	9 %	22 %	48 %	12 %	9 %

- **Situation du permis**

Dans 4 cas, le conducteur avait son permis retenu ou suspendu ou périmé ou en défaut de permis en 2022 (1 cas en 2021).

En 2022, 57% des conducteurs français avaient un "permis non probatoire valide" (71% en 2021).

- **Nombre de points sur le permis**

Dans 38% des accidents mortels, l'auteur présumé avec un "permis non probatoire valide" avait ses 12 points sur son permis (70% en 2021).

FACTORIALITÉ DES ACCIDENTS MORTELS (auteurs présumés connus)

- **L'alcool au volant**

En 2022, on constate une augmentation de la présence d'alcool dans les accidents mortels : 43% contre 29% en 2021.

- **Les stupéfiants**

Dans 26% des accidents mortels, la présence de stupéfiants a été constatée (0% en 2021).

- **La vitesse**

On constate une augmentation dans les accidents mortels du facteur vitesse (52% en 2022 contre 14% en 2021).

- **Fatigue**

Dans 9% des accidents mortels de 2022 ce facteur est retenu (7% en 2021).

- **Malaises**

En 2022, ce facteur est présent dans 4% des accidents mortels (21% en 2021).

- **Causes indéterminées - Autres causes**

Ces deux facteurs sont présents dans 26% des accidents mortels de 2022 (14% en 2021).