

# C-4 LES ENJEUX GLOBAUX

## ENJEUX PAR FAMILLE DE PAYSAGES

### 1 Paysages forestiers

Risques de banalisation par la généralisation des enrésinements.  
Régression paysagère liée à la fermeture de certains milieux.

### 2 Paysages de bocage

Recul généralisé de la trame des haies et insuffisance de l'entretien.  
Gestion herbagère en question.  
Enfrichement des pâtures de petite taille.  
Enjeux liés au développement du construit et à sa visibilité à mesure que le bocage devient transparent.  
Entre fermeture liée à la déprise agricole et ouverture à la grande culture, quel avenir pour les bocages ?

### 3 Paysages de vallée

Fermeture des fonds de thalweg et ouverture des versants : les vallées perdent leur identité de continuité paysagère et écologique.  
Enjeux qualitatifs du développement de l'urbanisation et du bâti agricole en situation dominante.

### 4 Paysages de plaine

Régression des figures végétales qui donnent mesure à l'immensité de la plaine.  
Insuffisance des éléments repère et tendance à la simplification des figures paysagères.  
Enjeux des silhouettes bâties et de leurs écrans végétaux : fermes et villages, face au développement des bâtiments agricoles et des lotissements de périphérie.  
Pression urbaine de Bourges et Vierzon.  
L'enjeu des grandes infrastructures (lignes EDF, voies rapides).

### 5 Paysages de relief

Recul des zones ouvertes herbagères et progression des enrésinements : le paysage tend vers la forêt.  
Régression de la complexité des tableaux paysagers.  
Fermeture des fonds de vallons.

### 6 Paysages de vignes et de vergers

Simplification et abstraction parfois excessives des paysages.  
Multiplication des bâtiments de commercialisation et d'exploitation de fort impact paysager.

### 7 Paysages urbanisés

Les enjeux des limites urbaines et des coupures vertes : comment finir la ville ?  
L'enjeu du contrôle qualitatif des développements de l'habitat individuel et des zones d'activité induites par les infrastructures.  
Maintien de l'intégrité des silhouettes urbaines.

### 8 Paysages de bocages boisés

Enjeux du bocage sur les parties herbagères et risques de fermeture : les bois gagnent sur les bocages.

### 9 Paysages forestiers humides

Risques de fermeture des milieux humides : un enjeu de protection.

### 10 Paysages mixtes de plaines et bois

Une situation contrastée, entre stabilité et régression.

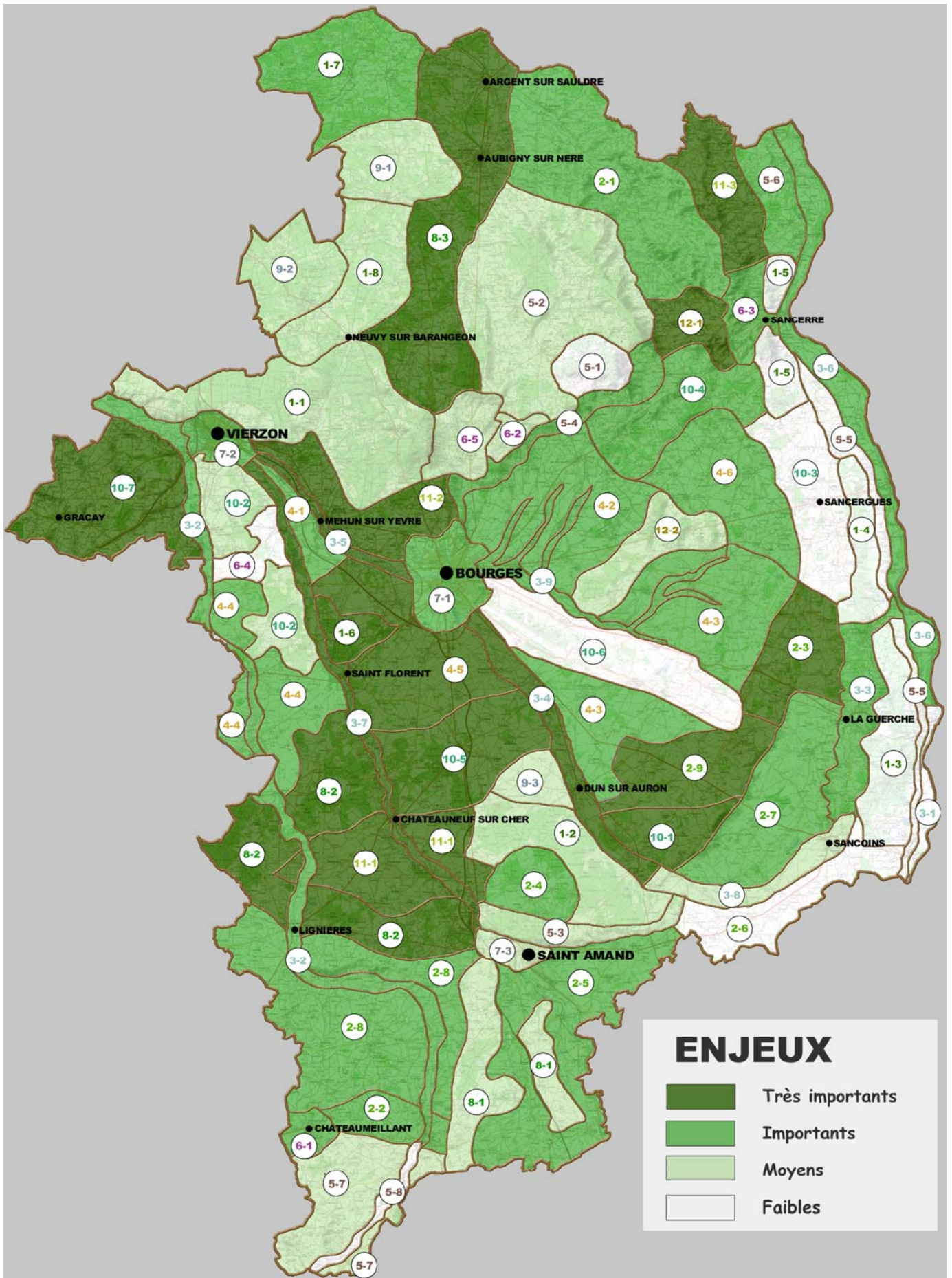
### 11 Paysages de plaine et bocage mêlés

Le paroxysme des enjeux du bocage : ces paysages évoluent inéluctablement vers la plaine.

### 12 Paysages de contraste plaine relief

Les enjeux d'une situation de grande visibilité.

La carte montre que les principaux enjeux concernent les paysages d'entre-deux et les figures bocagères, dont la gestion interroge fortement l'avenir. Les pôles de stabilité sont les paysages marqués par la géographie (Vallées de la Loire et de l'Allier et leurs abords, extrémité sud du département, Pays Fort) et les grands espaces forestiers du nord (Vierzonnais et Sologne).



Le cumul des trois cartes met en évidence la localisation des enjeux globaux des paysages du département. Il a été élaboré à partir d'une pondération des trois critères étudiés, qui est exposée en annexe (page 600).

